

Toote üldkirjeldus

Protecta® FR Pipe Wrap on loodud tuletõkkeseinte ja -vahelagede tulepüsivuse taastamiseks plast- ja komposiitorude, plastkõrde või katkestamata põleva isolatsiooniga torude läbiviigukohtades ning seda saab kasutada nii mittekandvates- kui kandvates seintes ja vahelagedes.

Iga torumähis koosneb grafiidipõhisest reaktiivsest paisuvast ribast, mis reageerib kuumusele ja sulgeb tulekahjul pehmenenud plasttoru või isolatsioonist järele jäänud ava.

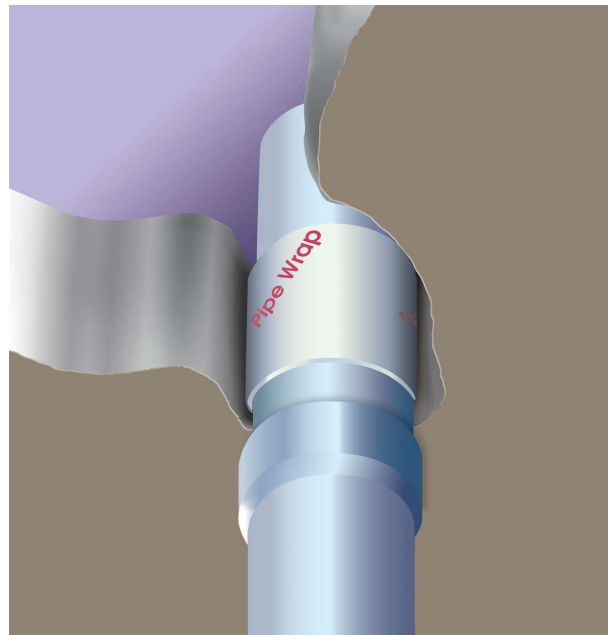
Omadused

- Plasttorud, alates väikseimast saadaolevast suuruselt kuni Ø 400 mm, pakkudes laia valikut toruseina paksustele
- Katkestamata põleva isolatsiooniga torud
- Plastikust kaablitorud (kanalid)
- Lai valik komposiitorusid
- Lihtne ja väga kiire paigaldus
- FR Pipe Wrap on saadaval kahel kujul: valmissuuruses enamlevinud torudele ja 25 meetrises rullis kõikidele läbiviikudele
- Tulepüsivusklass kuni 240 minutit nii tervikliikusele kui isolatsioonile
- FR Pipe Wrap kasutamine valatuna betoonisegusse, sobitatuna avasse vahedeta või paigaldatuna süsteemides Protecta® FR Board või EX Mortar
- Katsetatud ja sertifitseeritud U/U toruotsa nõudele
- Klassifitseeritud igat tüüpi konstruktsioonides
- Emissioonivaba - keskkonna ja kasutajasõbralik
- Vastupidav UV, niiskusele ja külmumisele
- Piiramatu hoiustamisaeg (õigetes tingimustes)
- 25 aastase tööea garantii

Suurused & pakendid

Tuletõkkemähis on saadaval valmissuuruses mitmekihilistena kileümbrises enamlevinud torusuurustele või ühekihilistena 25 meetrises rullis. Kontrollige alati, et valismähise kihtide arv ja laius vastaksid paigaldusjuhistes täpsustatud lahendusele. Kui need ei vasta lahenduses nõutavale, kasutage 25 meetrist rullmähist ja paigaldage nõutav kihtide arv.

Toote nr	Suurus	Kogus/kotis	Andmed
P135	FR Pipe Wrap Ø 50mm	25	2 kihti 50mm laiust tuletõkkemähist
P068	FR Pipe Wrap Ø 55mm	25	2 kihti 50mm laiust tuletõkkemähist
P081	FR Pipe Wrap Ø 75mm	25	2 kihti 50mm laiust tuletõkkemähist
P076	FR Pipe Wrap Ø 82mm	25	2 kihti 50mm laiust tuletõkkemähist
P069	FR Pipe Wrap Ø 110mm	25	2 kihti 50mm laiust tuletõkkemähist
P074	FR Pipe Wrap Ø 125mm	20	4 kihti 50mm laiust tuletõkkemähist
P075	FR Pipe Wrap Ø 160mm	12	6 kihti 50mm laiust tuletõkkemähist
P077	FR Pipe Wrap Ø 200mm	1	6 kihti 75mm laiust tuletõkkemähist
P083	FR Pipe Wrap Ø 250mm	1	10 kihti 75mm laiust tuletõkkemähist
P141	FR Pipe Wrap Ø 315mm	1	10 kihti 75mm laiust tuletõkkemähist
P298	FR Pipe Wrap Ø 400mm	1	16 kihti 75mm laiust tuletõkkemähist
P276	FR Pipe Wrap 50mmx25m	1	Ühekihiline ilma liimribata
P099	FR Pipe Wrap 50mmx25m	1	Ühekihiline liimribaga
P277	FR Pipe Wrap 75mmx25m	1	Ühekihiline ilma liimribata
P106	FR Pipe Wrap 75mmx25m	1	Ühekihiline liimribaga



Toruotsa konfiguratsioonid

Torude katsetamisel saab valida, kas jätta toruots avatuks (sulgemata), sulgeda ahjus olev või ahjust välja jääv toruots või sulgeda mõlemad otsad. Valitud konfiguratsioon sõltub toru kavandatud kasutusest ja/või paigaldusolukorrast.

Toruotsa kaetust näitav kood esitatakse tulepüsivusklassi järel. Näiteks EI 60 C/U tähendab, et ahjus olev toruots oli suletud ja ahjust välja jääv avatud. Katse konfiguratsioon määrab võimalikud sobilikud kasutusviisid.

Meie soovitud inseneriotsuste tegemiseks EN 1366-3:2021 põhjal:

Kavandatud kasutusviis	Toruotsa seaded ³⁾	
Vihmaveetoru, plastik	Äraavolukoha juures	U/U ¹⁾
	Ei ole äraavolukoha juures	C/C ²⁾
Tühjendus või reoveetoru, plastik	Ventileeritud äraavool	C/U ¹⁾
	Ventileerimata äraavool	U/C ²⁾
	Äraavool veetrapiga	U/C ¹⁾
	Ei ole äraavolukoha juures	C/C ²⁾
Metall- või plasttoru suletud süsteemis (vesi, gaas, õhk jne)		C/C ¹⁾
Metalltoru ventileeritud süsteemis (reovesi jne)		U/C ¹⁾
Heitgaaside taaskasutussüsteemi toru, plastik		U/C ¹⁾
Toru avatud otstega ja pikkusega ≥ 50cm mõlemal poolel, plastik		U/U ²⁾
Jäätmeahti toru, metall		U/C ²⁾

¹⁾ Soovitud standardis EN 1366-3:2021. ²⁾ Katsetel põhinev Polyseam otsus. ³⁾ U/U klassifikatsiooniga tuletõkkehendid hõlmavad ka C/U, U/C ja C/C. C/U klassifikatsiooniga tuletõkkehendid hõlmavad ka U/C ja C/C. U/C klassifikatsiooniga tuletõkkehendid hõlmavad ka C/C (va terastoru, kus U/C klassifikatsiooniga tihend hõlmab ka C/U ja C/C ning C/U klassifikatsioon hõlmab ka C/C)

Heliisolatsioon

Kirjeldus	Heliisolatsioon
Pipe Wrap paigaldatud valusegusse või tihedalt avasse	Vastavalt tugikonstruktsioonile
Pipe Wrap paigaldus villaplaati FR Board	Rw 52 dB
Pipe Wrap paigaldus tuletökkemörti EX Mortar	Rw 48 dB

Heliisolatsiooni väärtus kehtib ainult tuletökketihendile ning mitte teiste konstruktsioonielementidele. Heliisolatsioon katsetatud Suurbritannias Warringtonfire akrediteeritud laboris vastavalt standardile EN ISO 10140-2. Katsearuanne on soovi korral saadaval.

Katsestandard

See tehniline tooteleht ja paigaldusjuhised põhinevad toote ETA ja UKTA dokumentatsioonil, mis on välja antud vastavalt määrusele (EL) Nr 305/2011 EAD 350454-00-1104, September 2017, alusel ning katsetatud vastavalt standardile EN 1366-3 koos standardiga EN 1363-1. Tootel on järgmised heakskiidumärgised: CE-märgis Euroopas ja UKCA-märgis Ühendkuningriigis.

Tehnilised andmed

Olek	Kasutusvalmis tahke grafiidipõhine materjal, 1,8 mm paksusega
Kasutatavus	Tüüp X – Kavandatud kasutus kontrollimata temperatuuridel (sh alla 0 °C) avatud UV mõjule, niiskusele ja sademetele. Sisalduvad klassid Y ₁ , Y ₂ , Z ₁ and Z ₂
Ühilduvus	Võib kasutada kontaktis enamike ehitus- ja viimistlusmaterjalidega
Tuletundlikkus	Tooteomadused ei ole sobilikud tuletundlikkuskatseks
Tulepüsivus	Kuni EI 240
Paigaldus	Paigaldusjuhiseid vaata Protecta FR Pipe Wrap, FR Board või EX Mortar dokumentatsioonist (olenevalt paigaldusviisist)
Elastsus	Elastne
Konditsioneerimisprotektuur	EN 13238:2010
Paisumissuhe	28:1
Paisumisrõhk	0.7 – 1.6 N/mm ²
Värvus	Antratsiit
Grafiidi erikaal/tihedus	1.3 kg/m ² 1 mm paksuse kohta / 1300 kg/m ³
Tavapärane paisumisaeg	Väiksem kui 10 minutit
Min paisumistemperatuur	150 °C
VOC	0 g/l
Paigaldustemperatuur	-40 °C to +50 °C
Töötemperatuur	-40 °C to +75 °C
Ohutus & tervishoid	Terviserisk puudub. Vaata ohutuskaarti
Eluiga	Piiramatu (õigetes tingimustes)
Hoiustamine	Hoiustada temperatuuril 5 °C kuni 30 °C