

Tuotetiedot

Tekniset tiedot



Pikatausasema, Schneider StarCharge Fast 180, Teho 180 kW, 2x CCS2, Latauskaapelin ulottuvuus 7,5 m, Ei kaapelinhallintaa

Sähkönumero:

3572803

EVD2S180TBBC7

GTIN-koodi: 3606487674276

Tuotetiedot

Alue	Schneider StarCharge Fast 180
Tuotenimi	Schneider StarCharge Fast 180
Tuote tai komponentti tyyppi	Pikalatausasema
Asennuksen tyyppi	Sisälle/ulos
Syötön kuvaus	3P + N + E

Täydentävät tiedot

Sarjan soveltuvuus	EVlink EVlink service EVlink EVlink Kuormanhallinta
Laitteen sovellus	Sähköauton latausasema
Asennustapa	Vapaasti seisova
Suojamaadoitus järjestelmä	TN-S TN-C-S TT Yhteensopivuu IT-verkossa kun suojaerotusmuuntajalla varustettu syöttö
[Us] nimellissyöttöjännite	380...415 V ACat50...60 Hz, 3 vaihetta + nolla
Tulovirta	285...316 A
Nimellisteho	SAE CCS Combo 2: 180 kW at 0...300 A (with boost up to 500 A) 150...1000 V DC
Lähdöt	Molemmat puolet: 2 latauskaapeli 7,5 m
Lähtöjen lukumäärä	2
Liitintyyppi	SAE CCS Combo 2
Energy display	energiamittari per lähtö
Energiamittarin tarkkuusluokka	Luokka 1
Energiamittarin absoluuttinen tarkkuusvirhe	1 % täydestä asteikosta
Cable management system	Without
Suojaukset	Oikosulkusuojaus lähdössä Ylikuormasuojaus Maasulkusuojaus Ylikuumentumisen suojaus

Vastuuvapauslausake: Tätä asiakirjaa ei ole tarkoitettu tuotteiden sopivuuden tai luotettavuuden määrittämiseen tiettyjä käyttäjäsovelluksia varten, eikä sitä saa käyttää tähän tarkoitukseen.

Käyttäjän tunnistus	RFID authentication card MIFARE Classic mukainen ISO/IEC 14443 A ja B RFID authentication card MIFARE Ultralight RFID authentication card MIFARE DESFire EV1 RFID authentication card MIFARE DESFire EV2 RFID authentication card MIFARE Plus RFID authentication card NFC Autocharge Plug & charge mukainen ISO 15118 Vapaa pääsy QR code/application
Kontaktiton maksupäätte	Ilman
Näyttö	LCD kosketusnäyttö : 10 tuumaa LED
Pääkäyttäjäksieli (kehittyy jatkuvasti)	Bulgarialainen Tsekki Tanska Hollanti Viro Suomi Ranska Saksa Kreikka Hebrew Unkari Indonesian Italia Norja Postugali Espanja Ruotsi Monikielinen
Vaaratilanteen ohjaus	Latauksen hätäseispainike
Materiaali	Kojeakaappi: ruostumaton teräs 304
Väri	Etulevy: signaali valkoinen (RAL 9003) Runko: Musta (Pantone black C)
Hyötysuhde	97 %
Tehokerroin	0,99
Ympäristön lämpötila käytettäessä	-30...50 MOhm (rajoitetaan kun yli 50 °C)
Korkeus	2050 mm
Leveys	846 mm
Syvyyys	1006 mm
Paino	455 kg (ilman tehomodulia) 551 kg (tehomoduulilla)
Palvelut	Huoltosuunnitelma Käyttöönottopalvelu Takuun pidennys 5 vuoteen asti Korjauspalvelu
Ethernet-palvelu	Web-selain
Kommunikointiprotokolla	OCPP 1.6 Modbus TCP
Kommunikointi verkko tyyppi	4G WLAN TCP/IP Wi-Fi
Ympäristötiedot	
Sähkömagneettinen yhteensopivuus	Kestää teollisessa ympäristössä: Päästöstandardi teollisuusympäristössä:
IP suojausluokka	IP55

IK iskunkestoluokka	IK10 Näyttö: IK08
Ympäristön lämpötila varastoitaessa	-40...70 MOhm
Käyttökorkeus	0...2000 m
Suhteellinen kosteus	5...95 %, ilman kondensaatiota
Standardit	IEC 61851-1:ed. 3 IEC 61851-23:ed. 1 IEC 62196-1 IEC 62196-3 EN/IEC 61000-6-2:2005 EN/IEC 61000-6-4:Luokka A ISO 15118 DIN 70121

Pakkaustiedot

Pakkaustyyppi 1	PCE
Pakkauksen yksikköjen lukumäärä	1
Pakkauskoko 1 korkeus	245,5 cm
Pakkauskoko 1 leveys	115,5 cm
Pakkauskoko 1 pituus	128,6 cm
Pakkauksen paino (naulaa)	579,5 kg

Environmental Data

Schneider Electricin tavoitteena on saavuttaa nollatason nettomäärä vuoteen 2050 mennessä toimitusketjukumppanuuksien, vaikutuksiltaan vähäisempien materiaalien ja kierrätyksen avulla. Kampanja parantaa tuotteen käyttöikä ja parantaa kierrätettävyyttä.

[Environmental Data selitetty >](#)

[Miten arvioimme tuotteiden kestävyttä >](#)

Ympäristöjalanjälki

Koko elinkaaren hiilijalanjälki 1

Ympäristöilmoitus [Tuotteen ympäristöprofiili](#)

Use Better

Materiaalit ja pakkaukset

Pakkaus kierrätyskartonkia Ei

Pakkaus ilman kertakäyttömuovia Ei

[EU:n RoHS-direktiivi](#) Poikkeusten mukainen

REACH-asetus [REACH-ilmoitus](#)

Use Again

Uudelleenpakkaaminen ja uudelleent valmistus

Kiertoprofiili [Elinkaaren lopun tiedot](#)

Takaisinotto No

WEEE-merkintä  Tämä tuote on hävitettävä Euroopan unionin alueella määritettyjen jätteenkeräyssäädösten mukaisesti. Sitä ei koskaan saa heittää roskakoriin.

Technical Illustration

Dimensions

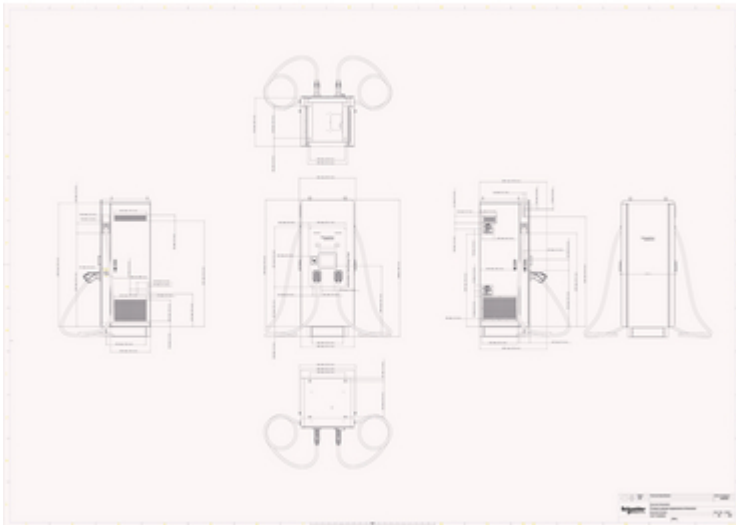


Image of product in real life situation

