

# Tuotetiedot

Tekniset tiedot



## Pikalatausasema Schneider StarCharge Fast 180, Teho 120 kW, 2xCCS2, Latauskaapelin ulottuvuus 3,8m, Kaapelinhallinta

Sähkönumero:

3572801

EVD2S120TBB

GTIN-koodi: 3606487674078

## Tuotetiedot

Alue	Schneider StarCharge Fast 180
Tuotenimi	Schneider StarCharge Fast 180
Tuote tai komponentti tyyppi	Pikalatausasema
Asennuksen tyyppi	Sisälle/ulos
Syötön kuvaus	3P + N + E

## Täydentävät tiedot

Sarjan soveltuvuus	EVlink EVlink service EVlink EVlink Kuormanhallinta
Laitteen sovellus	Sähköauton latausasema
Asennustapa	Vapaasti seisova
Suojamaadoitus järjestelmä	TN-S TN-C-S TT Yhteensopivuu IT-verkossa kun suojaerotusmuuntajalla varustettu syöttö
[Us] nimellissyöttöjännite	380...415 V ACat50...60 Hz, 3 vaihetta + nolla
Tulovirta	190...211 A
Nimellisteho	SAE CCS Combo 2: 120 kW at 0...300 A ( with boost up to 500 A ) 150...1000 V DC
Lähdöt	Molemmat puolet: 2 latauskaapeli 3,8 m
Lähtöjen lukumäärä	2
Liitintyyppi	SAE CCS Combo 2
Energy display	energiamittari per lähtö
Energiamittarin tarkkuusluokka	Luokka 1
Energiamittarin absoluuttinen tarkkuusvirhe	1 % täydestä asteikosta
Cable management system	With
Suojaukset	Oikosulkusuojaus lähdössä Ylikuormasuojaus Maasulkusuojaus Ylikuumentumisen suojaus

Vastuuvapauslausake: Tätä asiakirjaa ei ole tarkoitettu tuotteiden sopivuuden tai luotettavuuden määrittämiseen tiettyjä käyttäjäsovelluksia varten, eikä sitä saa käyttää tähän tarkoitukseen.

<b>Käyttäjän tunnistus</b>	RFID authentication card MIFARE Classic mukainen ISO/IEC 14443 A ja B RFID authentication card MIFARE Ultralight RFID authentication card MIFARE DESFire EV1 RFID authentication card MIFARE DESFire EV2 RFID authentication card MIFARE Plus RFID authentication card NFC Autocharge Plug & charge mukainen ISO 15118 Vapaa pääsy QR code/application
<b>Kontaktiton maksupäätte</b>	Ilman
<b>Näyttö</b>	LCD kosketusnäyttö : 10 tuumaa LED
<b>Pääkäyttäjäksieli (kehittyy jatkuvasti)</b>	Bulgarialainen Tsekki Tanska Hollanti Viro Suomi Ranska Saksa Kreikka Hebrew Unkari Indonesian Italia Norja Postugali Espanja Ruotsi Monikielinen
<b>Vaaratilanteen ohjaus</b>	Latauksen hätäseispainike
<b>Materiaali</b>	Kojeakaappi: ruostumaton teräs 304
<b>Väri</b>	Etulevy: signaali valkoinen (RAL 9003) Runko: Musta (Pantone black C)
<b>Hyötysuhde</b>	97 %
<b>Tehokerroin</b>	0,99
<b>Ympäristön lämpötila käytettäessä</b>	-30...50 MOhm (rajoitetaan kun yli 50 °C)
<b>Korkeus</b>	2230 mm
<b>Leveys</b>	1259 mm
<b>Syvyyys</b>	1076 mm
<b>Paino</b>	474 kg (ilman tehomodulia) 538 kg (tehomoduulilla)
<b>Palvelut</b>	Huoltosuunnitelma Käyttöönottopalvelu Takuun pidennys 5 vuoteen asti Korjauspalvelu
<b>Ethernet-palvelu</b>	Web-selain
<b>Kommunikointiprotokolla</b>	OCPP 1.6 Modbus TCP
<b>Kommunikointi verkko tyyppi</b>	4G WLAN TCP/IP Wi-Fi

## Ympäristötiedot

<b>Sähkömagneettinen yhteensopivuus</b>	Kestää teollisessa ympäristössä: Päästöstandardi teollisuusympäristössä:
<b>IP suojausluokka</b>	IP55

<b>IK iskunkestoluokka</b>	IK10 Näyttö: IK08
<b>Ympäristön lämpötila varastoitaessa</b>	-40...70 MOhm
<b>Käyttökorkeus</b>	0...2000 m
<b>Suhteellinen kosteus</b>	5...95 %, ilman kondensaatiota
<b>Standardit</b>	IEC 61851-1:ed. 3 IEC 61851-23:ed. 1 IEC 62196-1 IEC 62196-3 EN/IEC 61000-6-2:2005 EN/IEC 61000-6-4:Luokka A ISO 15118 DIN 70121

## Pakkaustiedot

<b>Pakkaustyyppi 1</b>	PCE
<b>Pakkauksen yksikköjen lukumäärä</b>	1
<b>Pakkauskoko 1 korkeus</b>	245,5 cm
<b>Pakkauskoko 1 leveys</b>	115,5 cm
<b>Pakkauskoko 1 pituus</b>	128,6 cm
<b>Pakkauksen paino (naulaa)</b>	615,5 kg

## Environmental Data

Schneider Electricin tavoitteena on saavuttaa nollatason nettomäärä vuoteen 2050 mennessä toimitusketjukumppanuuksien, vaikutuksiltaan vähäisempien materiaalien ja kierrätyksen avulla. Kampanja parantaa tuotteen käyttöikä ja parantaa kierrätettävyyttä.

[Environmental Data selitetty >](#)

[Miten arvioimme tuotteiden kestävyttä >](#)

### Ympäristöjalanjälki

Koko elinkaaren hiilijalanjälki 1

Ympäristöilmoitus [Tuotteen ympäristöprofiili](#)

### Use Better

#### Materiaalit ja pakkaukset

Pakkaus kierrätyskartonkia Ei

Pakkaus ilman kertakäyttömuovia Ei

[EU:n RoHS-direktiivi](#) Poikkeusten mukainen

REACH-asetus [REACH-ilmoitus](#)

### Use Again

#### Uudelleenpakkaaminen ja uudelleent valmistus

Kiertoprofiili [Elinkaaren lopun tiedot](#)

Takaisinotto No

WEEE-merkintä  Tämä tuote on hävitettävä Euroopan unionin alueella määritettyjen jätteenkeräyssäädösten mukaisesti. Sitä ei koskaan saa heittää roskakoriin.

Technical Illustration

## Dimensions

---

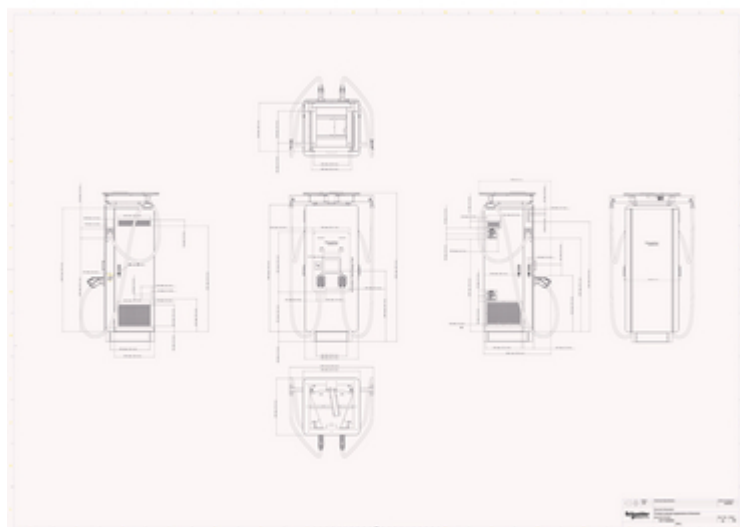


Image of product in real life situation

