

Tuotetiedot

Tekniset tiedot



Kuormanhallinta - Peak Control, Schneider Charge latausasemille, PLC-kommunikointi, paritustoiminto, 3-vaiheinen

Sähkönumero:
3505066

EVA2HPC3

GTIN-koodi: 3606486998472

Tuotetiedot

Alue	Schneider Charge
Tuote tai komponentti tyyppi	Kuormanhallinta
Materiaali	Muovi

Täydentävät tiedot

Sarjan soveltuvuus	Schneider Charge Pro
Käyttöolosuhteet	Sisätiloihin
Asennusalusta	35 mm DIN-kisko
Latausasemalle syötettävän maksimivirran säätö	Automatic
Latausasemalle syötetty mahdollinen maksimivirta	50 A
[Us] Nimellisyöttöjännite	220...230 V AC 50/60 Hz +/- 10 %
Tehonkulutus	5 W
Liitettävyyden laitteisiin	PLC
Paikallisilmaisu	1 Vihreä LED, tarkoitus: ohjausprosessia 1 Punainen LED, tarkoitus: vian indikointi 1 Vihreä LED, tarkoitus: sisäisen viestinnän tila
Standardit	EN 61010-1:2010 EN 61326-1:2013
Määrä per pakkaus	Setti 1 kpl
korkeus	72 mm
leveys	89 mm
syvyys	75 mm
tuotteen paino	180 g
Väri	Valkoinen

Ympäristötiedot

Operointikorkeus	0...2000 m
Ympäristön lämpötila käytettäessä	-30...50 °C
Ympäristön lämpötila varastoitaessa	-40...85 °C
Suhteellinen kosteus	5...95 %
Ylijännitekategoria	III
Epäpuhtausaste	2

Pakkaustiedot

Pakkaustyyppi 1	PCE
Pakkauksen yksikköjen lukumäärä	1
Pakkauskoko 1 korkeus	9,800 cm
Pakkauskoko 1 leveys	12,000 cm
Pakkauskoko 1 pituus	22,000 cm
Pakkauksen paino (naulaa)	657,000 g
Pakkaustyyppi 2	S04
Pakkauskoko 2	12
Pakkauskoko 2 korkeus	30,000 cm
Pakkauskoko 2 leveys	40,000 cm
Pakkauskoko 2 pituus	60,000 cm
Pakkauskoko 2 paino	9,184 kg
Pakkaustyyppi 3	P12
Pakkauskoko 3	96
Pakkauskoko 3 korkeus	73,000 cm
Pakkauskoko 3 leveys	80,000 cm
Pakkauskoko 3 pituus	120,000 cm
Pakkauskoko 3 paino	88,000 kg

Logistiset tiedot

Alkuperämaa	CN
-------------	----

Schneider Electricin tavoitteena on saavuttaa nollatason nettomäärä vuoteen 2050 mennessä toimitusketjukumppanuuksien, vaikutuksiltaan vähäisempien materiaalien ja kierrätyksen avulla. Kampanja parantaa tuotteen käyttöikä ja parantaa kierrätettävyyttä.

[Environmental Data selitetty >](#)

[Miten arvioimme tuotteiden kestävyttä >](#)

Ympäristöjalanjälki

Ympäristöilmoitus

[Tuotteen ympäristöprofiili](#)

Use Better

Materiaalit ja pakkaukset

Pakkaus kierrätyskartonkia

Ei

Pakkaus ilman kertakäyttömuovia

Ei

[EU:n RoHS-direktiivi](#)

Poikkeusten mukainen

SCIP-numero

35f25d1c-ed42-419a-bab0-354f2d8eb602

REACH-asetus

[REACH-ilmoitus](#)

Use Again

Uudelleenpakkaaminen ja uudelleenvalmistus

Kiertoprofiili

[Elinkaaren lopun tiedot](#)

Takaisinotto

Kyllä

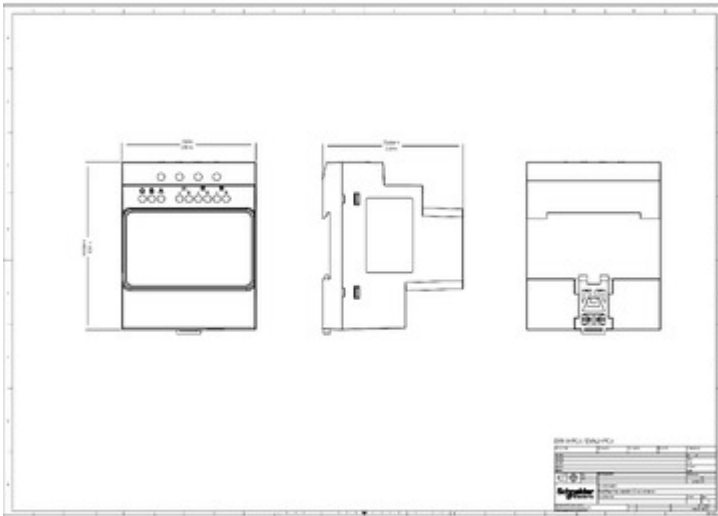
WEEE-merkintä



Tämä tuote on hävitettävä Euroopan unionin alueella määritettyjen jätteenkeräyssäädösten mukaisesti. Sitä ei koskaan saa heittää roskakoriin.

Technical Illustration

Dimensions



Offer Marketing Illustration

Product benefits / Features



Offer Marketing Illustration

Product benefits / Features

