

FB ONTELOVENTTIILI

RISEFR 010-0238 dokumentaation mukaisesti

Ennen työn aloittamista

Lue nämä asennusohjeet kokonaan läpi ennen työn aloittamista. Kiinnitä erityistä huomiota turvallisuusohjeisiin.

Valmistaja tai jälleenmyyjä ei ole vastuussa vahingoista, jotka johtuvat näiden ohjeiden noudattamatta jättämisestä.

Asennusohjeen kuvat ovat vain esimerkkejä. Varsinainen asennus saattaa näyttää erilaiselta.

Ellei toisin mainita, kaikki pituudet on ilmoitettu millimetreinä.




Pidätämme oikeuden virheisiin, painovirheisiin ja muutoksiin. Kaikki tässä ohjeessa annetut tiedot vastaavat painohetkellä (25.02) vallitsevia teknisiä vaatimuksia tai soveltuvin osin asiaankuuluvan standardin vaatimuksia.

Kaikki tässä ohjeessa annettu tieto edustaa ohjeen laatimishetkellä vallitsevia teknisiä vaatimuksia tai standardin nykyistä versiota.

Valmistaja toimittaa pyynnöstä kuhunkin yksittäiseen tapaukseen liittyvät oikeudelliset ja tekniset puitteet sekä valmistajan tekniset tiedot.

Turvallisuusohjeet

Henkilösuojaimet:

	Käytä suojavaatetusta ja liukumattomia työkenkiä.
	Käytä suojalaseja.
	Käytä suojakäsineitä.

FB ONTELOVENTTIILI

RISEFR 010-0238 dokumentaation mukaisesti

RISEFR 010-0238 mukaiset palonkestävyysluokat

Materiaali ontelossa	Liuskosten lukumäärä	Päätyjen tiivisteet	Palonkestävyysluokka (EN 13501-2 mukaisesti)
23–36 mm leveä ontelo			
51 x 152 mm havupuu	1	Vuorivilla	EI30
13 mm kipsilevy	1		EI60
19 mm havupuu ja 12 mm kuitulevy	1		EI30
50 mm leveä ontelo			
Kuitusementtilevy ja vuorivilla A2, tiheys $\geq 135 \text{ kg/m}^3$	1	Vuorivilla	EI60
15 mm kipsilevyt F tyyppi (Norgips)	1		EI90
Kuusi 36 x 198 mm tiheys $\geq 460 \text{ kg/m}^3$	1		EI60
Kuitusementtilevy ja vuorivilla A2, tiheys $\geq 135 \text{ kg/m}^3$	1		EI90
13 mm kipsilevy*	1		EI60
13 mm kipsilevy*	2		EI90
*kts. RISEFR 010-0238, taulukko 2.			

Tuotteet

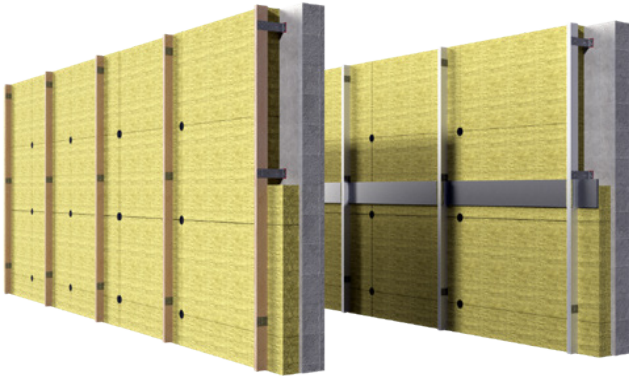
Tuote	Pituus	Paloluokka	Leveys (mm) toleranssi +4 mm	Korkeus (mm) toleranssi ± 7 mm
FB onteloventtiili 23 mm	1130	EI30	23	112
	1130	EI60	23	112
FB onteloventtiili 28/30 mm	1130	EI30	28/30	87
	1130	EI60	28/30	87
FB onteloventtiili 36 mm	1130	EI30	36	112
	1130	EI60	36	112
FB onteloventtiili 50 mm	1130	EI60	50	150
	1130	EI90	50	150

FB ONTELOVENTTIILI

RISEFR 010-0238 dokumentaation mukaisesti

Asennusvaiheet

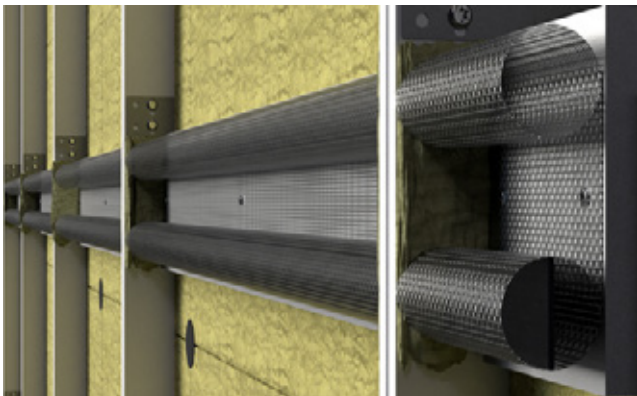
1. Seinä ennen FB onteloventtiilin asentamista.
(puu-, alumiini- tai teräsprofiilit seinäkiinnikkeillä)



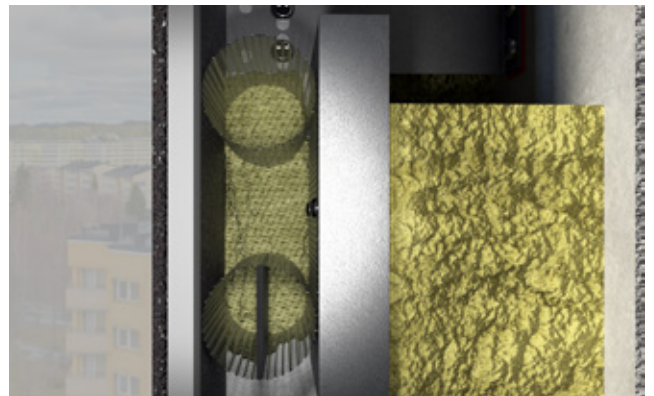
2. FB onteloventtiiliä voi katkaista sopivaan mittaan rälläkällä tai metalliteräisellä jiilisirkkelillä.



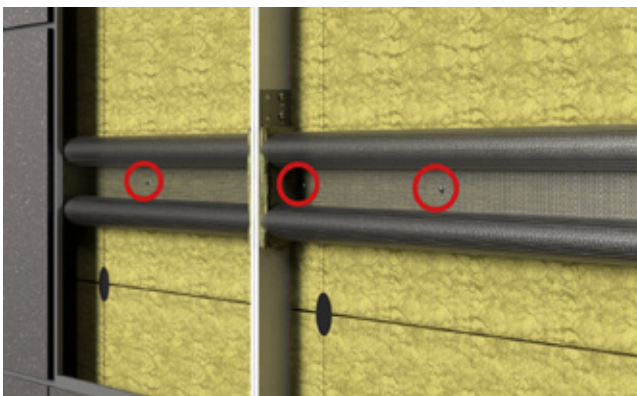
3. Asenna onteloventtiili puskusaumaan paisuva liuska alhaalla. Asenna suoraan betoniseinään, vuoriviliaan tai yhtenäisiin poikkipalkkeihin.



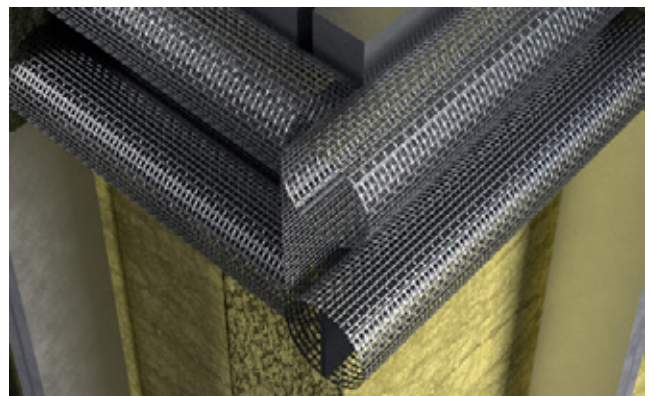
4. Paisuva liuskan on jäätävä alemman rullan sisälle.



5. Kiinnitä FB onteloventtiili ruostumattomilla teräsruuveilla 2–3 ruuvia per metri.



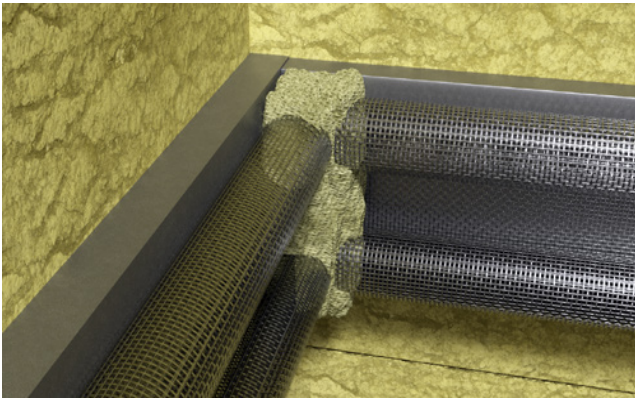
6. Asenna onteloventtiilit limittäin ulkukulmissa.



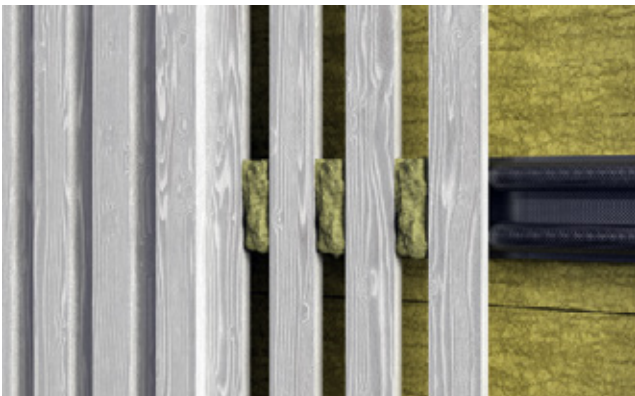
FB ONTELOVENTTIILI

RISEFR 010-0238 dokumentaation mukaisesti

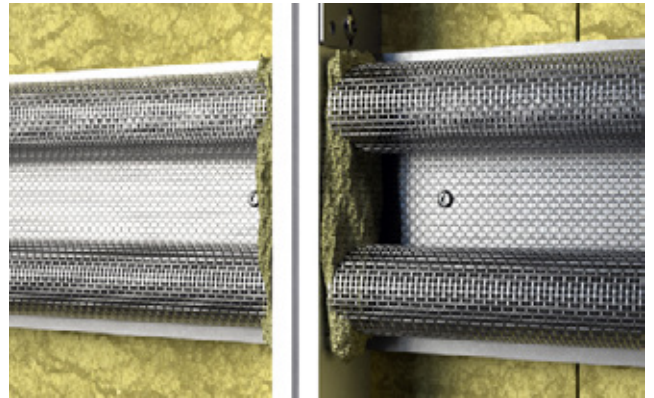
7. Tiivistä sisäkulma vuorivillalla tai vastaavalla palamattomalla materiaalilla.



9. Tiivistä ylä- ja alapalkkien välinen rako vuorivillalla tai vastaavalla. Tiivisteiden korkeuden on vastattava FB-onteloventtiin korkeutta.



8. Kaikki koolinkia vasten jäävät onteloventtiin päät on tilkittävä vuorivillalla tai vastaavalla palamattomalla materiaalilla.



10. Asenna ulkoverhous suoraan onteloventtiin päälle. On tärkeää, että asennettu onteloventtiili on tiiviisti rakenteiden välissä. Onteloventtiin on oltava kosketuksessa rakenteisiin sen koko korkeudelta.

