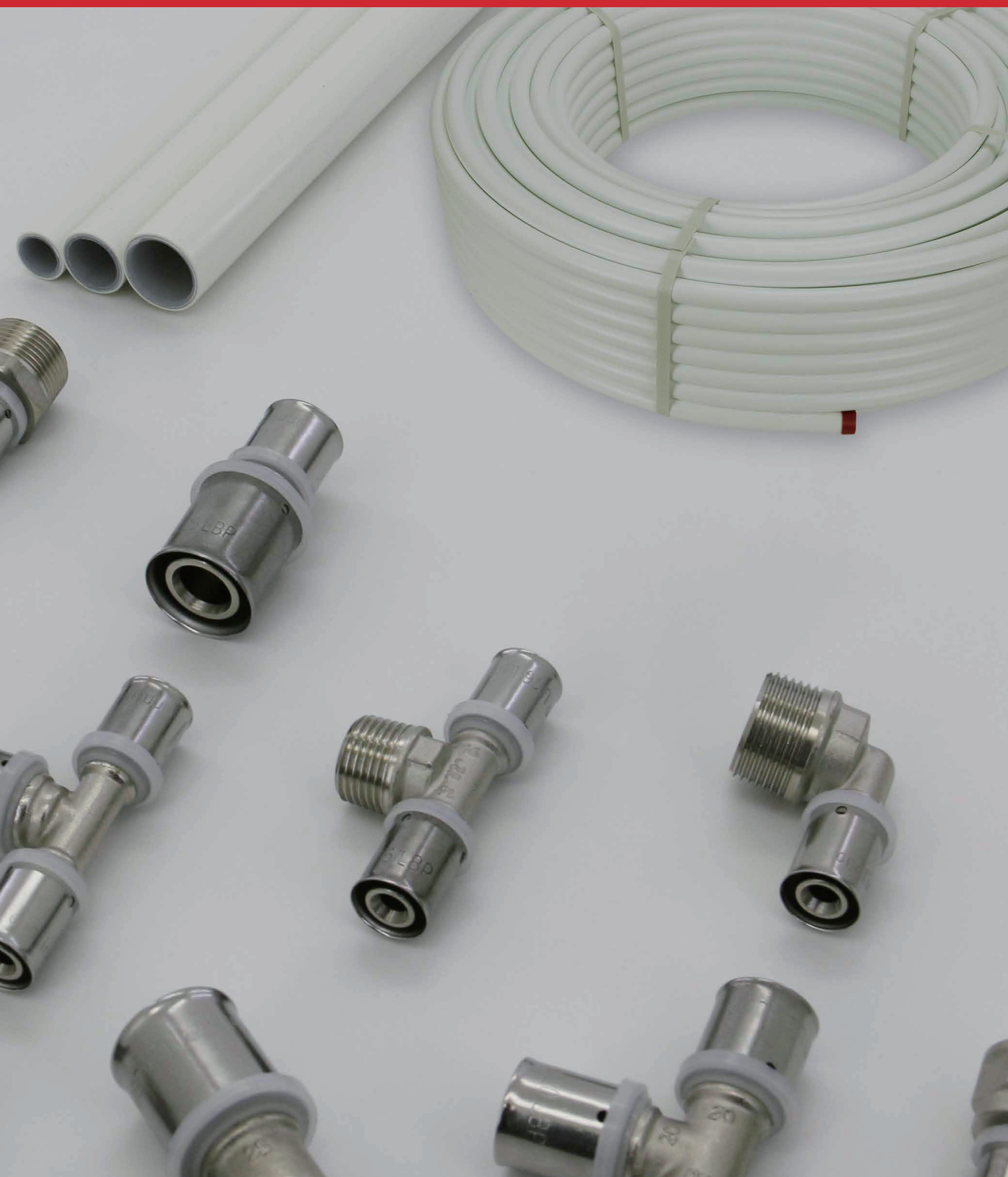


onnl[®]

Komposiittoru s^usteemi katalog

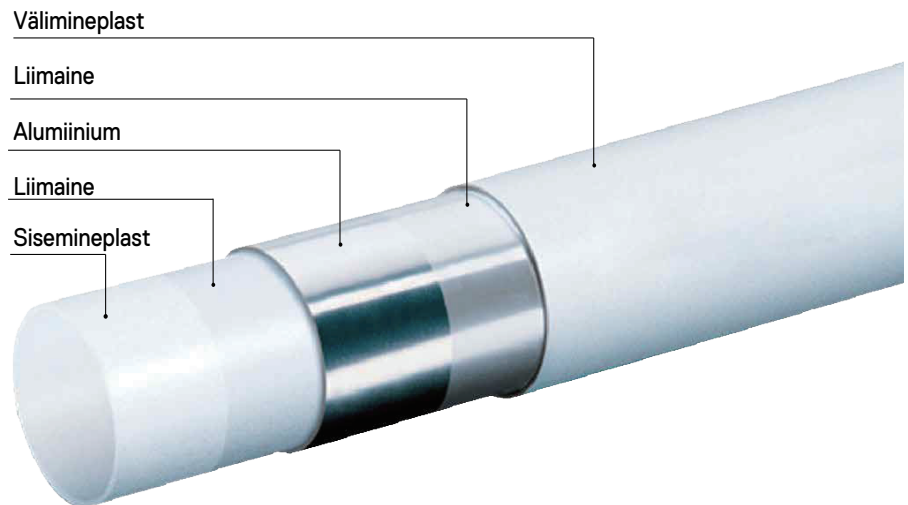




SISUKORD

KOMPOSIITTORUDE TEHNILISED ANDMED	3–4
KOMPOSIITTORU	5
KOMPOSIITTORU ISOLATSIOONIGA 8 MM	6
KOMPOSIITTORU HÜLSIS	6
HÜLSSTORU	6
PRESSLIITMIKUD	7
PRESSLIITMIKE OMADUSED	7
TEHNILISED ANDMED	8
OTSELIITMIK	9–10
PÕLV	11
KOLMIK	12–13
SEGISTI KINNITUSRAAM	14
TÖÖRIISTAD	15





- Suur mehhaaniline tugevus: ei kahjustu ega pragune kergesti.
- Korrosioonikindlus: vastupidav happe-, leelise- ja soolalahustele.
- Puhtus ja tervislikkus: ei sisalda kahjulikke aineid, hallituskindel, rooste- ja katlakivivaba.
- Lihtsus: vabalt valitav pikkus ja mugav paigaldus.
- Paindlikkus ja kujukindlus: painutatav ilma kuumutamiseta, väiksem vajadus liitmike kasutamise järele.
- Soojapidavus: 1/100 metalltoru soojusjuhtivusest, suurepärane soojapidavus ja energiasäästlikkus.
- Vibratsioonisummutus ja löögikindlus: komposiitmaterjal võimaldab tõhusalt vähendada ning neelata toru vibratsiooni, vaigistades müra.
- Projekteeritud tööiga 50 aastat

Mõõdud

Tehniline kirjeldus	UOM kood							
Välisläbimõõt	mm	16	20	25	32	40	50	63
Siseläbimõõt	mm	12	16	20	26	32	41	51
Kaal	g/m	108	142	221	336	539	777	1228
Alumiiniumi paksus	mm	0,21	0,26	0,32	0,36	0,4	0,5	0,5
Kogupaksus	mm	2	2	2,5	3	4	4,5	6
Rulli pikkus	m	200	100	50	50	sirge toru		

Tehnilised andmed

Vee ruumala	l/m	0,113	0,201	0,314	0,531	0,803	1,319	2,041
Sisekaredus	µm	7						
Soojusjuhtivus 20 °C juures	W/mk	0,43						
Paisumiskoeffitsient	mm/m °C	0,025						
Ristsidumise aste	%	≥ 65%						
Hapniku läbilaskvusmg/l	mg/l	0						
Värv		Valge						
Rakendusvaldkond		Sanitaartehnilised tööd tsiviil-, tööstus- ja ärisektoris						
Vooluaine		Joogivesi, tehniline vesi ning vee ja glükooli segu (40%–50%)						
Pidevkasutuse temperatuur	°C	80						
Maks. tipp temperatuur	°C	110						
Minimaalne töötemperatuur(*)	°C	0						
Maksimaalne tööõhk 70 °C juures	bar	10						
Maksimaalne tööõhk 20 °C juures	bar	10						
Ladustamine		Vältida otsese päikesevalguse pikaajalist mõju						
Minimaalne painderaadius		5-kordne läbimõõt						

(*) Vee ja glükooli segu korral on minimaalse töötemperatuuri määratlemiseks vaja teada segu koostisosi ning erinevaid kontsentratsioone.

KOMPOSIITTORU

SAP	Kirjeldus
ATB075	16x2 200 M RULLIS
DFH395	16x2 5 M LATIS
ATB076	20x2 100 M RULLIS
DFH396	20x2 5 M LATIS
ATB077	25x2,5 50 M RULLIS
DFH397	25x2,5 5 M LATIS
ATB078	32x3 50 M RULLIS
DFH398	32x3 5 M LATIS
ATB079	40x4 6 M LATIS
ATB080	50x4,5 6 M LATIS
ATB081	63x6 6 M LATIS



KOMPOSIITTORU ISOLATSIOONIGA 8 MM

SAP	Kirjeldus
DFH399	16x2 50 M PUNANE
DFH400	16x2 50 M SININE
DFH401	20x2 50 M PUNANE
DFH402	20x2 50 M SININE
DFH403	25x2,5 50 M PUNANE
DFH404	25x2,5 50 M SININE
DFH405	32x3 50 M PUNANED
DFH406	32x3 50 M SININE



KOMPOSIITTORU HÜLSIS



SAP	Kirjeldus
DFH407	16x2 50 M PUNANE
DFH408	16x2 50 M SININE
DFH409	20x2 50 M PUNANE
DFH410	20x2 50 M SININE
DFH411	25x2,5 50 M PUNANE
DFH412	25x2,5 50 M SININE
DFH413	32x3 50 M PUNANE
DFH414	32x3 50 M SININE

HÜLSSTORU

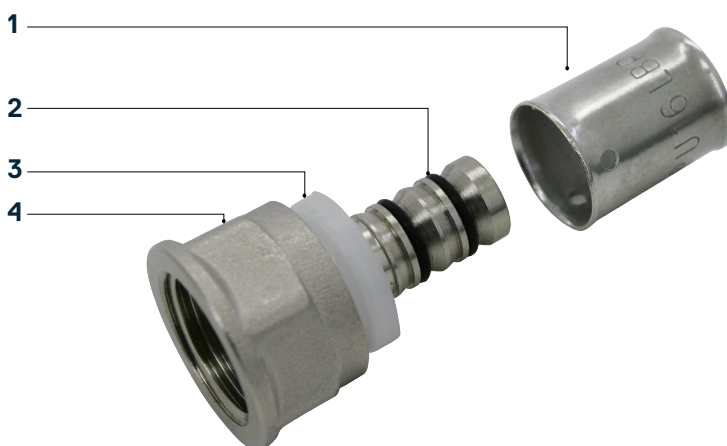


SAP	Kirjeldus
CFY395	25x20 100 M MUST
CFY393	25x20 100 M SININE
CFY396	25x20 100 M PUNANE
CFY398	28x20 50 M PUNANE
CFY397	28x24 50 M MUST
CFY394	28x24 50 M SININE
CFY399	34x29 50 M MUST
CFY400	40x36 25 M MUST



Pressliitmike omadused

- Tooted sobivad komposiitorude kokkuühendamiseks. Töötemperatuur on -20 °C kuni 110 °C ja tööõhk ≤ 10 bar.
- Kasutusala: Vesi, küllastumata aur, suruõhk, õli ja määre, nõrgad happed, nõrgad leelised, vee ja glükooli segu ning kohased külmaained, mille korrodeeriv mõju messingile peaks olema nõrk.
- Kasutatavad torud: Alumiinium/plastkomposiitorud.
- Standardne ava suurus on sobiv alumiinium/plastkomposiitorude korral.
- Muud tüüpi torude kasutamisel peaks ava suurus vastama toruseina paksusele ja kasutada tuleks tööainega kokkusobivast materjalist rõngastihendit.

**1. Hülss**

Materjal: Roostevaba teras 304

2. Röngastihend

Materjal: EPDM

3. Plasttihend

Materjal: PE

4. Liitmiku põhikere

Materjal: Messing (nikeldatud)

Tehnilised andmed

Liitmiku materjal	Nikeldatud messing, roostevabast terasest presshülss
Profiil	U-tüüpi
Liitmiku värv	Hõbedane põhikere ja valge kinnitusrõngas
Maks. pidev töötemperatuur	95 °C
Maks. lühiajaline koormus	100 °C
Maks. pidev töö rõhk	10 bar
Soojuspaisumise koefitsient	0,025 mm/m °C
Soojusjuhtivus 20 °C juures	0,43 W/m.K
Toru karedus	0,007 mm

Tutvustame meie uut metallist pressliitmike sarja, mis nüüd on saadaval suurustes 16 kuni 40 mm lekkeindikatsiooniga (LBP - leak before press). Tänu täiustatud ohutusomadustele on kokkupressimata ühendused rõhukatse läbiviimisel lekete järgi hõlpsasti avastatavad.



PRESS OTSELIITMIK

SAP	Kirjeldus	Arv pakendis
DCF935	16x16 LBP	60/480
DCF936	20x20 LBP	36/288
DCF937	25x25 LBP	18/144
DCF938	32x32 LBP	12/96
DHU607	40x40 LBP	1/40
ATB107	50x50	1/25
ATB108	63x63	1/15



PRESS AHENEV LIITMIK

SAP	Kirjeldus	Arv pakendis
DCF939	20x16 LBP	40/320
DCF940	25x16 LBP	20/160
DCF941	25x20 LBP	20/160
DCF942	32x20 LBP	14/112
DCF943	32x25 LBP	12/96
DHU608	40x32 LBP	1/60
CEW901	50x32	1/48
ATB116	50x40	1/36
ATB117	63x40	1/18
ATB118	63x50	1/20



PRESS LIITMIK, SISEKEERMEGA



SAP	Kirjeldus	Arv pakendis
DCF944	16x1/2" SISEKEERMEGA LBP	40/320
DCF945	16x3/4" SISEKEERMEGA LBP	35/280
DCF946	20x1/2" SISEKEERMEGA LBP	38/304
DCF947	20x3/4" SISEKEERMEGA LBP	28/224
DCF948	25x1/2" SISEKEERMEGA LBP	26/208
DCF949	25x3/4" SISEKEERMEGA LBP	24/192
DCF950	25x1" SISEKEERMEGA LBP	16/128
DCF951	32x1/2" SISEKEERMEGA LBP	18/144
DCF952	32x3/4" SISEKEERMEGA LBP	18/144
DCF953	32x1" SISEKEERMEGA LBP	15/120
DCF954	32x1 1/4" SISEKEERMEGA LBP	9/72
DHU612	40x1" SISEKEERMEGA LBP	1/80
DHU613	40x1 1/4" SISEKEERMEGA LBP	1/60
ATB140	50x1 1/4" SISEKEERMEGA	1/48
ATB141	50x1 1/2" SISEKEERMEGA	1/48
ATB142	63x2" SISEKEERMEGA	1/20

PRESS LIITMIK, VÄLISKEERMEGA



SAP	Kirjeldus	Arv pakendis
DCF955	16x1/2" VÄLISKEERMEGA LBP	50/400
DCF956	16x3/4" VÄLISKEERMEGA LBP	36/288
DCF957	20x1/2" VÄLISKEERMEGA LBP	42/336
DCF958	20x3/4" VÄLISKEERMEGA LBP	40/320
DFO187	20x1" VÄLISKEERMEGA LBP	
DCF959	25x1/2" VÄLISKEERMEGA LBP	24/192
DCF960	25x3/4" VÄLISKEERMEGA LBP	24/192
DCF961	25x1" VÄLISKEERMEGA LBP	18/144
DCF962	32x1/2" VÄLISKEERMEGA LBP	18/144
DCF963	32x3/4" VÄLISKEERMEGA LBP	15/120
DCF964	32x1" VÄLISKEERMEGA LBP	15/120
DCF965	32x1 1/4" VÄLISKEERMEGA LBP	11/88
DHU609	40x1" VÄLISKEERMEGA LBP	1/60
DHU610	40x1 1/4" VÄLISKEERMEGA LBP	1/60
DHU611	40x1 1/2" VÄLISKEERMEGA LBP	1/56
CEW870	50x1 1/4" VÄLISKEERMEGA	1/48
ATB128	50x1 1/2" VÄLISKEERMEGA	1/50
ATB129	63x1 1/2" VÄLISKEERMEGA	1/20
ATB130	63x2" VÄLISKEERMEGA	1/20

PRESS PÖLV

SAP	Kirjeldus	Arv pakendis
DCF972	16x16 LBP	36/288
DCF973	20x20 LBP	28/224
DCF974	25x25 LBP	12/96
DCF975	32x32 LBP	8/64
DHU614	40x40 LBP	1/32
ATB148	50x50	1/20
ATB149	63x63	1/10



PRESS PÖLV, SISEKEERMEGA

SAP	Kirjeldus	Arv pakendis
DCF976	16x1/2" SISEKEERMEGA LBP	35/280
DCF977	16x3/4" SISEKEERMEGA LBP	24/192
DCF978	20x1/2" SISEKEERMEGA LBP	30/240
DCF979	20x3/4" SISEKEERMEGA LBP	20/160
DCF980	25x3/4" SISEKEERMEGA LBP	15/120
DCF981	25x1" SISEKEERMEGA LBP	12/96
DCF982	32x1" SISEKEERMEGA LBP	8/64
ATO329	40x1" SISEKEERMEGA	



PRESS PÖLV, VÄLISKEERMEGA

SAP	Kirjeldus	Arv pakendis
DCF983	16x1/2" VÄLISKEERMEGA LBP	36/288
DCF984	16x3/4" VÄLISKEERMEGA LBP	26/208
DCF985	20x1/2" VÄLISKEERMEGA LBP	25/200
DCF986	20x3/4" VÄLISKEERMEGA LBP	24/192
DCF987	25x3/4" VÄLISKEERMEGA LBP	15/120
DCF988	25x1" VÄLISKEERMEGA LBP	12/96
DCF989	32x1" VÄLISKEERMEGA LBP	9/72
DHU615	40x1" VÄLISKEERMEGA LBP	1/50
ATB156	50x1 1/2" VÄLISKEERMEGA	
ATB157	63x2" VÄLISKEERMEGA	



PRESS KOLMIK



SAP	Kirjeldus	Arv pakendis
DCF996	16x20x16 LBP	18/144
DCF997	16x25x16 LBP	12/96
DCF998	20x16x16 LBP	20/160
DCF999	20x16x20 LBP	18/144
DCG000	20x20x16 LBP	18/144
DCG001	20x25x20 LBP	8/64
DCG002	25x16x16 LBP	14/112
DCG003	25x20x20 LBP	12/96
DCG004	25x16x25 LBP	10/80
DCG005	25x20x25 LBP	9/72
DCG006	25x25x20 LBP	9/72
DCG007	25x16x20 LBP	12/96
DCG008	25x32x25 LBP	5/40
DCG009	32x16x32 LBP	7/56
DCG010	32x20x32 LBP	7/56
DCG011	32x25x32 LBP	5/40
DCG012	32x25x25 LBP	6/48
DHU617	40x20x40 LBP	1/30
DHU618	40x25x40 LBP	1/30
DHU620	40x32x32 LBP	1/32
DHU619	40x32x40 LBP	1/25
CEW910	50x20x50	1/18
ATB184	50x25x50	1/20
ATB185	50x32x50	1/20
ATB186	50x40x50	1/18
CEW908	63x25x63	1/10
ATO331	63x32x63	1/10
ATB187	63x40x63	1/9
ATB188	63x50x63	

PRESS KOLMIK

SAP	Kirjeldus	Arv pakendis
DCF992	16x16x16 LBP	22/176
DCF993	20x20x20 LBP	15/120
DCF994	25x25x25 LBP	7/56
DCF995	32x32x32 LBP	4/32
DHU616	40x40x40 LBP	1/20
ATB167	50x50x50	1/18
ATB168	63x63x63	



PRESS KOLMIK, SISEKEERMEGA

SAP	Kirjeldus	Arv pakendis
DCG013	16x1/2" SISEKEERMEGA x16 LBP	20/160
DCG014	20x1/2" SISEKEERMEGA x20 LBP	16/128
DCG015	20x3/4" SISEKEERMEGA x20 LBP	14/112
DCG016	25x1/2" SISEKEERMEGA x25 LBP	12/96
DCG017	25x3/4" SISEKEERMEGA x25 LBP	10/80
DCG018	25x1" SISEKEERMEGA x25 LBP	6/48
DCG021	32x1" SISEKEERMEGA x32 LBP	4/32
DCG019	32x1/2" SISEKEERMEGA x32 LBP	8/64
DCG020	32x3/4" SISEKEERMEGA x32 LBP	6/48
DHU622	40x3/4" SISEKEERMEGA x40 LBP	1/30
DHU621	40x1" SISEKEERMEGA x40 LBP	1/30
ATB194	50x1" SISEKEERMEGA x50	1/24
ATB195	63x1" SISEKEERMEGA x63	



PRESS KOLMIK, VÄLISKEERMEGA

SAP	Kirjeldus	Arv pakendis
DCG022	16x1/2" VÄLISKEERMEGA x16 LBP	24/192
DCG023	20x1/2" VÄLISKEERMEGA x20 LBP	18/144
DCG024	20x3/4" VÄLISKEERMEGA x20 LBP	16/128
DCG025	25x1/2" VÄLISKEERMEGA x25 LBP	10/80



SEGISTI KINNITUSRAAM



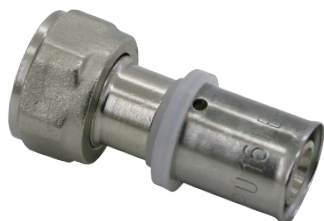
SAP	Kirjeldus	Arv pakendis
DFO188	16x1/2" SISEKEERMEGA LBP, 150 MM	
DFO189	20x1/2" SISEKEERMEGA LBP, 150 MM	

SEINAPÖLV LÄBIJOOKSUGA



SAP	Kirjeldus	Arv pakendis
DFO190	16x1/2" SISEKEERMEGA x16 LBP	
DCF990	16x1/2" SISEKEERMEGA LBP	16/128
DCF991	20x1/2" SISEKEERMEGA LBP	15/120

LIITMIK AM. MUTRIGA



SAP	Kirjeldus	Arv pakendis
DCF966	16x1/2" SISEKEERMEGA LBP	45/360
DCF967	20x1/2" SISEKEERMEGA LBP	40/320
DCF968	20x3/4" SISEKEERMEGA LBP	35/280
DCF969	25x3/4" SISEKEERMEGA LBP	24/192
DCF970	25x1" SISEKEERMEGA LBP	18/144
DCF971	32x1" SISEKEERMEGA LBP	15/120

PRESS KORK



SAP	Kirjeldus	Arv pakendis
DCG026	16 MM LBP	100/800
DCG027	20 MM LBP	64/512
DCG028	25 MM LBP	36/288
DCG029	32 MM LBP	24/192

SEINAPÖLV SK PIKK



SAP	Kirjeldus	Arv pakendis
DLG339	16x1/2" SISEKEERMEGA LBP	14/112
DLG340	20x1/2" SISEKEERMEGA LBP	12/96

KALIBRAATOR

SAP	Kirjeldus	Arv pakendis
ATB204	16–20–25	1/50
ATB205	32	1/40
ATB206	40	1/25
ATB207	50	1/20
ATB208	63	1/12



TORULÕIKUR

SAP	Kirjeldus	Arv pakendis
ATB209	16–75 (32–40)	10



TORULÕIKURI TERA

SAP	Kirjeldus	Arv pakendis
ATB210		1



PRESSTANGID

SAP	Kirjeldus	Arv pakendis
ATB211	16–20 MM	1





PRESSTANGID PIKENDATUD

SAP	Kirjeldus	Arv pakendis
ATB214	PIKENDATUD 16–32 MM KARBIS	1





Jõhvi Express
Linda 15c, 41536 Jõhvi
 5883 7260


Narva Express
Vahtra 5, 21003 Narva
 5918 1645


Pärnu Express
Kirsi 48, 80010 Pärnu
 5685 7500

Kalamaja Express
Erika 14, 10416 Tallinn
 5384 1600

Lasnamäe, Express
Betooni 6/2, 13816 Tallinn
 5866 5939

Mustamäe Express
Kadaka tee 42b, 12915 Tallinn
 5906 2030

Tartu Express
Tehnika 30, 50104 Tartu
 5194 1700

Tänassilma Express
Valdmäe Põik 2, 76406 Tänassilma
 5656 8250

LOGISTIKAKESKUS
Kalmari tee 8, Karla küla, Rae vald, 75327
Harju maakond, Eesti

onninen 

www.onninen.ee

AS Onninen Betooni 6/2, 11415, Tallinn, Eesti