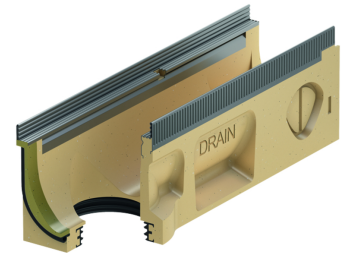
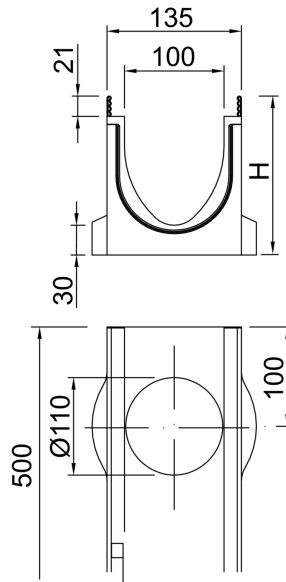


# Rinnenkörper ohne Sohlengefälle, 500 mm

## Produktinformationen zur Produktgruppe

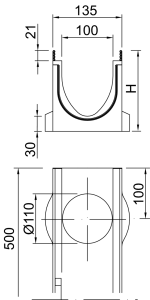
### ACO Produktvorteile

- Wasserdichter Rinnenstrang durch Seal in Technologie (gemäß IKT-Prüfsiegel D01185)
- Serienmäßig mit EPDM-Dichtung im Rinnenstoß
- Rinnenkörper aus beständigem ACO Polymerbeton
- Gewohnt einfacher Einbau
- Für den Grundwasserschutz
- Für den Bauwerksschutz
- Für ein kontrolliertes Regenwassermanagement
- Verbesserte Selbstreinigung durch V-Querschnitt und durchgängig glatte Rinnensohle
- Robuster Rinnenkörper
- Mit schraubloser Rostarretierung Drainlock



- Rinnensystem gemäß DIN EN 1433 / DIN 19580
- Nennweite 100 mm
- Klassen A 15 – E 600<sup>1)</sup>
- Wahlweise in den Kantenschutzausführungen Stahl verzinkt oder Edelstahl
- Wahlweise mit oder ohne senkrechtem, wasserdichten Rohranschluss
- Ausführung mit senkrechtem, wasserdichthem Rohranschluss mit Lippenlabyrinthdichtung (LLD) aus NBR
- Mit seitlichen Vorformungen für Eck-, T- und Kreuzverbindungen (Adapter nötig, siehe Zubehör)
- \*) Rinnenkörper mit LLD-Rohranschluss haben eine 10 mm größere Bodenstärke als die anschließbaren Rinnenkörper
  - Beispiel: 5.2 passt zu Typ 5, 5.0, 5.1

**Technische Daten zum Artikel 132333**

	Zarge	Abmessungen			Typ	Gewicht [kg]	Preis/Stk.	Rabatt- gruppe (RG)
		Länge	Breite	Höhe			01.01.2025	
		[mm]	[mm]	[mm]			UVP zzgl. USt. [€]	
Mit LLD-Rohr- anschluss DN/OD 110 	Stahl verzinkt	500	135	160	0.2	9,1	84,25	ML