

Tuotetiedot

Tekniset tiedot



TeSys Kontaktori 18A, 120VAC

Sähkönumero:

3782063

LC1D18G7

GTIN-koodi: 3389110349474

Tuotetiedot

Tuoteryhmä	TeSys Deca
Tuote tai komponentti tyyppi	Kontaktori
Laitteen lyhyt nimi	LC1D
Kontaktorisovellus	Resistiivinen kuorma Moottorin ohjaus
Käyttökategoria	AC-1 AC-4 AC-3 AC-3e
Napojen tyyppi	3P
[Ue] Käyttöjännite	Virtapiiri: <= 690 V AC 25...400 Hz Virtapiiri: <= 300 V DC
[Ie] Nimelliskäyttövirta	18 A (at <60 °C) at <= 440 V AC AC-3 for virtapiiri 32 A (at <60 °C) at <= 440 V AC AC-1 for virtapiiri 18 A (at <60 °C) at <= 440 V AC AC-3e for virtapiiri
[Uc] control circuit voltage	120 V AC 50/60 Hz

Täydentävät tiedot

Moottorin teho kW	4 kW at 220...230 V AC 50/60 Hz (AC-3) 7,5 kW at 380...400 V AC 50/60 Hz (AC-3) 9 kW at 415...440 V AC 50/60 Hz (AC-3) 10 kW at 500 V AC 50/60 Hz (AC-3) 10 kW at 660...690 V AC 50/60 Hz (AC-3) 4 kW at 400 V AC 50/60 Hz (AC-4) 4 kW at 220...230 V AC 50/60 Hz (AC-3e) 7,5 kW at 380...400 V AC 50/60 Hz (AC-3e) 9 kW at 415...440 V AC 50/60 Hz (AC-3e) 10 kW at 500 V AC 50/60 Hz (AC-3e) 10 kW at 660...690 V AC 50/60 Hz (AC-3e)
Moottorin teho hp	1 hp at 115 V AC 50/60 Hz for 1 vaihe motors 3 hp at 230/240 V AC 50/60 Hz for 1 vaihe motors 5 hp at 200/208 V AC 50/60 Hz for 3 vaihetta motors 5 hp at 230/240 V AC 50/60 Hz for 3 vaihetta motors 10 hp at 460/480 V AC 50/60 Hz for 3 vaihetta motors 15 hp at 575/600 V AC 50/60 Hz for 3 vaihetta motors
Yhteensopivuus	LC1D
Napajärjestys	3 NO
Suojaava päälly	Mukana
[Ith] Vapaan jäähtymisen terminen virta	10 A (at 60 °C) for Signaalivirtapiiri 32 A (at 60 °C) for virtapiiri
Irms suurin katkaisukyky suljettaessa	140 A AC for Signaalivirtapiiri conforming to IEC 60947-5-1 250 A DC for Signaalivirtapiiri conforming to IEC 60947-5-1 300 A at 440 V for virtapiiri conforming to IEC 60947
Katkaisukyky	300 A at 440 V for virtapiiri conforming to IEC 60947

[Icw] Terminen lyhytaikainen kestopvirta	145 A 40 °C - 10 s for virtapiiri 240 A 40 °C - 1 s for virtapiiri 40 A 40 °C - 10 min for virtapiiri 84 A 40 °C - 1 min for virtapiiri 100 A - 1 s for Signaalivirtapiiri 120 A - 500 ms for Signaalivirtapiiri 140 A - 100 ms for Signaalivirtapiiri
Käytettävän sulakkeen virta	10 A gG for Signaalivirtapiiri conforming to IEC 60947-5-1 50 A gG at <= 690 V coordination Tyyppi 1 for virtapiiri 35 A gG at <= 690 V coordination Tyyppi 2 for virtapiiri
Keskimääräinen impedanssi	2,5 mOhm - Ith 32 A 50 Hz for virtapiiri
Tehohäviö navoittain	2,5 W AC-1 0,8 W AC-3 0,8 W AC-3e
[Ui] Eristysjännite	Virtapiiri: 690 VIEC 60947-4-1 Virtapiiri: 600 V CSA sertifioitu Virtapiiri: 600 V UL sertifioitu Signaalivirtapiiri: 690 VIEC 60947-1 Signaalivirtapiiri: 600 V CSA sertifioitu Signaalivirtapiiri: 600 V UL sertifioitu
Ylijännitekategoria	III
Epäpuhtausaste	3
[Uimp] Syöksyjännitekesto	6 kV IEC 60947
Turvallisuuden luotettavuustaso	B10d = 1369863 Syklit Kontaktori nimelliskuormituksella EN/ISO 13849-1 B10d = 20000000 Syklit Kontaktori mekaanisella kuormalla EN/ISO 13849-1
Mekaaninen kestävyys	15 Mcycles
Sähköinen kestävyys	1,65 Mcycles 18 A AC-3 Ue:ssä <= 440 V 1 Mcycles 32 A AC-1 Ue:ssä <= 440 V 1,65 Mcycles 18 A AC-3e Ue:ssä <= 440 V
Ohjauspiirin tyyppi	AC 50/60 Hz
Käämitekniikka	Ilman sisäänrakennettua vaimennusyksikköä
Ohjauspiirin jänniterajat	0,3...0,6 Uc (-40...70 °C):Pudotus AC 50/60 Hz 0,8...1,1 Uc (-40...60 °C):Käyttövalmis AC 50 Hz 0,85...1,1 Uc (-40...60 °C):Käyttövalmis AC 60 Hz 1...1,1 Uc (60...70 °C):Käyttövalmis AC 50/60 Hz
Kytkeväävirtasykäys VA	70 VA 60 Hz cos phi 0,75 (at 20 °C) 70 VA 50 Hz cos phi 0,75 (at 20 °C)
Tehonkulutus vetäneenä VA	7,5 VA 60 Hz cos phi 0,3 (at 20 °C) 7 VA 50 Hz cos phi 0,3 (at 20 °C)
Lämmön haihtuminen	2...3 W at 50/60 Hz
Toiminta-aika	12...22 ms Sulkeutuva 4...19 ms Avautuminen
Maksimi käyttöaste	3600 sykli/h at 60 °C
Kytkeä - liittimet	Ohjauspiiri: Ruuviliitynnät 1 1...4 mm ² - cable stiffness: Taipuisa Ilman kaapelipäätettä Ohjauspiiri: Ruuviliitynnät 2 1...4 mm ² - cable stiffness: Taipuisa Ilman kaapelipäätettä Ohjauspiiri: Ruuviliitynnät 1 1...4 mm ² - cable stiffness: Taipuisa Johdinpäätteellä Ohjauspiiri: Ruuviliitynnät 2 1...2,5 mm ² - cable stiffness: Taipuisa Johdinpäätteellä Ohjauspiiri: Ruuviliitynnät 1 1...4 mm ² - cable stiffness: Kiinteä Ilman kaapelipäätettä Ohjauspiiri: Ruuviliitynnät 2 1...4 mm ² - cable stiffness: Kiinteä Ilman kaapelipäätettä Virtapiiri: Ruuviliitynnät 1 1,5...6 mm ² - cable stiffness: Taipuisa Ilman kaapelipäätettä Virtapiiri: Ruuviliitynnät 2 1,5...6 mm ² - cable stiffness: Taipuisa Ilman kaapelipäätettä Virtapiiri: Ruuviliitynnät 1 1...6 mm ² - cable stiffness: Taipuisa Johdinpäätteellä Virtapiiri: Ruuviliitynnät 2 1...4 mm ² - cable stiffness: Taipuisa Johdinpäätteellä Virtapiiri: Ruuviliitynnät 1 1,5...6 mm ² - cable stiffness: Kiinteä Ilman kaapelipäätettä Virtapiiri: Ruuviliitynnät 2 1,5...6 mm ² - cable stiffness: Kiinteä Ilman kaapelipäätettä

Kiristysmomentti	Virtapiiri: 1,7 N.m - päällä Ruuviliitynnät - ruuvinvääntimellä Litteä Ø 6 mm Virtapiiri: 1,7 N.m - päällä Ruuviliitynnät - ruuvinvääntimellä Philips No 2 Ohjauspiiri: 1,7 N.m - päällä Ruuviliitynnät - ruuvinvääntimellä Litteä Ø 6 mm Ohjauspiiri: 1,7 N.m - päällä Ruuviliitynnät - ruuvinvääntimellä Philips No 2 Virtapiiri: 1,7 N.m - päällä Ruuviliitynnät - ruuvinvääntimellä pozidriv No 2 Virtapiiri: 1,7 N.m - päällä Ruuviliitynnät - ruuvinvääntimellä pozidriv No 2
Apukoskettimien rakenne	1 NO + 1 NC
Apukoskettimen tyyppi	tyyppi Mekaanisesti yhdistetty 1 NO + 1 NC IEC 60947-5-1 tyyppi Peilikytkentä 1 NC IEC 60947-4-1
Signaalivirtapiirin taajuus	25...400 Hz
Vähimmäiskytkentäjännite	17 V for Signaalivirtapiiri
Minimi kytkentävirta	5 mA for Signaalivirtapiiri
Eristysresistanssi	> 10 MOhm for Signaalivirtapiiri
Ei päällekkäisaikaa	1,5 ms Irroitettaessa piiri jännitelähteestä NC ja NO koskettimien välillä 1,5 ms Kytettäessä piiri jännitelähteeseen NC ja NO koskettimien välillä
Asennusalusta	Laatta Kisko

Ympäristö

Standardit	CSA C22.2 Nro 14 EN 60947-4-1 EN 60947-5-1 IEC 60947-4-1 IEC 60947-5-1 UL 60947-4-1 IEC 60335-1:Clause 30.2 IEC 60335-2-40:Annex JJ UL 60335-2-40:Annex JJ CSA C22.2 No 60947-4-1
Tuotesertifiointi	UL CCC CSA Marine UKCA EAC CB Scheme
IP suojausluokka	IP20 etulevy IEC 60529
Suojauskäsittely	THIEC 60068-2-30
Ympäristön kesto	IACS E10 exposure to damp heat IEC 60947-1 Annex Q category D exposure to damp heat
Sallittu lämpötila laitteen ympäristössä	-40...60 °C 60...70 °C Alentamisella
Operointikorkeus	0...3000 m
Palonkestävyys	850 °C IEC 60695-2-1
Palonkestävyys	V1 UL 94
Mekaaninen kestävyys	Värähtelyt Kontaktori auki (2 Gn, 5...300 Hz) Värähtelyt Kontaktori suljettu (4 Gn, 5...300 Hz) Iskuja Kontaktori auki (10 Gn 11 ms:ia) Iskuja Kontaktori suljettu (15 Gn 11 ms ajan)
Korkeus	77 mm
Leveys	45 mm
Syvyys	86 mm
tuotteen paino	0,33 kg

Pakkaustiedot

Pakkaustyyppi 1	PCE
Pakkauksen yksikköjen lukumäärä	1
Pakkauskoko 1 korkeus	5,500 cm
Pakkauskoko 1 leveys	9,500 cm
Pakkauskoko 1 pituus	12,000 cm
Pakkauksen paino (naulaa)	364,000 g
Pakkaustyyppi 2	S02
Pakkauskoko 2	16
Pakkauskoko 2 korkeus	15,000 cm
Pakkauskoko 2 leveys	30,000 cm
Pakkauskoko 2 pituus	40,000 cm
Pakkauskoko 2 paino	6,350 kg
Pakkaustyyppi 3	P06
Pakkauskoko 3	256
Pakkauskoko 3 korkeus	75,000 cm
Pakkauskoko 3 leveys	60,000 cm
Pakkauskoko 3 pituus	80,000 cm
Pakkauskoko 3 paino	109,600 kg

Logistiset tiedot

Alkuperämaa	ID
--------------------	----

Takuu

Takuu	18 months
--------------	-----------

Environmental Data

Schneider Electricin tavoitteena on saavuttaa nollatason nettomäärä vuoteen 2050 mennessä toimitusketjukumppanuuksien, vaikutuksiltaan vähäisempien materiaalien ja kierrätyksen avulla. Kampanja parantaa tuotteen käyttöikä ja parantaa kierrätettävyyttä.

[Environmental Data selitetty >](#)

[Miten arvioimme tuotteiden kestävyttä >](#)

Ympäristöjalanjälki

Koko elinkaaren hiilijalanjälki 21

Use Better

Materiaalit ja pakkaukset

Pakkaus kierrätyskartonkia Kyllä

Pakkaus ilman kertakäyttömuovia Kyllä

[EU:n RoHS-direktiivi](#) Vaatimusten mukainen

REACH-asetus [REACH-ilmoitus](#)

PVC-vapaa Kyllä

Use Again

Uudelleenpakkaaminen ja uudelleenvalmistus

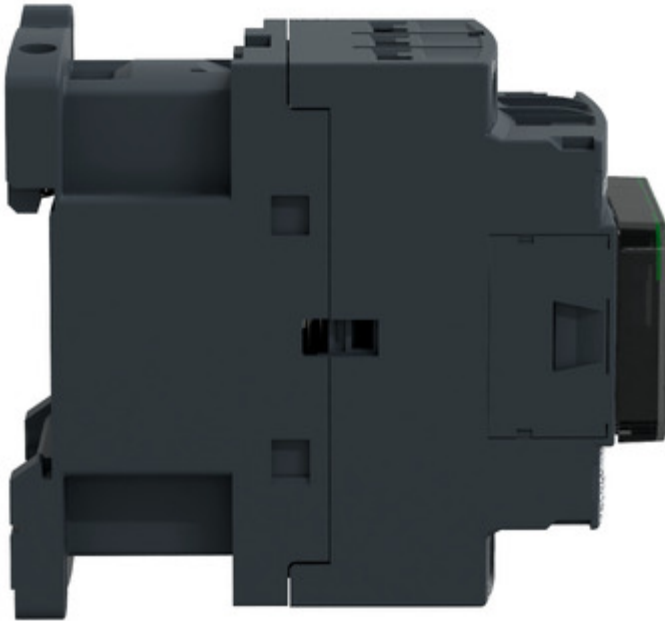
Kiertoprofiili [Elinkaaren lopun tiedot](#)

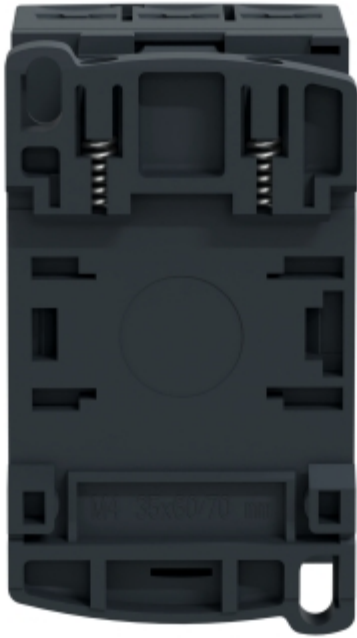
Takaisinotto No

WEEE Label  Tämä tuote on hävitettävä Euroopan unionin alueella määritettyjen jätteenkeräyssäädösten mukaisesti. Sitä ei koskaan saa heittää roskakoriin.

Image of product / Alternate images

Alternative





Technical Illustration

Assembly's dimensions

