

# Tuotetiedot

Tekniset tiedot



## Pikalatausasema EVlink Pro DC, 60kW, CCS2 + CHAdeMO latauspistoke, 5m latauskaapeli ilman kaapelihallintaa

Sähkönumero:  
3505081

EVD1S60THBC5

GTIN-koodi: 3606487097532

## Tuotetiedot

Alue	EVlink
Tuotenimi	EVlink Pro DC
Tuote tai komponentti tyyppi	Pikalatausasema
Asennuksen tyyppi	Sisälle/ulos
Syötön kuvaus	3P + N + E

## Täydentävät tiedot

Sarjan soveltuvuus	EVlink EVlink service EVlink Evlink Kuormanhallinta
Laitteen sovellus	Sähköauton latausasema
Asennustapa	Seinäasennus Vapaasti seisova with jalusta (tilattava erikseen)
Suojamaadoitus	TN-S TN-C-S TT Yhteensopivuus IT-verkossa kun suojaerotusmuuntajalla varustettu syöttö
[Us] nimellissyöttöjännite	380...415 V ACat50 Hz, 3 vaihetta + nolla
Syötön virta	97...107 A
Nimellisteho	SAE CCS Combo 2: 60 kW at 1,5...200 A150...1000 V DC CHAdeMO: 60 kW at 1,5...125 A150...500 V DC
Output type and range	Vasen puoli: 1 latauskaapeli 5 m Oikea puoli: 1 latauskaapeli 4,5 m
Lähtöjen lukumäärä	2
Liitintyyppi	SAE CCS Combo 2 CHAdeMO
Varusteet	1 mittarin näyttö per lähtö
Suojaukset	Oikosulkusuojaus lähdössä Ylikuormasuojaus Maasulkusuojaus Vikavirtasuojakatkaisin ylivirtasuojalla (RCBO) Ylikuumenemisen suojaus
Käyttäjän tunnistus	Tunniste RFIDmukainenISO/IEC 14443 A ja B Tunniste NFC
Näyttö	LCD kosketusnäyttö : 7 tuumaa

Vastuuvapauslausake: Tätä asiakirjaa ei ole tarkoitettu tuotteiden sopivuuden tai luotettavuuden määrittämiseen tiettyjä käyttäjäsovelluksia varten, eikä sitä saa käyttää tähän tarkoitukseen.

<b>Pääkäyttäjäksieli (kehitty jatkuvasti)</b>	Tanska Hollanti Englanti Ranska Saksa Norja Espanja
<b>Vaaratilanteen ohjaus</b>	Latauksen hätäseispainike
<b>Materiaali</b>	Kojekaappi: ruostumaton teräs 304 Alumiini
<b>Väri</b>	Etulevy: signaali valkoinen (RAL 9003) Runko: Musta (Pantone black C)
<b>Hyötysuhde</b>	95 %
<b>Power factor</b>	0,99
<b>Ympäristön lämpötila käytettäessä</b>	-30...50 °C (rajoitetaan kun yli 50 °C)
<b>Korkeus</b>	1037 mm
<b>Leveys</b>	802 mm
<b>Syvyys</b>	339 mm
<b>Paino</b>	131 kg (ilman tehomodulia) 161 kg (tehomoduulilla)
<b>Palvelut</b>	Huoltosuunnitelma Käyttöönottopalvelu Takuun pidennys 5 vuoteen asti Korjauspalvelu
<b>Ethernet-palvelu</b>	Web-selain
<b>Kommunikointiprotokolla</b>	OCPP 1.6
<b>Kommunikointi verkkotyyppi</b>	4G WLAN TCP/IP Wi-Fi

## Ympäristö

<b>Sähkömagneettinen yhteensopivuus</b>	Kestää teollisessa ympäristössä: Päästöstandardi teollisuusympäristössä:
<b>IP suojausluokka</b>	IP55
<b>IK iskunkestoluokka</b>	IK10 Näyttö: IK08
<b>Ympäristön lämpötila varastoitaessa</b>	-40...70 °C
<b>Operointikorkeus</b>	0...2000 m
<b>Suhteellinen kosteus</b>	5...95 %, ilman kondensiota
<b>Standardit</b>	IEC 61851-1:Ed. 3 IEC 61851-23:ed. 1 IEC 62196-1 IEC 62196-3 EN/IEC 61000-6-2:2005 EN/IEC 61000-6-4:Luokka A ISO 15118 DIN 70121
<b>Korroosioluokka</b>	C3

## Pakkaustiedot

<b>Pakkaustyyppi 1</b>	PCE
<b>Pakkauksen yksikköjen lukumäärä</b>	1

<b>Pakkauskoko 1 korkeus</b>	77 cm
<b>Pakkauskoko 1 leveys</b>	125 cm
<b>Pakkauskoko 1 pituus</b>	110 cm
<b>Pakkauksen paino (naulaa)</b>	187 kg

## Environmental Data

Schneider Electricin tavoitteena on saavuttaa nollatason nettomäärä vuoteen 2050 mennessä toimitusketjukumppanuuksien, vaikutuksiltaan vähäisempien materiaalien ja kierrätyksen avulla. Kampanja parantaa tuotteen käyttöikä ja parantaa kierrätettävyyttä.

[Environmental Data selitetty >](#)

[Miten arvioimme tuotteiden kestävyttä >](#)

### Ympäristöjalanjälki

Koko elinkaaren hiilijalanjälki 7992

Tuotteen ympäristöprofiili (PEP) [Tuotteen ympäristöprofiili](#)

### Use Better

#### Materiaalit ja pakkaukset

[EU:n RoHS-direktiivi](#) Poikkeusten mukainen

SCIP-numero 5ac9138c-a36d-4dcb-9d64-4a599808ae5a

### Use Again

#### Uudelleenpakkaaminen ja uudelleenvalmistus

Kiertoprofiili [Elinkaaren lopun tiedot](#)

Takaisinotto No

WEEE Label  Tämä tuote on hävitettävä Euroopan unionin alueella määritettyjen jätteenkeräyssäädösten mukaisesti. Sitä ei koskaan saa heittää roskakoriin.

Technical Illustration

Dimensions

---

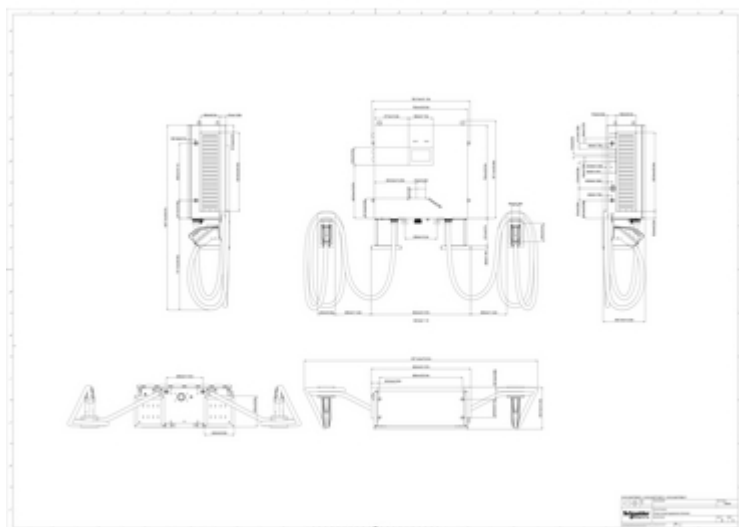


Image of product in real life situation

