

Tuotetiedot

Tekniset tiedot



Pikalatausasema EVlink Pro DC - 60kW, CCS2 + CHAdeMO latauspistoke, 5m latauskaapeli jolle kaapelihallinta

Sähkönumero:
3505080

EVD1S60THB

GTIN-koodi: 3606482455450

Tuotetiedot

Alue	EVlink
Tuotenimi	EVlink Pro DC
Tuote tai komponentti tyyppi	Pikalatausasema
Asennuksen tyyppi	Sisälle/ulos
Syötön kuvaus	3P + N + E

Täydentävät tiedot

Sarjan soveltuvuus	EVlink EVlink service EVlink EVlink Kuormanhallinta
Laitteen sovellus	Sähköauton latausasema
Asennustapa	Seinäasennus Vapaasti seisova with jalusta (tilattava erikseen)
Suojamaadoitus	TN-S TN-C-S TT Yhteensopivuus IT-verkossa kun suojaerotusmuuntajalla varustettu syöttö
[Us] nimellissyöttöjännite	380...415 V ACat50 Hz, 3 vaihetta + nolla
Syötön virta	97...107 A
Nimellisteho	SAE CCS Combo 2: 60 kW at 1,5...200 A150...1000 V DC CHAdeMO: 60 kW at 1,5...125 A150...500 V DC
Output type and range	Side: 2 latauskaapeli 3,6 m
Lähtöjen lukumäärä	2
Liitintyyppi	SAE CCS Combo 2 CHAdeMO
Varusteet	1 mittarin näyttö per lähtö kaapelinhallinta
Suojaukset	Oikosulkusuojaus lähdössä Ylikuormasuojaus Maasulkusuojaus Vikavirtasuojakatkaisin ylivirtasuojalla (RCBO) Ylikuumenemisen suojaus
Käyttäjän tunnistus	Tunniste RFIDmukainenISO/IEC 14443 A ja B Tunniste NFC
Näyttö	LCD kosketusnäyttö : 7 tuumaa

Vastuuvapauslauseke: Tätä asiakirjaa ei ole tarkoitettu tuotteiden sopivuuden tai luotettavuuden määrittämiseen tiettyjä käyttäjäsovelluksia varten, eikä sitä saa käyttää tähän tarkoitukseen.

Pääkäyttäjäksieli (kehitty jatkuvasti)	Tanska Hollanti Englanti Ranska Saksa Norja Espanja
Vaaratilanteen ohjaus	Latauksen hätäseispainike
Materiaali	Kojekaappi: ruostumaton teräs 304 Alumiini
Väri	Etulevy: signaali valkoinen (RAL 9003) Runko: Musta (Pantone black C)
Hyötysuhde	95 %
Power factor	0,99
Ympäristön lämpötila käytettäessä	-30...50 °C (rajoitetaan kun yli 50 °C)
Korkeus	1204 mm
Leveys	1303 mm
Syvyys	339 mm
Paino	131 kg (ilman tehomodulia) 161 kg (tehomoduulilla)
Palvelut	Huoltosuunnitelma Käyttöönottopalvelu Takuun pidennys 5 vuoteen asti Korjauspalvelu
Ethernet-palvelu	Web-selain
Kommunikointiprotokolla	OCPP 1.6
Kommunikointi verkkotyyppi	4G WLAN TCP/IP Wi-Fi

Ympäristö

Sähkömagneettinen yhteensopivuus	Kestää teollisessa ympäristössä: Päästöstandardi teollisuusympäristössä:
IP suojausluokka	IP55
IK iskunkestoluokka	IK10 Näyttö: IK08
Ympäristön lämpötila varastoitaessa	-40...70 °C
Operointikorkeus	0...2000 m
Suhteellinen kosteus	5...95 %, ilman kondensiota
Standardit	IEC 61851-1:Ed. 3 IEC 61851-23:ed. 1 IEC 62196-1 IEC 62196-3 EN/IEC 61000-6-2:2005 EN/IEC 61000-6-4:Luokka A ISO 15118 DIN 70121
Korroosioluokka	C3

Pakkaustiedot

Pakkaustyyppi 1	PCE
Pakkauksen yksikköjen lukumäärä	1

Pakkauskoko 1 korkeus	77 cm
Pakkauskoko 1 leveys	125 cm
Pakkauskoko 1 pituus	110 cm
Pakkauksen paino (naukaa)	221 kg

Environmental Data

Schneider Electricin tavoitteena on saavuttaa nollatason nettomäärä vuoteen 2050 mennessä toimitusketjukumppanuuksien, vaikutuksiltaan vähäisempien materiaalien ja kierrätyksen avulla. Kampanja parantaa tuotteen käyttöikä ja parantaa kierrätettävyyttä.

[Environmental Data selitetty >](#)

[Miten arvioimme tuotteiden kestävyttä >](#)

Ympäristöjalanjälki

Koko elinkaaren hiilijalanjälki 8887

Tuotteen ympäristöprofiili (PEP) [Tuotteen ympäristöprofiili](#)

Use Better

Materiaalit ja pakkaukset

[EU:n RoHS-direktiivi](#) Poikkeusten mukainen

SCIP-numero 5ac9138c-a36d-4dcb-9d64-4a599808ae5a

Use Again

Uudelleenpakkaaminen ja uudelleenvalmistus

Kiertoprofiili [Elinkaaren lopun tiedot](#)

Takaisinotto No

WEEE Label  Tämä tuote on hävitettävä Euroopan unionin alueella määritettyjen jätteenkeräyssäädösten mukaisesti. Sitä ei koskaan saa heittää roskakoriin.

Technical Illustration

Dimensions

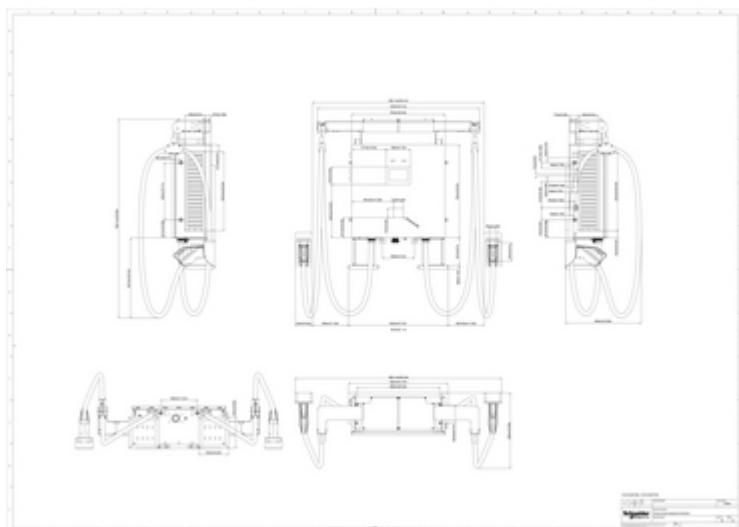


Image of product in real life situation

