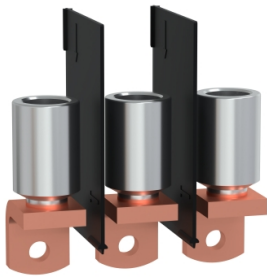


Tuotetiedot

Tekniset tiedot



Kaapelikenkä ja eristyslevyt, TransferPacT Automatic / Remote, 300 mm², alumiini, 3kpl, 630A runko

Sähkönumero:
3658583

TPSCON63

GTIN-koodi: 3606485872667

Tuotetiedot

Tuoteryhmä	TransferPacT
Tuote tai komponentti tyyppi	Kaapelikenkä
Lisävarusteen / erillisosan luokka	Liitäntälisävaruste
Sarjan soveltuvuus	TransferPacT
Napojen tyyppi	3P
Määrä per pakkaus	Setti 3 kpl

Täydentävät tiedot

[In] Nimellisvirta	630 A
Johdinmateriaali	Alumiini
KytKentä - liittimet	Kaapelilevyllä1 kaapeli(t) 300 mm ²
Tuotteen yhteensopivuus	TA63 TR63

Pakkaustiedot

Pakkaustyyppi 1	PCE
Pakkauksen yksikköjen lukumäärä	1
Pakkauskoko 1 korkeus	4,000 cm
Pakkauskoko 1 leveys	24,500 cm
Pakkauskoko 1 pituus	27,000 cm
Pakkauksen paino (naulaa)	590,000 g
Pakkaustyyppi 2	S03
Pakkauskoko 2	10
Pakkauskoko 2 korkeus	30,000 cm
Pakkauskoko 2 leveys	30,000 cm
Pakkauskoko 2 pituus	40,000 cm
Pakkauskoko 2 paino	6,400 kg

Vastuuvapauslauseke: Tätä asiakirjaa ei ole tarkoitettu tuotteiden sopivuuden tai luotettavuuden määrittämiseen tiettyä käyttäjäsovelluksia varten, eikä sitä saa käyttää tähän tarkoitukseen.

Schneider Electricin tavoitteena on saavuttaa nollatason nettomäärä vuoteen 2050 mennessä toimitusketjukumppanuuksien, vaikutuksiltaan vähäisempien materiaalien ja kierrätyksen avulla. Kampanja parantaa tuotteen käyttöikä ja parantaa kierrätettävyyttä.

[Environmental Data selitetty >](#)

[Miten arvioimme tuotteiden kestävyyttä >](#)

Ympäristöjalanjälki

Tuotteen ympäristöprofiili (PEP)

[Tuotteen ympäristöprofiili](#)

Use Better

Materiaalit ja pakkaukset

Pakkaus kierrätyskartonkia

Kyllä

Pakkaus ilman kertakäyttömuovia

Ei

[EU:n RoHS-direktiivi](#)

Poikkeusten mukainen

REACH-asetus

[REACH-ilmoitus](#)

Use Again

Uudelleenpakkaaminen ja uudelleenvalmistus

Kiertoprofiili

[Elinkaaren lopun tiedot](#)

Takaisinotto

No

WEEE Label



Tämä tuote on hävitettävä Euroopan unionin alueella määritettyjen jätteenkeräyssäädösten mukaisesti. Sitä ei koskaan saa heittää roskakoriin.