

Tuotetiedot

Tekniset tiedot



Lattiakaappi rivitettävä, PanelSeT SFN, ei asennuslevyä , lasiovi, 2000x800x600mm, IP55

Sähkönumero:

3458332

NSYSFN20860T

GTIN-koodi: 3606486103326

Tuotetiedot

Alue	PanelSeT
Extended range	PanelSeT SFN
Application	Monikäyttö
Tuote tai komponentti tyyppi	Sopiva kaappi
Kotelon nimelliskorkeus	2000 mm
Kotelon nimellisleveys	800 mm
Kotelon nimellissyvyys	600 mm
Kotelon asennus	Seisova
Laitteen rakenne	2 Liukukisko 4 mounting plate quick-fixing brackets 1 Rakenne 1 Ovi 1 Lukitusysteemi kahvalla: Ovi 1 Takapaneeli 1 Katto

Täydentävät tiedot

Rakenteen tyyppi	Muodostettu yhdestä osasta Paneelit ja ovet rakennettu rakenteen sisään Pystykiskot, jotka liitetty pohja- ja kattokehysiin Rei'itetty rakenne, reikien väli 25 mm
Oven aukeamispuoli	Käännettävä (120 °)
Oven malli	Lasitettu Etuapuoli
Asennuslevyn kuvaus	Ilman asennuslevyä
Tiivistyslevyn tyyppi	Ilman tiivistyslevyä
Lukkotyyppi	4 pisteen lukko, kahva jossa 5 mm kaksoislehtiävain lukko Etuovi
Ovien lukumäärä	Etuapuoli: 1 ovea
Käyttömahdollisuus	Kaapin sivut Taka Etu
Irroitettavat osat	Ovi Ruuveilla Sarana Takapaneeli Ruuveilla Katto Ruuveilla Asennuslevy kiinnike Ruuveilla Liukukisko Ruuveilla
Materiaali	Kehys: Galvanoitu teräs Pystykiskoissa: Galvanoitu teräs Ovi: Securit-lasi Ovi: Teräslevy Paneelit: Teräslevy Sarana: Sinkkialumiini Vakioväänin: polyamidi 6 jossa 30 % lasikuitua

Pintamateriaali	Epoksi-polyesteri käyttöinen
Väri	Kotelo: Harmaa (RAL 7035) Vakioväännin: Musta (RAL 9005)
tuotteen paino	77,2 kg

Ympäristö

Standardit	IEC 62208
NEMA-suojausluokka	NEMA 3R/12
IP-suojausluokka	IP55 IEC 60529
IK suojausluokka	IK08 IEC 62262

Pakkaustiedot

Pakkaustyyppi 1	PCE
Pakkauksen yksikköjen lukumäärä	1
Pakkauskoko 1 korkeus	213,000 cm
Pakkauskoko 1 leveys	85,000 cm
Pakkauskoko 1 pituus	69,000 cm
Pakkauksen paino (naulaa)	90,800 kg

Takuu

Coverage	Ydintuote
Takuu	18 months

Environmental Data

Schneider Electricin tavoitteena on saavuttaa nollatason nettomäärä vuoteen 2050 mennessä toimitusketjukumppanuuksien, vaikutuksiltaan vähäisempien materiaalien ja kierrätyksen avulla. Kampanja parantaa tuotteen käyttöikä ja parantaa kierrätettävyyttä.

[Environmental Data selitetty >](#)

[Miten arvioimme tuotteiden kestävyyttä >](#)

Ympäristöjalanjälki

Koko elinkaaren hiilijalanjälki 481

Tuotteen ympäristöprofiili (PEP) [Tuotteen ympäristöprofiili](#)

Use Better

Materiaalit ja pakkaukset

Kierrätetyn metallin keskimääräinen prosenttiosuus 45 %

Pakkaus kierrätyskartonkia Kyllä

Pakkaus ilman kertakäyttömuovia Ei

[EU:n RoHS-direktiivi](#) Proaktiivinen vaatimustenmukaisuus (tuote ei kuulu EU:n RoHS-direktiivin piiriin)

SCIP-numero 695ecfbd-bb51-4da6-80d3-6b38e7bcfee6

REACH-asetus [REACH-ilmoitus](#)

Use Again

Uudelleenpakkaaminen ja uudelleenvalmistus

Kiertoprofiili [Elinkaaren lopun tiedot](#)

Takaisinotto Kyllä

Technical Illustration

Dimensions



Offer Marketing Illustration

Product benefits / Features



Sturdy component protection

Decarbonized steel & sustainable packaging

Large choice of dimensions, models & accessories

Quality & aesthetics

Easy to equip
Easy to maintain

Available in kit, mounted or customized

Technical Illustration

Exploded view



Technical illustration

Product Installation



Technical illustration

Product Installation



Technical illustration

Product Installation



Technical illustration

Product Installation



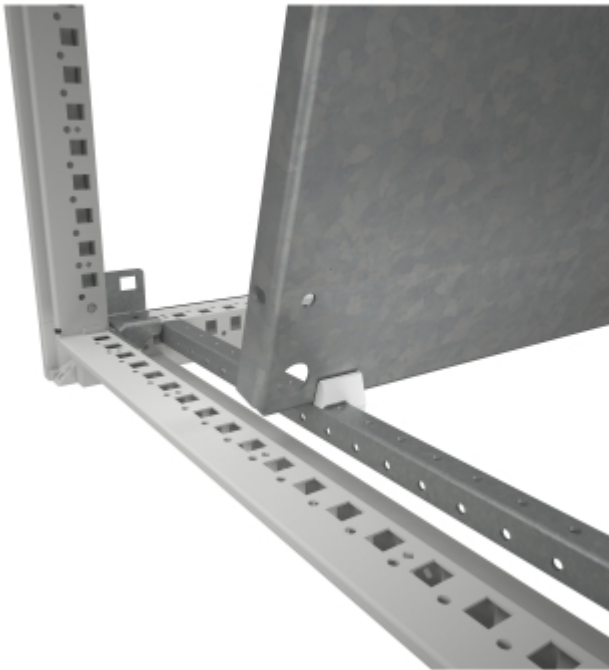
Technical illustration

Product Installation



Image of product / Alternate images

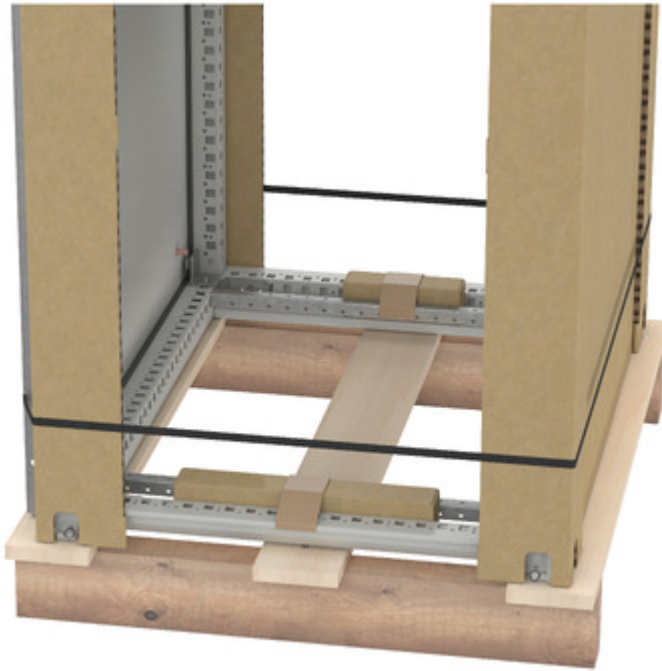
Alternative





Offer Marketing Illustration

Packaging



Offer Marketing Illustration

Packaging

