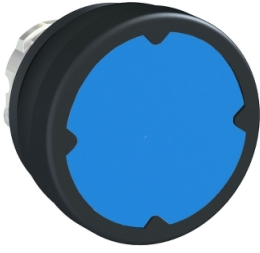


Tuotetiedot

Tekniset tiedot



Painike, Harmony XB4, metalli, haastava ympäristö, jousipalautus, Ø37 mm painike, sininen

Sähkönumero:
2318677

ZB4BC680

GTIN-koodi: 3606480444685

Tuotetiedot

Tuoteryhmä	Harmony XB4
Tuote tai komponentti tyyppi	Ohjainpää painikkeelle
Laitteen lyhyt nimi	ZB4
Kauluksen materiaali	Kromipäällysteinen
Ohjainpään tyyppi	Standardi
Asennusaukon halkaisija	22,5 mm
Jakamaton myyntimäärä	1
Merkinnän/ohjainpään tai linssin väri	Sininen

Täydentävät tiedot

CAD kokonaisleveys, mm	37 mm
CAD kokonaiskorkeus, mm	18,5 mm
CAD kokonaissyvyys, mm	37 mm
tuotteen paino	0,036 kg
Sähköinen suojausluokka	Luokka I conforming to IEC 61140
Ohjauskalusteen muoto	Pyöreä
Ohjainpään tyyppi	Jousipalautus
Ohjainpään profiili	Sininen Uppo, Merkitsemätön
Ohjainpään lisätiedot	Vaaka-asennus Pysty asenteinen
Mekaaninen kestävyys	10000000 Syklit
Tärinänkestoisuus	5 gn (f= 2...500 Hz) conforming to IEC 60068-2-6
Iskunkestävyys	30 gn (kesto = 18 ms) Puolen siniaallon kiihtyvyyt IEC 60068-2-27
Pääryhmä	Vaativat olosuhteet
Tuoteryhmä	Taso ilman merkintää
Merkintä	Merkitsemätön
Sähköinen rakennekoodi	C1 9 koskettimet käyttäen Yksittäinen lohkoAsennettu etulevyyn C2 9 koskettimet käyttäen Yksöis ja kaksois lohkotAsennettu etulevyyn C11 3 koskettimet käyttäen Yksittäinen lohkoAsennettu etulevyyn C15 1 koskettimet käyttäen Yksittäinen lohkoAsennettu etulevyyn
Laitteen esitys	Peruselementti

Ympäristö

Ympäristön lämpötila varastoitaessa	-40...85 °C
Ympäristön lämpötila käytettäessä	-40...70 °C
IP-suojaluokka	IP66 IEC 60529 IP69K IP67 IP69
NEMA-suojaluokka	NEMA 4 UL 508 NEMA 13 NEMA 12
Suojaus korkeapainepesulle	90 Pa 82,5 °C
IK iskunkestoluokka	IK06mukainen IEC 62262
Standardit	UL 508 IEC 60947-5-1 CSA C22.2 IEC 60947-1
Tuotesertifiointi	CSA UL CE

Pakkaustiedot

Pakkaustyyppe 1	PCE
Pakkauksen yksikköjen lukumäärä	1
Pakkauskoko 1 korkeus	4,000 cm
Pakkauskoko 1 leveys	6,900 cm
Pakkauskoko 1 pituus	11,000 cm
Pakkauksen paino (naulaa)	34,000 g

Logistiset tiedot

Alkuperämaa	FR
-------------	----

Takuu

Takuu	18 months
-------	-----------

Environmental Data

Schneider Electricin tavoitteena on saavuttaa nollatason nettomäärä vuoteen 2050 mennessä toimitusketjukumppanuuksien, vaikutuksiltaan vähäisempien materiaalien ja kierrätyksen avulla. Kampanja parantaa tuotteen käyttöikä ja parantaa kierrätettävyyttä.

[Environmental Data selitetty >](#)

[Miten arvioimme tuotteiden kestävyyttä >](#)

Ympäristöjalanjälki

Koko elinkaaren hiilijalanjälki 1

Tuotteen ympäristöprofiili (PEP) [Tuotteen ympäristöprofiili](#)

Use Better

Materiaalit ja pakkaukset

Pakkaus kierrätyskartonkia Kyllä

Pakkaus ilman kertakäyttömuovia Ei

[EU:n RoHS-direktiivi](#) Proaktiivinen vaatimustenmukaisuus (tuote ei kuulu EU:n RoHS-direktiivin piiriin)

REACH-asetus [REACH-ilmoitus](#)

Use Again

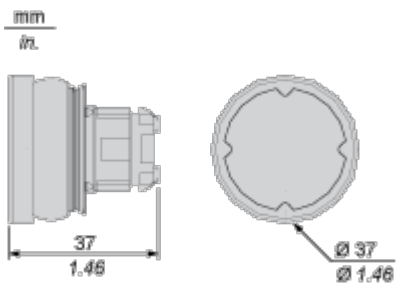
Uudelleenpakkaaminen ja uudelleenvalmistus

Kiertoprofiili [Elinkaaren lopun tiedot](#)

Takaisinotto Kyllä

Dimensions Drawings

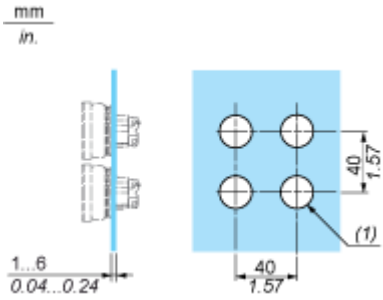
Dimensions



Mounting and Clearance

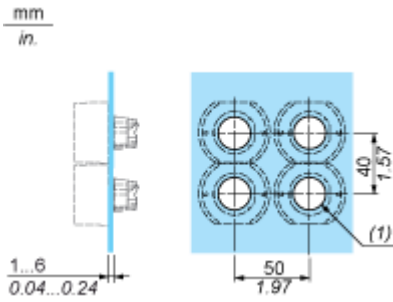
Installation on Flat Surface

Without Protective Guard



(1) $\varnothing 22.5$ mm recommended ($\varnothing 22.3_0^{+0.4}$) / $\varnothing 0.89$ in. recommended ($\varnothing 0.88_0^{+0.016}$)

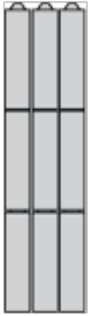
With Protective Guard



(1) $\varnothing 22.5$ mm recommended ($\varnothing 22.3_0^{+0.4}$) / $\varnothing 0.89$ in. recommended ($\varnothing 0.88_0^{+0.016}$)

Technical Description

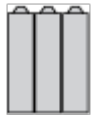
Electrical Composition Corresponding to Code C1



Electrical Composition Corresponding to Code C2

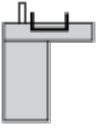


Electrical Composition Corresponding to Codes C9, C11, SF1 and SR1

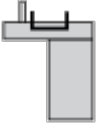


Electrical Composition Corresponding to Code C15

1 N/O



1 N/C



1 N/O + N/C or 1 N/O + N/O or 1 N/C + N/C



Legend

Single contact



Double contact



Light block



Possible location



Technical Illustration

Dimensions

