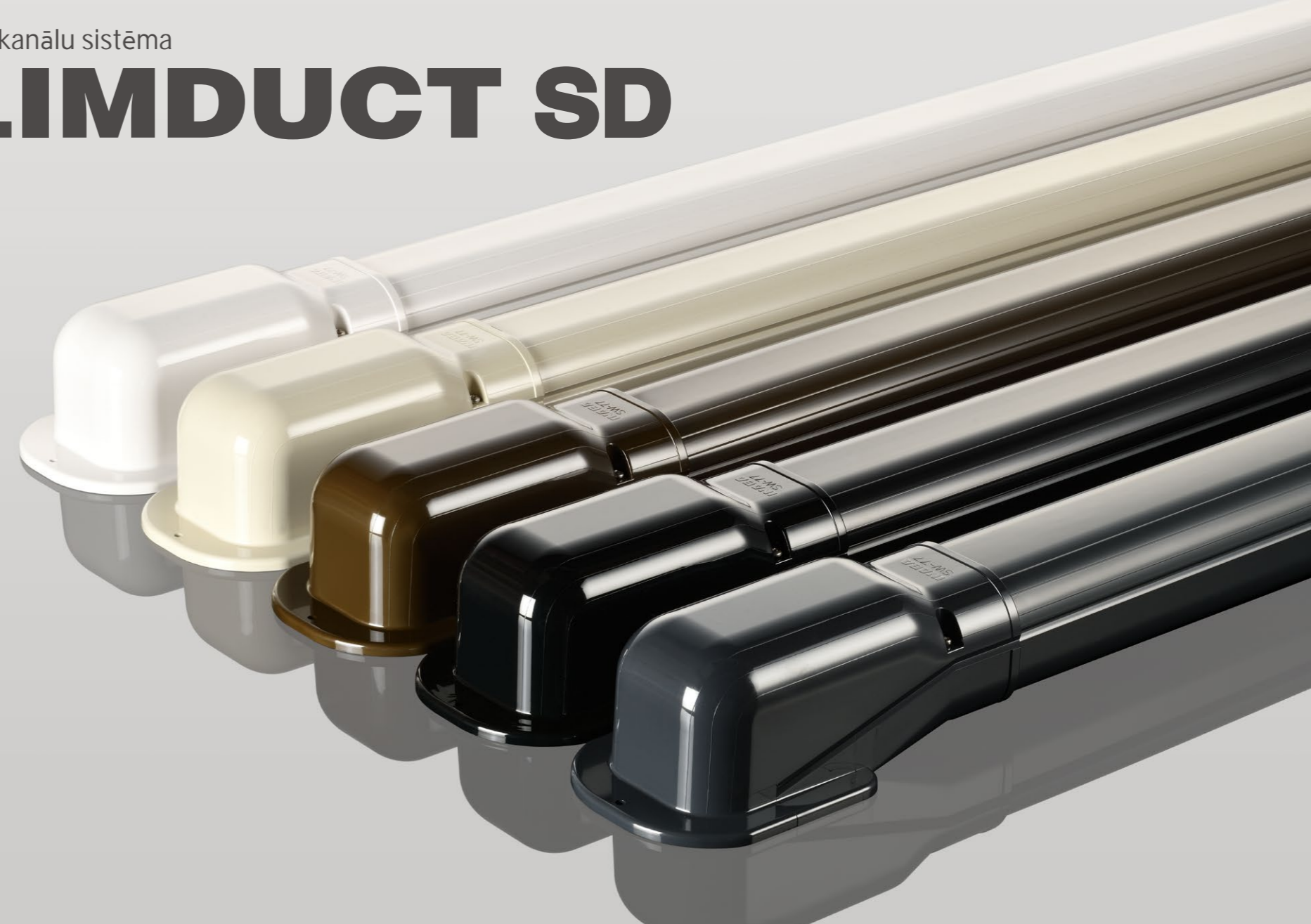


INABA DENKO

Premium kanālu sistēma

SLIMDUCT SD



INABA DENKI SANGYO CO., LTD.

Overseas Sales Department INABA DENKO Div

10F, 4-11-14, Itachibori, Nishi-ku, Osaka, Japan, 550-0012

Tel: +81-(0)6-4391-1951 Fax: +81-(0)6-4391-1958

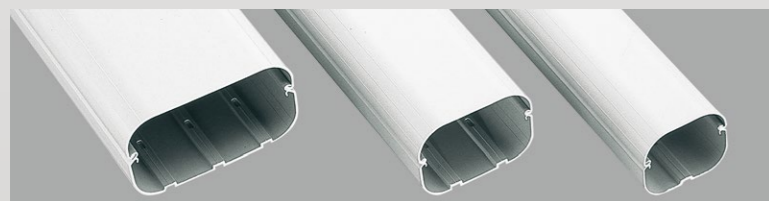
E-mail: sales-inabadenko@inaba.co.jp <https://www.inaba-denko.com/en/>



Augstākās kvalitātes kanālu sistēma SLIMDUCT SD nodrošina ideālu apdares pieskārienu jūsu gaisa kondicionēšanas/siltumsūkņa instalācijai.

3 izmēri

5 krāsas



SD-140

SD-100

SD-77



Balts
RAL9003

Ziloņkaula
RAL7044

Antracīta pelēks
RAL7016

Brūna
RAL6014

Black
RAL9011

Ietilpības indikācija

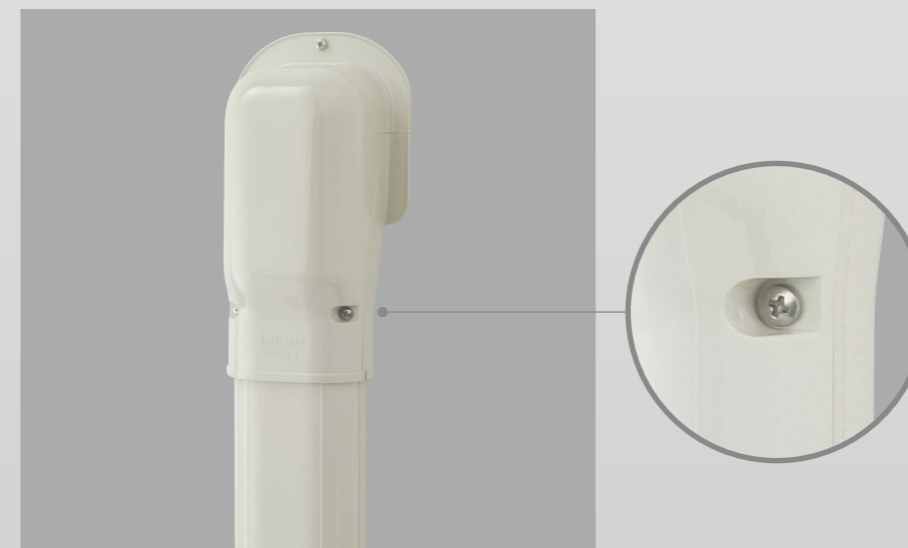
Item	Izolācijas biezums	Izolēto vara cauruļu izmērs													
		1/4"x3/8"	1/4"x1/2"	1/4"x5/8"	3/8"x5/8"	3/8"x3/4"	3/8"x7/8"	1/2"x1-1/8"	5/8"x1-1/8"	5/8"x1-1/4"	3/4"x1-1/4"	3/4"x1-1/2"	7/8"x1-1/2"	7/8"x1-5/8"	
SD-77	10 x 10	1	1	1	1	-	-	-	-	-	-	-	-	-	
	20 x 20	-	-	-	-	-	-	-	-	-	-	-	-	-	
SD-100	10 x 10	2	1	1	1	1	1	-	-	-	-	-	-	-	
	20 x 20	-	-	-	-	-	-	-	-	-	-	-	-	-	
SD-140	10 x 10	3	2	2	2	1	1	1	1	1	1	1	1	1	
	20 x 20	1	1	1	1	1	1	1	1	-	-	-	-	-	

* Iekļauta notekas šūtene (ārējais diametrs 16 mm)

Temperatūras diapazons

-20~60°C

SLIMDUCT SD ir pilnībā aprīkots ar korozijizturīgām nerūsējošā tērauda skrūvēm



Skrūves ir būtiskas, lai kabeļu kanāls būtu pastāvīgi piestiprināts jebkādos apstākļos.



Bez skrūves kanāla pārsegs var nokrist UV starojuma, vētras, kaitēkļu vai citu bojājošu elementu ietekmes dēļ.

Īpašas iezīmes



Papildus pieejamas krāsainas skrūves, kas ļaus sistēmu iekļaut iekštelpu pielietojumos. Elastīgajam savienojumam SF ir lielāka elastība un apstrādājamība nekā jebkuram citam zīmolam.



Speciāli izstrādātais griezējs VD-2100 vienlaikus tīri un droši nogriež gan vāku, gan pamatni.



Komplektā ietilpst visplašākais HVAC nozares veidgabalu klāsts. Ļauj veikt jebkuru sarežģītu cauruļvadu darbu.



Armatūra ir aprīkota ar āķa tapu, lai novērstu vāka noslīdēšanu.

Veidgabali



SIF



SN



SCS



SW



SWA



SK



SKF



SKM



SKS



SC



SCF



SCM



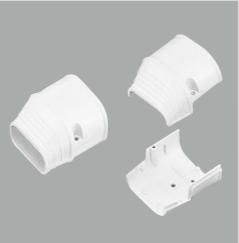
SJ



SP



SE



SEN



ST



SDR



SNA



SNB



SJA



SWC



SL