



# CorePro LED PLS



## CorePro LED PLS 5W 830 2P G23

Philips CorePro LED PLS integroi ledivalonlähteen perinteiseen loistelampun muotoon. Tämä LED-valonlähde korvaa erinomaisesti perinteiset lamput yleisvalaistuskohdeissa: se täyttää perusvalaistusvaatimukset, takaa merkittävät energiansäästöt ja säästää ympäristöä.

### Tuotetiedot

Yleistä tietoa	
Kanta	G23
Nimelliskäyttöikä	30 000 tuntia
Sytytys	50 000
Lighting Technology	LED
Vuon mittauksen viitearvo	Sphere
Valaistuksen tekniset tiedot	
Värikoodi	830 [CCT of 3000K]
Keilakulma (nim.)	120 °
Valovirta	520 lm
Värimerkki	White (WH)
Värlämpötila (nim.)	3000 K
Valotehokkuus (nimellinen)	104 lm/W
Väriyhtenäisyys	<6
Värintoistoindeksi (CRI)	82
LLMF nimelliskäyttöiän lopussa (nim.)	70 %
Photobiological safety according to EN 62471	RG0
Käyttö- ja sähkö tiedot	
Syöttötaajuus	50–60 Hz
Virrankulutus	5 W
Lampun virta (nim.)	31 mA

Syttymisaika (nim.)	0,5 s
Lämpenemisaika valotehoon 60 %	0.5 s
Tehokerroin (murtoluku)	0.9
Jännite (nim.)	220-240 V
LED alternative to fluorescent lamp power	9/11 W
Kytkenävirtasysäys verkkoon	6.6
Lamppujen enimmäismäärä, MCB B, 10 A - verkkovirta	116
Lamppujen enimmäismäärä, MCB B, 10 A – EM-liitäntälaite ilman kompensointikondensaattoria.	355
Lamppujen enimmäismäärä, MCB B, 10 A – EM-liitäntälaite ja kompensointikondensaattori.	-
Lamppujen enimmäismäärä, MCB B, 16 A - verkkovirta	186
Lamppujen enimmäismäärä, MCB B, 16 A – EM-liitäntälaite ilman kompensointikondensaattoria.	569
Lamppujen enimmäismäärä, MCB B, 16 A – EM-liitäntälaite ja kompensointikondensaattori.	-
Liitäntälaitteiden yhteensopivuus	EM/verkkovirta

### Käyttölämpötila

T-Case, maksimi (nim.)	50 °C
------------------------	-------

# CorePro LED PLS

## Ohjausjärjestelmät ja himmennys

Himmennettävä	Ei
---------------	----

## Mekaaniset tiedot ja runko

Lampun pinta	Matta
Valonlähteen materiaali	Muovi
Tuotteen pituus	144 mm
Hehkulampun muoto	PL-S
Nettopaino	0,043 kg

## Merkinnät ja luokitukset

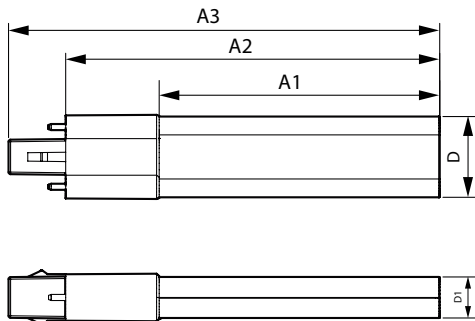
Energiatohokkuusluokka	F
Energiaa säästävä tuote	Kyllä
Hyväksyntämerkit	RoHS-direktiivin mukainen CE-merkintä KEMA Keur -sertifikaatti
Energiankulutus kWh/1000 h	5 kWh
EPREL-rekisteröintinumero	1820625
CE-merkintä	Kyllä
RoHS-direktiivin mukainen	Kyllä

Välkyntäarvo (PstLM)	1
Stroboskooppisen ilmiön arvo (SVM)	0,4
Ympäristön lämpötila	-20...+45 °C

## Tuotetiedot

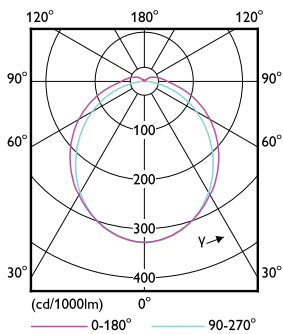
Tilaustuotteen nimi	CorePro LED PLS 5W 830 2P G23
Koko tuotenimi	CorePro LED PLS 5W 830 2P G23
Full EOC	872016928658000
Paikallisen koodin kuvaus	4926094
Tilauuskoodi	929003756802
Tuotekoodi (12NC)	929003756802
Paikallinen koodi	4926094
Osoittaja - määrä/pakkaus	1
EAN/UPC - tuote/kotelo	8720169286580
SAP-osoittaja - pakkauksia ulommassa	20
EAN/UPC - laatikko	8720169286597

## Mittapiirros

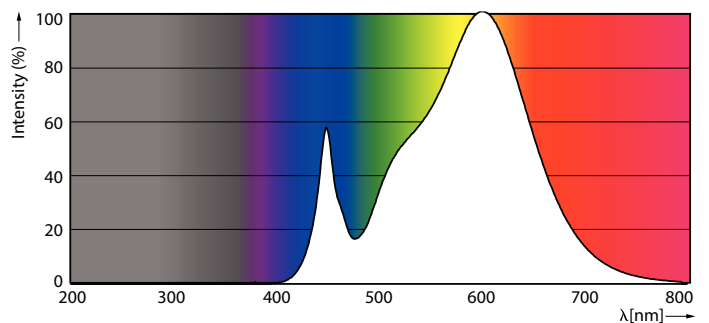


Product	D1	D	A1	A2	A3
CorePro LED PLS 5W 830 2P G23	16 mm	31 mm	108 mm	144 mm	166 mm

## Valonjakotiedot

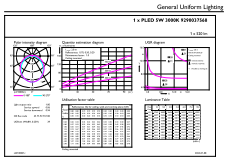


Light Distribution Diagram - CorePro LED PLS 5W 830 2P G23



Spectral Power Distribution Colour - CorePro LED PLS 5W 830 2P G23

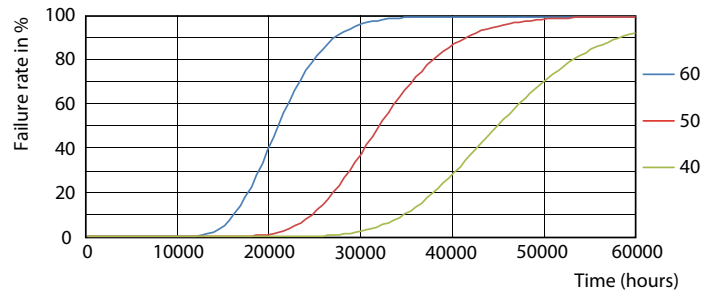
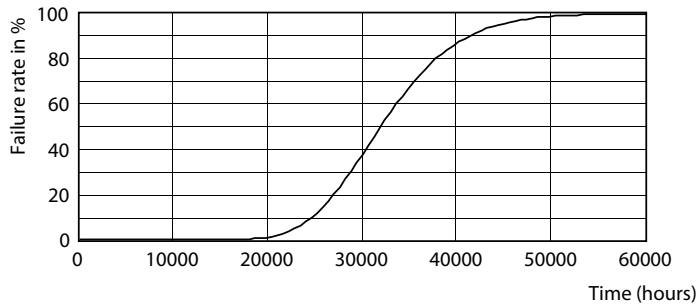
## Valonjakotiedot



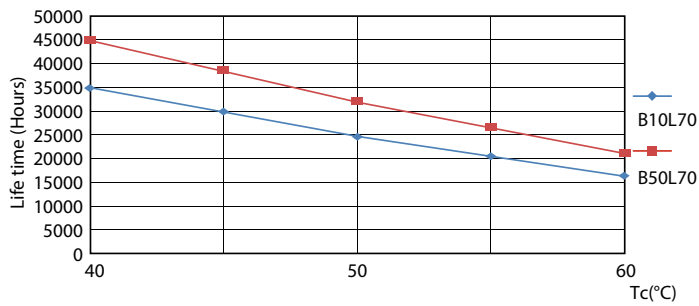
© 2024 Philips Lighting B.V. Page 11

General uniform lighting - CorePro LED PLS 5W 830 2P G23

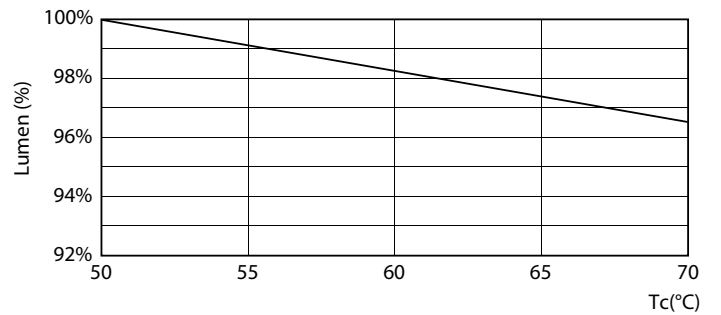
## Käyttöikä



Life Expectancy Diagram



FailureRate



LifetimeVsTc

Lumen Maintenance Diagram - CorePro LED PLS 5W 830 2P G23

## CorePro LED PLS

### Käyttöikä



Lumen Maintenance Diagram - CorePro LED PLS 5W 830 2P G23

