



CorePro LED PLS



CorePro LED PLS 3.5W 840 2P G23

Philips CorePro LED PLS integroi ledivalonlähteen perinteiseen loistelampun muotoon. Tämä LED-valonlähde korvaa erinomaisesti perinteiset lamput yleisvalaistuskohdeissa: se täyttää perusvalaistusvaatimukset, takaa merkittävät energiansäästöt ja säästää ympäristöä.

Tuotetiedot

Yleistä tietoa	
Kanta	G23
Nimelliskäyttöikä	30 000 tuntia
Sytytys	50 000
Lighting Technology	LED
Vuon mittauksen viitearvo	Sphere
Valaistuksen tekniset tiedot	
Värikoodi	840 [CCT of 4000K]
Keilakulma (nim.)	120 °
Valovirta	390 lm
Värimerkki	Cool White (CW)
Värlämpötila (nim.)	4000 K
Valotehokkuus (nimellinen)	111 lm/W
Väriyhtenäisyys	<6
Värintoistoindeksi (CRI)	82
LLMF nimelliskäyttöiän lopussa (nim.)	70 %
Photobiological safety according to EN 62471	RG0
Käyttö- ja sähkö tiedot	
Syöttötaajuus	50–60 Hz
Virrankulutus	3,5 W
Lampun virta (nim.)	22 mA

Syttymisaika (nim.)	0,5 s
Lämpenemisaika valotehoon 60 %	0.5 s
Tehokerroin (murtoluku)	0.9
Jännite (nim.)	220-240 V
LED alternative to fluorescent lamp power	7 W
Kytkenävirtasysäys verkkoon	6.6
Lamppujen enimmäismäärä, MCB B, 10 A - verkkovirta	116
Lamppujen enimmäismäärä, MCB B, 10 A – EM-liitäntälaite ilman kompensointikondensaattoria.	500
Lamppujen enimmäismäärä, MCB B, 10 A – EM-liitäntälaite ja kompensointikondensaattori.	-
Lamppujen enimmäismäärä, MCB B, 16 A - verkkovirta	186
Lamppujen enimmäismäärä, MCB B, 16 A – EM-liitäntälaite ilman kompensointikondensaattoria.	801
Lamppujen enimmäismäärä, MCB B, 16 A – EM-liitäntälaite ja kompensointikondensaattori.	-
Liitäntälaitteiden yhteensopivuus	EM/verkkovirta

Käyttölämpötila	
T-Case, maksimi (nim.)	45 °C

CorePro LED PLS

Ohjausjärjestelmät ja himmennys

Himmennettävä	Ei
---------------	----

Mekaaniset tiedot ja runko

Lampun pinta	Matta
Valonlähteen materiaali	Muovi
Tuotteen pituus	115 mm
Hehkulampun muoto	PL-S
Nettopaino	0,038 kg

Merkinnät ja luokitukset

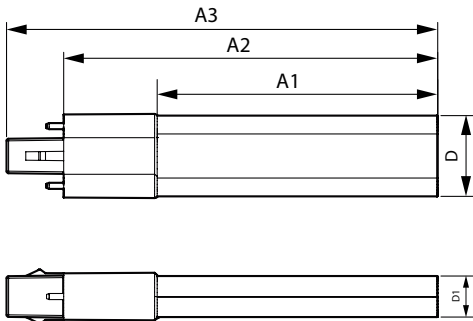
Energiatohokkuusluokka	E
Energiaa säästävä tuote	Kyllä
Hyväksyntämerkit	RoHS-direktiivin mukainen CE-merkintä KEMA Keur -sertifikaatti
Energiankulutus kWh/1000 h	4 kWh
EPREL-rekisteröintinumero	1820626
CE-merkintä	Kyllä
RoHS-direktiivin mukainen	Kyllä
Välkyntäarvo (PstLM)	1

Stroboskooppisen ilmiön arvo (SVM)	0,4
Ympäristön lämpötila	-20...+45 °C

Tuotetiedot

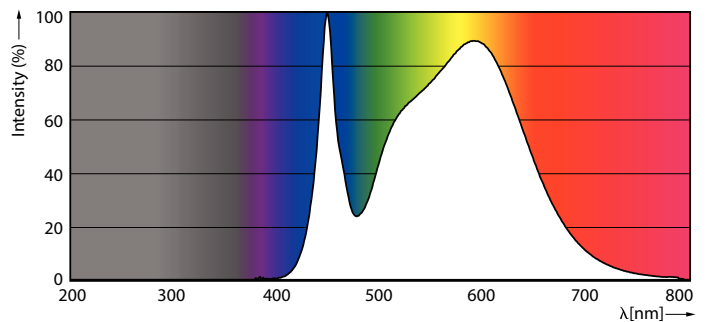
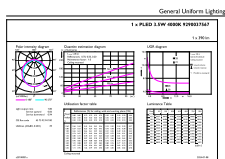
Tilaustuotteen nimi	CorePro LED PLS 3.5W 840 2P G23
Koko tuotenimi	CorePro LED PLS 3.5W 840 2P G23
Full EOC	872016928656600
Paikallisen koodin kuvaus	4926093
Tilaukoodi	929003756702
Tuotekoodi (12NC)	929003756702
Paikallinen koodi	4926093
Osoittaja – määrä/pakkaus	1
EAN/UPC – tuote/kotelo	8720169286566
SAP-osoitaja – pakkauksia ulomassa	20
EAN/UPC – laatikko	8720169286573

Mittapiirros



Product	D1	D	A1	A2	A3
CorePro LED PLS 3.5W 840 2P G23	16 mm	31 mm	79 mm	115 mm	137 mm

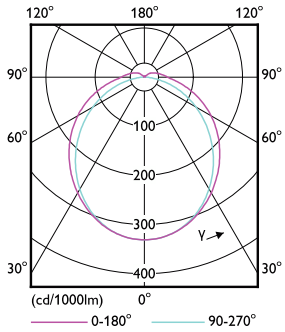
Valonjakotiedot



General uniform lighting - CorePro LED PLS 3.5W 840 2P G23

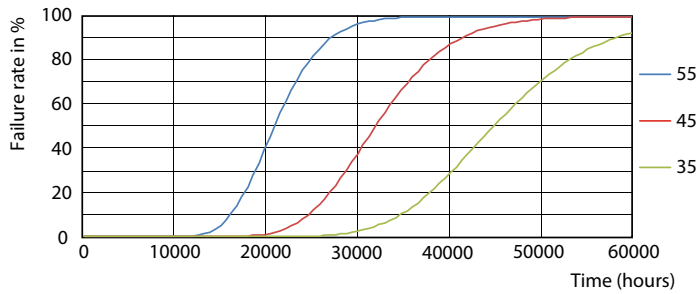
Spectral Power Distribution Colour - CorePro LED PLS 3.5W 840 2P G23

Valonjakotiedot

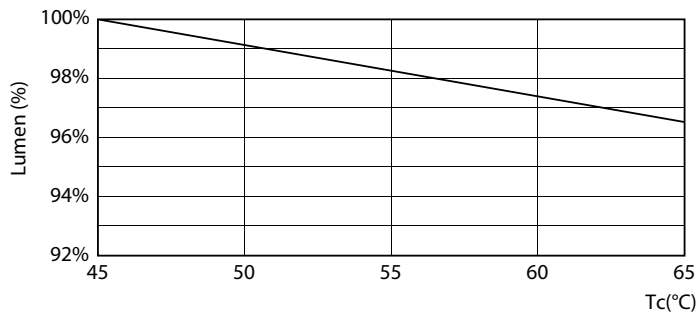


Light Distribution Diagram - CorePro LED PLS 3.5W 840 2P G23

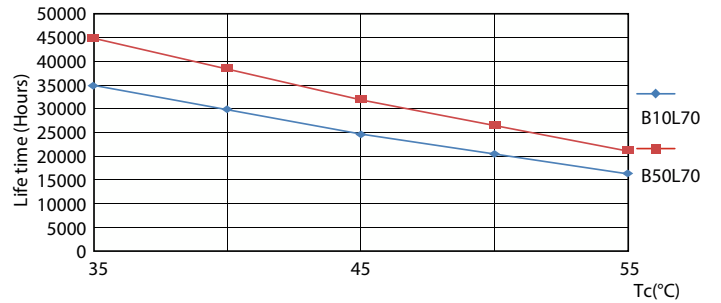
Käyttöikä



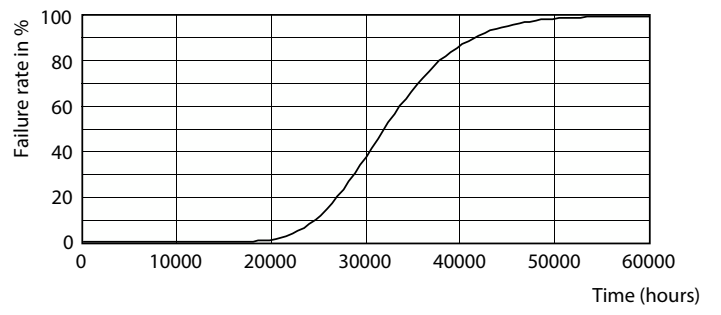
FailureRate



Lumen Maintenance Diagram - CorePro LED PLS 3.5W 840 2P G23



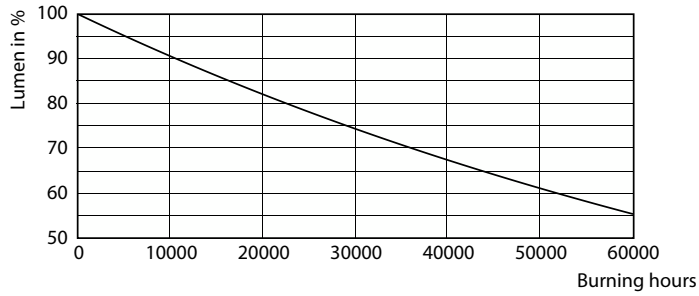
LifetimeVsTc



Life Expectancy Diagram

CorePro LED PLS

Käyttöikä



Lumen Maintenance Diagram - CorePro LED PLS 3.5W 840 2P G23

