



CorePro LED PLS



CorePro LED PLS 3.5W 830 2P G23

Philips CorePro LED PLS integroi ledivalonlähteen perinteiseen loistelampun muotoon. Tämä LED-valonlähde korvaa erinomaisesti perinteiset lamput yleisvalaistuskohdeissa: se täyttää perusvalaistusvaatimukset, takaa merkittävät energiansäästöt ja säästää ympäristöä.

Tuotetiedot

Yleistä tietoa	
Kanta	G23
Nimelliskäyttöikä	30 000 tuntia
Sytytys	50 000
Lighting Technology	LED
Vuon mittauksen viitearvo	Sphere
Valaistuksen tekniset tiedot	
Värikoodi	830 [CCT of 3000K]
Keilakulma (nim.)	120 °
Valovirta	360 lm
Värimerkki	White (WH)
Värlämpötila (nim.)	3000 K
Valotehokkuus (nimellinen)	102 lm/W
Väriyhtenäisyys	<6
Värintoistoindeksi (CRI)	82
LLMF nimelliskäyttöiän lopussa (nim.)	70 %
Photobiological safety according to EN 62471	RG0
Käyttö- ja sähkö tiedot	
Syöttötaajuus	50–60 Hz
Virrankulutus	3,5 W
Lampun virta (nim.)	22 mA
Sytymisaika (nim.)	
Sytymisaika (nim.)	0,5 s
Lämpenemisaika valotehoon 60 %	
Lämpenemisaika valotehoon 60 %	0,5 s
Tehokerroin (murtoluku)	
Tehokerroin (murtoluku)	0,9
Jännite (nim.)	
Jännite (nim.)	220–240 V
LED alternative to fluorescent lamp power	
LED alternative to fluorescent lamp power	7 W
Kytkenävirtasysäys verkkoon	
Kytkenävirtasysäys verkkoon	6,6
Lamppujen enimmäismäärä, MCB B, 10 A - verkkovirta	
Lamppujen enimmäismäärä, MCB B, 10 A - verkkovirta	116
Lamppujen enimmäismäärä, MCB B, 10 A – EM-liitäntälaite ilman kompensointikondensaattoria.	
Lamppujen enimmäismäärä, MCB B, 10 A – EM-liitäntälaite ilman kompensointikondensaattoria.	500
Lamppujen enimmäismäärä, MCB B, 10 A – EM-liitäntälaite ja kompensointikondensaattori.	
Lamppujen enimmäismäärä, MCB B, 10 A – EM-liitäntälaite ja kompensointikondensaattori.	-
Lamppujen enimmäismäärä, MCB B, 16 A - verkkovirta	
Lamppujen enimmäismäärä, MCB B, 16 A - verkkovirta	186
Lamppujen enimmäismäärä, MCB B, 16 A – EM-liitäntälaite ilman kompensointikondensaattoria.	
Lamppujen enimmäismäärä, MCB B, 16 A – EM-liitäntälaite ilman kompensointikondensaattoria.	801
Lamppujen enimmäismäärä, MCB B, 16 A – EM-liitäntälaite ja kompensointikondensaattori.	
Lamppujen enimmäismäärä, MCB B, 16 A – EM-liitäntälaite ja kompensointikondensaattori.	-
Liitäntälaitteiden yhteensopivuus	
Liitäntälaitteiden yhteensopivuus	EM/verkkovirta
Käyttölämpötila	
T-Case, maksimi (nim.)	45 °C

CorePro LED PLS

Ohjausjärjestelmät ja himmennys

Himmennettävä	Ei
---------------	----

Mekaaniset tiedot ja runko

Lampun pinta	Matta
Valonlähteen materiaali	Muovi
Tuotteen pituus	115 mm
Hehkulampun muoto	PL-S
Nettopaino	0,038 kg

Merkinnät ja luokitukset

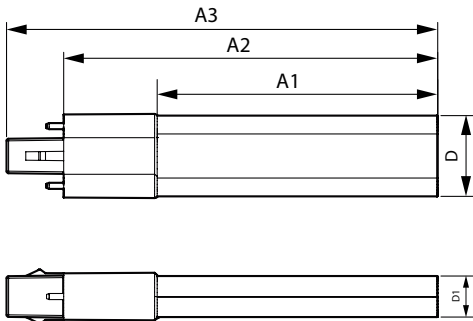
Energiatehokkuusluokka	F
Energiaa säästävä tuote	Kyllä
Hyväksyntämerkit	RoHS-direktiivin mukainen CE-merkintä KEMA Keur -sertifiikaatti
Energiankulutus kWh/1000 h	4 kWh
EPREL-rekisteröintinumero	1820624
CE-merkintä	Kyllä
RoHS-direktiivin mukainen	Kyllä
Välkyntäarvo (PstLM)	1

Stroboskooppisen ilmiön arvo (SVM)	0,4
Ympäristön lämpötila	-20...+45 °C

Tuotetiedot

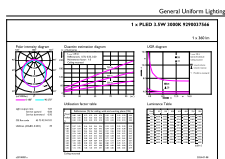
Tilaustuotteen nimi	CorePro LED PLS 3.5W 830 2P G23
Koko tuotenimi	CorePro LED PLS 3.5W 830 2P G23
Full EOC	872016928654200
Paikallisen koodin kuvaus	4926092
Tilauuskoodi	929003756602
Tuotekoodi (12NC)	929003756602
Paikallinen koodi	4926092
Osoittaja - määrä/pakkaus	1
EAN/UPC - tuote/kotelo	8720169286542
SAP-osoitaja - pakkauksia ulomassa	20
EAN/UPC - laatikko	8720169286559

Mittapiirros

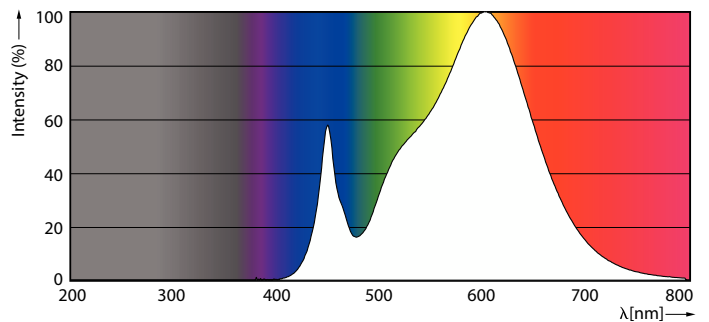


Product	D1	D	A1	A2	A3
CorePro LED PLS 3.5W 830 2P G23	16 mm	31 mm	79 mm	115 mm	137 mm

Valonjakotiedot



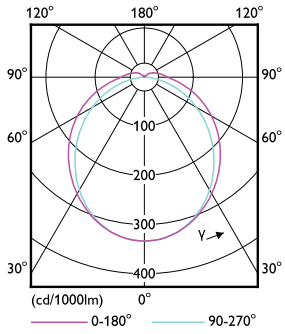
Product: PLS00000001, Page: Lighting SV, Page: 1/1



General uniform lighting - CorePro LED PLS 3.5W 830 2P G23

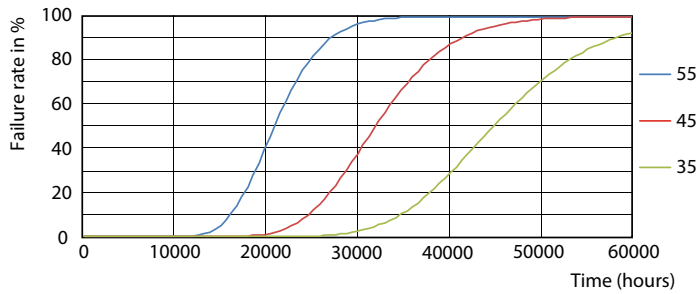
Spectral Power Distribution Colour - CorePro LED PLS 3.5W 830 2P G23

Valonjakotiedot

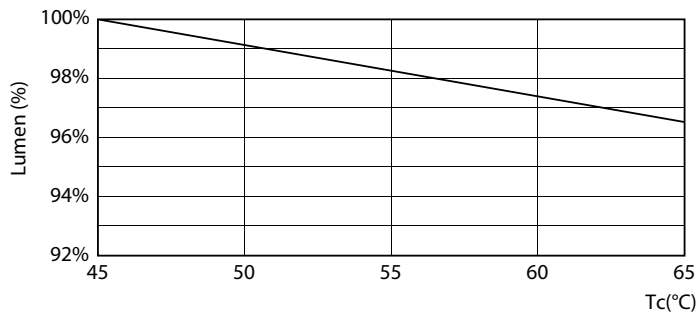


Light Distribution Diagram - CorePro LED PLS 3.5W 830 2P G23

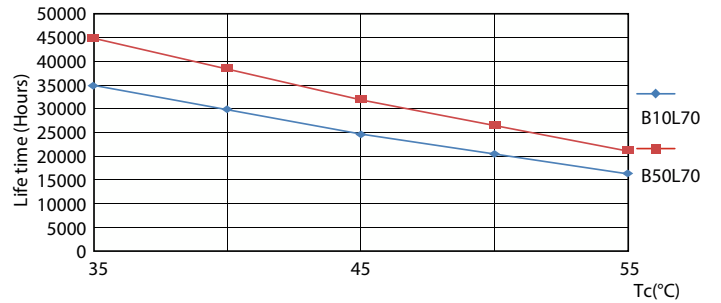
Käyttöikä



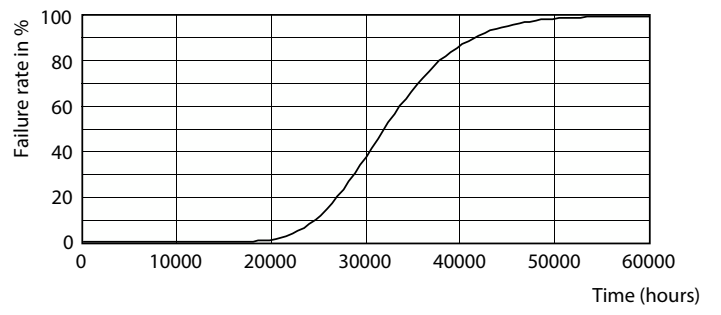
FailureRate



Lumen Maintenance Diagram - CorePro LED PLS 3.5W 830 2P G23



LifetimeVsTc



Life Expectancy Diagram

CorePro LED PLS

Käyttöikä



Lumen Maintenance Diagram - CorePro LED PLS 3.5W 830 2P G23

