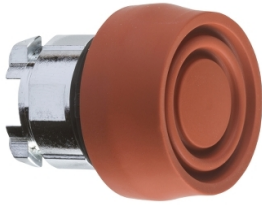


# Tuotetiedot

Tekniset tiedot



## Painike, Harmony XB4, metalli, ulkoneva, jousipalautus, punainen kumisuojus, punainen

Sähkönumero:

2318697

ZB4BP4S

GTIN-koodi: 3389110999327

## Tuotetiedot

Tuoteryhmä	Harmony XB4
Tuote tai komponentti tyyppi	Ohjainpää painikkeelle ilman valoa
Laitteen lyhyt nimi	ZB4
Tuotteen soveltuvuus	Kilvenpidin
Kauluksen materiaali	Kromipäällysteinen
Asennusaukon halkaisija	22,5 mm
Jakamaton myyntimäärä	1
Ohjainpään tyyppi	Standardi
Ohjauskalusteen muoto	Pyöreä
Ohjainpään tyyppi	Jousipalautus
Ohjainpään profiili	Punainen Uppo, Merkitsemätön
Ohjainpään lisätiedot	Suojus värillä
Merkinnän/ohjainpään tai linssin väri	Punainen

## Täydentävät tiedot

CAD kokonaisleveys, mm	30 mm
CAD kokonaiskorkeus, mm	30 mm
CAD kokonaissyvyys, mm	33 mm
Tuotteen nettopaino	0,029 kg
Mekaaninen kestävyys	10000000 Syklit
Sähköinen rakennekoodi	C1 9 koskettimet käyttäen Yksittäinen lohkotAsennettu etulevyyn C2 9 koskettimet käyttäen Yksöis ja kaksois lohkotAsennettu etulevyyn C11 3 koskettimet käyttäen Yksittäinen lohkotAsennettu etulevyyn C15 1 koskettimet käyttäen Yksittäinen lohkotAsennettu etulevyyn
Laitteen esitys	Peruselementti

## Ympäristö

Suojauskäsittely	TH
Ympäristön lämpötila varastoitaessa	-40...70 °C
Ympäristön lämpötila käytettäessä	-40...70 °C
Ylijännite kategoria	Luokka I conforming to IEC 60536

<b>IP-suojaluokka</b>	IP66 IEC 60529 IP67 IP69 IP69K
<b>NEMA-suojaluokka</b>	NEMA 13 NEMA 4X
<b>IK iskunkestoluokka</b>	IK06mukainen IEC 50102
<b>Standardit</b>	IEC 60947-5-4 UL 508 CSA C22.2 Nro 14 IEC 60947-1 IEC 60947-5-5 IEC 60947-5-1 JIS C8201-5-1 JIS C8201-1
<b>Tuotesertifiointi</b>	BV CSA DNV LROS (Lloyds register of shipping) UL listattu
<b>Tärinänkestoisuus</b>	5 gn (f= 2...500 Hz) conforming to IEC 60068-2-6
<b>Iskunkestävyys</b>	30 gn (kesto = 18 ms) Puolen siniaallon kiihtyvyyden IEC 60068-2-27 50 gn (kesto = 11 ms) Puolen siniaallon kiihtyvyyden IEC 60068-2-27

## Pakkaustiedot

<b>Unit Type of Package 1</b>	PCE
<b>Number of Units in Package 1</b>	1
<b>Package 1 Height</b>	3,5 cm
<b>Package 1 Width</b>	4,6 cm
<b>Package 1 Length</b>	5,4 cm
<b>Package 1 Weight</b>	29,0 g
<b>Unit Type of Package 2</b>	S03
<b>Number of Units in Package 2</b>	300
<b>Package 2 Height</b>	30,0 cm
<b>Package 2 Width</b>	30,0 cm
<b>Package 2 Length</b>	40,0 cm
<b>Package 2 Weight</b>	9,112 kg

## Logistiset tiedot

<b>Alkuperämaa</b>	FR
--------------------	----

## Takuu

<b>Takuu</b>	18 months
--------------	-----------

## Environmental Data

Schneider Electricin tavoitteena on saavuttaa nollatason nettomäärä vuoteen 2050 mennessä toimitusketjukumppanuuksien, vaikutuksiltaan vähäisempien materiaalien ja kierrätyksen avulla. Kampanja parantaa tuotteen käyttöikää ja parantaa kierrätettävyyttä.

[Environmental Data selitetty >](#)

[Miten arvioimme tuotteiden kestävyyttä >](#)

### Ympäristöjalanjälki

Hiihtijalanjälki (kg CO2 eq.) 1

Ympäristötiedot [Tuotteen ympäristöprofiili](#)

### Use Better

#### Materiaalit ja pakkaukset

Pakkaus kierrätyskartonkia Kyllä

Pakkaus ilman muovia Kyllä

[EU:n RoHS-direktiivi](#)

Proaktiivinen vaatimustenmukaisuus (tuote ei kuulu EU:n RoHS-direktiivin piiriin)

REACH-vaatimustenmukaisuus

[REACH-ilmoitus](#)

### Use Again

#### Uudelleenpakkaaminen ja uudelleenvalmistus

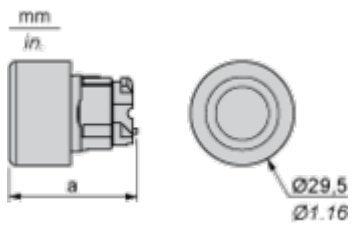
Kiertotalousprofiili [Elinkaaren lopun tiedot](#)

Takaisinotto No

## Dimensions Drawings

### Dimensions

---



	a in mm	a in in.
ZB4BP••	36.5	1.44
ZB4BP•S	33	1.30
ZB4BP•83	32	1.26
ZB4BP•	35	1.38

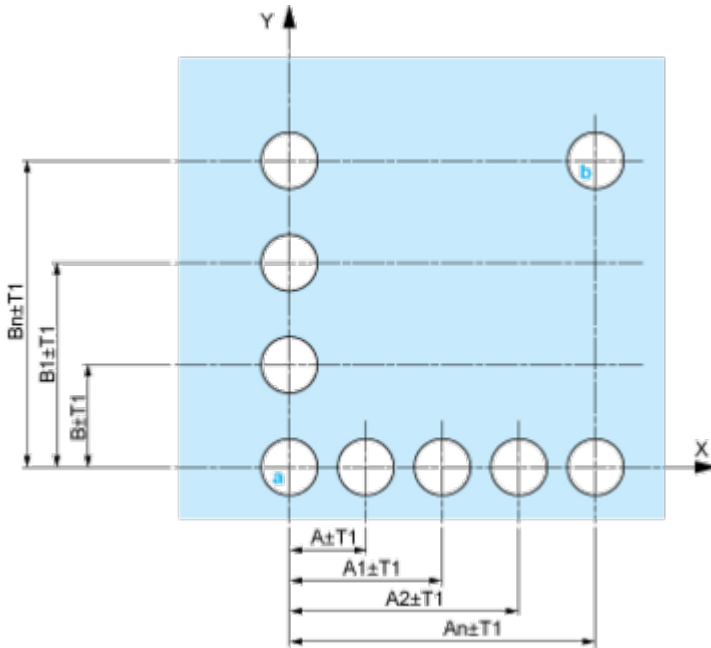
Mounting and Clearance

**Panel Cut-out for Pushbuttons, Switches and Pilot Lights (Finished Holes, Ready for Installation)**

Connection by Screw Clamp Terminals or Plug-in Connectors or on Printed Circuit Board	Connection by Faston Connectors
	
<p>(1) Diameter on finished panel or support                  (2) 40 mm min. / 1.57 in. min.                  (3) 30 mm min. / 1.18 in. min.                  (4) <math>\varnothing 22.5 \text{ mm} / 0.89 \text{ in. recommended } (\varnothing 22.3 \text{ mm }_0^{+0.4} / 0.88 \text{ in. }_0^{+0.016})</math>                  (5) 45 mm min. / 1.78 in. min.                  (6) 32 mm min. / 1.26 in. min.</p>	

Pushbuttons, Switches and Pilot Lights for Printed Circuit Board Connection

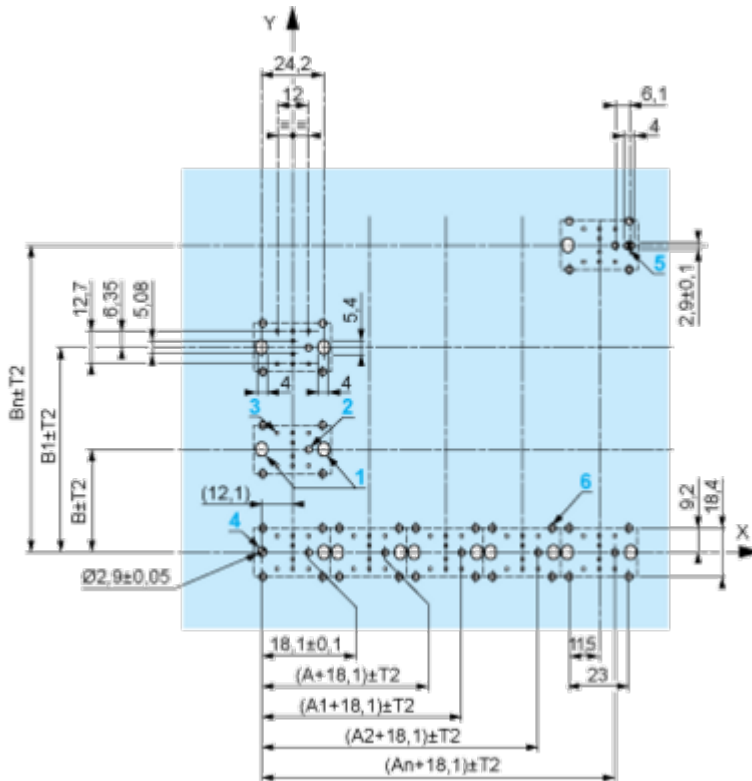
Panel Cut-outs (Viewed from Installer's Side)



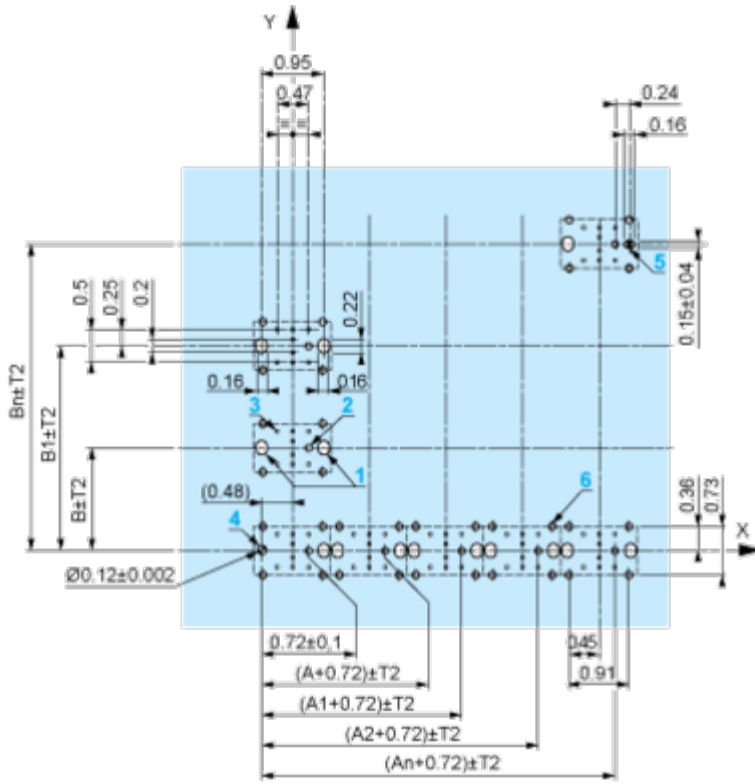
A: 30 mm min. / 1.18 in. min.  
 B: 40 mm min. / 1.57 in. min.

Printed Circuit Board Cut-outs (Viewed from Electrical Block Side)

Dimensions in mm



A: 30 mm min.  
 B: 40 mm min.  
 Dimensions in in.



A: 1.18 in. min.  
 B: 1.57 in. min.

**General Tolerances of the Panel and Printed Circuit Board**

The cumulative tolerance must not exceed 0.3 mm / 0.012 in: T1 + T2 = 0.3 mm max.

**Installation Precautions**

- Minimum thickness of circuit board: 1.6 mm / 0.06 in.
- Cut-out diameter: 22.4 mm ± 0.1 / 0.88 in. ± 0.004
- Orientation of body/fixing collar ZB4 BZ009: ± 2° 30' (excluding cut-outs marked a and b).
- Tightening torque of screws ZBZ 006: 0.6 N.m (5.3 lbf.in) max.
- Allow for one ZB4 BZ079 fixing collar/pillar and its fixing screws:
  - every 90 mm / 3.54 in. horizontally (X), and 120 mm / 4.72 in. vertically (Y).
  - with each selector switch head (ZB4 BD\*, ZB4 BJ\*, ZB4 BG\*).

The fixing centers marked a and b are diagonally opposed and must align with those marked 4 and 5.



(1) Panel

(2) Printed circuit board

**Mounting of Adapter (Socket) ZBZ 01•**

- 1 2 elongated holes for ZBZ 006 screw access
- 2 1 hole  $\varnothing$  2.4 mm  $\pm$  0.05 / 0.09 in.  $\pm$  0.002 for centring adapter ZBZ 01•
- 3 8  $\times$   $\varnothing$  1.2 mm / 0.05 in. holes
- 4 1 hole  $\varnothing$  2.9 mm  $\pm$  0.05 / 0.11 in.  $\pm$  0.002, for aligning the printed circuit board (with cut-out marked a)
- 5 1 elongated hole for aligning the printed circuit board (with cut-out marked b)
- 6 4 holes  $\varnothing$  2.4 mm / 0.09 in. for clipping in adapter ZBZ 01•

Dimensions An + 18.1 relate to the  $\varnothing$  2.4 mm  $\pm$  0.05 / 0.09 in.  $\pm$  0.002 holes for centring adapter ZBZ 01•.

Technical Description

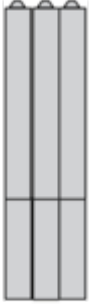
Electrical Composition Corresponding to Code C1

---



Electrical Composition Corresponding to Code C2

---



Electrical Composition Corresponding to Codes C9, C11, SF1 and SR1



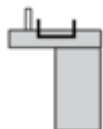
## Electrical Composition Corresponding to Code C15

---

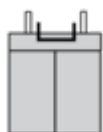
1 N/O



1 N/C



1 N/O + N/C or 1 N/O + N/O or 1 N/C + N/C



## Legend

---

Single contact



Double contact



Light block

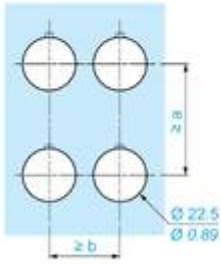
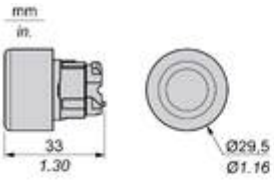


Possible location



Technical Illustration

Dimensions



		a (mm)	a (in.)	b (mm)	b (in.)
		40	1.57	30	1.18
ZBE.....	ZBV.....				
		45	1.77	32	1.26
ZBE.....3	ZBV.....3				
		40	1.57	30	1.18
ZBE.....4	ZBV.....4				
		50	1.97	30	1.18
ZBE.....5	ZBV.....5				
		40	1.57	30	1.18
ZBE.....9	ZBV.....9				
		40	1.57	30	1.18
ZBRT•	ZBRV1				

Image of product / Alternate images

Alternative

---

