



KeyLine, pinta- asennettava ja ripustettava

SM350C 40S/840 PSU PCS L1200 ALU

SM350C | KeyLine, 30 W, L1200 mm; H70 mm, 4200 lm, 4000 K, UGR19

Nykyään monet toimistojen omistajat ja toimistovalaisituksen suunnittelijat suosivat valojonoja. Syy on yksinkertainen: Valojonot tarjoavat tyylikkään minimalistisen ja helposti mukautettavan valaistusratkaisun. Vaihtoehtoja on loputtomasti: valaisimet voidaan asentaa jonoon tai erillisinä valaisimina, valojonoista voidaan tehdä lyhyitä tai pitkiä ja saatavilla on lukuisia erilaisia optiikoita, myös epäsymmetrisiä. KeyLine tarjoaa kaikki nämä edut kilpailukykyiseen hintaan ja täyttää toimistovalaisitusta koskevat vaatimukset. KeyLine on loistava valaisintuoteperhe, jossa on virtaviivainen, minimalistinen muotoilu ja korkea valovirta. KeyLine-valaisimien häikäisytaaso on matala ja valo on miellyttävää silmille, mikä takaa toimistoyhteensopivuuden (UGR19). KeyLine sopii erinomaisesti valojonoon asennettavaksi, mutta se voidaan asentaa myös erillisenä valaisimena, joko ripustettavana tai pinta-asennettavana (lisätarvikkeet on tilattava erikseen). KeyLine-tuotevalikoima tarjoaa rajattomasti mahdollisuuksia. KeyLine-valaisimia on saatavilla eri pituuksilla, väreillä ja valovirroilla. Ne voidaan asentaa suoran valojonon lisäksi vaikkapa L-kirjaimen muotoon. KeyLinen valotehokkuus on jopa 142 lm/W. Energiaa voidaan säästää vieläkin enemmän, jos KeyLine yhdistetään älykkääseen valaistuksenohjausjärjestelmään. KeyLinen erinomainen hintalaatusuhde takaa houkuttelevat kokonaiskustannukset.

KeyLine, pinta-asennettava ja ripustettava

Rajoitukset ja turvallisuus

- KeyLine-valaisinten suojausluokka on IPX0, eikä sitä ole sellaisenaan suojattu vedeltä. Tämä tulee ottaa huomioon asennuspaikka valittaessa.
- Jos valaisimet altistuvat vedelle, Philips ja Signify eivät voi taata tuotteen turvallisuutta tai virheetöntä toimintaa. Tuotetakuu raukeaa automaattisesti.

Tuotetiedot

Yleistä tietoa	
Valonlähde vaihdettavissa	Ei
Ohjauksyksiköiden lukumäärä	1 yksikkö
Liitäntälaitte mukana	Kyllä
Huoltotunniste	Kyllä
Lighting Technology	LED
Arvoasteikko	Tehokas
Takuuaika	5 vuotta
Kestävän kehityksen profiili	-

Valaistuksen tekniset tiedot	
Valovirta	4 200 lm
Kyllästetty punainen (R9)	<50
Väriämpötila (nim.)	4000 K
Valotehokkuus (nimellinen)	140 lm/W
Värintoistoindeksi (CRI)	>80
Valonlähteen keilakulma	120 °
Valonlähteen väri	840 Neutraali valkoinen
Optiikan tyyppi	Keskileveä valokeila
Valaisimen valokeila	74° x 74°
Häikäisyindeksi CEN	19

Käyttö- ja sähkö tiedot	
Tulojännite	220–240 V
Viivatiheys	50 to 60 Hz
Kytkevävirtasäys	22,4 A
Kytkeväaika	326 ms
Virrankulutus	30 W
Tehokerroin (murtoluku)	0.9
Liitäntä	Pistoliitin, 3-napainen
Kaapeli	-
Tuotteiden määrä tyyppin B 16 A johdonsuojakatkaisijassa	24
Soveltuu satunnaiseen kytkentään	Ei
Suojausluokka IEC	Suojausluokka I

Ohjaujärjestelmät ja himmennys	
Himmennettävä	Ei
Liitäntälaitte/virtalähde/muuntaja	Ei-säädettävä liitäntälaitte (on/off)
Ohjaukäyttöliittymä	-
Jatkuva valontuotto	Ei
Enimmäishimmennystaso	Ei sovellettavissa

Mekaaniset tiedot ja runko	
Rungon materiaali	Alumiini
Heijastimen materiaali	Teräs
Optiikan materiaali	Polykarbonaatti
Optisen kuvun/linssin materiaali	Polykarbonaatti
Kiinnitysmateriaali	Ruostumaton teräs
Kotelon väri	Alumiini
Optisen kuvun/linssin viimeistely	Teksturoitu
Kokonaispituus	1 127 mm
Kokonaisleveys	70 mm
Kokonaiskorkeus	70 mm
Mitat (korkeus x leveys x syvyys)	70 x 70 x 1127 mm
Suojausluokan koodi	IP20 [Kosketussuojattu]
Mekaanisen iskusuojauksen koodi	IK06 [1 J]
Nettopaino	2,750 kg

Merkinnät ja luokitukset	
Hehkulankatesti	Lämpötila 650 °C, kesto 30 s
Tulenarkuusmerkintä	Soveltuu asennettavaksi normaalisti syttyville pinnoille
CE-merkintä	Kyllä
ENEC-merkintä	ENEC-merkki
Fotobiologinen riski	Photobiological risk group 0 @200mm to EN62778
RoHS-direktiivin mukainen	Kyllä
Suorituskyvyn varmistava käyttölämpötila Tq	25 °C
Välkyntäarvo (PstLM)	1
Stroboskooppisen ilmiön arvo (SVM)	0,4
Ympäristön lämpötila	+10...+35 °C

Suorituskyky alussa (IEC-yhteensopiva)	
Valovirran toleranssi	+/-10%
Alkuperäinen kromaattisuus	(0.39, 0.38) SDCM <3
Energiankulutuksen toleranssi	+/-10%
Värvästaavuuden keskihajonta (McAdam-ellipsi)	SDCM≤3

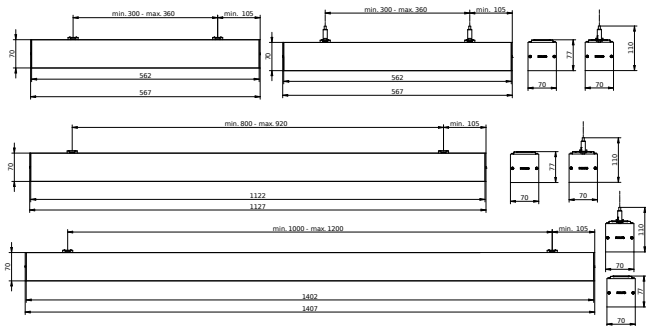
Suorituskyky ajan mittaan (IEC-yhteensopiva)	
Ohjauslaitteen keskimääräinen vikaantumisasiaste	5 %
50 000 tunnin käyttöajan aikana	
Valovirta keskimääräisen 50 000 tunnin käyttöajan aikana*	L90

KeyLine, pinta-asennettava ja ripustettava

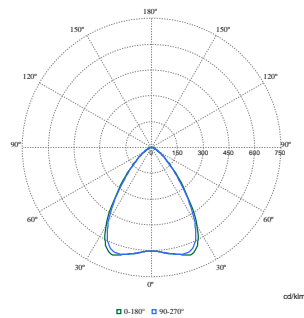
Valovirta keskimääräisen 100 000 tunnin käyttöiän aikana*	L80
Tuotetiedot	
Tilaustuotteen nimi	SM350C 40S/840 PSU PCS L1200 ALU
Koko tuotenimi	SM350C 40S/840 PSU PCS L1200 ALU
Full EOC	871951462417700
Paikallisen koodin kuvaus	4250606

Tilauskoodi	910925868353
Tuotekoodi (12NC)	910925868353
Paikallinen koodi	4250606
Osoittaja – määrä/pakkaus	1
EAN/UPC – tuote/kotelo	8719514624177
SAP-osoitaja – pakkauksia ulommassa	1
EAN/UPC – laatikko	8719514624177
Tuoteperheen koodi	SM350C [KeyLine]

Mittapiirros



Valonjakotiedot



Polar Normal (separate) - SM350CI - 910925868353

