



# KeyLine, pinta- asennettava ja ripustettava

## SM350C 50S/840 PSD PCS L1500 WH

SM350C | KeyLine, 38 W, L1500 mm; H70 mm, 5200 lm, 4000 K, DALI, UGR19

Nykyään monet toimistojen omistajat ja toimistovalaisuksen suunnittelijat suosivat valojonoja. Syy on yksinkertainen: Valojonot tarjoavat tyylikkään minimalistisen ja helposti mukautettavan valaistusratkaisun. Vaihtoehtoja on loputtomasti: valaisimet voidaan asentaa jonoon tai erillisinä valaisimina, valojonoista voidaan tehdä lyhyitä tai pitkiä ja saatavilla on lukuisia erilaisia optiikoita, myös epäsymmetrisiä. KeyLine tarjoaa kaikki nämä edut kilpailukykyiseen hintaan ja täyttää toimistovalaistusta koskevat vaatimukset. KeyLine on loistava valaisintuoteperhe, jossa on virtaviivainen, minimalistinen muotoilu ja korkea valovirta. KeyLine-valaisimien häikäisytaaso on matala ja valo on miellyttävää silmille, mikä takaa toimistoyhteensopivuuden (UGR19). KeyLine sopii erinomaisesti valojonoon asennettavaksi, mutta se voidaan asentaa myös erillisenä valaisimena, joko ripustettavana tai pinta-asennettavana (lisätarvikkeet on tilattava erikseen). KeyLine-tuotevalikoima tarjoaa rajattomasti mahdollisuuksia. KeyLine-valaisimia on saatavilla eri pituuksilla, väreillä ja valovirroilla. Ne voidaan asentaa suoran valojonon lisäksi vaikkapa L-kirjaimen muotoon. KeyLinen valotehokkuus on jopa 142 lm/W. Energiaa voidaan säästää vieläkin enemmän, jos KeyLine yhdistetään älykkääseen valaistuksenohjausjärjestelmään. KeyLinen erinomainen hintalaatusuhde takaa houkuttelevat kokonaiskustannukset.

# KeyLine, pinta-asennettava ja ripustettava

## Rajoitukset ja turvallisuus

- KeyLine-valaisinten suojausluokka on IPX0, eikä sitä ole sellaisenaan suojattu vedeltä. Tämä tulee ottaa huomioon asennuspaikka valittaessa.
- Jos valaisimet altistuvat vedelle, Philips ja Signify eivät voi taata tuotteen turvallisuutta tai virheetöntä toimintaa. Tuotetakuu raukeaa automaattisesti.

## Tuotetiedot

Yleistä tietoa	
Valonlähde vaihdettavissa	Ei
Ohjauksyksiköiden lukumäärä	1 yksikkö
Liitäntälaitte mukana	Kyllä
Huoltotunniste	Kyllä
Lighting Technology	LED
Arvoasteikko	Tehokas
Takuuaika	5 vuotta
Kestävän kehityksen profiili	-

## Valaistuksen tekniset tiedot

Valovirta	5 200 lm
Kyllästetty punainen (R9)	<50
Väriämpötila (nim.)	4000 K
Valotehokkuus (nimellinen)	137 lm/W
Värintoistoindeksi (CRI)	>80
Valonlähteen keilakulma	120 °
Valonlähteen väri	840 Neutraali valkoinen
Optiikan tyyppi	Keskileveä valokeila
Valaisimen valokeila	74° x 74°
Häikäisyindeksi CEN	19

## Käyttö- ja sähkö tiedot

Tulojännite	220–240 V
Viivatiheys	50 to 60 Hz
Kytkevävirtasäys	23,1 A
Kytkeväaika	221 ms
Virrankulutus	38 W
Tehokerroin (murtoluku)	0.9
Liitäntä	Pistoliitin, 5-napainen
Kaapeli	-
Tuotteiden määrä tyyppin B 16 A johdonsuojakatkaisijassa	22
Soveltuu satunnaiseen kytkentään	Ei
Suojausluokka IEC	Suojausluokka I

## Ohjaujärjestelmät ja himmennys

Himmennettävä	Kyllä
Liitäntälaitte/virtalähde/muuntaja	Tehonlähdeyksikkö, DALI-liitäntä
Ohjaukäyttöliittymä	DALI
Jatkuva valontuotto	Ei
DALI-standardi	DALI-2™
Enimmäishimmennystaso	1%

## Mekaaniset tiedot ja runko

Rungon materiaali	Alumiini
Heijastimen materiaali	Teräs
Optiikan materiaali	Polykarbonaatti
Optisen kuvun/linssin materiaali	Polykarbonaatti
Kiinnitysmateriaali	Ruostumaton teräs
Kotelon väri	Valkoinen
Optisen kuvun/linssin viimeistely	Teksturoitu
Kokonaispituus	1 407 mm
Kokonaisleveys	70 mm
Kokonaiskorkeus	70 mm
Mitat (korkeus x leveys x syvyys)	70 x 70 x 1407 mm
Suojausluokan koodi	IP20 [Kosketussuojattu]
Mekaanisen iskusuojauksen koodi	IK06 [1 J]
Nettopaino	3,280 kg

## Merkinnät ja luokitukset

Hehkulankatesti	Lämpötila 650 °C, kesto 30 s
Tulenarkuusmerkintä	Soveltuu asennettavaksi normaalisti syttyville pinnoille
CE-merkintä	Kyllä
ENEC-merkintä	ENEC-merkki
Fotobiologinen riski	Photobiological risk group 0 @200mm to EN62778
RoHS-direktiivin mukainen	Kyllä
Suorituskyvyn varmistava käyttölämpötila Tq	25 °C
Välkyntäarvo (PstLM)	1
Stroboskooppisen ilmiön arvo (SVM)	0,4
Ympäristön lämpötila	+10...+35 °C

## Suorituskyky alussa (IEC-yhteensopiva)

Valovirran toleranssi	+/-10%
Alkuperäinen kromaattisuus	(0.39, 0.38) SDCM <3
Energiankulutuksen toleranssi	+/-10%
Väriavaruuden keskihajonta (McAdam-ellipsi)	SDCM≤3

## Suorituskyky ajan mittaan (IEC-yhteensopiva)

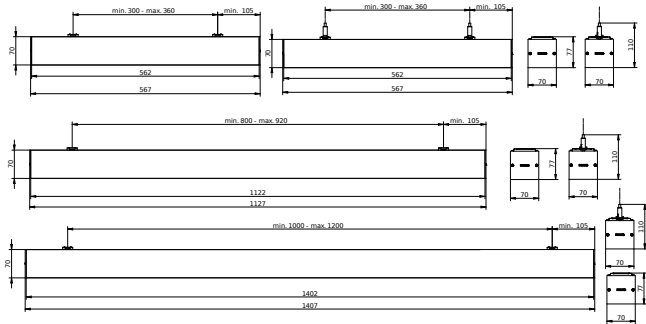
Ohjauslaitteen keskimääräinen vikaantumisaste	5 %
50 000 tunnin käyttöajan aikana	
Valovirta keskimääräisen 50 000 tunnin käyttöajan aikana*	L90

## KeyLine, pinta-asennettava ja ripustettava

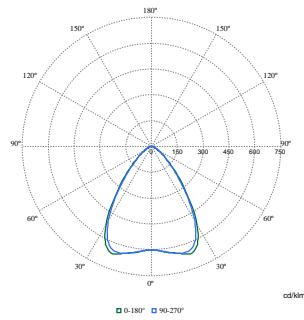
Valovirta keskimääräisen 100 000 tunnin käyttöiän aikana*	L80
<b>Tuotetiedot</b>	
Tilaustuotteen nimi	SM350C 50S/840 PSD PCS L1500 WH
Koko tuotenimi	SM350C 50S/840 PSD PCS L1500 WH
Full EOC	871951462450400
Paikallisen koodin kuvaus	4250645
Tilauuskoodi	910925868386

Tuotekoodi (12NC)	910925868386
Paikallinen koodi	4250645
Osoittaja – määrä/pakkaus	1
EAN/UPC – tuote/kotelo	8719514624504
SAP-osoitaja – pakkauksia ulomassa	1
EAN/UPC – laatikko	8719514624504
Tuoteperheen koodi	SM350C [KeyLine]

## Mittapiirros



## Valonjakotiedot



Polar Normal (separate) - SM350CI - 910925868386

