



MASTER Value LEDtube Universal T8



MAS LEDtube VLE UN 1500mm UO 23W865 T8

Uusi Philips MASTER Value LEDtube Universal T8 yksinkertaistaa valaistusprojektia. LED-putkea ei tarvitse enää valita liitäntälaitteen tai kuristimen perusteella, sillä Philips MASTER Value LEDtube Universal T8 voidaan sovittaa suoraan valaisimiin, jotka toimivat sähkömagneettisten liitäntälaitteiden, elektronisten liitäntälaitteiden (HF) tai verkkovirta-asennusten kanssa. Sitä on helppo käyttää, etkä tarvitse enää kahdenlaisia valoputkia! Turvallinen, luotettava ja helposti asennettava Philips MASTER Value LEDtube Universal T8 on erinomainen korvaava vaihtoehto perinteisille loisteputkille, ja sen avulla voidaan saada mahdollisimman pitkä käyttöikä, säästää energiaa ja pienentää ylläpitokustannuksia.

Tuotetiedot

Yleistä tietoa	
Kanta	G13 [Medium Bi-Pin Fluorescent]
Nimelliskäyttöikä	60 000 tuntia
Sytytys	50 000
Lighting Technology	LED
Vuon mittauksen viitearvo	Sphere

Valaistuksen tekniset tiedot	
Värikoodi	865 [CCT of 6500K]
Keilakulma (nim.)	190 °
Valovirta	3 700 lm
Värimerkki	Villeä päivänvalo
Väriämpötila (nim.)	6500 K
Valotehokkuus (nimellinen)	160 lm/W
Väriyhtenäisyys	<6
Värintoistoindeksi (CRI)	80

LLMF nimelliskäyttöiän lopussa (nim.)	70 %
Photobiological safety according to EN 62471	RG0

Käyttö- ja sähkö tiedot	
Viivatiheys	50 to 60 Hz
Syöttötaajuus	50–60 Hz
Virrankulutus	23 W
Lampun virta (nim.)	106 mA
Syttymisaika (nim.)	0,5 s
Lämpenemisaika valotehoon 60 %	0,5 s
Tehokerroin (murtoluku)	0,9
Jännite (nim.)	220-240 V
LED alternative to fluorescent lamp power	58 W
Kytkenävirtasäys verkkoon	10
Lamppujen enimmäismäärä, MCB B, 10 A - verkkovirta	73

MASTER Value LEDtube Universal T8

Lamppujen enimmäismäärä, MCB B, 10 A – EM-liitäntälaitte ilman kompensointikondensaattoria.	73
Lamppujen enimmäismäärä, MCB B, 10 A – EM-liitäntälaitte ja kompensointikondensaattori.	15
Lamppujen enimmäismäärä, MCB B, 16 A - verkkovirta	116
Lamppujen enimmäismäärä, MCB B, 16 A – EM-liitäntälaitte ilman kompensointikondensaattoria.	116
Lamppujen enimmäismäärä, MCB B, 16 A – EM-liitäntälaitte ja kompensointikondensaattori.	25
Liitäntälaitteiden yhteensopivuus	Yleinen

Käyttölämpötila

T-Case, maksimi (nim.)	55 °C
------------------------	-------

Ohjausjärjestelmät ja himmennys

Himmennettävä	Ei
---------------	----

Mekaaniset tiedot ja runko

Lampun pinta	Matta
Lampun materiaali	Lasi
Tuotteen pituus	1 500 mm
Hehkulampun muoto	T8
Nettopaino	0,270 kg

Merkinnät ja luokitukset

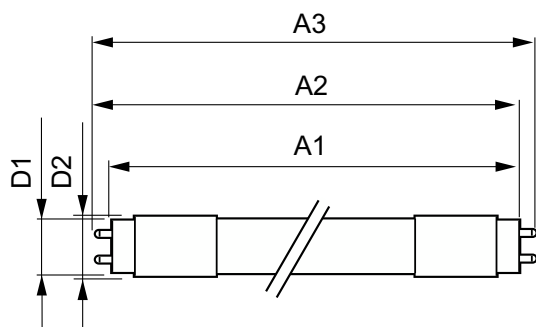
Energiatohokkuusluokka	C
------------------------	---

Energiaa säästävä tuote	Kyllä
Hyväksyntämerkit	RoHS-määräysten mukainen
Energiankulutus kWh/1000 h	23 kWh
EPREL-rekisteröintinumero	1195918
CE-merkintä	Kyllä
RoHS-direktiivin mukainen	Kyllä
Välkyntäarvo (PstLM)	1
Stroboskooppisen ilmiön arvo (SVM)	0,4
Ympäristön lämpötila	-20...+45 °C

Tuotetiedot

Tilaustuotteen nimi	MAS LEDtube VLE UN 1500mm UO 23W865 T8
Koko tuotenimi	MAS LEDtube VLE UN 1500mm UO 23W865 T8
Full EOC	871951431678200
Paikallisen koodin kuvaus	4923665
Tilauuskoodi	929002997502
Tuotekoodi (12NC)	929002997502
Paikallinen koodi	4923665
Osoittaja – määrä/pakkaus	1
EAN/UPC - tuote/kotelo	8719514316782
SAP-osoitaja – pakkauksia ulommassa	10
EAN/UPC – laatikko	8719514316799

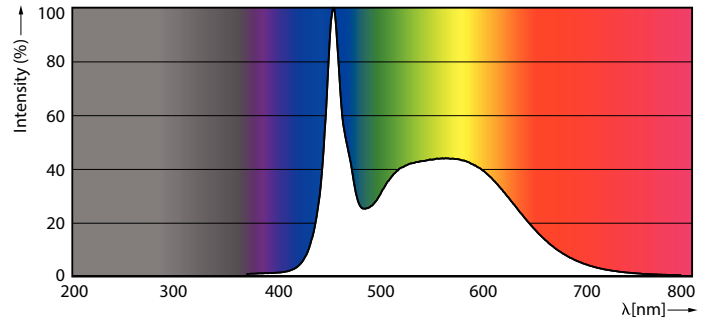
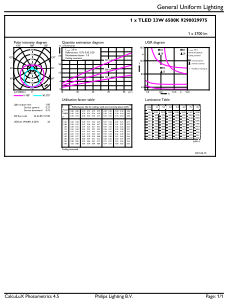
Mittapiirros



Product	D1	D2	A1	A2	A3
MAS LEDtube VLE UN 1500mm UO 23W865 T8	26 mm	28 mm	1 500 mm	1 506 mm	1 514 mm

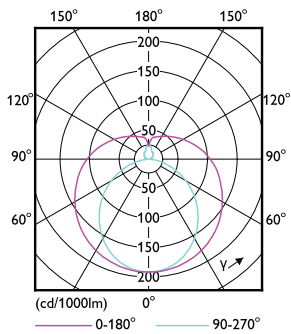
MASTER Value LEDtube Universal T8

Valonjakotiedot



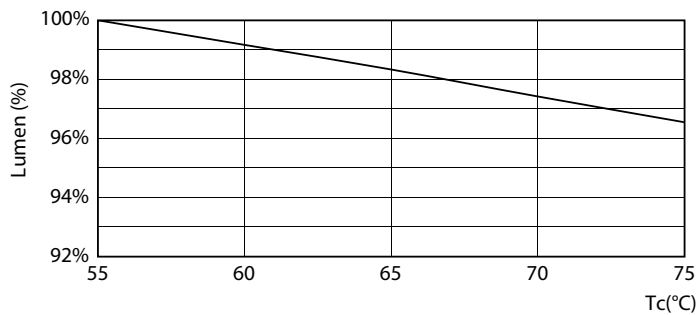
General uniform lighting - MAS LEDtube VLE UN 1500mm UO 23W865 T8

Spectral Power Distribution Colour - MAS LEDtube VLE UN 1500mm UO 23W865 T8

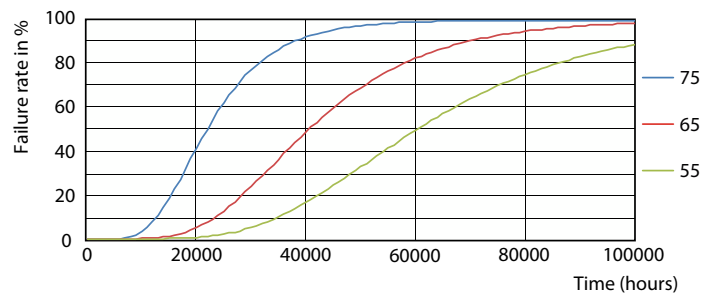


Light Distribution Diagram - MAS LEDtube VLE UN 1500mm UO 23W865 T8

Käyttöikä



Lumen Maintenance Diagram - MAS LEDtube VLE UN 1500mm UO 23W865 T8



FailureRate

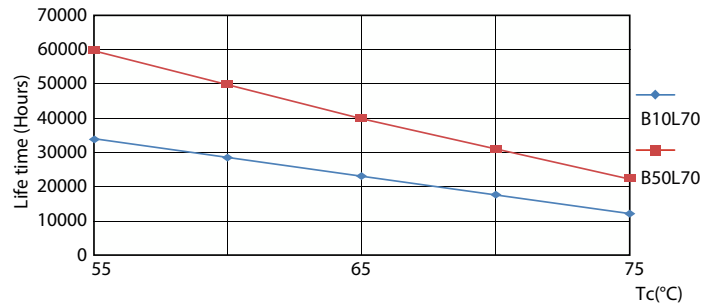
MASTER Value LEDtube Universal T8

Käyttöikä



Lumen Maintenance Diagram - MAS LEDtube VLE UN 1500mm UO 23W865 T8

Life Expectancy Diagram



LifetimeVsTc

