

Smartline

Älykäs, ohjelmoitava, konventionaalinen
PALOVAROITINJÄRJESTELMÄ



inim
ELECTRONICS

Täysin ohjelmoitavat Iris ilmaisimet ovat räätälöitävissä kohteen tarpeen mukaan. Ne tuovat paremman turvallisuuden ja säästävät kustannuksissa.

 **FSM** GROUP

Havainnollinen asennus ja ohjelmointi

INIM paloturvallisuuskeskuksissa on selkeä näyttötaulu ja useita tilaindikaattoreita, jotka kertovat käyttäjälle kaiken olennaisen tiedon. Järjestelmän ohjelmoinnit voidaan tehdä nopeasti suomenkielisellä Windows-pohjaisella SmartLeague-ohjelmalla, joka opastaa ilmaisimien, hälyttimien ja lisälaitteiden kaapeloinnissa. Ohjelmalla voidaan helposti määritellä esim. ilmaisinjaon toiminta- ja jännitearvot. Järjestelmä voidaan ohjelmoida myös suoraan keskuksen LCD-käyttölaitteelta.

Suurten järjestelmien suorituskyky pienessä ja kompaktissa paketissa

INIM SmartLine on usean ilmaisinjaon konventionaalinen palovaroitinjärjestelmä. Se tarjoaa erinomaisen vaihtoehdon kodin, asunto-osakeyhtiön, päiväkodin tai pienen liiketilan paloturvallisuusratkaisuille. Toteuta palosuojaus aidolla ja luotettavalla palovaroitinlaitteistolla, joka on säädettävissä kohteen vaatimusten mukaan.

SmartLine palovaroitinkeskus on yksinkertainen asentaa ja käyttää selkeällä suomenkielisellä käyttövalikolla. Asennusaika on tarkkaan ennakoitavissa, mikä antaa merkittävän kilpailuedun ja varmuutta tarjouslaskentaan.

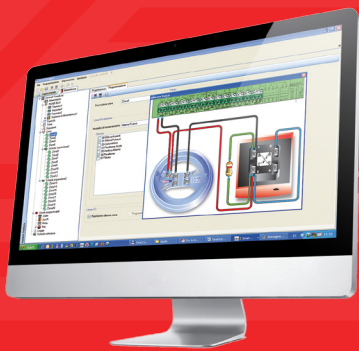
EN-hyväksytyssä palovaroitinkeskuksessa on neljä monipuolisesti ohjelmoitavaa ilmaisinjaon. Ne voidaan määrittää toimimaan palovaroitinsilmukoiden valvottuina sisäänmeno- ja avokollektorilähtöinä tai liitäntöinä kaasutunnistimille (4-20 mA).

Järjestelmässä on myös paljon muita hyödyllisiä ominaisuuksia, kuten toimintojen ajastimia sekä ilmaisinjaon ja ulostulojen monipuoliset ohjelmointivaihtoehdot.

SmartLine palovaroitinkeskuksen RS485-väylään voidaan liittää neljä lisäkäyttölaitetta sekä kaksi valvottua lisävirtalähdettä. Keskuksessa on myös hälytysulostulo, vapaasti ohjelmoitava releulostulo, vikaulostulot sekä 24 V jänniteulostuloja mm. hälytysensiirtoa ja merkinantolaitteita varten. Tarvittaessa myös ennakkohälytys. Inim ilmaisimissa on luotettava ja innovatiivinen tekniikka.

EITK2000-TOOL-ohjelmointilaitteella voidaan säätää ilmaisimet sopiville kynnysarvoille, jotta vältytään virheellisiltä hälytyksiltä. Ohjelmointilaitteella voidaan myös lukea ilmaisimien diagnostiikkamuisti sekä tarkistaa ilmaisimien likaantumistaso.

SMARTLINE



Inim Smartline keskus



Inim Smartline järjestelmäkaavio

SMARTLINE036-4
Snr: 7139878

INIM SmartLine konventionaalinen palovaroitinjärjestelmä ja sammutuskeskus

- Neljä ilmaisinja, laajennettavissa jopa 36 ilmaisinjaan
- Jopa 30 konventionaalista ilmaisinta per ilmaisinja
- Ohjelmointi ja ohjaus keskuksen graafisella käyttöliittymällä tai tarvittaessa PC:llä (Win)
- SMARTLOOSE/ONE-lisämoduulilla hallitaan kaasusammutusjärjestelmää sekä muita palosammutusjärjestelmän laitteita
- Useita käyttäjätasoja
- Valvottu hälytyslähtö hälytyksensioilaitteille ja merkinantolaitteille
- Vapaasti ohjelmoitava ulostulo sekä vikaulostulot
- 2 x ulostulo (24 V), joista toisen toiminta voidaan määrittellä parametrein
- Ilmaisinja ja I/O-linja voidaan ohjelmoida usein eri tavon kohteesta riippuen
- Palokeskukseen voidaan liittää langattomat EN54-hyväksytyt Argus-sarjan tuotteet SGCWE konventionaalisella muuntimella
- EN54-hyväksytty (myös EN-hyväksytty tiedonsiirto F-COM)

PG12V21
Snr: 7138221

Longlife akku

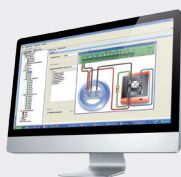
- 12 V, 21 Ah

PS-12170
Snr: 7138214

Akku

- 12 V, 17 Ah

Ohjelmointi ja ohjaus



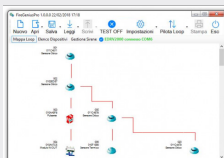
SMARTLEAGUESW
Ohjelmisto
Windows-pohjainen ohjelma SmartLoop-, SmartLight- ja SmartLine-keskusten sekä myös SmartLinkin ohjelmointiin



LINKUSB232CON
Snr: 7137694
Nollamodeemikaapeli
RS232/USB-kaapeli Inim Smartlinen ohjelmointiin



EITK2000-TOOL
Snr: 7137698
Työkalu Inim savuilmaisimille
Työkalu ilmaisimien osoitteistukseen, konfiguraatioon, huoltoon ja vianetsintään.



FIREGENIUS-PRO
FiReGeniusPRO - Ohjelmisto
Hallintaohjelmisto EITK-TOOL työkalulle.

Edullinen, helppo ja mukautuva palovaroitinjärjestelmä...

Järjestelmän laajennus



ID100
Snr: 7137696
Konventionaalinen optinen savuilmaisin
Herkkyyks säädettävissä, merkkivalo, vaatii asennuskannan.



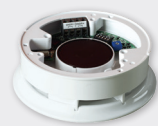
ID200
Snr: 7137697
Konventionaalinen lämpöilmaisin
Herkkyyks säädettävissä, merkkivalo, vaatii asennuskannan.



ID300
Snr: 7137698
Konventionaalinen yhdistelmäilmaisin
Lämpöilmaisin + optinen savuilmaisin. Herkkyyks säädettävissä, merkkivalo, vaatii asennuskannan.



EB0010
Snr: 7137699
Asennuskanta
Inim Enea- ja Iris-sarjan ilmaisimille, varmistaa virrankulun, jos ilmaisin poistetaan.



ESB010
Snr: 7137821
Kantaäänihälytyn
Inim Enea- ja Iris-sarjan ilmaisimille, EB0010 asennuskannan alle.



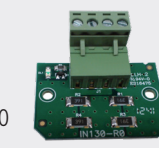
EB0020
Snr: 7137800
Releasennuskanta
Inim Enea- ja Iris-sarjan ilmaisimille.



EB0030
KytKentäkotelo
Inim Enea- ja Iris-sarjan ilmaisimille, EB0010 ja EB0020 asennuskantojen alle.



EB0040
Snr: 7137965
Ilmaisinkannan suoja
Inim Enea- ja Iris-sarjan ilmaisimille kantojen EB0010 ja EB0020 kanssa.



EB0040H
Snr: 7137966
Lämmitin
Lämmitin ilmaisinkannan EB0040 suojaan.



EB0050
Snr: 7138306
Korotuskanta
Välilevy EB0010-asennuskannan pinta-asennukseen. Nostaa kantaa noin 10 mm.



EB0060
Asennuskanta summerilla
Inim Iris-sarjan ilmaisimille korvaamaan vakiokannan.



EB0100
Kumitiiviste
Asennuskannan kumitiiviste kosteaan tai pölyiseen ympäristöön



PANASONIC6295
Snr: 7125306
Lämpöilmaisin
Koteloitu, IP67, ATEX



SGCWE
Langaton konventionaalinen muunnin
langattoman, itsenäisen järjestelmän muodostamiseen. Palo- ja vika-releulostulot.



L-MC-SG
Langaton monikriteeri-ilmaisim
Lämpöilmaisin + savuilmaisin. Pariston kesto 8 vuotta. Kaksisuuntainen kommunikointi.



IC0020
Snr: 7138285
Konventionaalinen palopainike
Avaimella resetoitava, varoitusvalo, ei rikkoutuvaa lasia.



FCP0020 / WCP0020
Oppoasennuspohja / Läpinäkyvä kansi
Asennustarvikkeet IC0020-palopainikkeelle.



IS2010RE / IS2020RE
Snr: 7139869
Konventionaalinen punainen sireeni / vilkkusireeni
IP65, enintään 101 dB



ISC010 / ISC010E
Snr: 7137835 / 7137893
Palokello, 6"
95 db, sisätiloihin IP-21 ja ulkotiloihin IP-33C



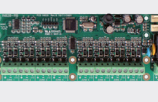
ILO010
Rinnakkaismerkkivalo
Inim Iris- ja Enea-sarjan ilmaisimille.



F-COM
GSM-siirtolaite
Graafinen LCD-näyttö, PSTN, SMS, Contact-ID, SIA-IP, IP-2RX, Input, Output



SMARTLETUSEE
Snr: 7137695
Rinnakkaisnäyttö
Rinnakkaisnäytössä on samat toiminnot kuin keskuspaneelissa.



SMARTLINE/8Z
Snr: 7137888
Laajennuskortti
8 silmukan laajennuskortti Inim Smartline020-4 keskuskeseen



ELITE / SMART420-MA
Snr: 7139297
Kaasuilmaisin / kaasuilmaisimen sovitinmoduuli
Kaasuilmaisin tarvitsee SMART420-MA sovitinmoduulin