



LITELINE IP44

Fluorescent tube replacement tables

Page 2 — Svenska

Page 3 — English

Page 4 — Suomalainen

Page 5 — Dansk

Page 6 — Norsk



LITELINE IP44

IP44-armatur med höga ljusflöden och mycket god effektivitet. Stomme av vitlackerad stålplåt med fällbara patenterade gavlar i plast och prismatisk kåpa av akryl med opalfilm för jämn ljusfördelning. Liteline 600 finns i två färgtemperaturer, som On/Off eller Sensor. 5-polig snabbplint för vidarekoppling, en genomföring i varje gavel samt två i mitten, varav en centererad.

Befintlig armatur:

Lysrör	Armaturlumen*	Systemeffekt**	Längd
T52x14	1686lm	31W	600mm
T52x24	2453lm	53W	600mm
T82x18	1890lm	54W	600mm
T52x28	3646lm	62W	1200mm
T52x54	6199lm	119W	1200mm
T82x36	4687lm	108W	1200mm

Ersättningsarmatur:

E-nummer	Typ	Armaturlumen	Systemeffekt	Längd
7213573 ¹⁾	Liteline IP44 600	2820lm	22W	680mm
7213573 ¹⁾	Liteline IP44 600	2820lm	22W	680mm
7213573 ¹⁾	Liteline IP44 600	2820lm	22W	680mm
7213579 ²⁾	Liteline IP44 1200	4850-6350lm	36-46W	1200mm
7213579 ²⁾	Liteline IP44 1200	4850-6350lm	36-46W	1200mm
7213579 ²⁾	Liteline IP44 1200	4850-6350lm	36-46W	1200mm

1) Finns även med sensor.

2) Finns med S, SCRF, EM, DALI och 2xT.

*Vi har utgått från att armaturen har en 70% verkningsgrad för att räkna fram armaturlumen utifrån ljuskällulumen.

**Vi redovisar armaturens systemeffekt genom nedanstående schablonpåslag på ljuskällornas totala effekt för att ta hänsyn till drivdonsförluster:

T5: HF-don +10%

T8: Konventionellt don +30%





LITELINE IP44

IP44 luminaire with high lumen output and very good efficiency. Body of white enamelled steel sheet metal with folding end caps in plastic and prismatic cover in clear acrylic with an opal diffuser for even light outlet. Liteline 600 is available in two LED colours, as On/Off or Sensor. 5-pole push-in, loop-in, loop-out terminal, one bushing in each end cap and two in the middle, of which one centred.

Existing luminaire:

Fluorescent tube	Luminaire lumen*	System power**	Length
T5 2x14	1686lm	31W	600mm
T5 2x24	2453lm	53W	600mm
T8 2x18	1890lm	54W	600mm
T5 2x28	3646lm	62W	1200mm
T5 2x54	6199lm	119W	1200mm
T8 2x36	4687lm	108W	1200mm

Replacement luminaire:

GTIN	Type	Luminaire lumen	System power	Length
7392971130446 ¹⁾	Liteline IP44 600	2820lm	22W	680mm
7392971130446 ¹⁾	Liteline IP44 600	2820lm	22W	680mm
7392971130446 ¹⁾	Liteline IP44 600	2820lm	22W	680mm
7392971130507 ²⁾	Liteline IP44 1200	4850-6350lm	36-46W	1200mm
7392971130507 ²⁾	Liteline IP44 1200	4850-6350lm	36-46W	1200mm
7392971130507 ²⁾	Liteline IP44 1200	4850-6350lm	36-46W	1200mm

1) Available with sensor.

2) Available with S, SCRF, EM, DALI och 2xT.

*We have assumed that the fluorescent tube luminaire has 70% efficiency when calculating luminaire lumen based on light source lumen.

**We note the luminaires' system power with the standard markup below on the total power of the light sources so as to take into account driver losses:

T5: HF-driver +10%

T8: Conventional driver +30%





LITELINE IP44

IP44-valaisin suurella valomäärällä ja erittäin hyvällä tehokkuudella. Runko valkoiseksi maalattua teräslevyä, taittavat muovipäädät ja prismaimainen akryylikupu opaalikalvolla tasaista valonjakamaa varten. Liteline IP44 on saatavana kahtena eri pituutena ja kahdella väriämpötilalla, ohjaus On/Off tai sensori. 5-napainen pikaliitin ketjutusta varten, läpivienni molemmissa päädissä sekä kaksi keskellä, toinen keskitetty.

Nykyinen valaisin:

Loisteputki	Valomäärä*	Järjestelmän teho**	Pituus
T5 2x14	1686lm	31W	600mm
T5 2x24	2453lm	53W	600mm
T8 2x18	1890lm	54W	600mm
T5 2x28	3646lm	62W	1200mm
T5 2x54	6199lm	119W	1200mm
T8 2x36	4687lm	108W	1200mm

Korvaava valaisin:

SNRO	Tyyppi	Valomäärä	Järjestelmän teho	Pituus
4203008 ¹⁾	Liteline IP44 600	2820lm	22W	680mm
4203008 ¹⁾	Liteline IP44 600	2820lm	22W	680mm
4203008 ¹⁾	Liteline IP44 600	2820lm	22W	680mm
4203014 ²⁾	Liteline IP44 1200	4850-6350lm	36-46W	1200mm
4203014 ²⁾	Liteline IP44 1200	4850-6350lm	36-46W	1200mm
4203014 ²⁾	Liteline IP44 1200	4850-6350lm	36-46W	1200mm

1) Saatavana myös sensoriversio.

2) Saatavana myös S, SCRF, EM, DALI ja 2xT versiot.

* Oletuksena loisteputken hyötysuhteena on 70% valaisimen valomäärän laskemiseksi valolähteen valomäärästä.

** Ilmoitamme valaisimen järjestelmätehon alla mainittujen valonlähteiden kokonaistehon mukaisesti huomioidaksemme liitäntälaitteiden aiheuttaman hävion:

T5: HF-liitäntälaitte +10%

Tavallinen liitäntälaitte +30%





LITELINE IP44

IP44-armatur med høj lysmængde og rigtig god effektivitet. Kipbare gavle og prismatisk kuppel med opalfilm for jævn lysfordeling. To længder, to farvetemp, som On/Off med eller uden nødlydrift, DALI/ Push med korridorfunktion og tilstedeværelsesføler med eller uden korridorfunktion. 5-polet trykklemme for viderekobling, en gennemføring i hver gavl samt to i midten, hvoraf én er centreret. 2xT har sløjfning med trykklemmer ved hver gavl. Kan justeres til lavere lysmængde og effekt via DIP-Switch Power.

Relevant armatur:

Lysstofrør	Armaturlumen*	Systemeffekt**	Længde
T5 2x14	1686lm	31W	600mm
T5 2x24	2453lm	53W	600mm
T8 2x18	1890lm	54W	600mm
T5 2x28	3646lm	62W	1200mm
T5 2x54	6199lm	119W	1200mm
T8 2x36	4687lm	108W	1200mm

Udskiftningsarmatur:

GTIN	Type	Armaturlumen	Systemeffekt	Længde
7392971130446 ¹⁾	Liteline IP44 600	2820lm	22W	680mm
7392971130446 ¹⁾	Liteline IP44 600	2820lm	22W	680mm
7392971130446 ¹⁾	Liteline IP44 600	2820lm	22W	680mm
7392971130507 ²⁾	Liteline IP44 1200	4850-6350lm	36-46W	1200mm
7392971130507 ²⁾	Liteline IP44 1200	4850-6350lm	36-46W	1200mm
7392971130507 ²⁾	Liteline IP44 1200	4850-6350lm	36-46W	1200mm

1) Findes også med sensor.

2) Findes med S, SCRF, EM, DALI och 2xT.

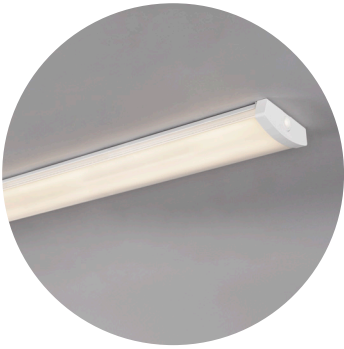
* Vi har antaget, at lysstofrørmaturer har en effektivitet på 70% for at beregne armaturets lumen baseret på lyskidelumenerne.

** Vi dokumenterer armaturets systemeffekt ved hjælp af nedadgående skabelontilæg til lyskildernes samlede effekt for at tage højde for tab i droselspolen:

T5: HF-driver +10%

T8: Konventionel driver +30%





LITELINE IP44

IP44-armatur med høye lysmengde og svært god effektivitet. Konstruksjon av hvitlakkert stålplate med fellbare patenterte endestykker i plast og prismatisk avskjerming av akryl med opalfilm for jevn lysfordeling. Liteline finnes i to lengder og to lysfarger, som On/Off eller Sensor. 5-polet hurtigkobling med mulighet for viderekobling, en gjennomføring i hver ende samt to i midten, hvorav en er sentrert.

Eksisterende armatur:

Lysrør	Armaturlumen*	Systemeffekt**	Lengde
T52x14	1686lm	31W	600mm
T52x24	2453lm	53W	600mm
T82x18	1890lm	54W	600mm
T52x28	3646lm	62W	1200mm
T52x54	6199lm	119W	1200mm
T82x36	4687lm	108W	1200mm

Erstatningsarmatur:

EL-nummer	Type	Armaturlumen	Systemeffekt	Lengde
3226980 ¹⁾	Liteline IP44 600	2820lm	22W	680mm
3226980 ¹⁾	Liteline IP44 600	2820lm	22W	680mm
3226980 ¹⁾	Liteline IP44 600	2820lm	22W	680mm
3226986 ²⁾	Liteline IP44 1200	4850-6350lm	36-46W	1200mm
3226986 ²⁾	Liteline IP44 1200	4850-6350lm	36-46W	1200mm
3226986 ²⁾	Liteline IP44 1200	4850-6350lm	36-46W	1200mm

1) Fås også med sensor.

2) Fås også med S, SCRf, EM, DALI och 2xT.

*Vi har gått ut fra at lysrørarmaturen har en virkningsgrad på 70% for å regne ut armaturlumen basert på lyskidelumen.

**Vi beregner armaturens systemeffekt gjennom nedenstående malpåslag på lyskildenes totale effekt for å ta hensyn til drivertap:

T5: HF-driver +10%

T8: Konvensjonell driver +30%

