



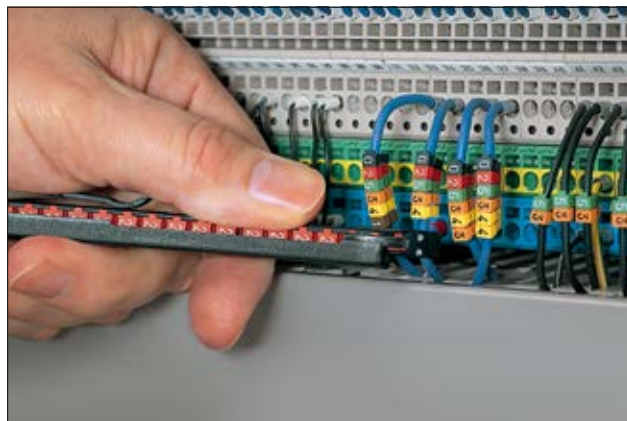
## Päältä asennettavat johdinmerkit

### WIC-sarja

Johdinmerkkien asennus voidaan tehdä käsin, mutta suosittelemme käytettäväksi WIC Tool-asennustyökalua.

#### Ominaisuudet ja edut

- Päältä asennettava rakenne
- Helppo ja nopea tapa merkitä kytketyt johtimet
- Johdinmerkit lukittuvat toisiinsa
- Johdinmerkit lukittuvat luotettavasti ja tärinänkestävästi johtimeen
- Saatavana keltaisena, valkoisena ja värikoodattuna
- Materiaali itsestään sammuva UL94 V0 mukaisesti
- WIC Tool-asennustyökaluun sopii 20 WIC-johdinmerkkiä
- Asennustyökalu sopii kaikille WIC-johdinmerkeille
- WIC-asennustyökalun snro 64 177 90

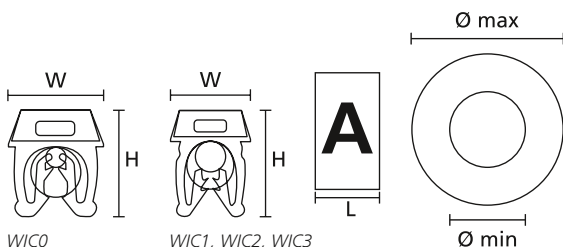


WIC Tool-asennustyökalun erikoisrakenne helpottaa ja nopeuttaa asennusta.

<b>MATERIAALI</b>	Polyamidi 6.6 (PA66)
<b>Käyttölämpötila-alue</b>	-40 °C - +85 °C, (+105 °C, 500 h)
<b>Materiaalin paloluokka</b>	UL94 V0

HF ✓

RoHS ✓



WIC0

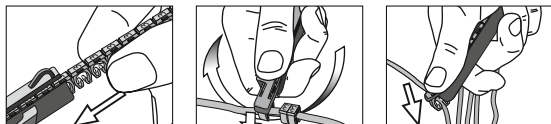
WIC1, WIC2, WIC3

**i** Asiakaskohtaiset merkinnät kysyttäessä

TUOTETUNNUS	Nipun min. Ø	Nipun maks. Ø	Leveys (W)	Korkeus (H)	Pituus (L)	Johdinkoko (mm <sup>2</sup> )	Pakkaus	Suos. työkalu
WIC0	0,80	2,20	5,0	5,5	3,0	0,15-0,75	1 000 kpl	WIC Tool
WIC1	2,00	2,80	5,0	6,4	3,0	0,50-1,50	1 000 kpl	
WIC2	2,80	3,80	5,6	7,1	3,0	1,50-2,50	1 000 kpl	
WIC3	4,30	5,30	8,0	9,6	3,0	4,00-6,00	500 kpl	
WIC asennustyökalu	-	-	-	-	-	-	5 kpl	

Kaikki mitat ovat nimellismillimetreissä. Pidätämme oikeudet muutoksiin.  
Minimitilau määrä saattaa vaihdella tuotteesta riippuen. Tuote voi olla saatavana myös vaihtoehtoisissa pakkauskoossa.

Suos. työkalu	
WIC Tool	561-00001



Lisätietoja kotisivuiltamme  
WIC



Huom! Hyväksynnät eivät välttämättä koske kaikkia tämän sivun tuotteita.  
Lisätietoja hyväksynnoista osiossa 7.

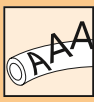
## Päältä asennettavat johdinmerkit

## WIC-sarja

WICO		
	Tuotet.	Nimiken.
A	WICO-A	561-00014
B	WICO-B	561-00024
C	WICO-C	561-00034
D	WICO-D	561-00044
E	WICO-E	561-00054
F	WICO-F	561-00064
G	WICO-G	561-00074
H	WICO-H	561-00084
I	WICO-I	561-00094
J	WICO-J	561-00104
K	WICO-K	561-00114
L	WICO-L	561-00124
M	WICO-M	561-00134
N	WICO-N	561-00144
O	WICO-O	561-00154
P	WICO-P	561-00164
Q	WICO-Q	561-00174
R	WICO-R	561-00184
S	WICO-S	561-00194
T	WICO-T	561-00204
U	WICO-U	561-00214
V	WICO-V	561-00224
W	WICO-W	561-00234
X	WICO-X	561-00244
Y	WICO-Y	561-00254
Z	WICO-Z	561-00264
0	WICO-0	561-00604

WICO		
	Tuotet.	Nimiken.
1	WICO-1	561-00614
2	WICO-2	561-00624
3	WICO-3	561-00634
4	WICO-4	561-00644
5	WICO-5	561-00654
6	WICO-6	561-00664
7	WICO-7	561-00674
8	WICO-8	561-00684
9	WICO-9	561-00694
0-9	WICO-0-9	561-00101
+	WICO-+	561-00704
-	WICO--	561-00714
/	WICO-/	561-00724
⊥	WICO, ⊥	561-00734
.	WICO.	561-00744
↘	WICO-↘	561-00764
L1	WICO-L1	561-00314
L2	WICO-L2	561-00324
L3	WICO-L3	561-00334
PE	WICO-PE	561-00344
~	WICO-AC	561-10000
=	WICO-DC	561-10004

WICO		
	Tuotet.	Nimiken.
A E L N R S T + - ⊥	WICO-A,E,L,N,R, S,T,+,-,⊥	561-00994
B C U V W P D F I M	WICO-B,C,U,V,W, P,D,F,I,M	561-00005
G H Y Z O Q J K X L	WICO-G,H,Y,Z,O, Q,J,K,X,L	561-00003
- / = ⊥ + - ~ - *	WICO-SIGN	561-00004
L1 L1 L2 L2 L3 L3 N N ⊥ ⊥	WICO-L1,L2, L3,N,⊥	561-00303
0	WICO-0	561-00600
1	WICO-1	561-00611
2	WICO-2	561-00622
3	WICO-3	561-00633
4	WICO-4	561-00644
5	WICO-5	561-00655
6	WICO-6	561-00666
7	WICO-7	561-00677
8	WICO-8	561-00688
9	WICO-9	561-00699
0 1 2 3 4 5 6 7 8 9	WICO-0-9	561-00100
+	WICO-+	561-00702
-	WICO--	561-00716
⊥	WICO, ⊥	561-00735
⊥	WICO, ⊥	561-00739
↘	WICO-↘	561-00769



## Päältä asennettavat johdinmerkit

## WIC-sarja

WICO		
	Tuotet.	Nimiken.
	WICO-L1	561-00310
	WICO-L1	561-00311
	WICO-L2	561-00320
	WICO-L2	561-00322
	WICO-L2	561-00325
	WICO-L3	561-00332
	WICO-L3	561-00336
	WICO-L3	561-00338
	WICO-PE	561-00349
	WICO-N	561-00140
	WICO-N	561-00146
	WICO-N	561-00149
	WICO-L1, L2, L3, N, $\perp$	561-00300
	WICO-L1, L2, L3, N, $\perp$	561-00301
	WICO-L1, L2, L3, N, $\perp$	561-00302
	WICO-BLACK	561-00750
	WICO-BROWN	561-00751
	WICO-RED	561-00752
	WICO-ORANGE	561-00753
	WICO-YELLOW	561-00754
	WICO-GREEN	561-00755
	WICO-BLUE	561-00756
	WICO-VIOLET	561-00757
	WICO-GREY	561-00758
	WICO-WHITE	561-00759

WIC1			
	Tuotet.	Snro	Nimiken.
	WIC1-A	64 176 11	561-01014
	WIC1-B	64 176 12	561-01024
	WIC1-C	64 176 13	561-01034
	WIC1-D	64 176 14	561-01044
	WIC1-E	64 176 15	561-01054
	WIC1-F	64 176 16	561-01064
	WIC1-G	64 176 17	561-01074
	WIC1-H	64 176 18	561-01084
	WIC1-I	64 176 19	561-01094
	WIC1-J	64 176 20	561-01104
	WIC1-K	64 176 21	561-01114
	WIC1-L	64 176 22	561-01124
	WIC1-M	64 176 23	561-01134
	WIC1-N	64 176 24	561-01144
	WIC1-O	64 176 25	561-01154
	WIC1-P	64 176 26	561-01164
	WIC1-Q	64 176 27	561-01174
	WIC1-R	64 176 28	561-01184
	WIC1-S	64 176 29	561-01194
	WIC1-T	64 176 30	561-01204
	WIC1-U	64 176 31	561-01214
	WIC1-V	64 176 32	561-01224
	WIC1-W	64 176 33	561-01234
	WIC1-X	64 176 34	561-01244
	WIC1-Y	64 176 35	561-01254
	WIC1-Z	64 176 36	561-01264

WIC1			
	Tuotet.	Snro	Nimiken.
	WIC1-0	64 176 00	561-01604
	WIC1-1	64 176 01	561-01614
	WIC1-2	64 176 02	561-01624
	WIC1-3	64 176 03	561-01634
	WIC1-4	64 176 04	561-01644
	WIC1-5	64 176 05	561-01654
	WIC1-6	64 176 06	561-01664
	WIC1-7	64 176 07	561-01674
	WIC1-8	64 176 08	561-01684
	WIC1-9	64 176 09	561-01694
	WIC1-0-9		561-01101
	WIC1-+	64 176 37	561-01704
	WIC1--	64 176 38	561-01714
	WIC1-/	64 176 39	561-01724
	WIC1, $\perp$	64 176 40	561-01734
	WIC1·	64 176 41	561-01744
	WIC1-↯		561-01764
	WIC1-L1		561-01314
	WIC1-L2		561-01324
	WIC1-L3		561-01334
	WIC1-PE		561-01344
	WIC1-AC	64 176 42	561-01000
	WIC1-DC	64 176 43	561-01001
	WIC1-A, E, L, N, R, S, T, +, -, $\perp$	64 176 10	561-01994
	WIC1-SIGN		561-01004
	WIC1-L1, L2, L3, N, $\perp$		561-01303



Huom! Hyväksynnät eivät välttämättä koske kaikkia tämän sivun tuotteita. Lisätietoja hyväksynnöistä osiossa 7.

## Päältä asennettavat johdinmerkit

## WIC-sarja

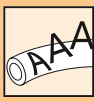
WIC1			
	Tuotet.	Snro	Nimiken.
0	WIC1-0		561-01600
1	WIC1-1		561-01611
2	WIC1-2		561-01622
3	WIC1-3		561-01633
4	WIC1-4	64 176 04	561-01644
5	WIC1-5		561-01655
6	WIC1-6		561-01666
7	WIC1-7		561-01677
8	WIC1-8		561-01688
9	WIC1-9		561-01699
0 1 2 3 4 5 6 7 8 9	WIC1-0-9		561-01100

WIC1			
	Tuotet.	Snro	Nimiken.
	WIC1-+		561-01702
	WIC1--		561-01716
	WIC1, ⊥		561-01735
	WIC1, ⊥		561-01739
	WIC1-L1		561-01310
	WIC1-L1		561-01311
	WIC1-L2		561-01320
	WIC1-L2		561-01322
	WIC1-L2		561-01325
	WIC1-L3		561-01332
	WIC1-L3		561-01336
	WIC1-L3		561-01338
	WIC1-PE		561-01349
	WIC1-N		561-01146
	WIC1-N		561-01140
	WIC1-N		561-01149
	WIC1- L1, L2, L3, N, ⊥		561-01300
	WIC1- L1, L2, L3, N, ⊥		561-01301
	WIC1- L1, L2, L3, N, ⊥		561-01302

WIC1			
	Tuotet.	Snro	Nimiken.
	WIC1-BLACK		561-01750
	WIC1-BROWN		561-01751
	WIC1-RED		561-01752
	WIC1-ORANGE		561-01753
	WIC1-YELLOW		561-01754
	WIC1-GREEN		561-01755
	WIC1-BLUE		561-01756
	WIC1-VIOLET		561-01757
	WIC1-GREY		561-01758
	WIC1-WHITE		561-01759



Huom! Hyväksynnät eivät välttämättä koske kaikkia tämän sivun tuotteita.  
Lisätietoja hyväksynnoista osiossa 7.



## Päältä asennettavat johdinmerkit

## WIC-sarja

WIC2			
	Tuotet.	Snro	Nimiken.
A	WIC2-A	64 176 61	561-02014
B	WIC2-B	64 176 62	561-02024
C	WIC2-C	64 176 63	561-02034
D	WIC2-D	64 176 64	561-02044
E	WIC2-E	64 176 65	561-02054
F	WIC2-F	64 176 66	561-02064
G	WIC2-G	64 176 67	561-02074
H	WIC2-H	64 176 68	561-02084
I	WIC2-I	64 176 69	561-02094
J	WIC2-J	64 176 70	561-02104
K	WIC2-K	64 176 71	561-02114
L	WIC2-L	64 176 72	561-02124
M	WIC2-M	64 176 73	561-02134
N	WIC2-N	64 176 74	561-02144
O	WIC2-O	64 176 75	561-02154
P	WIC2-P	64 176 76	561-02164
Q	WIC2-Q	64 176 77	561-02174
R	WIC2-R	64 176 78	561-02184
S	WIC2-S	64 176 79	561-02194
T	WIC2-T	64 176 80	561-02204
U	WIC2-U	64 176 81	561-02214
V	WIC2-V	64 176 82	561-02224
W	WIC2-W	64 176 83	561-02234
X	WIC2-X	64 176 84	561-02244
Y	WIC2-Y	64 176 85	561-02254
Z	WIC2-Z	64 176 86	561-02264

WIC2			
	Tuotet.	Snro	Nimiken.
0	WIC2-0	64 176 50	561-02604
1	WIC2-1	64 176 51	561-02614
2	WIC2-2	64 176 52	561-02624
3	WIC2-3	64 176 53	561-02634
4	WIC2-4	64 176 54	561-02644
5	WIC2-5	64 176 55	561-02654
6	WIC2-6	64 176 56	561-02664
7	WIC2-7	64 176 57	561-02674
8	WIC2-8	64 176 58	561-02684
9	WIC2-9	64 176 59	561-02694
0-9	WIC2-0-9		561-02101
+	WIC2+	64 176 87	561-02704
-	WIC2--	64 176 88	561-02714
/	WIC2-/	64 176 89	561-02724
↓	WIC2, ↓	64 176 90	561-02734
.	WIC2.	64 176 91	561-02744
↙	WIC2-↙		561-02764
L1	WIC2-L1		561-02314
L2	WIC2-L2		561-02324
L3	WIC2-L3		561-02334
PE	WIC2-PE		561-02344
~	WIC2-AC	64 176 92	561-02000
=	WIC2-DC	64 176 93	561-02001
A E L N R S T + - ↓	WIC2- A,E,L,N,R, S,T,+,-, ↓	64 176 60	561-02994
. / = ↓ + - ~ = *	WIC2- SIGN		561-02004
L1 L2 L3 L3 L3 N N ↓ ↓	WIC2- L1,L2, L3,N, ↓		561-02303

WIC2			
	Tuotet.	Snro	Nimiken.
0	WIC2-0		561-02600
1	WIC2-1		561-02611
2	WIC2-2		561-02622
3	WIC2-3		561-02633
4	WIC2-4	64 176 54	561-02644
5	WIC2-5		561-02655
6	WIC2-6		561-02666
7	WIC2-7		561-02677
8	WIC2-8		561-02688
9	WIC2-9		561-02699
0 1 2 3 4 5 6 7 8 9	WIC2-0-9		561-02100



Huom! Hyväksynnot eivät välttämättä koske kaikkia tämän sivun tuotteita.  
Lisätietoja hyväksynnoista osiossa 7.

## Päältä asennettavat johdinmerkit

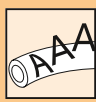
## WIC-sarja

WIC2			
	Tuotet.	Snro	Nimiken.
	WIC2-+		561-02702
	WIC2--		561-02716
	WIC2, ⊥		561-02735
	WIC2- ⊥		561-02739
	WIC2-L1		561-02310
	WIC2-L1		561-02311
	WIC2-L2		561-02320
	WIC2-L2		561-02322
	WIC2-L2		561-02325
	WIC2-L3		561-02332
	WIC2-L3		561-02336
	WIC2-L3		561-02338
	WIC2-PE		561-02349
	WIC2-N		561-02146
	WIC2-N		561-02140
	WIC2-N		561-02149
	WIC2- L1,L2, L3,N, ⊥		561-02300
	WIC2- L1,L2, L3,N, ⊥		561-02301
	WIC2- L1,L2, L3,N, ⊥		561-02302

WIC2			
	Tuotet.	Snro	Nimiken.
	WIC2- BLACK		561-02750
	WIC2- BROWN		561-02751
	WIC2- RED		561-02752
	WIC2- ORANGE		561-02753
	WIC2- YELLOW		561-02754
	WIC2- GREEN		561-02755
	WIC2- BLUE		561-02756
	WIC2- VIOLET		561-02757
	WIC2- GREY		561-02758
	WIC2- WHITE		561-02759



Huom! Hyväksynnät eivät välttämättä koske kaikkia tämän sivun tuotteita.  
Lisätietoja hyväksynnoista osiossa 7.



## Päättä asennettavat johdinmerkit

## WIC-sarja

WIC3			
	Tuotet.	Snro	Nimiken.
A	WIC3-A	64 177 11	561-03014
B	WIC3-B	64 177 12	561-03024
C	WIC3-C	64 177 13	561-03034
D	WIC3-D	64 177 14	561-03044
E	WIC3-E	64 177 15	561-03054
F	WIC3-F	64 177 16	561-03064
G	WIC3-G	64 177 17	561-03074
H	WIC3-H	64 177 18	561-03084
I	WIC3-I	64 177 19	561-03094
J	WIC3-J	64 177 20	561-03104
K	WIC3-K	64 177 21	561-03114
L	WIC3-L	64 177 22	561-03124
M	WIC3-M	64 177 23	561-03134
N	WIC3-N	64 177 24	561-03144
O	WIC3-O	64 177 25	561-03154
P	WIC3-P	64 177 26	561-03164
Q	WIC3-Q	64 177 27	561-03174
R	WIC3-R	64 177 28	561-03184
S	WIC3-S	64 177 29	561-03194
T	WIC3-T	64 177 30	561-03204
U	WIC3-U	64 177 31	561-03214
V	WIC3-V	64 177 32	561-03224
W	WIC3-W	64 177 33	561-03234
X	WIC3-X	64 177 34	561-03244
Y	WIC3-Y	64 177 35	561-03254
Z	WIC3-Z	64 177 36	561-03264

WIC3			
	Tuotet.	Snro	Nimiken.
0	WIC3-0	64 177 00	561-03604
1	WIC3-1	64 177 01	561-03614
2	WIC3-2	64 177 02	561-03624
3	WIC3-3	64 177 03	561-03634
4	WIC3-4	64 177 04	561-03644
5	WIC3-5	64 177 05	561-03654
6	WIC3-6	64 177 06	561-03664
7	WIC3-7	64 177 07	561-03674
8	WIC3-8	64 177 08	561-03684
9	WIC3-9	64 177 09	561-03694
0-9	WIC3-0-9		561-03101
+	WIC3+	64 177 37	561-03704
-	WIC3-	64 177 38	561-03714
/	WIC3-/	64 177 39	561-03724
⏚	WIC3, ⏚	64 177 40	561-03734
.	WIC3.	64 177 41	561-03744
⚡	WIC3-⚡		561-03764
L1	WIC3-L1		561-03314
L2	WIC3-L2		561-03324
L3	WIC3-L3		561-03334
PE	WIC3-PE		561-03344
~	WIC3-AC	64 177 42	561-03000
—	WIC3-DC	64 177 43	561-03001

WIC3			
	Tuotet.	Snro	Nimiken.
A E L N R S T + - ⏚	WIC3- A,E,L,N,R, S,T,+,-,⏚	64 177 10	561-03994
/ = ⏚ + - ~ = * ⏚	WIC3- SIGN		561-03004
L1 L1 L2 L3 L3 N N ⏚ ⏚	WIC3- L1,L2, L3,N,⏚		561-03303
0	WIC3-0		561-03600
1	WIC3-1		561-03611
2	WIC3-2		561-03622
3	WIC3-3		561-03633
4	WIC3-4	64 177 04	561-03644
5	WIC3-5		561-03655
6	WIC3-6		561-03666
7	WIC3-7		561-03677
8	WIC3-8		561-03688
9	WIC3-9		561-03699
0 1 2 3 4 5 6 7 8 9	WIC3-0-9		561-03100



Huom! Hyväksynnot eivät välttämättä koske kaikkia tämän sivun tuotteita.  
Lisätietoja hyväksynnoista osiossa 7.

## Päältä asennettavat johdinmerkit

## WIC-sarja

WIC3			
	Tuotet.	Snro	Nimiken.
	WIC3-+		561-03702
	WIC3--		561-03716
	WIC3, ⊥		561-03735
	WIC3, ⊥		561-03739
	WIC3-L1		561-03310
	WIC3-L1		561-03311
	WIC3-L2		561-03320
	WIC3-L2		561-03322
	WIC3-L2		561-03325
	WIC3-L3		561-03332
	WIC3-L3		561-03336
	WIC3-L3		561-03338
	WIC3-PE		561-03349
	WIC3-N		561-03146
	WIC3-N		561-03140
	WIC3-N		561-03149
	WIC3-L1, L2, L3, N, ⊥		561-03300
	WIC3-L1, L2, L3, N, ⊥		561-03301
	WIC3-L1, L2, L3, N, ⊥		561-03302

WIC3			
	Tuotet.	Snro	Nimiken.
	WIC3-BLACK		561-03750
	WIC3-BROWN		561-03751
	WIC3-RED		561-03752
	WIC3-ORANGE		561-03753
	WIC3-YELLOW		561-03754
	WIC3-GREEN		561-03755
	WIC3-BLUE		561-03756
	WIC3-VIOLET		561-03757
	WIC3-GREY		561-03758
	WIC3-WHITE		561-03759



Huom! Hyväksynnot eivät välttämättä koske kaikkia tämän sivun tuotteita. Lisätietoja hyväksynnoista osiossa 7.