

# VELCO VSR-125

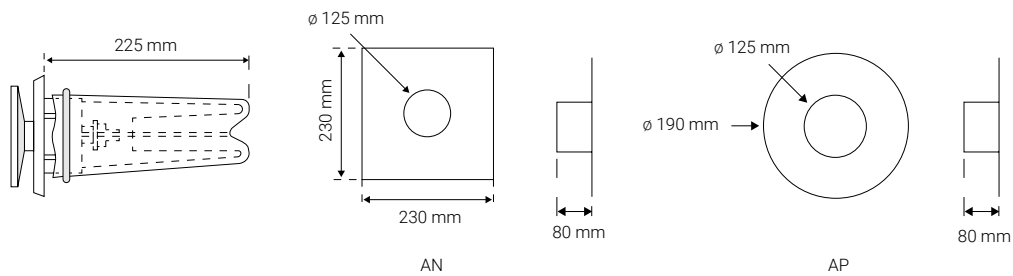
## KORVAUSILMAVENTTIILI VANHAN VENTTIILIN SANEERAAMISEEN

### SISÄLTÖ:

Velco VT-125 termostaattiventtiili

S-125 suodatin ja kehikkolangat

AN-125 tai AP-125 asennuslevy kauluksella



### ASENNUSOHJE

- Poista vanha venttiili.
- Varmista, että asennuslevy asettuu hyvin läpivientikanavan aukkoon. Jos läpiviennin halkaisija on 120-125 mm, asennuslevyä ei välttämättä tarvita.
- Levitä asennusliimaa AN-125 asennuslevyn taustapuolelle. Asennusliima tulee levittää kulkemaan nauhana koko asennuslevyn mitalta ohivuotojen estämiseksi. Paina asennuslevy seinään kiinni ja paina kunnes asennusliima jähmettyy.
- Aseta suodatinkehikon langat (2 kpl) venttiilin takapuolella oleviin reikiin vastakkain. Tarvittaessa lankoja voidaan lyhentää.
- Asenna suodatin suodatinohjeen mukaisesti (kts. ohje kääntöpuolella).
- Tarkista, että tiivisterengas on venttiiliohjeen osoittamassa kohdassa. Asenna venttiili putkeen. Tarvittaessa pyöräytä venttiilirunkoa putkessa jolloin venttiili tiivistyy hyvin paikalleen.
- Säädä venttiili säätö-ohjeen mukaan (kts. ohje kääntöpuolella).

**terveysilma**

puh. (09) 477 8940

Konalantie 47 F, 00390 Helsinki

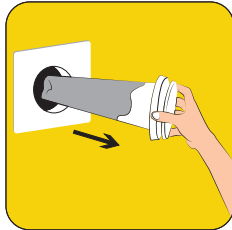
terveysilma@terveysilma.fi

www.terveysilma.fi

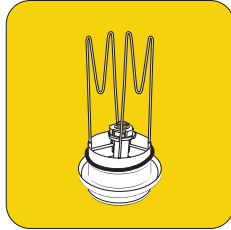
## VELCO SUODATTIMEN VAIHTO OHJE

**KÄYTÄ AINA VAIN VELCO-ALKUPERÄISSUODATINTA ILMANVAIHDON TOIMINNAN VARMISTAMISEKSI**

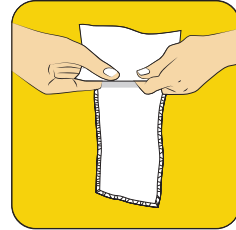
**Velco-suodattimet** ovat valmistettu 3M:n kehittämästä, korkealaatuisesta Filtrete™-suodatinmateriaalista. Sähköisesti varattu suodatin vetää magneetin tavoin epäpuhtaudet puoleensa ja vangitsee ne suodattimen kuiturakenteeseen. Suodattaa VTT:n tutkimusten mukaan siite- ja katupölyn sataprosenttisesti sekä torjuu merkittävän osan terveydelle haitallisista pienhiukkasista. (VTT:n tutkimusraportti VTT-V88671-14)



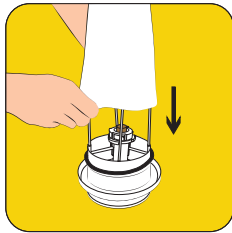
**1.** Ota puristusote venttiililautasen alla olevasta venttiilirungosta ja vedä venttiili varovasti ulos. Poista likaantunut suodatin.



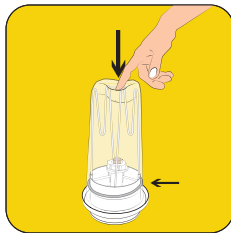
**2.** Varmista, että musta tiivisterengas on kuvan osoittamassa paikassa.



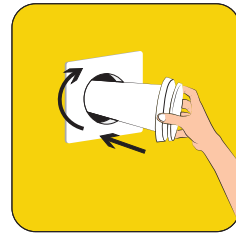
**3.** Käännä suodatin nurinpäin siten, että sen saumat jäävät sisäpuolelle.



**4.** Pujota suodatin kehikon päälle. Vedä suodatin tiivisterenkaan yli venttiilirunkoon asti.



**5.** Työnnä venttiilin päälle jäävä, ylimääräinen suodatinkangas kehikkolankojen väliin.



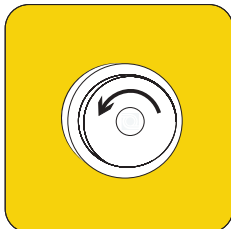
**6.** Aseta venttiili takaisin paikalleen. Pyöräytä venttiiliä läpivientiputkessa, jotta venttiili tiivistyy paikalleen.

## VELCO-VENTTIILIN SÄÄTÖ-OHJE

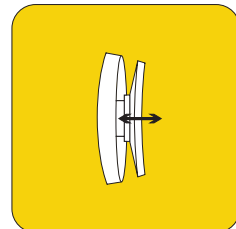
**Velco-korvausilmaventtiileissä** on omavarainen termostaatti, joka säätää venttiilin avausta ulkolämpötilan mukaan. Toimitettaessa venttiili on tehdasasetuksessa. Tehdasasetuksessa venttiililautanen on täysin auki, kun ulkolämpötila on +10 astetta ja sulkeutuu lämpötilan laskiessa -5 asteeseen. Venttiili säädetään ohjeen mukaan jatkuvan ilmanvaihdon varmistamiseksi.



**1.** Venttiili on tehdasasetuksessa, kun kuulet sitä kääntäessä naksahduksen.



**2.** Kun venttiili naksahtaa, kierrä venttiililautasta vähintään puoli kierrosta auki vasemmalle.



**3.** Kun lautasta on kierretty puoli kierrosta, venttiili ei sulkeudu lämpötilan laskiessa, vaan jää aina noin 2mm auki.