



TUOTETIEDOT

Airfi

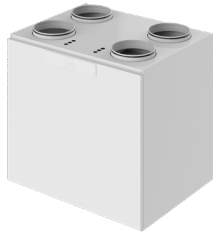
Model 150



MORE THAN PURE AIR

Model 150

Tekniset tiedot

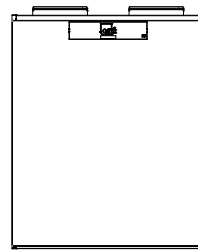


Model 150

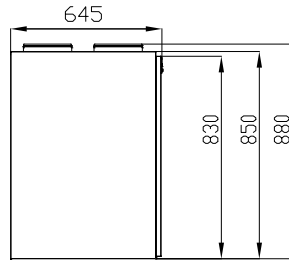
Mitat (leveys x korkeus x syvyys)	700 x 850 x 645
Paino	77 kg
Kanavalähdöt	4x200
Keittöohitus	
Kondenssiyhde	Keskellä 110 mm takareunasta
Kondenssivesiallas	Kallistettu kondenssivesiallas
Max. poistoilmavirta (100 Pa)	180 dm ³ /s
Max. tuloilmavirta (100 Pa)	159 dm ³ /s
Ominaisenergiankulutus (SEC) kylmässä ilmastossa	A+
Ominaisenergiankulutus (SEC) keskimääräisessä ilmastossa	A
Poistoilman lämmöntalteenoton vuosiyhötösuhdeluokka	A+
Ilmanvaihdon ominaisaähköteholuokka nimellisilmavirralla	A
Sähkö	230V,50Hz,16A: Pistotulppa
Kesä- / talvitoiminto	
Automaattinen, säätävä	●
Sulautusautomaattikka	
Jatkuva tuloilma (AFPS)	●
Jälkilämmitys	
Sähkö	2 x 920W
Vesi	●
Varusteet	
Kattoasennusteline	
Seinäasennusteline	●
Jalusta	●
Höyrynsulun tiivistyslevyn	●
Kosteuslähetin (sisäinen)	●
Kosteuslähetin	●
Hiilidioksidilähetin	●
Liitäntävalmius	
Uno	●
Sento	●
Mille-Wifi	●
Mille-Wire	●
Säädinkuvut	●
VAK, DDC, 10VDC, Modbus, Ethernet, Lähetinohjaukset	●

- Vakiovaruste
- Lisävaruste

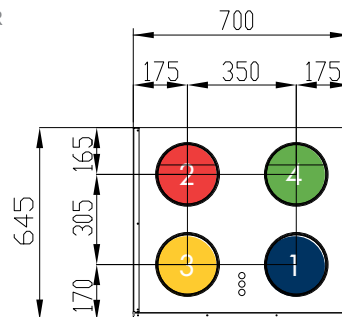
Edestä



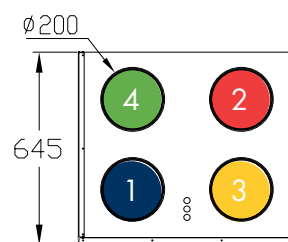
Sivusta



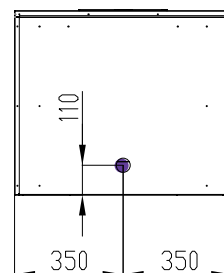
Malli R



Malli L



Alhaalta



- Ulkoilma (1)
- Tuloilma (2)
- Poistoilma (3)
- Jäteilma (4)
- Keittö-ohitus (5)
- Kondenssilähtö (6)