

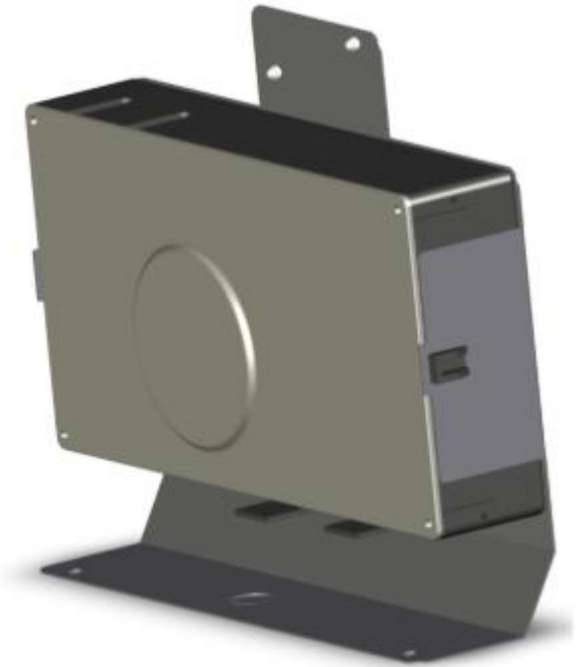
A man with a beard and a woman are sitting together, laughing heartily. The man is on the left, wearing a grey long-sleeved shirt. The woman is on the right, wearing a brown jacket and blue jeans. They are in a modern interior with a window in the background and some blurred lights on the left.

Savo

Savo Design & Technic Oy

EC2AC-muunnin DUAL Modular liesikuvuille

Tuotekoodi: 96000



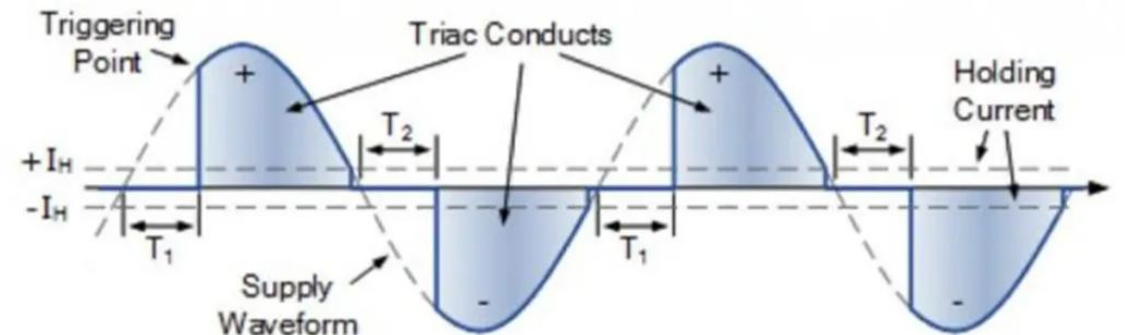
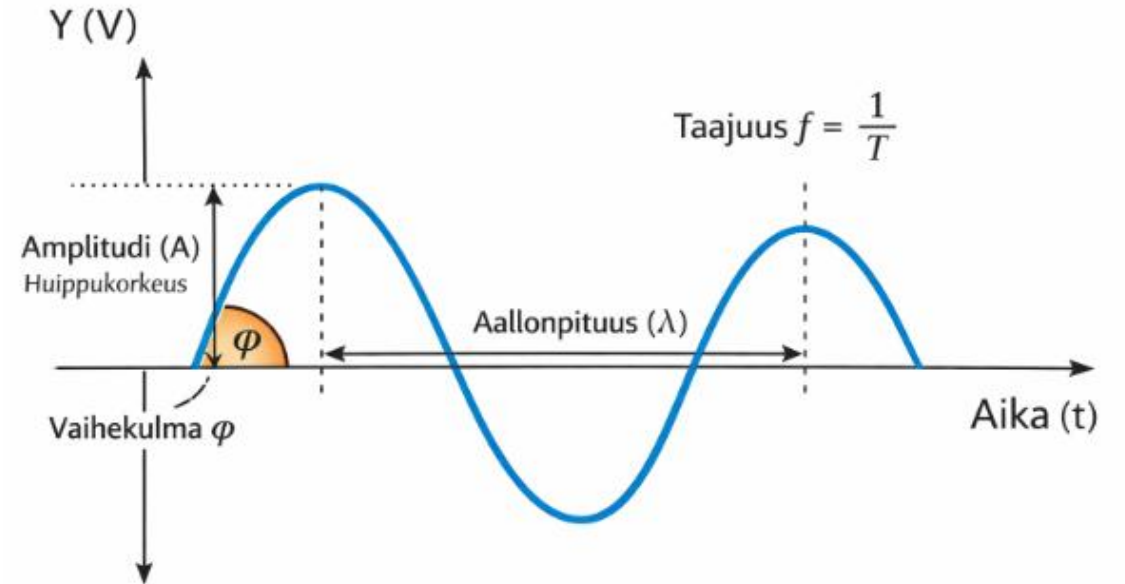
savo

v.1.0.3-2026

Mikä se on?

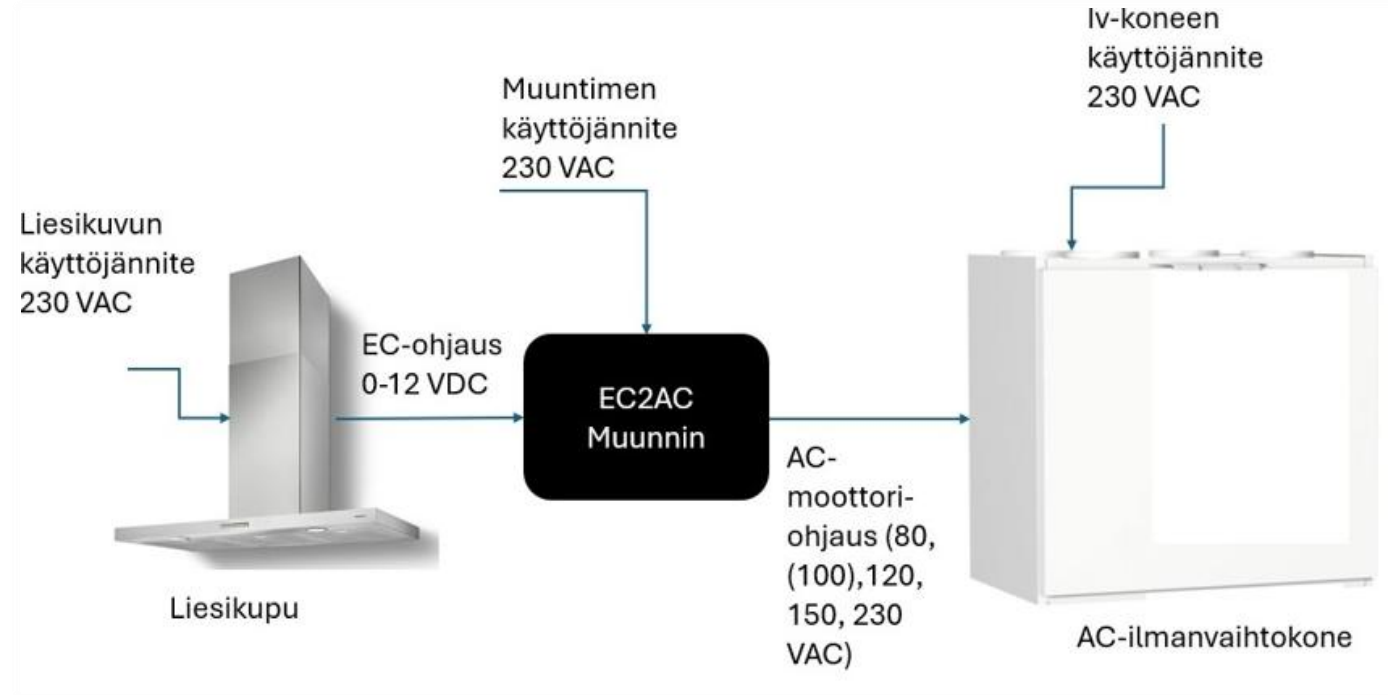
- EC2AC-muunnin muuntaa Savon DUAL Modular -liesikuvun antaman EC-ohjausjännitteen puhtaaksi siniaaltomuotoiseksi AC-jännitteeksi (ylempi kuva).
- Eliminoi AC-moottoreiden tyristoriohjauksen (alempi kuva) antaman ei-siniaaltomuotoisen jännitteen aiheuttaman sähkösirinän.
- Aina kun DUAL Modular -liesikuvulla ohjataan AC-tekniikan IV-konetta, Savo suosittelee käytettävän EC2AC-muunninta em. sähkösirinän poistamiseksi.
- Sähkösirinä ei riko mitään, mutta se voi olla joskus hyvinkin häiritsevää.

$$y(x, t) = A \cdot \sin(2\pi ft - kx + \phi)$$



Asennus lyhyesti

- Muunnin kytketään liesikuvun (EC-lähtöön) ja AC iv-koneen väliseen ohjauskaapeliin
- Asennus kuivaan ja avonaiseen tilaan.
- EC-ohjauskaapeli tulee DUAL Modular liesikupujen mukana, kaikki muut asennuskaapelit (esim. MMJ tyyppiä) asentaja hankkii erikseen.
- Sähkötyöt saa tehdä vain sähköalan ammattilainen!



Keskeiset ominaisuudet

- Sopii 3- ja 4-nopeuksisten liesikupujen kanssa käytettäväksi.
- Poistaa sähkösirinän.
- Sisääntulojännite 0 – 12 VDC (EC, PWM).
- Ulostulojännitteet 80, 100, 120, 150 ja 230 VAC.
- IP 20 (kuivat sisätilat).
- Maksimi antoteho 270 VA (alennetut nopeudet) ja 420 VA (maksiminopeus).
- 239 x 160 x 60 mm (l x s x k).





savo

Savo Design & Technic Oy
Kisällintie 3, 01730 Vantaa

0207 181 450

www.savo.fi