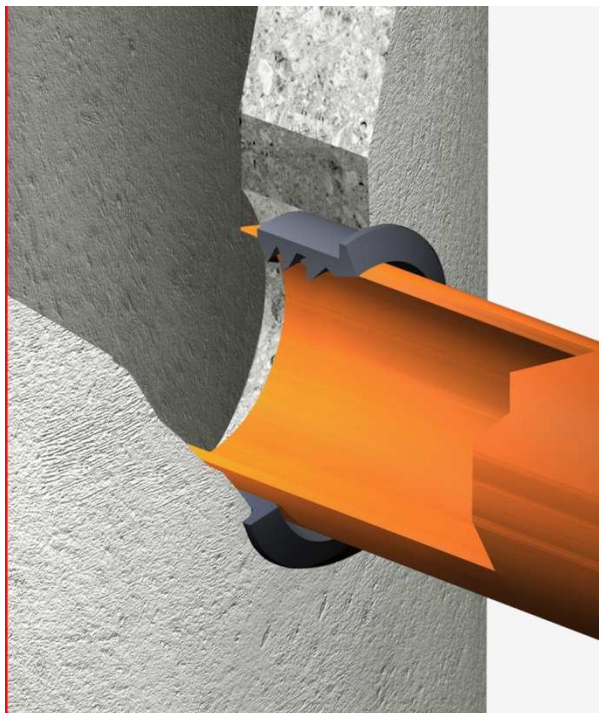


# LV-läpivientitiiviste F-910

LV-poraustiivisteellä normit täyttävä vesitiivis, joustava liitos kaikille sileäpintaisille putkimateriaaleille betoniseinämien läpivienteihin.



Alkuperäisellä Forsheda F-910 -läpivientiivisteellä normit täyttävä liitos.

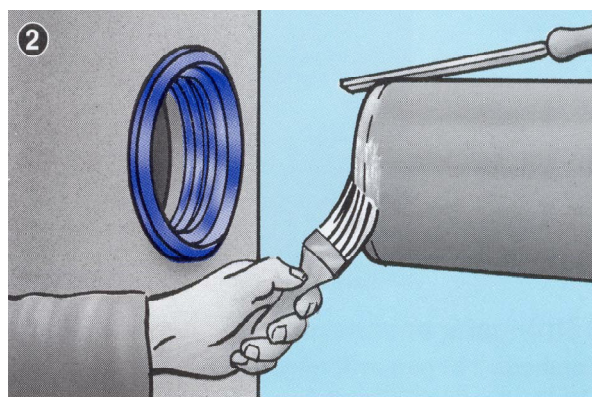
Forshedan tiivisteet ovat CE-merkittyjä ja täyttävät Betoniputkinormien 2001 sekä EN 681-1 vaatimukset.

Materiaalina SBR/EPDM, tilauksesta NBR

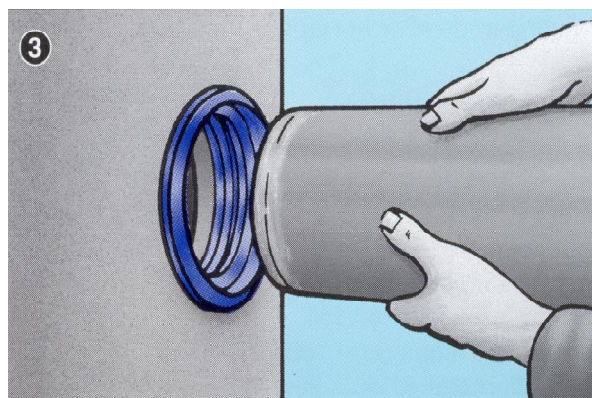
| Putken ulko-Ø/reikä mm | FO-nro |
|------------------------|--------|
| 32/53                  | 7960   |
| 40/75                  | 7054   |
| 50/75                  | 5847   |
| 75/101                 | 6423   |
| 110/138                | 5886   |
| 160/186                | 5849   |
| 200/226                | 8917   |
| 250/276                | 8919   |
| 315/341                | 8921   |
| 400/426                | 8981   |
| 500/526                | 8412   |
| 632/658                | 8581   |



Asenna tiiviste porattuun reikään, liukuvoidetta ei tarvita.



Viistä kärki hiukan pyöreämmäksi, laita reilusti Forsheda LUB-liukuvoidetta, tarpeen mukaan myös tiivisteeseen.



Asenna putki, vesitiivis liitos on valmis.