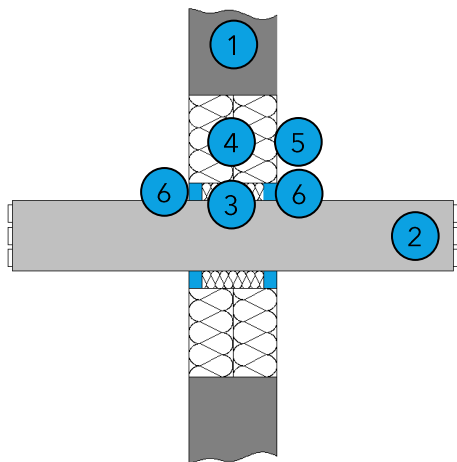


Esimerkki kattaa käyttämisen aukkojen läpivientien palosuojaavina saumoina vähintään 100 mm paksuissa betoni-, kevytbetoni- tai harkko-/tiiliseinissä. Kaikki piirustukset ovat periaatekuvia, ks. myös rakennetyyppi taulukosta A.



Rakenne

- 1 Betoni, kevytbetoni, harkko-/tiiliseinän tiheys väh. 450 kg/m³.
- 2 Läpiviennit
- 3 Saumauksen tuenta A1 (EN 13501- 1), sulamispiste \geq 1000° C, tiheys \geq 40 kg/m³, esim. kivivilla.
- 4 Aukko 2-kerroksisessa 50 mm:n kivivillassa A1 (EN 13501-1), sulamispiste \geq 1000° C, tiheys \geq 120 kg/m³
- 5 Aukot, joissa \geq 1 mm PROMASTOP®-I-pinnoite
- 6 Sauman korkeus \leq 20 mm, PROMASEAL® -A-saumaussmassa, ks. taulukko A

Edellytykset

- ✓ Tiivis sauma kaikkia aukkoja ja läpivientejä vasten
- ✓ 2-puolinen palovaikutus, ks. taulukko A.
- ✓ Sisäasennus
- ✓ Testattu EN 1366-3:n mukaisesti.
- ✓ Palonvastustuskyky, ks. taulukko A (ETA 14/0107, kuva 7, 8)

PROMASEAL® -A on valkoinen liikkumattomiin sisärakenteisiin tarkoitettu saumaussmassa, joka estää savun ja liekkien leviämisen. Tuotetta käytetään johtojen ja palamattomien putkien läpivienteihin sekä seinä- ja lattialiitoksiin, kun tarvitaan jopa 120 minuutin palonestoa. Tuote on levitettävä käsin.

Tuotteen yleiset hyödyt

- Voidaan maalata päälle.
- Tarttuu tehokkaasti.
- Ei aiheuta painetta.

Taulukko A

Sauman tyyppi	Sauma	Rakennetyyppi	Sauman syvyys	Seinän mitat	Palonvastustuskyky
Staattinen	2-puolinen	1 kpl \leq 4x10 mm ² johto ^a	\geq 15 mm	\geq 100 mm	EI120
Staattinen	2-puolinen	1 kpl \leq 3x150 mm ² johto ^b	\geq 15 mm	\geq 100 mm	E120/EI90
Staattinen	2-puolinen	26 kpl \leq 5x1,5 mm ² johdot ^c	\geq 15 mm	\geq 100 mm	EI120
Staattinen	2-puolinen	20 kpl \leq 2x0,6 mm ² johdot ^d	\geq 15 mm	\geq 100 mm	E120/EI90

^a muovipeitteinen johto, tyyppi H07RN-F 4 G 10 SW tai vastaava
^b muovipeitteinen johto, tyyppi N2XSEY tai vastaava
^c muovipeitteinen johto, tyyppi H07RN-F tai vastaava
^d muovipeitteisten johtojen nippu (ohjaus-, virta-, data-, signaali-, tele- tai optiset johdot tai vastaava)

Samankaltaiset tuotteet

PROMASEAL® -AG, akrylipohjainen saumaussmassa
 PROMASEAL® -S, silikonipohjainen saumaussmassa
 Alsijoint®, kalsiumsilikaattisaumausnauha
 PROMASTOP®-I, vesipohjainen pinnoite

Muut tiedot

Tämän saumausmassan dokumentaation muut osat ovat Esimerkkirakenne A 60.0-11, Tuotekortti B 60.0, Asennusohje C 60.0 ja Käyttöturvallisuustiedote E 60.0.