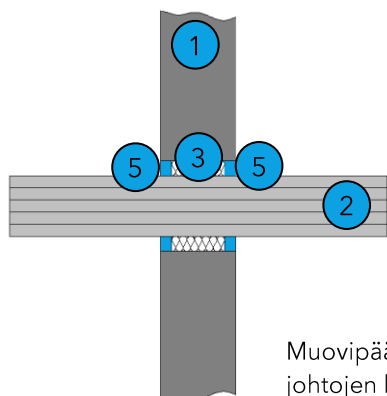
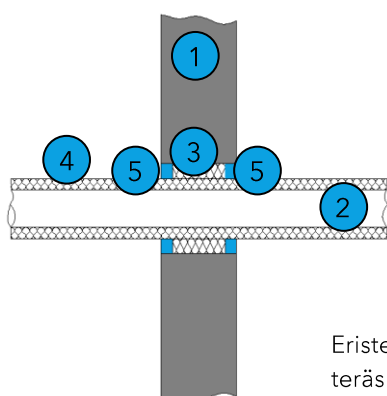


Esimerkki kattaa käyttämisen läpivientien palosuojaavina saumoina vähintään 100-150 mm paksuissa betoni-, kevytbetoni- tai harkko-/tiiliseinissä. Kaikki piirustukset ovat periaatekuvia, ks. lopullinen rakennetyyppi taulukosta A.



Muovipäällysteisten johtojen läpivienti



Eristettyjen teräsputkien

PROMASEAL® -A on valkoinen liikkumattomiin sisärakenteisiin tarkoitettu saumausmassa, joka estää savun ja liekkien leviämisen. Tuotetta käytetään johtojen ja palamattomien putkien läpivienteihin sekä seinä- ja lattialiitoksiin, kun tarvitaan jopa 120 minuutin palonestoa. Tuote on levitettävä käsin.

Rakenne

- 1 Betoni, kevytbetoni, harkko-/tiiliseinän tiheys väh. 450 kg/m³.
- 2 Läpiviennit
- 3 Saumauksen tuenta A1 (EN 13501- 1), sulamispiste \geq 1000° C, tiheys \geq 40 kg/m³, esim. kivivilla.
- 4 Putkieristykset, ks. taulukko A.
- 5 PROMASEAL® -A-saumausmassa, sauman korkeus \leq 20 mm, ks. taulukko A

Edellytykset

- ✓ Tiivis sauma betonia ja läpivientejä vasten
- ✓ 2-puolinen palovaikutus, ks. taulukko A.
- ✓ Sisäasennus
- ✓ Testattu EN 1366-3:n mukaisesti.
- ✓ Palonvastustuskyky, ks. taulukko A (ETA 14/0107, kuva 5, 6, 18)

Tuotteen yleiset hyödyt

- Voidaan maalata päälle.
- Tarttuu tehokkaasti.
- Ei aiheuta painetta.

Taulukko A

Sauman tyyppi	Sauma	Rakennetyyppi	Sauman syvyys	Seinän mitat	Palonvastustuskyky
Staattinen	2-puolinen	1 kpl $\leq 4 \times 10 \text{ mm}^2$ johto ^a	$\geq 15 \text{ mm}$	$\geq 100 \text{ mm}$	EI120
Staattinen	2-puolinen	1 kpl $\leq 3 \times 150 \text{ mm}^2$ johto ^b	$\geq 15 \text{ mm}$	$\geq 100 \text{ mm}$	EI120
Staattinen	2-puolinen	26 kpl $\leq 5 \times 1,5 \text{ mm}^2$ johdot ^c	$\geq 15 \text{ mm}$	$\geq 100 \text{ mm}$	EI120
Staattinen	2-puolinen	20 kpl $\leq 2 \times 0,6 \text{ mm}^2$ johdot ^d	$\geq 15 \text{ mm}$	$\geq 100 \text{ mm}$	E120/EI90
Staattinen	2-puolinen	$\varnothing \leq 21 \text{ mm}$, kaikki johtotyypit ^e	$\geq 15 \text{ mm}$	$\geq 100 \text{ mm}$	E120/EI90
Staattinen	2-puolinen	$\varnothing \leq 100 \text{ mm}$:n johtonippu ^f	$\geq 15 \text{ mm}$	$\geq 100 \text{ mm}$	E120/EI90
Staattinen	2-puolinen	$\varnothing \leq 200 \text{ mm}/0,03 \text{ m}^2$ aukko ^g	$\geq 15 \text{ mm}$	$\geq 100 \text{ mm}$	EI120
Staattinen	2-puolinen	1 kpl $\varnothing \geq 50 \leq 106 \text{ mm}$, $\geq 2 \leq 14,2 \text{ mm}$:n eristetty put	$\geq 15 \text{ mm}$	$\geq 150 \text{ mm}$	EI120

^a muovipeitteinen johto, tyyppi H07RN-F 4 G 10 SW tai vastaava
^b muovipeitteinen johto, tyyppi N2XSEY tai vastaava
^c muovipeitteinen johto, tyyppi H07RN-F tai vastaava
^d muovipeitteisten johtojen nippu (ohjaus-, virta-, data-, signaali-, tele- tai optiset johdot tai vastaava)
^e kaikki muovipeitteiset $\leq \varnothing 21$ johdot (ohjaus-, virta-, data-, signaali-, tele- tai optiset johdot tai vastaava)
^f muovipeitteiset johdot, yksittäisten johtojen suurin $\varnothing \leq 21 \text{ mm}$
^g ilman läpivientejä
^h teräsputki^{1,2} ulkopuolella 30 mm:n eriste, väh. luokka A2/A2L-s1,d0 EN13501-1, $\geq 40 \text{ kg/m}^3$, sulamispiste $\geq 1000 \text{ °C}$
¹ yksi puoli suljettu, toinen puoli avoin
² eristetään putken koko matkalta myös seinän läpi

Samankaltaiset tuotteet

PROMASEAL® -AG, akryylipohjainen saumausmassa
 PROMASEAL® -S, silikonipohjainen saumausmassa
 Alsijoint®, kalsiumsilikaattisaumausnauha

Muut tiedot

Tämän saumausmassan dokumentaation muut osat ovat
 Esimerkkirakenne A 60.0-11, Tuotekortti B 60.0, Asennusohje
 C 60.0 ja Käyttöturvallisuustiedote E 60.0.