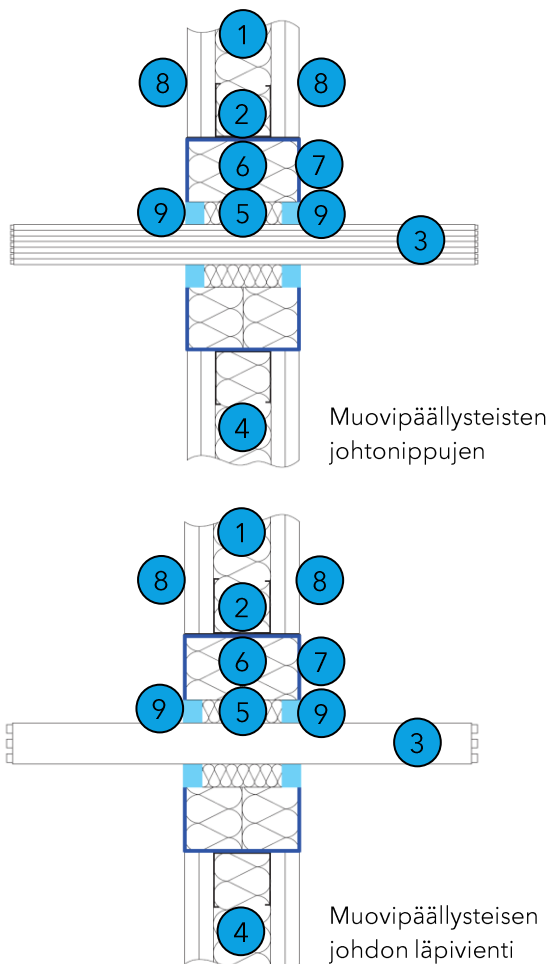


Esimerkki koskee palosuojausmaunojen käyttöä aukoissa sijaitsevilla läpivienneillä vähintään 100 mm paksuissa kevyissä väliseinissä. Kaikki piirustukset ovat periaatekuvia, ks. myös rakennetyyppi taulukosta A.



Rakenne

- 1 Kevyet väliseinät, puu/teräsruoteet ja puuruoteet, väh. 100 mm:n etäisyys saumoihin, täytteenä A1/A2-eriste (EN 13501-1)
- 2 Kehyksenä teräsruoteet tai 1 kerros 12,5 mm:n kipsilevyjä (EN 520)
- 3 Läpiviennit
- 4 Väh. 50 mm:n eristys A1/A2 (EN 13501-1)
- 5 Saumauksen tuenta A1 (EN 13501-1), sulamispiste $\geq 1000^\circ\text{C}$, tiheys $\geq 40\text{ kg/m}^3$, esim. kivilla.
- 6 Aukko 2-kerroksisessa 50 mm:n kivillä A1 (EN 13501-1), sulamispiste $\geq 1000^\circ\text{C}$, tiheys $\geq 120\text{ kg/m}^3$
- 7 Aukot, joissa $\geq 1\text{ mm}$ PROMASTOP®-l-pinnoite
- 8 2 kerrosta 12,5 mm:n kipsilevyjä (EN 520) molemmin puolin
- 9 Sauman korkeus $\leq 20\text{ mm}$, PROMASEAL® -A-saumasmassa, ks. taulukko A

Edellytykset

- ✓ Tiivis sauma kaikkia aukkoja ja läpivientejä vasten
- ✓ 2-puolinen palovaikutus, ks. taulukko A.
- ✓ Sisäasennus
- ✓ Testattu EN 1366-3:n mukaisesti.
- ✓ Palonvastustuskyky, ks. taulukko A (ETA 14/0107, kuva 3, 4)

PROMASEAL® -A on valkoinen liikkumattomiin sisärakenteisiin tarkoitettu saumasmassa, joka estää savun ja liekkien leviämisen. Tuotetta käytetään johtojen ja palamattomien putkien läpivienteihin sekä seinä- ja lattialiitoksiin, kun tarvitaan jopa 120 minuutin palonestoa. Tuote on levitettävä käsin.

Tuotteen yleiset hyödyt

- Voidaan maalata päälle.
- Tarttuu tehokkaasti.
- Ei aiheuta painetta.

Taulukko A

Sauman tyyppi	Sauma	Rakennetyyppi	Sauman syvyys	Seinän mitat	Palonvastustuskyky
Staattinen	2-puolinen	1 kpl $\leq 4 \times 10\text{ mm}^2$ johto ^a	$\geq 15\text{ mm}$	$\geq 100\text{ mm}$	EI120
Staattinen	2-puolinen	1 kpl $\leq 3 \times 150\text{ mm}^2$ johto ^b	$\geq 15\text{ mm}$	$\geq 100\text{ mm}$	E120/EI90
Staattinen	2-puolinen	26 kpl $\leq 5 \times 1,5\text{ mm}^2$ johdot ^c	$\geq 15\text{ mm}$	$\geq 100\text{ mm}$	EI120
Staattinen	2-puolinen	20 kpl $\leq 2 \times 0,6\text{ mm}^2$ johdot ^d	$\geq 15\text{ mm}$	$\geq 100\text{ mm}$	E120/EI90

^a muovipeitteinen johto, tyyppi H07RN-F 4 G 10 SW tai vastaava
^b muovipeitteinen johto, tyyppi N2XSEY tai vastaava
^c muovipeitteinen johto, tyyppi H07RN-F tai vastaava
^d muovipeitteisten johtojen nippu (ohjaus-, virta-, data-, signaali-, tele- tai optiset johdot tai vastaava)

Samankaltaiset tuotteet

PROMASEAL® -AG, akryylipohjainen saumasmassa
PROMASEAL® -S, silikonipohjainen saumasmassa
Alsijoint® -, kalsiumsilikaattisaumasnauha
PROMASTOP®-I, vesipohjainen pinnoite

Muut tiedot

Tämän saumasmassan dokumentaation muut osat ovat
Esimerkkirakenne A 60.0-11, Tuotekortti B 60.0, Asennusohje
C 60.0 ja Käyttöturvallisuustiedote E 60.0.