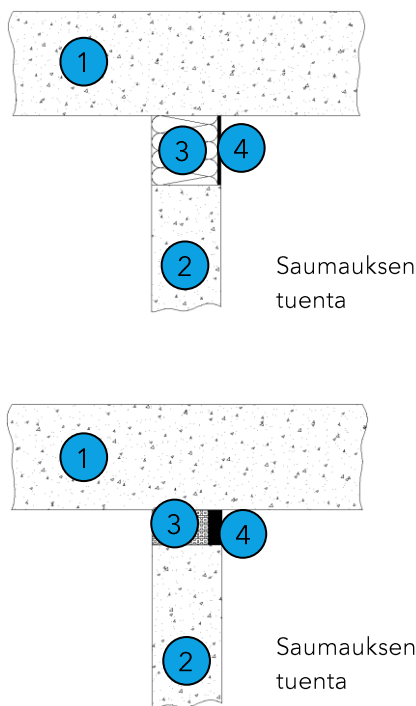


Esimerkki koskee palosuojaussaumojen käyttöä vähintään 150 mm paksuissa betoni- tai kevytbetonikatoissa tai vähintään 100 mm paksuissa betoni- tai kevytbetoniseinissä. Kaikki piirustukset ovat periaatekuvia, ks. myös rakennetyyppi taulukosta A.



#### Rakenne

- 1 Betoni-/kevytbetonikatto, väh. 450 kg/m<sup>3</sup>.
- 2 Betoni-/kevytbetoniseinä, väh. 450 kg/m<sup>3</sup>.
- 3 Saumauksen tuenta kivivillaa, EPS, ks. taulukko A
- 4 PROMASEAL® -A-saumaussmassa, ks. taulukko A

#### Edellytykset

- ✓ Sauma on tiivis kaikkia betoniseiniä ja -kattoja vasten.
- ✓ 1-puolinen palovaikutus, ks. taulukko A.
- ✓ Sisäasennus
- ✓ Testattu EN 1366-4:n mukaisesti.
- ✓ Palonvastustuskyky, ks. taulukko A (ETA 14/0108, kuva 25, 27)

PROMASEAL® -A on valkoinen liikkumattomiin sisärakenteisiin tarkoitettu saumaussmassa, joka estää savun ja liekkien leviämisen. Tuotetta käytetään johtojen ja palamattomien putkien läpivienteihin sekä seinä- ja lattialiitoksiin, kun tarvitaan jopa 120 minuutin palonestoa. Tuote on levitettävä käsin.

#### Tuotteen yleiset hyödyt

- Voidaan maalata päälle.
- Tarttuu tehokkaasti.
- Ei aiheuta painetta.

#### Taulukko A

Saumantyyppi	Sauma	Rakennetyyppi	Saumansyvyys	Seinänmitat	Palonvastustuskyky
Vaakasuor.1-puolinen <sup>a</sup>	Sauman asymmetrinen leveys $\geq 5 \leq 50$ mm <sup>b</sup>		$\geq 20,0$ mm	$\geq 150$ mm	EI 120
Vaakasuor.1-puolinen <sup>a</sup>	Sauman asymmetrinen leveys $\geq 5 \leq 100$ mm <sup>c</sup>		$\geq 10,0$ mm	$\geq 150$ mm	EI 120
	<sup>a</sup> saumataan katon/seinän palolle altistumattomalle puolelle				
	<sup>b</sup> luokan A1 saumauksen tuenta (EN 13501-1, sulamispiste $\geq 1000$ °C)				
	<sup>c</sup> saumauksen tuennan luokka E EN 13501-1, EPS				

#### Samankaltaiset tuotteet

PROMASEAL® -AG, akryylipohjainen saumaussmassa  
 PROMASEAL® -S, silikonipohjainen saumaussmassa  
 Alsijoint®, kalsiumsilikaattisaumauss nauha

#### Muut tiedot

Tämän saumaussmassan dokumentaation muut osat ovat Esimerkkirakenne A 60.0-11, Tuotekortti B 60.0, Asennusohje C 60.0 ja Käyttöturvallisuustiedote E 60.0.