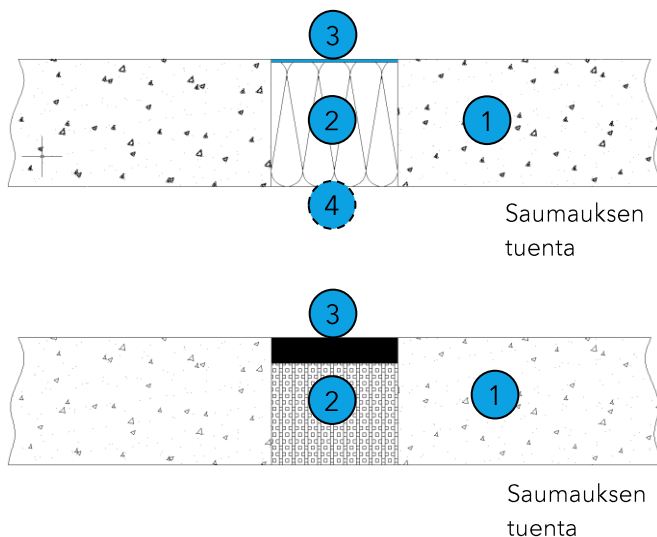


Esimerkki koskee palosuojaussaumojen käyttöä vähintään 100 mm paksuissa betoni- tai kevytbetoniseinissä. Kaikki piirustukset ovat periaatekuvia, ks. myös rakennetyyppi taulukosta A.



Rakenne

- 1 Betoni-/kevytbetoniseinä, väh. 450 kg/m³.
- 2 Saumauksen tuenta kivivillaa, EPS, ks. taulukko A
- 3 PROMASEAL® -A-saumausmassa, ks. taulukko A
- 4 Mahdollinen sauma, ks. taulukko A

Edellytykset

- ✓ Sauma on tiivis kaikkia levyjä vasten.
- ✓ 1-2-puolinen palovaikutus, ks. taulukko A.
- ✓ Sisäasennus
- ✓ Testattu EN 1366-4:n mukaisesti.
- ✓ Palonvastustuskyky, ks. taulukko A (ETA 14/0108, kuva 13-16, 21 ja 22)

PROMASEAL® -A on valkoinen liikkumattomiin sisärakenteisiin tarkoitettu saumausmassa, joka estää savun ja liekkien leviämisen. Tuotetta käytetään johtojen ja palamattomien putkien läpivienteihin sekä seinä- ja lattialiitoksiin, kun tarvitaan jopa 120 minuutin palonestoa. Tuote on levitettävä käsin.

Tuotteen yleiset hyödyt

- Voidaan maalata päälle.
- Tarttuu tehokkaasti.
- Ei aiheuta painetta.

Taulukko A

Saumantyyppi	Sauma	Rakennetyyppi	Saumansyvyys	Seinänmitat	Palonvastustuskyky
Pystysuora 2-puolinen	Sauman asymmetrinen leveys $\geq 5 \leq 100$ mm ^b		$\geq 2,5$ mm	≥ 100 mm	EI 90
Pystysuora 2-puolinen	Sauman asymmetrinen leveys $\geq 5 \leq 100$ mm ^b		$\geq 5,0$ mm	≥ 100 mm	EI 120
Pystysuora 1-puolinen ^a	Sauman asymmetrinen leveys $\geq 5 \leq 100$ mm ^b		$\geq 5,0$ mm	≥ 100 mm	EI 90
Pystysuora 1-puolinen ^a	Sauman asymmetrinen leveys $\geq 5 \leq 100$ mm ^b		$\geq 10,0$ mm	≥ 100 mm	EI 120
Vaakasuora 1-puolinen ^a	Sauman asymmetrinen leveys $\geq 5 \leq 100$ mm ^c		$\geq 20,0$ mm	≥ 100 mm	EI 90

^a Saumataan seinän palolle altistumattomalle puolelle
^b luokan A1 saumauksen tuenta (EN 13501-1, sulamispiste ≥ 1000 °C)
^c saumauksen tuennan luokka E EN 13501-1, EPS

Samankaltaiset tuotteet

PROMASEAL® -AG, akrylipohjainen saumausmassa
 PROMASEAL® -S, silikonipohjainen saumausmassa
 Alsijoint®, kalsiumsilikaattisaumausnauha

Muut tiedot

Tämän saumausmassan dokumentaation muut osat ovat Esimerkkirakenne A 60.0-11, Tuotekortti B 60.0, Asennusohje C 60.0 ja Käyttöturvallisuustiedote E 60.0.