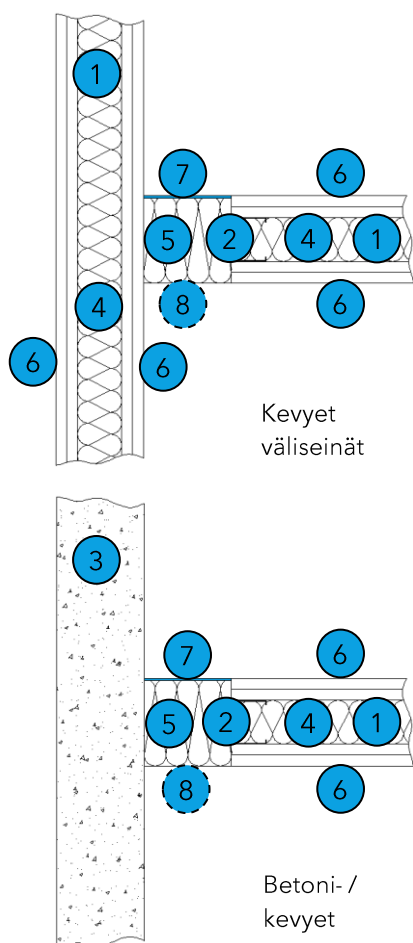


Esimerkki koskee palosuojaussaumojen käyttöä vähintään 100 mm paksuissa kevyissä väli-, betoni- tai kevytbetoniseinissä. Kaikki piirustukset ovat periaatekuvia, ks. myös rakennetyyppi taulukosta A.



Rakenne

- 1 Kevyet väliseinät, puu/teräsruoteet ja puuruoteet, väh. 100 mm:n etäisyys saumoihin, täytteenä A1/A2-eriste (EN 13501-1)
- 2 Kehyksenä teräsruoteet tai 1 kerros 12,5 mm:n kipsilevyjä (EN 520)
- 3 Betoni-/kevytbetoniseinä, väh. 450 kg/m³.
- 4 Väh. 50 mm:n A1/A2-eriste (EN 13501-1)
- 5 Saumauksen tuenta kivivillaa, ks. taulukko A
- 6 2 kerrosta 12,5 mm:n kipsilevyjä (EN 520) molemmin puolin
- 7 PROMASEAL® -A-saumausmassa, ks. taulukko A
- 8 Mahdollinen sauma, ks. taulukko A

Edellytykset

- ✓ Sauma on tiivis kaikkia levyjä vasten.
- ✓ 1-2-puolinen palovaikutus, ks. taulukko A.
- ✓ Sisäasennus
- ✓ Testattu EN 1366-4:n mukaisesti.
- ✓ Palonvastustuskyky, ks. taulukko A ETA 14/0108, kuva 5-12)

PROMASEAL® -A on valkoinen liikkumattomiin sisärakenteisiin tarkoitettu saumausmassa, joka estää savun ja liekkien leviämisen. Tuotetta käytetään johtojen ja palamattomien putkien läpivienteihin sekä seinä- ja lattialiitoksiin, kun tarvitaan jopa 120 minuutin palonestoa. Tuote on levitettävä käsin.

Tuotteen yleiset hyödyt

- Voidaan maalata päälle.
- Tarttuu tehokkaasti.
- Ei aiheuta painetta.

Taulukko A

Sauman tyyppi	Sauma	Rakennetyyppi	Sauman syvyys	Seinän mitat	Palonvastustuskyky
Pystysuora 2-puolinen	Sauman asymmetrinen	leveys $\geq 5 \leq 100$ mm ^b	$\geq 2,5$ mm	≥ 100 mm	EI 90
Pystysuora 2-puolinen	Sauman asymmetrinen	leveys $\geq 5 \leq 100$ mm ^b	$\geq 5,0$ mm	≥ 100 mm	EI 120
Pystysuora 1-puolinen ^a	Sauman asymmetrinen	leveys $\geq 5 \leq 100$ mm ^b	$\geq 5,0$ mm	≥ 100 mm	EI 90
Pystysuora 1-puolinen ^a	Sauman asymmetrinen	leveys $\geq 5 \leq 100$ mm ^b	$\geq 10,0$ mm	≥ 100 mm	EI 120

^a Saumataan seinän palolle altistumattomalle puolelle
^b luokan A1 saumauksen tuenta (EN 13501-1, sulamispiste ≥ 1000 °C)

Samankaltaiset tuotteet

PROMASEAL® -AG, akryylipohjainen saumausmassa
 PROMASEAL® -S, silikonipohjainen saumausmassa
 Alsijoint®, kalsiumsilikaattisaumausnauha

Muut tiedot

Tämän saumausmassan dokumentaation muut osat ovat Esimerkkirakenne A 60.0-11, Tuotekortti B 60.0, Asennusohje C 60.0 ja Käyttöturvallisuustiedote E 60.0.