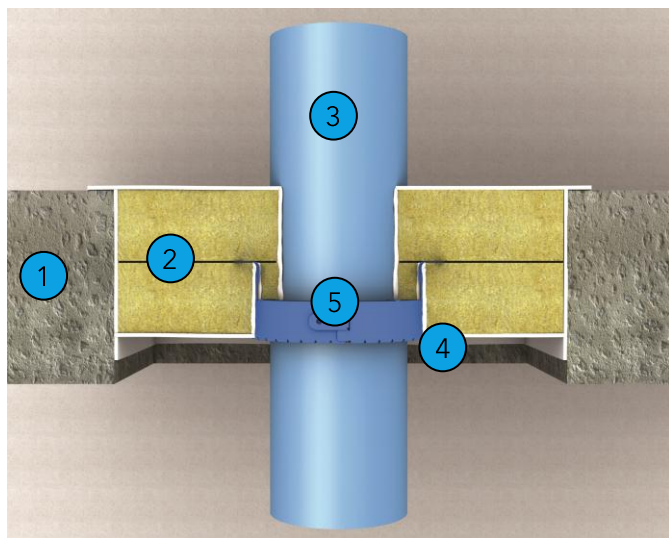


Esimerkki koskee palokatkomansettien käyttöä 150 mm paksujen betoni- ja kevytbetonikattojen aukkojen putkiläpiviennissä. Kaikki piirustukset ovat periaatekuvia, ks. myös rakennetyyppi taulukosta A.



Rakenne

- 1 150 mm:n betoni-/kevytbetonikatot, $\geq 450 \text{ kg/m}^3$
- 2 Miner.villan aukko vähint. 140 kg/m^3 , sulamispiste $\geq 1000 \text{ °C}$, ks. taulukko A
- 3 Läpivienti, ks. taulukko A
- 4 PROMASTOP®-CC/I-pinnoitekerros vähint. 1 mm
- 5 FC3/6-mansetti (1 kpl) alapuolella, ks. taulukko A
- ✓ Yksipuolinen palonsuojavaikutus
- ✓ Sisäasennus
- ✓ Testattu EN 1366-3:n mukaan*
*EN 13501-2 -luokitusraportit
- ✓ Palonvastustuskyky, ks. taulukko A (ETA 14/0089)

PROMASTOP®-FC-mansetit ovat laminaattimateriaalia, jota ympäröi ruostumaton teräsreunus. Ne on tarkoitettu sisä rakenteisiin palokatkoksi estämään liekkien leviämistä. Laminaatit vaahdotuvat 150 °C :n lämpötilasta alkaen. Mansetteja käytetään putkiläpiviennissä, joiden palonsuojaaika on enintään 180 minuuttia. Tuote on asennettava käsin.

Tuotteen yleiset hyödyt

- Monia kokoja
- Helppo asentaa
- Vaakasuoriin ja vinoihin putkiin

Taulukko A

Putkityyppi	Putken halkaisija	Seinän	Miner. v.	Mansetin	Mansetin	Palonvas-
	Ø: putken halk. (mm)	mitat	paksuus (mm)	sijainti	tyyppi	tustuskyky
	P: putkimat. paks. (mm)	(mm)				
Friatec Friaphon	Ø 52/P 2,8 - Ø 110/P 5,3	≥ 150	1 x 50	Pinnoitteen päällä ^a	FC3	E160 ¹
-	Ø 52/P 2,8 - Ø 110/P 5,3	≥ 150	1 x 80	Pinnoitteen päällä ^a	FC3	E190 ¹
-	Ø 52/P 2,8 - Ø 110/P 5,3	≥ 150	2 x 50	Pinnoitteen päällä ^a	FC3	E190 ¹
Friatec dBlue	Ø 50/P 1,8 - Ø 125/P 3,9	≥ 150	1 x 50	Pinnoitteen päällä ^a	FC3	E160 ¹
-	Ø 50/P 1,8 - Ø 125/P 3,9	≥ 150	1 x 80	Pinnoitteen päällä ^a	FC3	E190 ¹
-	Ø 50/P 1,8 - Ø 125/P 3,9	≥ 150	2 x 50	Pinnoitteen päällä ^a	FC3	E190 ¹
Geberit Silent dB20	Ø 56/P 3,2 - Ø 160/P 7,0	≥ 150	1 x 50	Pinnoitteen päällä ^a	FC3	E160 ¹
-	Ø 56/P 3,2 - Ø 160/P 7,0	≥ 150	1 x 80	Pinnoitteen päällä ^a	FC3	E190 ¹
-	Ø 56/P 3,2 - Ø 160/P 7,0	≥ 150	2 x 50	Pinnoitteen päällä ^a	FC3	E190 ¹
Pipelife Master3	Ø 75/P 2,1 - Ø 125/P 3,5	≥ 150	1 x 50	Pinnoitteen päällä ^a	FC3	E160 ¹
	Ø 75/P 2,1 - Ø 125/P 3,5	≥ 150	1 x 80	Pinnoitteen päällä ^a	FC3	E190 ¹
	Ø 75/P 2,1 - Ø 125/P 3,5	≥ 150	2 x 50	Pinnoitteen päällä ^a	FC3	E190 ¹
Poloplast Polokal NG	Ø 32/P 1,8 - Ø 250/P 8,6	≥ 150	1 x 50	Pinnoitteen päällä ^a	FC3	E160 ¹
-	Ø 32/P 1,8 - Ø 250/P 8,6	≥ 150	1 x 80	Pinnoitteen päällä ^a	FC3	E190 ¹
-	Ø 32/P 1,8 - Ø 250/P 8,6	≥ 150	2 x 50	Pinnoitteen päällä ^a	FC3	E190 ¹
Poloplast Polokal XS	Ø 32/P 1,8 - Ø 250/P 8,6	≥ 150	1 x 50	Pinnoitteen päällä ^a	FC3/6	E160 ¹
-	Ø 32/P 1,8 - Ø 250/P 8,6	≥ 150	1 x 80	Pinnoitteen päällä ^a	FC3/6	E190 ¹
-	Ø 32/P 1,8 - Ø 250/P 8,6	≥ 150	2 x 50	Pinnoitteen päällä ^a	FC3/6	E190 ¹
Poloplast Polokal 3S	Ø 75/P 3,8 - Ø 160/P 7,5	≥ 150	1 x 50	Pinnoitteen päällä ^a	FC3	E160 ¹
-	Ø 75/P 3,8 - Ø 160/P 7,5	≥ 150	1 x 80	Pinnoitteen päällä ^a	FC3	E190 ¹
-	Ø 75/P 3,8 - Ø 160/P 7,5	≥ 150	2 x 50	Pinnoitteen päällä ^a	FC3	E190 ¹
PVC-U	Ø 32/P 1,8 - Ø 250/P 4,9	≥ 150	1 x 50	Pinnoitteen päällä ^a	FC3/6	E160 ¹
-	Ø 32/P 1,8 - Ø 250/P 4,9	≥ 150	1 x 80	Pinnoitteen päällä ^a	FC3/6	E190 ¹
-	Ø 32/P 1,8 - Ø 250/P 4,9	≥ 150	2 x 50	Pinnoitteen päällä ^a	FC3/6	E190 ¹
-	Ø 75/P 2,2 - Ø 160/P 3,6	≥ 150	2 x 50	Villan sisässä ^b	FC3	E1120 ¹
PE-HD	Ø 32/P 1,8 - Ø 200/P 11,4	≥ 150	1 x 50	Pinnoitteen päällä ^a	FC3/6	E160 ¹
-	Ø 32/P 1,8 - Ø 200/P 11,4	≥ 150	1 x 80	Pinnoitteen päällä ^a	FC3/6	E190 ¹
-	Ø 32/P 1,8 - Ø 200/P 11,4	≥ 150	2 x 50	Pinnoitteen päällä ^a	FC3/6	E190 ¹
-	Ø 32/P 1,8 - Ø 110/P 10,0	≥ 150	1 x 50	Pinnoitteen alla ^b	FC3	E190 ¹
PP-HPP-R	Ø 32/P 1,8 - Ø 200/P 11,4	≥ 150	1 x 50	Pinnoitteen päällä ^a	FC3/6	E160 ¹
-	Ø 32/P 1,8 - Ø 200/P 11,4	≥ 150	1 x 80	Pinnoitteen päällä ^a	FC3/6	E190 ¹
-	Ø 32/P 1,8 - Ø 200/P 11,4	≥ 150	2 x 50	Pinnoitteen päällä ^a	FC3/6	E190 ¹
-	Ø 75/P 2,6 - Ø 90/P 3,0	≥ 150	2 x 50	Villan sisässä ^b	FC3	E1120 ¹
-	Ø 32/P 1,8 - Ø 110/P 10,0	≥ 150	1 x 50	Pinnoitteen alla ^b	FC3	E190 ¹
Rehau Raupiano Plus	Ø 40/P 1,8 - Ø 200/P 6,2	≥ 150	1 x 50	Pinnoitteen päällä ^a	FC/6	E160 ¹
-	Ø 40/P 1,8 - Ø 200/P 6,2	≥ 150	1 x 80	Pinnoitteen päällä ^a	FC/6	E190 ¹
-	Ø 40/P 1,8 - Ø 200/P 6,2	≥ 150	2 x 50	Pinnoitteen päällä ^a	FC/6	E190 ¹
Rehau Raupiano Plus (+ liitososa/muhvi)	Ø 40/P 1,8 - Ø 125/P 3,1	≥ 150	1 x 50	Pinnoitteen päällä ^a	FC6	E160 ¹
- (+ liitososa/muhvi)	Ø 40/P 1,8 - Ø 125/P 3,1	≥ 150	1 x 80	Pinnoitteen päällä ^a	FC6	E190 ¹
- (+ liitososa/muhvi)	Ø 40/P 1,8 - Ø 125/P 3,1	≥ 150	2 x 50	Pinnoitteen päällä ^a	FC6	E190 ¹

^a PROMASTOP®-CC-pinnoite

^b PROMASTOP®-I-pinnoite

¹ Molemmista päistä avoin putki - muoviputkista esim. viemäriputki, metalliputkista esim. jätekuilu.

Muita tähän tuotteeseen liittyviä tuotteita

PROMASEAL®-A, akryylipohjainen saumaussmassa
PROMASTOP®-CC, mineraalivillalevyjen pinnoite
PROMASTOP®-I, mineraalivillalevyjen pinnoite

Muuta

Mansetteja koskevan dokumentaation muut osat ovat
esimerkkirakenne A 66.0-6, tuotekortti B 66.0,
asennusohje C 66.0 ja käyttöturvallisuustiedote E 66.0.