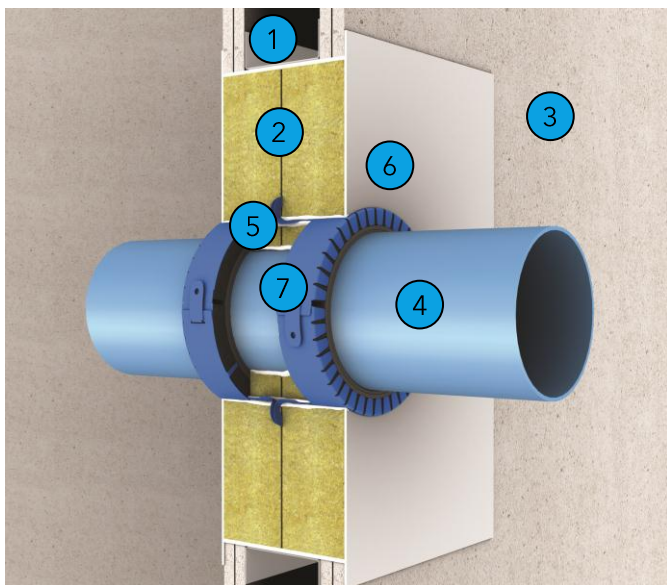


Esimerkki koskee palokatkomansettien käyttöä 100 mm paksujen, kevyiden väliseinäaukkojen putkiläpiviennissä. Kaikki piirustukset ovat periaatekuvia, ks. myös rakennetyyppi taulukosta A.



Rakenne

- 1 Teräs-/puuruoteet
- 2 Mineraalivillan aukko vähint. 140 kg/m³, sulamispiste ≥ 1 000 °C, ks. taulukko A
- 3 2 kerrosta 12,5 mm:n levyjä (väh. A2, s1-d0) molem. puolin
- 4 Läpivienti, ks. taulukko A
- 5 Putken tuenta miner.villalla, sul.piste ≥ 1 000 °C
- 6 PROMASTOP® CC/I-pinnoitekerros vähint. 0,7 mm
- 7 FC3/6-mansetti (1 kpl) molemmin puolin
- ✓ Kaksipuolinen palonsuojavaikutus
- ✓ Sisäasennus
- ✓ Testattu EN 1366-3:n mukaan*
*EN 13501-2 -luokitusraportit
- ✓ Palonvastustuskyky, ks. taulukko A (ETA 14/0089)

PROMASTOP®-FC-mansetit ovat laminaattimateriaalia, jota ympäröi ruostumaton teräsreunus. Ne on tarkoitettu sisä rakenteisiin palokatkoksi estämään liekkien leviämistä. Laminaatit vaahtoutuvat 150 °C:n lämpötilasta alkaen. Mansetteja käytetään putkiläpiviennissä, joiden palonsuojaaika on enintään 180 minuuttia. Tuote on asennettava käsin.

Tuotteen yleiset hyödyt

- Monia kokoja
- Helppo asentaa
- Vaakasuoriin ja vinoihin putkiin

Taulukko A

Putkityyppi	Putken halkaisija Ø: putken halk. (mm) P: putkimat. paks. (mm)	Seinän mitat (mm)	Miner. v. paksuus (mm)	Mansetin sijainti	Mansetin tyyppi	Palonvas- tustuskyky
Geberit Silent dB20	Ø 56 / P 3,2 - Ø 135 / P 6,0	≥ 100	1 x 50	Pinnoitteen päällä*	FC3	EI60 ¹
-	Ø 56 / P 3,2 - Ø 135 / P 6,0	≥ 100	1 x 80	Pinnoitteen päällä*	FC3	EI90 ¹
-	Ø 56 / P 3,2 - Ø 135 / P 6,0	≥ 100	2 x 50	Pinnoitteen päällä*	FC3	EI90 ¹
Pipelife Master3	Ø 75 / P 2,1 - Ø 125 / P 3,5	≥ 100	1 x 50	Pinnoitteen päällä*	FC3	EI60 ¹
-	Ø 75 / P 2,1 - Ø 125 / P 3,5	≥ 100	1 x 80	Pinnoitteen päällä*	FC3	EI90 ¹
-	Ø 75 / P 2,1 - Ø 125 / P 3,5	≥ 100	2 x 50	Pinnoitteen päällä*	FC3	EI120 ¹
Poloplast Polokal NG	Ø 32 / P 1,8 - Ø 160 / P 4,9	≥ 100	2 x 50	Pinnoitteen päällä*	FC3	EI120 ¹
-	Ø 32 / P 1,8 - Ø 250 / P 8,6	≥ 100	1 x 50	Pinnoitteen päällä*	FC3/6	EI60 ¹
-	Ø 32 / P 1,8 - Ø 250 / P 8,6	≥ 100	1 x 80	Pinnoitteen päällä*	FC3/6	EI90 ¹
-	Ø 32 / P 1,8 - Ø 250 / P 8,6	≥ 100	2 x 50	Pinnoitteen päällä*	FC3/6	EI90 ¹
Poloplast Polokal XS	Ø 32 / P 1,8 - Ø 160 / P 4,9	≥ 100	2 x 50	Pinnoitteen päällä*	FC3	EI120 ¹
-	Ø 32 / P 1,8 - Ø 250 / P 8,6	≥ 100	1 x 50	Pinnoitteen päällä*	FC3/6	EI60 ¹
-	Ø 32 / P 1,8 - Ø 250 / P 8,6	≥ 100	1 x 80	Pinnoitteen päällä*	FC3/6	EI90 ¹
-	Ø 32 / P 1,8 - Ø 250 / P 8,6	≥ 100	2 x 50	Pinnoitteen päällä*	FC3/6	EI90 ¹
Poloplast Polokal 3S	Ø 75 / P 3,8 - Ø 160 / P 7,5	≥ 100	1 x 50	Pinnoitteen päällä*	FC3	EI60 ¹
-	Ø 75 / P 3,8 - Ø 160 / P 7,5	≥ 100	1 x 80	Pinnoitteen päällä*	FC3	EI90 ¹
-	Ø 75 / P 3,8 - Ø 160 / P 7,5	≥ 100	2 x 50	Pinnoitteen päällä*	FC3	EI120 ¹
PE-HD	Ø 40 / P 1,8 - Ø 200 / P 11,4	≥ 100	1 x 50	Pinnoitteen päällä*	FC3/6	EI60 ¹
-	Ø 40 / P 1,8 - Ø 200 / P 11,4	≥ 100	1 x 80	Pinnoitteen päällä*	FC3/6	EI90 ¹
-	Ø 40 / P 1,8 - Ø 200 / P 11,4	≥ 100	2 x 50	Pinnoitteen päällä*	FC3/6	EI90 ¹
-	Ø 32 / P 1,8 - Ø 110 / P 10,0	≥ 100	1 x 50	Pinnoitteen päällä ^b	FC3	EI45 ¹
PP-HPP-R	Ø 40 / P 1,8 - Ø 250 / P 14,2	≥ 100	1 x 50	Pinnoitteen päällä*	FC3/6	EI60 ¹
-	Ø 40 / P 1,8 - Ø 250 / P 14,2	≥ 100	1 x 80	Pinnoitteen päällä*	FC3/6	EI90 ¹
-	Ø 40 / P 1,8 - Ø 250 / P 14,2	≥ 100	2 x 50	Pinnoitteen päällä*	FC3/6	EI90 ¹
-	Ø 32 / P 1,8 - Ø 110 / P 10,0	≥ 100	1 x 50	Pinnoitteen päällä ^b	FC3	EI45 ¹
Rehau Raupiano Plus	Ø 40 / P 1,8 - Ø 125 / P 3,1	≥ 100	1 x 50	Pinnoitteen päällä*	FC6	EI60 ¹
(+ liitososa/muhvi)						
-	Ø 40 / P 1,8 - Ø 125 / P 3,1	≥ 100	1 x 80	Pinnoitteen päällä*	FC6	EI90 ¹
(+ liitososa/muhvi)						
-	Ø 40 / P 1,8 - Ø 125 / P 3,1	≥ 100	2 x 50	Pinnoitteen päällä*	FC6	EI120 ¹
(+ liitososa/muhvi)						

* PROMASTOP®-CC-pinnoite

^b PROMASTOP®-I-pinnoite

¹ Molemmista päistä avoin putki - muoviputkista esim. viemäriputki, metalliputkista esim. jätekuilu.

Muita tähän tuotteeseen liittyviä tuotteita

PROMASEAL®-A, akryylipohjainen saumaussmassa
PROMASTOP®-CC, mineraalivillalevyjen pinnoite
PROMASTOP®-I, mineraalivillalevyjen pinnoite

Muuta

Mansetteja koskevan dokumentaation muut osat ovat
esimerkkirakenne A 66.0-6, tuotekortti B 66.0,
asennusohje C 66.0 ja käyttöturvallisuustiedote E 66.0.