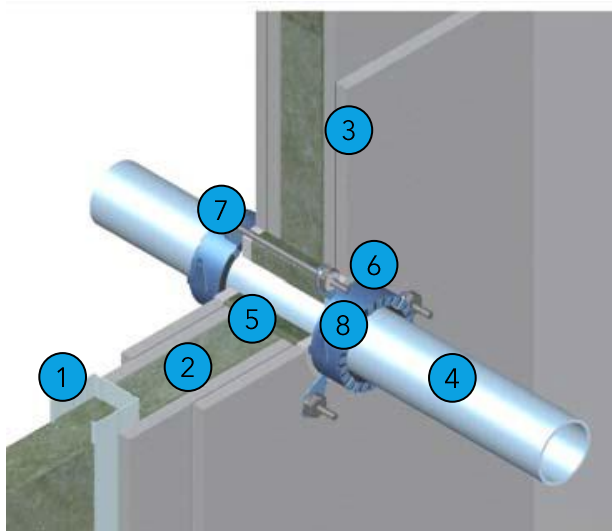


Esimerkki koskee palokatkomansettien käyttöä 100 mm paksujen kevyiden väliseinien läpivienneissä. Kaikki piirustukset ovat periaatekuvia, ks. myös rakennetyyppi taulukosta A.



#### Rakenne

- 1 Teräs-/puuruoteet
- 2 puuruoteiden yht. eriste 50 mm A1/A2 (EN 13501-1:n muk.) väh. 100 mm:n etäisyydellä manseteista
- 3 2 kerrosta 12,5 mm:n levyjä (väh. A2, s1-d0) mol. puolin
- 4 Läpivienti, ks. taulukko A
- 5 Putken tuenta miner.villalla, sul.piste  $\geq 1\ 000\ ^\circ\text{C}$  (vaihtoeht. kipsillä tai laastilla)
- 6 5 mm syvä PROMASEAL®-A läpiviennin ympärillä
- 7 Läpäisevät M6/M8-kierretangot mutterien kera
- 8 FC3/6-mansetti (1 kpl) molemmin puolin
- ✓ Kaksipuolinen palonsuojavaikutus
- ✓ Sisäasennus
- ✓ Testattu EN 1366-3:n mukaan\*  
\*EN 13501-2 -luokitusraportit
- ✓ Palonvastustuskyky, ks. taulukko A (ETA 14/0089, s. 53-57)

PROMASTOP®-FC-mansetit ovat laminaattimateriaalia, jota ympäröi ruostumaton teräsreunus. Ne on tarkoitettu sisä rakenteisiin palokatkoksi estämään liekkien leviämistä. Laminaatit vaahtoutuvat 150 °C:n lämpötilasta alkaen. Mansetteja käytetään putkiläpivienneissä, joiden palonsuojaaika on enintään 180 minuuttia. Tuote on asennettava käsin.

#### Tuotteen yleiset hyödyt

- Monia kokoja
- Helppo asentaa
- Vaakasuoriin ja vinoihin putkiin

Taulukko A

Putkityyppi	Putken halkaisija Ø: putken halk. (mm) P: putkimat. paks. (mm)	Seinän mitat (mm)	Miner.v. paksuus (mm)	Mansetin sijainti	Mansetin tyyppi	Palonvastustuskyky
Geberit silent dB20	Ø 56 / P 3,2 - Ø 135 / P 6,0	$\geq 100$	-	Seinän päällä	FC3	E190 <sup>1</sup>
Pipelife Master3	Ø 75 / P 2,1 - Ø 125 / P 3,5	$\geq 100$	-	Seinän päällä	FC3	E190 <sup>1</sup>
Poloplast PoloKal NG	Ø 32 / P 1,8 - Ø 250 / P 8,6	$\geq 100$	-	Seinän päällä	FC3/6	E190 <sup>1</sup>
Poloplast PoloKal XS	Ø 32 / P 1,8 - Ø 250 / P 8,6	$\geq 100$	-	Seinän päällä	FC3/6	E190 <sup>1</sup>
Poloplast PoloKal 3S	Ø 75 / P 3,8 - Ø 160 / P 7,5	$\geq 100$	-	Seinän päällä	FC3	E190 <sup>1</sup>
PE-HD	Ø 40 / P 1,8 - Ø 200 / P 11,4	$\geq 100$	-	Seinän päällä	FC3/6	E190 <sup>1</sup>
PP-HPP-R	Ø 40 / P 1,8 - Ø 250 / P 14,2	$\geq 100$	-	Seinän päällä	FC3/6	E190 <sup>1</sup>
-	Ø 40 / P 1,8 - Ø 250 / P 14,2	$\geq 100$	-	Seinän päällä	FC3/6	E120 <sup>1</sup>

<sup>1</sup> Molemmista päistä avoin putki - muoviputkista esim. viemäriputki, metalliputkista esim. jätekuilu.

#### Muita tähän tuotteeseen liittyviä tuotteita

PROMASEAL®-A, akryylipohjainen saumaussmassa  
PROMASTOP®-CC, mineraalivillalevyjen pinnoite  
PROMASTOP®-I, mineraalivillalevyjen pinnoite

## Muuta

Mansetteja koskevan dokumentaation muut osat ovat  
esimerkkirakenne A 66.0-6, tuotekortti B 66.0,  
asennusohje C 66.0 ja käyttöturvallisuustiedote E 66.0.