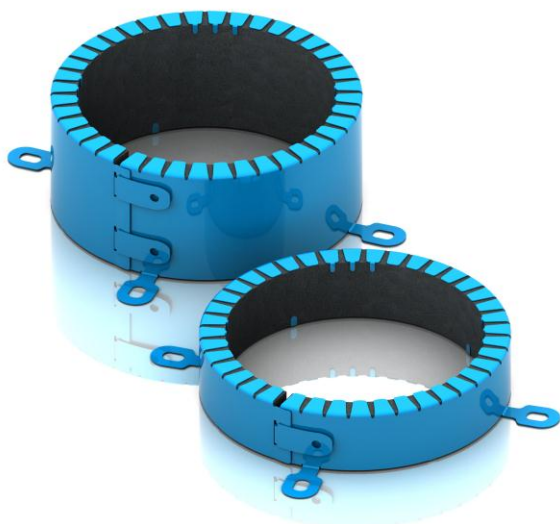


PROMASTOP®-FC3/6 ovat vaahtoavasta laminaatista valmistettuja palokatkomansetteja.



Käyttökohde:

- Läpiviennit

Putkityypit

Tuotenimet: Friatec Friaphon & dBlue, Geberit Silent dB20, Pipelife Master3, Poloplast PoloKal NG, XS & 3S, Rehau Raupiano Plus liitososineen.*

Tuotetyypit: muovi (PVC-U, PE, PP-H,PP-R).

*Äänieristäviä PE-muovisia liitososia (vähint. EN 13501-1:2007+A1 -standardin lk. E) käyttö enint. 5 mm:n paksuudessa on sallittua.

Taulukko A

Putken halkaisija, reiän koko ym.					
Mansetin tyyppi	Putken ulko-halk.	Manset. sisä-halk.	Manset. ulkohalk.	Reiän koko piiloas.	Manset. syvyys
FC3/30	32	40	52	60	30
FC3/40	40	48	65	70	30
FC6/50	50	58	74	80	60
FC6/56	56	64	81	90	60
FC6/63	63	71	88	100	60
FC6/75	75	85	107	120	60
FC6/90	90	100	120	130	60
FC6/110	110	120	142	150	60
FC6/125	125	135	157	170	60
FC6/140	135	150	180	190	60
FC6/160	160	170	200	210	60
FC6/200	200	210	240	250	60
FC6/250	250	262	320	330	60
FC6/315	315	317	375	385	60

Kaikki mitat ovat millimetrejä.

Tekniset ominaisuudet

Laminaatti: grafiittipohjainen
Väri: sininen/musta
Säilyvyys: periaatteessa rajaton*

Paloreaktio (EN13501-1): E

Palonvastustuskyky: EI60-EI180

*Avaamattomassa pakkauksessa valmistusajankohdasta lukien. Säilytettävä kuivassa ja viileässä.

Käyttöolosuhteet

Z₂ sisäkäyttö - lämpötila > 0 °C, muu ilmankosteustaso kuin Z₁, suojassa sateelta ja UV-säteilyltä.

Z₁ sisäkäyttö - suuri ilmankosteus, lämpötila > 0 °C**, suojassa sateelta ja UV-säteilyltä.

Y² lämpötila -20 °C - +70 °C, suojassa sateelta ja UV-säteilyltä.

Y¹ lämpötila -20 °C - +70 °C, suojassa sateelta muttei UV-säteilyltä.

**Koskee EN ISO 13788 -standardin mukaista sisäilman kosteusluokkaa 5.

Tuotetiedot

Tyypit, FC3: 32/40

Tyypit, FC6: 50/56/63/75/90/100/110/125/140/160/200/225/250/315

Syvyys: 30 mm (FC3) ja 60 mm (FC6)

Leveys (teräsreunus ja laminaatti): 12-58 mm tyypin mukaan

Yksikkö: 1 kpl:n pakkaus, sis. ruuvit* ja aluslevyt

*Vain tiheydeltään vähint. 450 kg/m³:n kevytbetoni-, betoni- ja harkko-/ tiiliseiniin asennusta varten.

FC3 32-40 saatavana myös 48 kpl:n pakkauksessa
FC6 50-160 saatavana myös 28 kpl:n pakkauksessa
FC6 200-315 saatavana myös 2 kpl:n pakkauksessa

Hyväksynät ja testit

ETA 14/0089
Suoritustasoilmoitus (DoP)
Suoritustason konstanssi: 0761-CPR-0399

EN 1366-3 (läpivientien tiivistys)*
*EN 13501-2 -luokitusraportit

Muuta

Mansetteja koskevan dokumentaation muut osat ovat
esimerkkirakenne A 66.0-6, tuotekortti B 66.0 ja
asennusohje C 66.0.