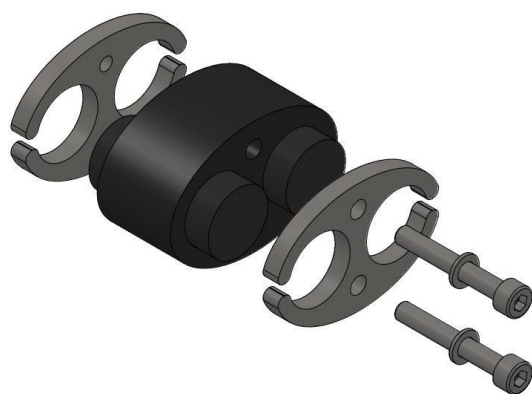


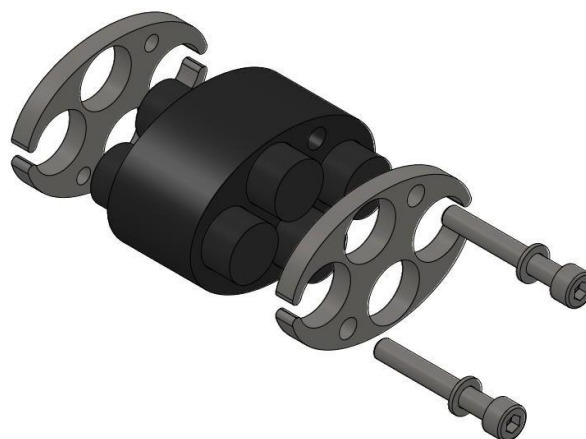
### NAF-jatkoskoteloiden kutisteettomat kaapeliläpiviennit



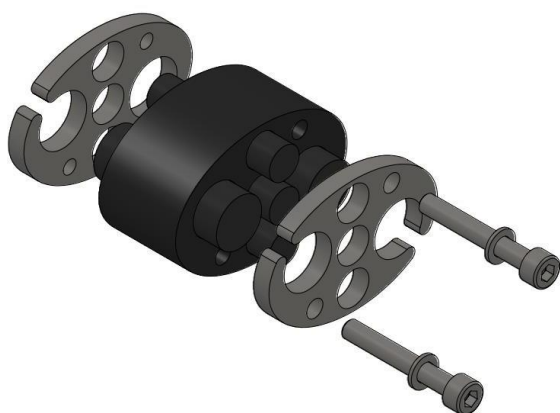
Metallisissa NAF-jatkoskoteloissa käytetään kutisteettomia kaapeliläpivientejä, joita on neljää eri tyyppiä seuraavasti:



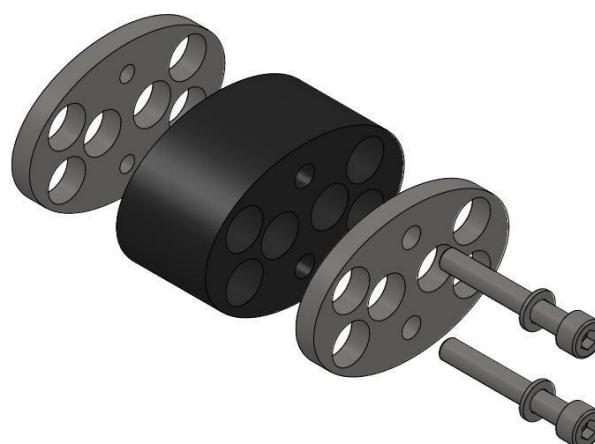
Läpivienti 2x20 mm



Läpivienti 4x15 mm



Läpivienti 2x15 mm + 3x10 mm



Läpivienti 6x10 mm

### Kutisteettomien kaapeliläpivientien käyttö

Läpivientikappaleet sopivat yleisimmille Suomessa käytettäville maavalokaapeille. Tuotteet sopivat Naficon metallisten jatkoskoteloiden lisäksi Prysmianin XOK-A3 -jatkoskoteloon.

Läpivientikappaleista tyypit 2x20 mm, 4x15 mm ja 2x15 mm + 3x10 mm soveltuvat kaapelin kylkiottoon. Läpivientikappaletta 6x10 mm käytetään pääasiassa talokaapeleiden kanssa. Mikäli kaapelin ulkohalkaisija on yli 20 mm, käytetään jatkoksissa läpivientikutisteita.

Tuotteiden sopivuutta Suomessa yleisimmin käytettäville Nestor Cablesin eri maakaapeille on kuvattu seuraavassa taulukossa:

Tyyppi	Kaapelin tyyppi
Läpivienti 2x20 mm	FZOMVDMU-SD 24 – 96 x SML FYOVD2PMU 96 x SML FZVD2PMU Flex 192 – 432 x SML
Läpivienti 4x15 mm ja <u>2x15 mm</u> + 3x10 mm	FYOVD2PMU 6 - 48 x SML FZVD2PMU Flex 24 – 96 x SML FZ4RMU Flex 3,5 kN 96 – 192 x SML
Läpivienti 6x10 mm ja 2x15 mm + <u>3x10 mm</u>	FYO2PMU 4 - 24 x SML FYO2PMU Mini 4 - 12 x SML FYO2RMU 3,5 kN 4 – 12 x SML FYORMU FTTH 3,5 kN 4 – 12 x SML FZ4RMU Flex 3,5 kN 12 – 48 x SML

### Kutisteettomien kaapeliläpivientien sähkönumerot

Tyyppi	Sähkönumero
Läpivienti 2x20 mm	<b>7263240</b>
Läpivienti 4x15 mm	<b>7263241</b>
Läpivienti 2x15 mm + 3x10 mm	<b>7263242</b>
Läpivienti 6x10 mm	<b>7263243</b>