

plejd

**GWY-01**  
ASENNUSOHJE

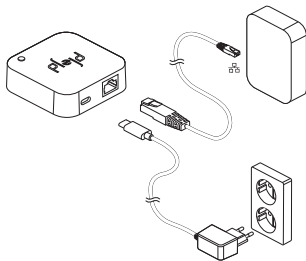


**GATEWAY**

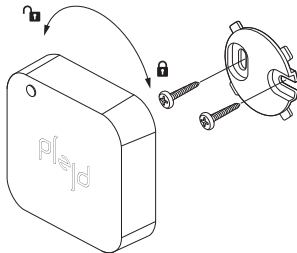
Lisätietoja saat **Plejd**-sovelluksesta  
tai sivustosta **plejd.fi**

## 1 Asenna tuote

Gateway saa virtansa verkkosovittimen kautta ja yhdistetään lähiverkkoon Ethernetin kautta. Gateway kommunikoi langattomasti Plejd-tuotteiden kanssa. Sijoita Gateway Plejd-järjestelmän kantoalueelle



(ei tiiviisti sulkeutuvaan metallikaappiin). Gateway voidaan ruuvata paikalleen mukana toimitettavalla seinäkiinnikkeellä. Mukana toimitetaan verkkojohto ja virtalähde. Ruuvit eivät sisälly toimitukseen.



## 2 Lataa Plejd sovellus ja seuraa ohjeita

Lataa Plejd-sovellus App Storesta tai Google Play-kaupasta. Avaa sovellus ja lisää Gateway Plejd-järjestelmään noudattamalla ohjeita. Tähän tarvitaan

puhelimien internetyhteyttä. Puhelin tai tabletti kytkeytyy suoraan yksikköön sovelluksen kautta ja Bluetooth®-yhteydellä.

## **Verkkosovitin (kuuluu toimitukseen\*)**

100–230 V ~50/60 Hz 0,2 A

Lähtöjännite: +5V DC 1 A

USB-C

\*Toimitetaan DVE verkkosovittimella, mallinumero  
DSA-6PFG-05 FEU. Käytä ainoastaan listattua adapteria.

### **Tehonkulutus**

0,6 W

### **Käyttölämpötila**

0 ... +35 °C

### **Mitat**

70x70x20 mm

### **LAN-Liitäntä**

Ethernet/RJ45

### **Yhteydet**

2,4 GHz mesh

Bluetooth®

### **Kantama**

Noin 10 metriä sisätiloissa.

Plejdin mesh-tekniikka pidentää kantavuutta,  
koska laitteet ovat yhteydessä toisiinsa.

## **Support**

Jos sinulla on tekniikkaa koskevia kysymyksiä ota yhteyttä Plejd-asiakaspalveluun:  
Sähköposti: [tuki@plejd.fi](mailto:tuki@plejd.fi) | Puhelin: +358 20 730 7235

**Seuraavien standardien mukainen**  
Plejd AB vakuuttaa, että radiolaitetyyppi  
GWY-01 on direktiivin 2014/53/EU mukainen.  
EU-vaatimustenmukaisuusvakuutuksen  
täysimittainen teksti on saatavilla  
seuraavassa internetosoitteessa:  
[plejd.fi](http://plejd.fi)



**Plejd AB**

Krokslätts fabriker 27A  
431 37 Mölndal  
Ruotsi

Valmistaja | Plejd AB  
Valmistusmaa | Ruotsi