

Tekninen esite

PEXa Putket

Sovellus



Danfossin PEX-a lattialämmitysputki on joustava ja korkealaatuinen EVOH-happisulullinen putki. Putken kerrokset ovat kiinnitetty lujasti toisiinsa tuotantoprosessin aikana.

Putkea voidaan taivuttaa kylmänä helposti ilman erikoistyökaluja, mikä vähentää liitoksia ja asennusaikaa.

EVOH happidifфуusiosulku koostuu etyleenivinyylialkoholikopolymerikerroksesta, joka estää hapen pääsyn putken läpi lämmitysverkostoon ja estää siitä johtuvan metalliosien korroosion pidentäen koko asennuksen käyttöikä.

5-kerroksinen PEX-a putki on valmistettu ristosilloitetusta polyeteenistä ja valmistettu peroksidimetelmällä, hapen difфуusiosululla, eurooppalaisen standardin EN 1264-4 vaatimusten mukaisesti. Putken ristosilloitusaste > 70% ISO 15875: n mukaan.

Tilaustiedot

Tuote	Koko	Pituus	LVI -numero	Koodi
FH PEXa putki	16,0 × 2,00	120 m	2029148	088X0951
FH PEXa putki	16,0 × 2,00	240 m	2029132	088X0952
FH PEXa putki	16,0 × 2,00	400 m	2029133	088X0969
FH PEXa putki	16,0 × 2,00	600 m	2029134	088X0953
FH PEXa putki	18,0 × 2,00	240 m	2029150	088X0957
FH PEXa putki	20,0 × 2,00	120 m	2029149	088X0959
FH PEXa putki	20,0 × 2,00	400 m	2029135	088X0961

Lisätarvikkeet

Tuote	Liitäntä	Koko	LVI -numero	Koodi
 sisäkierre	G 3/4", sisäkierre	16,0 × 2,0 mm	4035065	013G4156
		18,0 × 2,0 mm	2029147	013G4158
		20,0 × 2,0 mm	4035907	013G4160

Tekniset tiedot

Materiaalit	PEXa / EVOH
Max. työskentelypaine	6 bar
Max. menoveden lämpötila (lyhytaikainen)	110 °C
Max. työskentelylämpötila	95 °C
Happisulku	EVOH
Lineaarinen laajenemiskerroin	$1,4 \times 10^{-4} \text{ K}^{-1}$
Lämmönjohtokyky	$\lambda = 0,41 \text{ W/m K}$
Happitiiviys standardin DIN 4726 mukaan	$< 0,1 \text{ g/m}^3 \times \text{d}$
Väri	Luonnollinen

Työskentelyolosuhteet

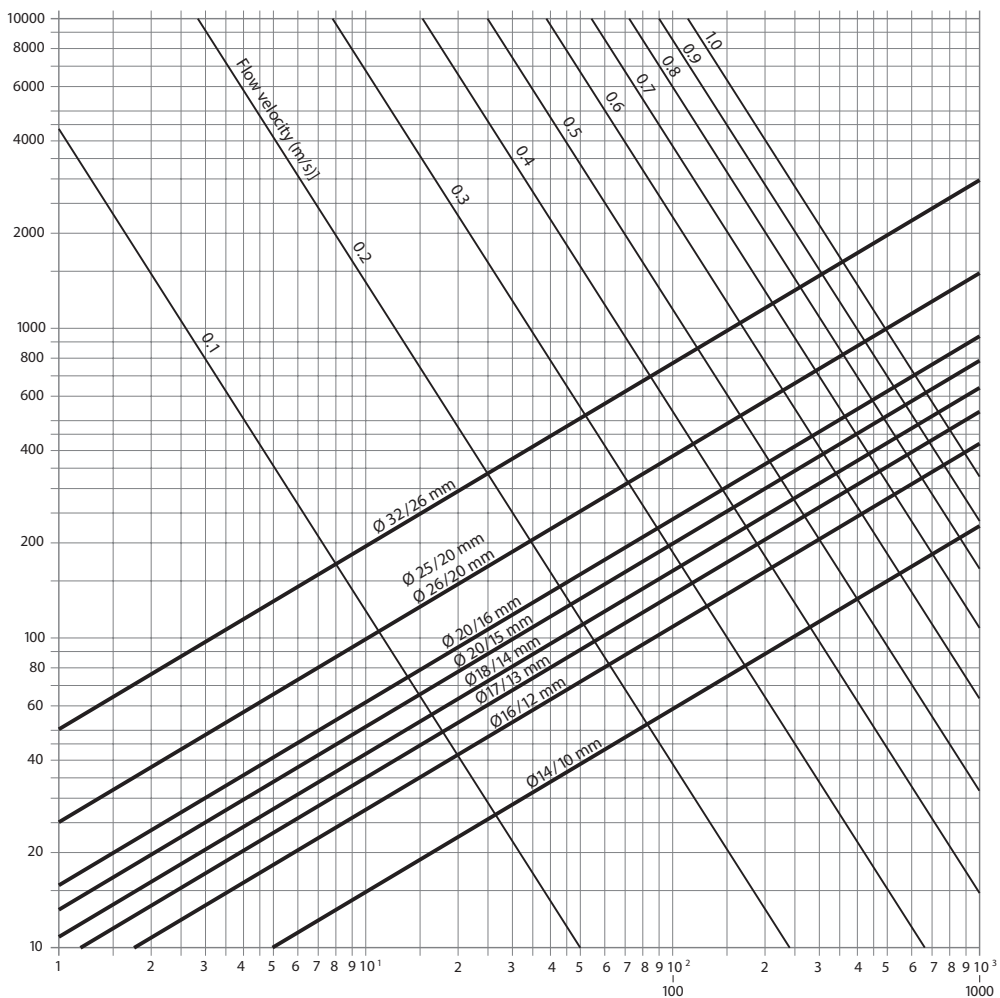
Lämpötila	Aika	Turvallisuuskerroin	Paine	
			Normaali	Vahvistettu
20 °C	50 vuotta	1,5	18 bar	19,8 bar
40 °C	50 vuotta	1,5	14 bar	15,6 bar
60 °C	50 vuotta	1,5	11 bar	12,4 bar
70 °C	25 vuotta	2,0	7 bar	8,4 bar
95 °C	25 vuotta	2,0	5 bar	6,4 bar

 Pienin taivutussäde
taivutusjousilla

Putket mitta	Manuaalinen putken taivutussäde
16 mm	80 mm (5 × ulkokehän halkasija)
20 mm	100 mm (5 × ulkokehän halkasija)
25 mm	125 mm (5 × ulkokehän halkasija)

Painehäviö

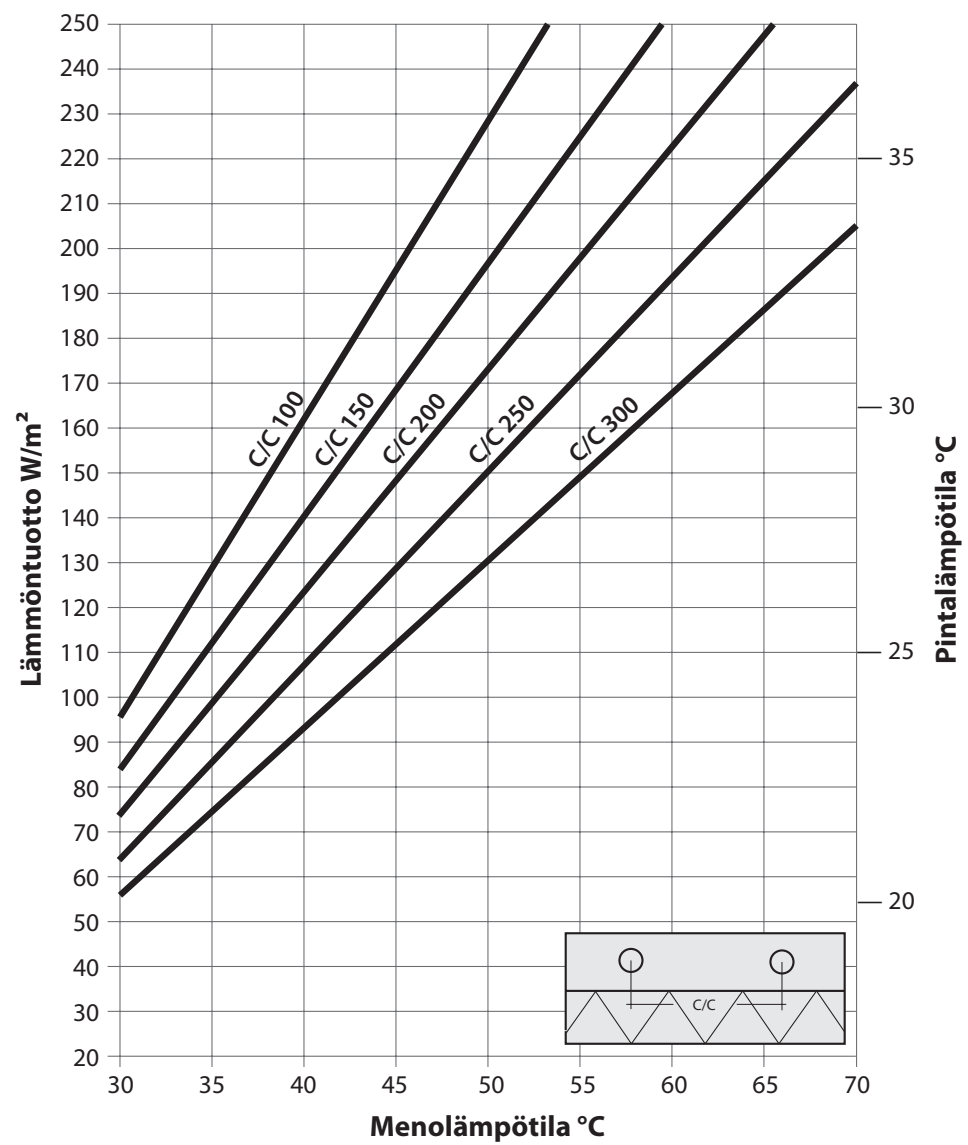
Virtaus, kg/h



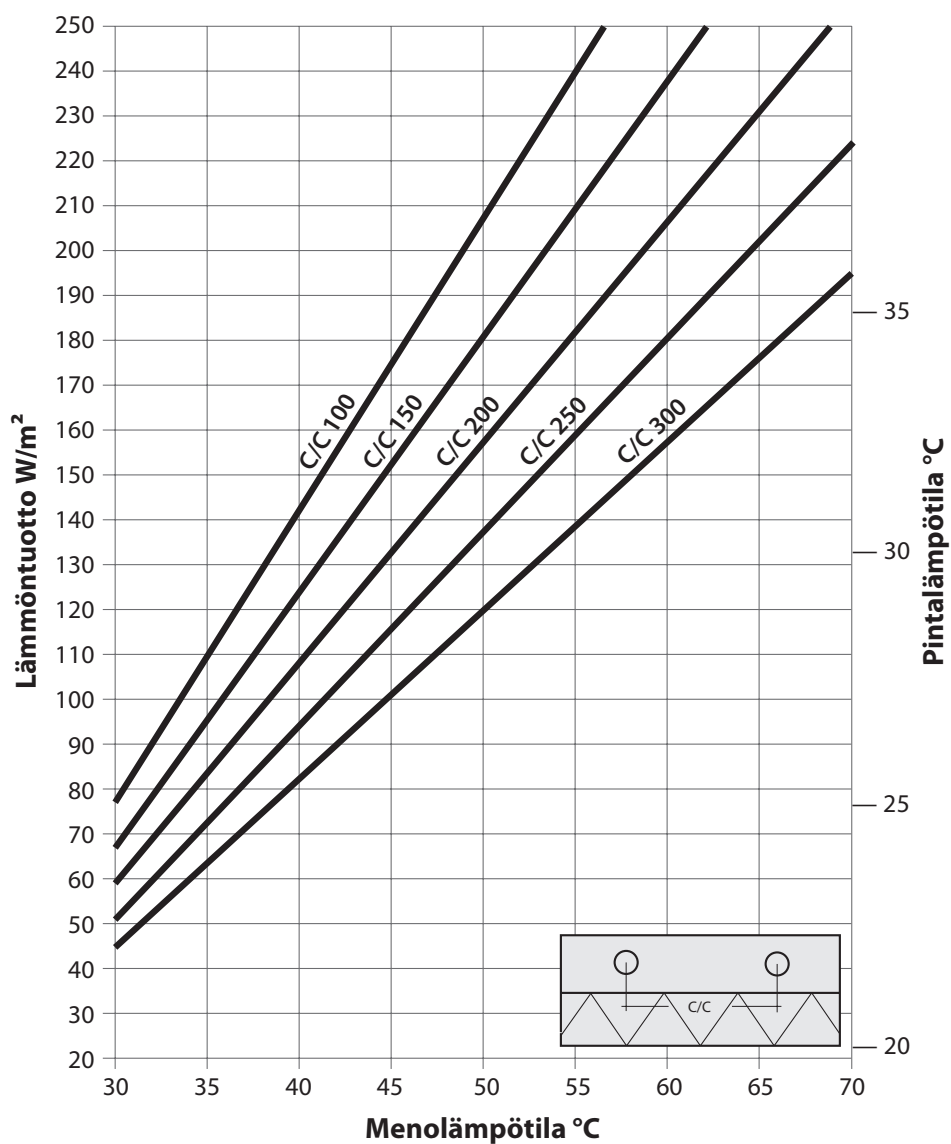
Painehäviö, kPa/m

Veden lämpötila: 40 °C.

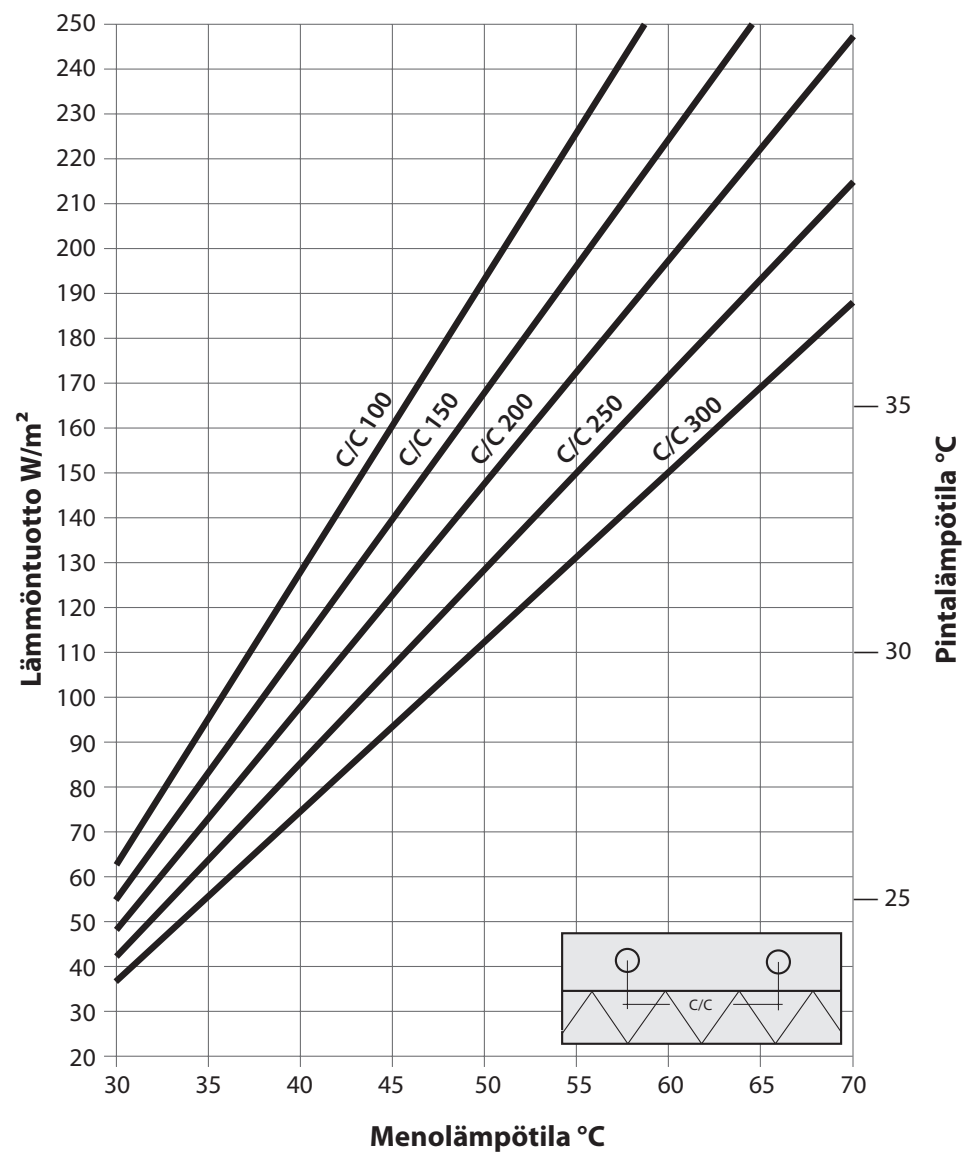
Lämmöntuotto
huonelämpötilassa
15 °C



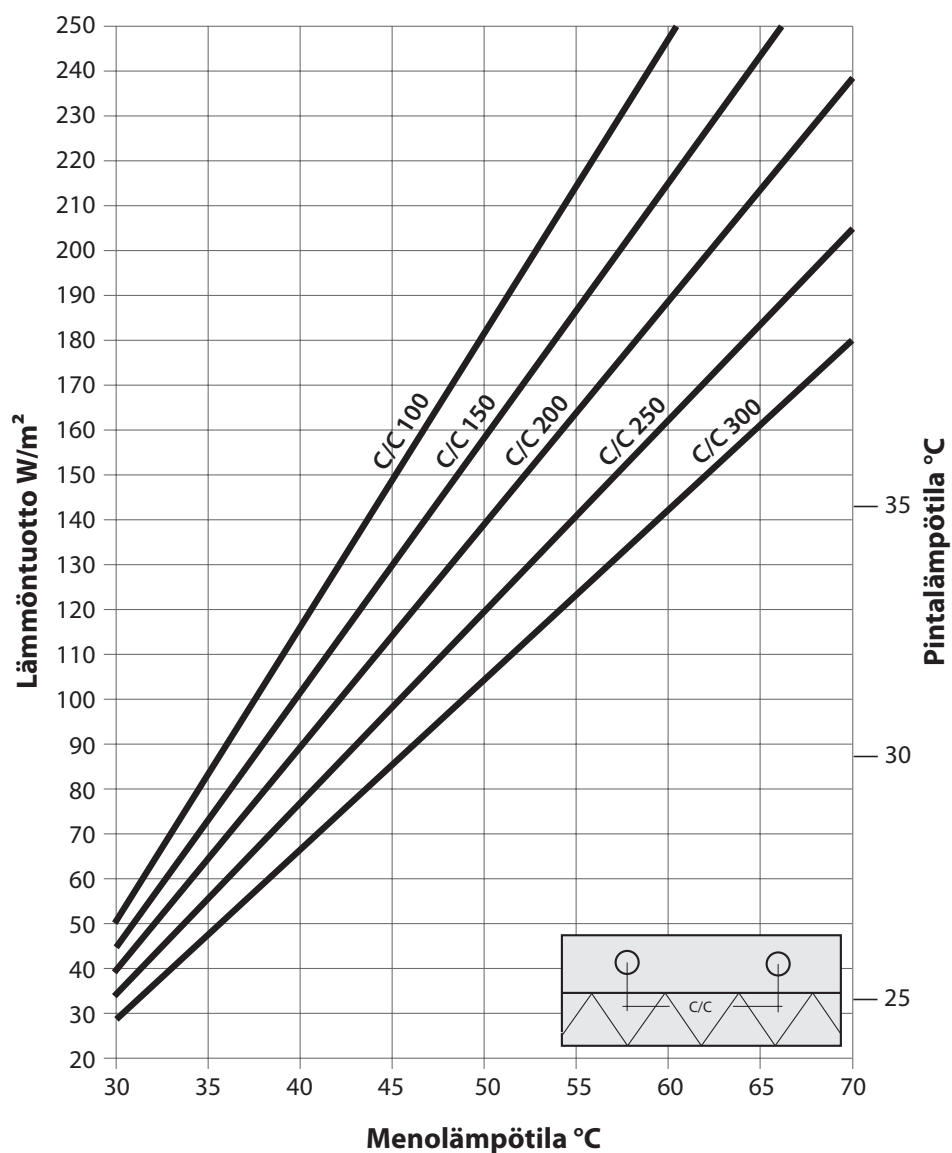
**Lämmöntuotto
huonelämpötilassa
18 °C**



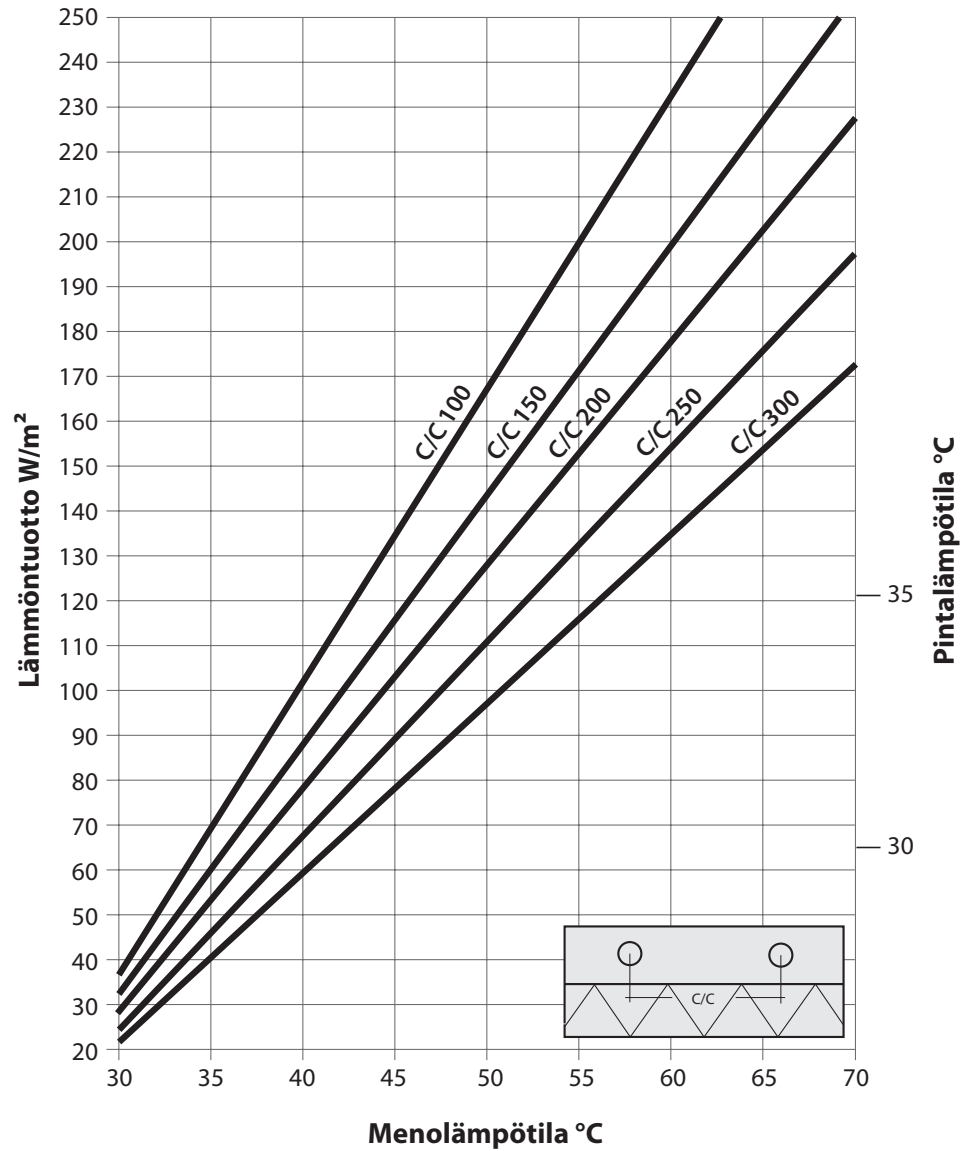
Lämmöntuotto
huonelämpötilassa
20 °C



Lämmöntuotto
huonelämpötilassa
22 °C



**Lämmöntuotto
huonelämpötilassa
24 °C**



OY Danfoss AB

Danfoss Lämpö • danfoss.fi • +358 0207 569 220 • Sähköposti: asiakaspalvelu.fi@danfoss.com

Danfoss ei vastaa luetteloissa, esitteissä tai muissa painotutteisissa mahdollisesti esiintyvistä virheistä. Danfoss pidättää itselleen oikeuden tehdä ennalta ilmoittamatta tuotteisiinsa muutoksia, myös jo tilattuihin, mikäli tämä voi tapahtua muuttamatta jo sovittuja suoritusarvoja. Kaikki tässä materiaalissa esiintyvät tavaramerkit ovat asianomaisten yritysten omaisuutta. Danfoss ja kaikki Danfoss logot ovat Danfoss A/S:n tavaramerkkejä. Kaikki oikeudet pidätetään.