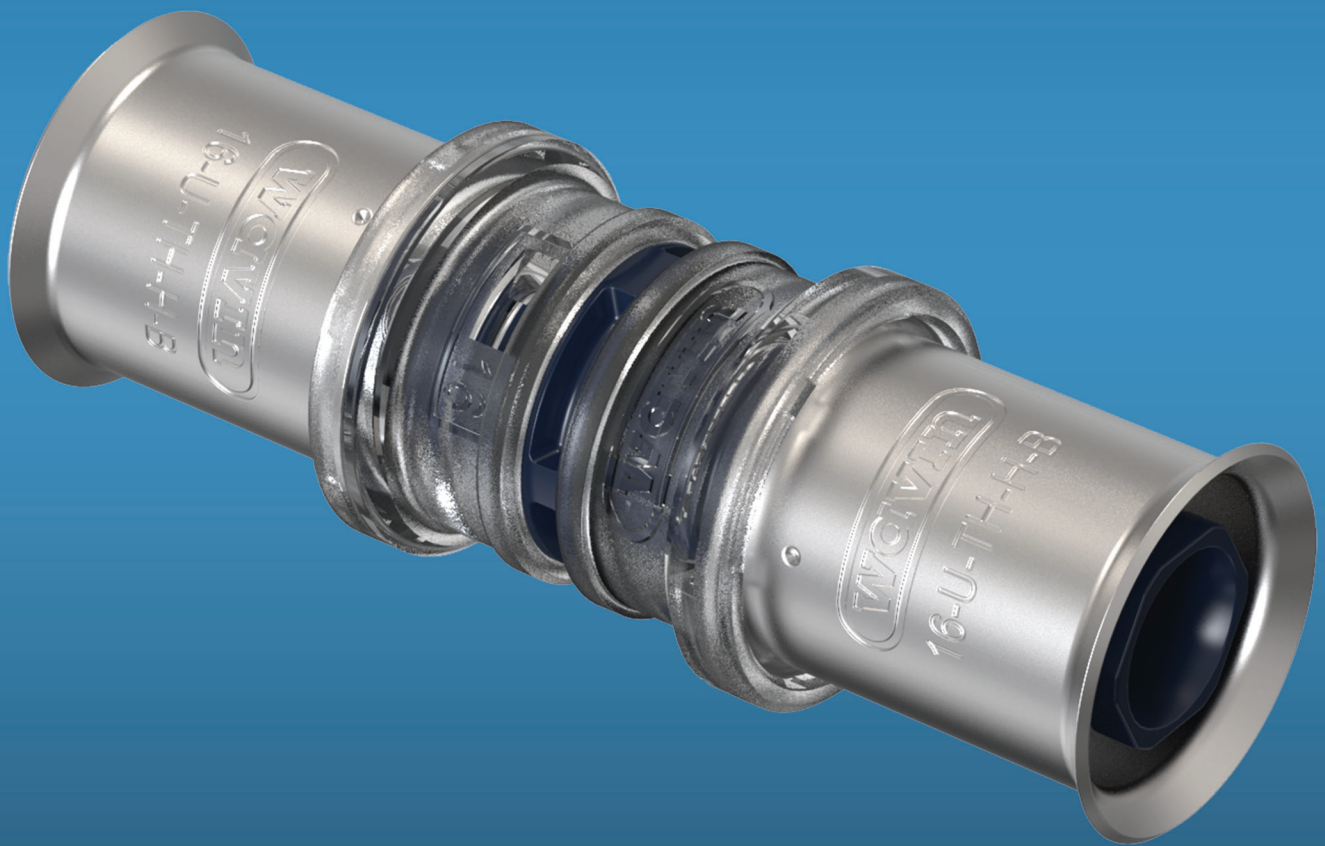


KÄYTTÖVESI

Tigris K5

Käyttövesi-
ja lämmityssovelluksiin



wavin

Tuotekuvaus

Tuotekuvaus

Tigris K5 on radiaalipuristeinen PPSU liitinjärjestelmä monikerrospotkille. Käyttökohteisiin kuuluvat käyttövesi- sekä lämmitysjärjestelmät. Kaikki Tigris-liitinjärjestelmät täyttävät lämmin- ja kylmävesilaitteistoihin sekä lämmityspatterin ja lattialämmitysjärjestelmiin asennettaville putkijärjestelmille asetetut vaatimukset.

Standardit/hyväksynnät

Norja: Sintef-sertifikaatti nro 1271
Tanska: GDV 03/00186
Suomi: STF EUFI29-20001795-TH
Ruotsi: SC0296-16

10 vuoden järjestelmätakuu. Lue lisää osoitteesta www.wavin.fi

TEKNISET TIEDOT

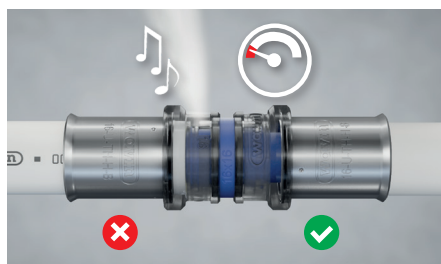
OPTIFLOW



Optimaaliselle virtausteholle suunnitellun ja **OPTI FLOW** -rakenteella varustetun 5-sarjan Tigrisin sisähalkaisija on jopa 50 % suurempi.

UUSI: ACOUSTIC LEAK ALERT - Testaus ilmalla!

Tigris K5 on varustettu **Acoustic Leak Alert** -toiminnolla. Tämän toiminnon avulla



asentajat voivat suorittaa painettestin ilmalla ja paikallistaa kaikki järjestelmän vuodot, jotka johtuvat kiinni puristamattomista liittimistä.

Tigris K5 sisältää Acoustic Leak Alert -toiminnon lisäksi Define Leak -vuodonpaikannuksen. Tämän ansiosta puristamattomat liitännät havaitaan aina, käytetäänpä sitten ilmaa tai vettä.

Mitat mm	Putken massa	Putken massa + vesi	Putken massa + vesi + Iso 9 mm kg/m	Putken massa + vesi + Iso 913 mm kg/m
16 x 2,00	0,095	0,202	0,232	0,250
20 x 2,25	0,138	0,330	0,364	0,384
25 x 2,50	0,220	0,558	0,596	0,620
32 x 3,00	0,340	0,942	0,988	1,012
40 x 4,00	0,605	1,605	-	-
50 x 4,50	0,840	2,480	-	-
63 x 6,00	1,340	3,380	-	-
75 x 7,50	2,140	4,967	-	-

Putket ja liittimet	
Putken materiaali	Sisäkerros on PE-Xc:tä, ulkokerros HDPE:tä sekä näiden välissä erityisillä sideaineilla kiinnitetty alumiinikerros.
Putken väri	Valkoinen
Liittimen materiaali	PPSU-runko, puristinholkki ruostumatonta terästä.
Liittimen väri	Sininen runko ja läpinäkyvä kiinnitysrenkas. Teräksenvärinen puristusholkki.
Suurin jatkuva käyttölämpötila	85 °C 6 baarissa, 70 °C 10 baarissa
Suurin lyhytaikainen kuormitus	100 °C (enintään 100 tuntia 50 vuodessa)
Suurin jatkuva käyttöpaine	10 baaria 70 °C:ssa

Luokka	Suunniteltu käyttölämpötila °C	Aika Vuosi	Maksimilämpötila °C	Aika Vuosi	Toimintatähäiriön lämpötila °C	Aika Vuosi	Käyttökohteet
1	60	49	80	1	95	100	Kuuman veden syöttö (60 °C)
2	70	49	80	1	95	100	Kuuman veden syöttö (70 °C)
4	20	2,5	70	2,5	100	100	Lattialämmitys ja matalalämpöiset patterit
	40	20					
	60	25					
5	20	14	90	1	100	100	Korkealämpöiset patterit
	60	25					
	80	10					

Luettelossa mainitut ajat kertovat, miten pitkään 50 vuodesta kyseinen lämpötila voidaan pitää. Käyttöluokat standardin ISO 10508 mukaan. Kaikki putket, jotka täyttävät yllä olevan taulukon olosuhteet, soveltuvat myös veden kuljettamiseen 50 vuodeksi 20 °C lämpötilassa ja 10 baarin käyttöpaineessa. Wavin Alupex -putket täyttävät luokan 1-5 / 10 bar putki (maks. 95 °C) vaatimukset standardin ISO 10508 mukaisesti.