

Kinnitusklamber 1015, keskmine



Ühe haruga kinnitusklamber kaablite ja torude jaoks koos

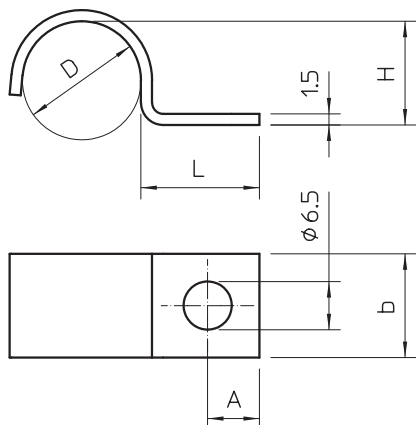
Tüüp	Läbimõõdule mm	Ava suurus mm	Materjali- paksus mm	Pak. kaal tükk kg/100 tk	Toote nr	
1015 5 G	5	6,5	1,5	100	0,325	1009028
1015 6 G	6	6,5	1,5	100	0,385	1009036
1015 7 G	7	6,5	1,5	100	0,418	1009044
1015 8 G	8	6,5	1,5	100	0,428	1009052
1015 9 G	9	6,5	1,5	100	0,468	1009060
1015 10 G	10	6,5	1,5	100	0,560	1009079
1015 11 G	11	6,5	1,5	100	0,632	1009087
1015 12 G	12	6,5	1,5	100	0,672	1009109
1015 13 G	13	6,5	1,5	100	0,683	1009117
1015 14 G	14	6,5	1,5	100	0,710	1009168
1015 15 G	15	6,5	1,5	100	0,744	1009184
1015 16 G	16	6,5	1,5	100	0,753	1009192
1015 17 G	17	6,5	1,5	100	0,764	1009206
1015 18 G	18	6,5	1,5	100	0,835	1009214

1015 20 G	20	6,5	1,5	100	0,921	1009230
1015 25 G	25	6,5	1,5	100	1,150	1009427
1015 28 G	28	6,5	1,5	100	1,250	1009362

St Teras

G galvaaniliselt tsingitud

Mõõtmed



Kinnitusklambri olulised mõõtmed

D	L	H	b	a
mm	mm	mm	mm	mm
5	16	4	12	7
6	16	5	12	7
7	16	6	12	7
8	16	7	12	7
9	16	8	12	7
10	16	9	12	7
11	16	10	14	7
12	16	11	14	7
13	16	12	14	7
14	16	12,5	14	7
15	16	13,5	14	7
16	16	14	14	7
17	16	15	14	7
18	16	16	14	7