

# AURINKOPANEELIEN KIINNITYS SMART ASENNUSKOLMIOLLA

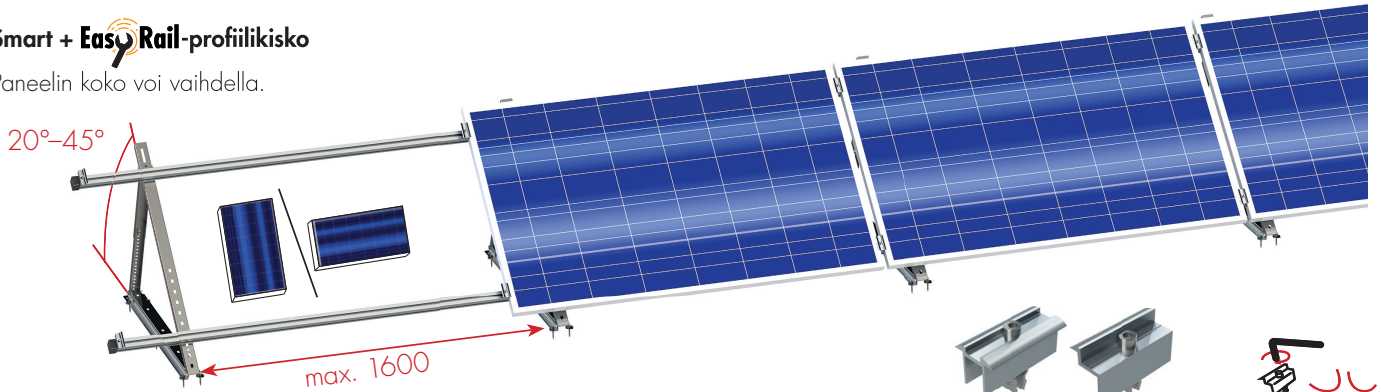
## ASENNUS

2 x Smart/paneeli + EasyRail-pikakiinnikkeet

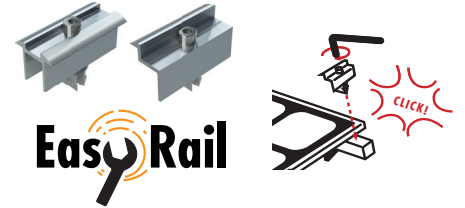
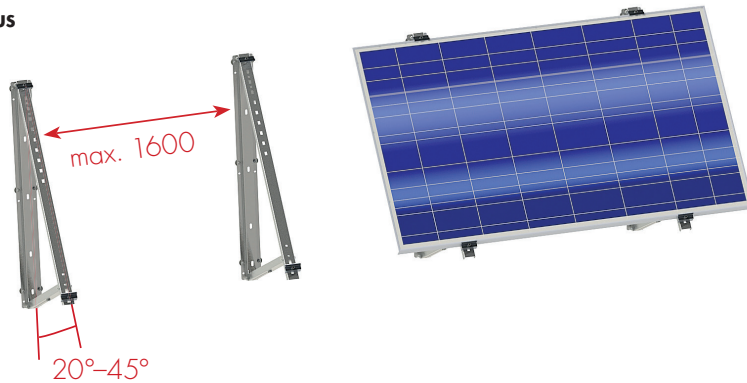


Smart + EasyRail-profilikisko

Paneelin koko voi vaihdella.



Seinäasennus



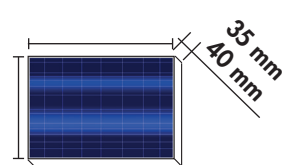
## TÄRKEÄÄ

Aurinkopaneelit eivät ole tarkoitettu toimimaan lumiesteinä. Asennuskolmoita käytettäessä on erityistä huomiota kiinnitettävä lumen kerääntymiseen paneelien alle.

Jos ylimmän paneelin etäisyys katon harjalta on enemmän kuin metrin, suosittelemme lumiesteiden asentamista paneelien yläpuolelle estämään lumen painumista paneeleita vasten.

Paneelien asennuspaikkaa valitessa huomioi, että katon reuna-alueilla on suurempi tulikuorma. Suosittelemme asentamaan paneelit mahdollisimman keskelle kattoa.

PANEELIN PAKSUUS



## TASAISET ALUSTAT

Kelluva asennus painoilla tai kiinnitys alusrakenteeseen. Painot ja kiinnitys on valittava kohteen olosuhteiden mukaan (mm. tuuli, lumikuorma).

## KALTEVAT KATOT

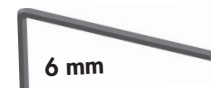
Aurinkopaneelit suositellaan asennettavaksi mahdollisimman lähelle katon harjaa.

## SEINÄ

Kiinnitys seinärunkoon materiaalin valmistajan suosittelemalla tavalla.

## TARVITTAVAT TYÖKALUT

Kuusiokoloavain



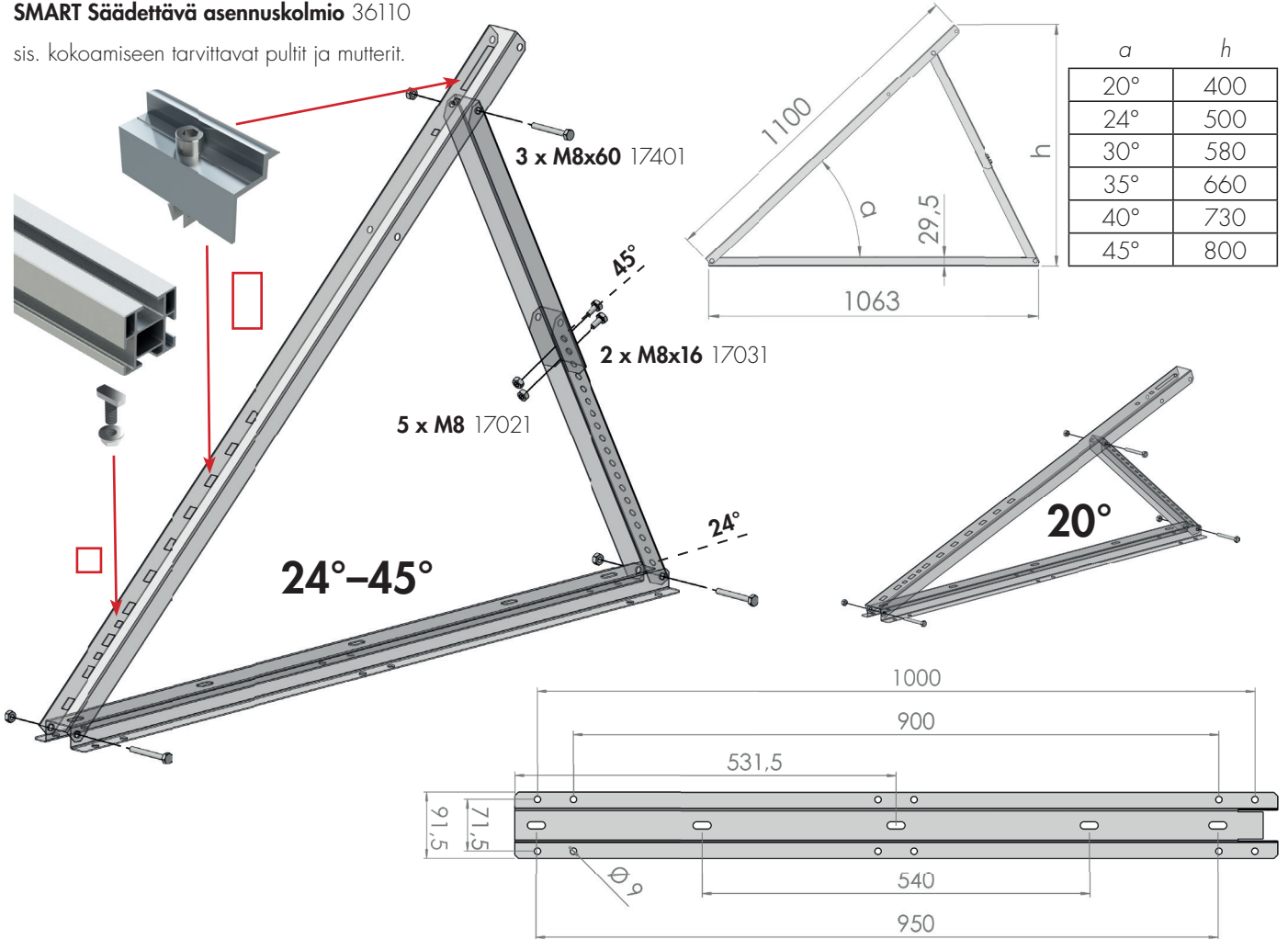
Lenkkiavain



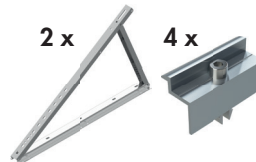
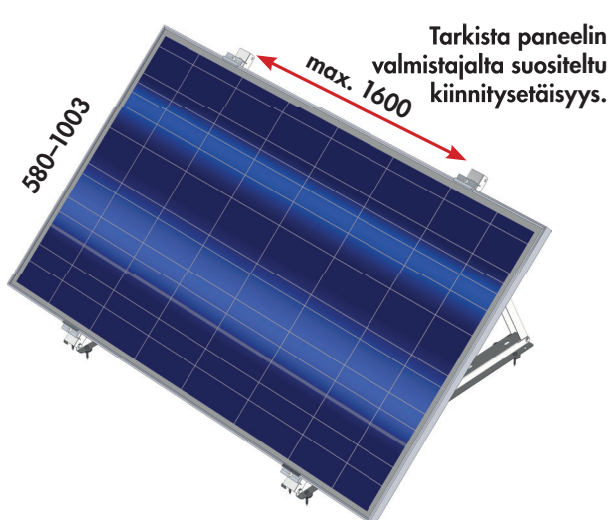
## 1. SMART ASENNUSKOLMION KOKOAMINEN JA MITAT

### SMART Säädettävä asennuskolmio 36110

sis. kokoamiseen tarvittavat pultit ja mutterit.



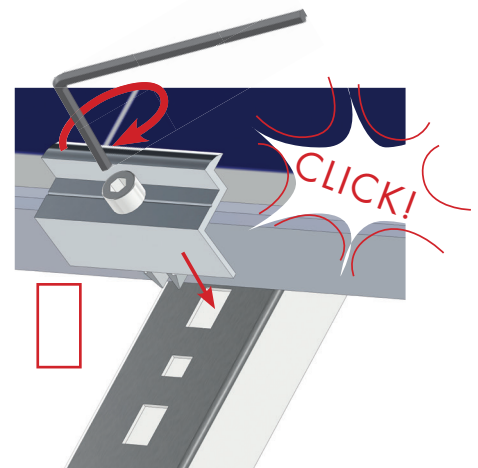
## 2. A SMART ASENNUSKOLMIO **Easy Rail** PIKAKIINNIKEILLÄ



Easy Rail päätykiinnike  
35 mm 8 kpl 36530

Easy Rail päätykiinnike  
35 mm musta 8 kpl  
3653033

Easy Rail päätykiinnike  
40 mm 8 kpl 36770

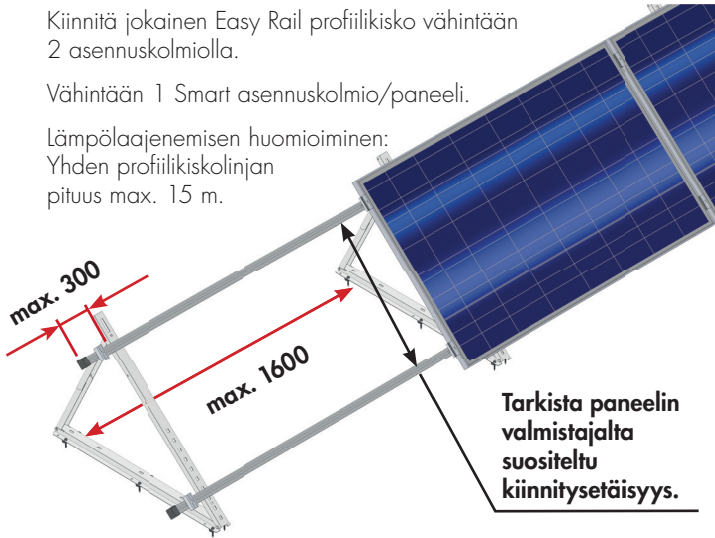


## 2. B SMART ASENNUSKOLMIO **Easy Rail** PROFILIKISKOLLA JA PIKAKIINNIKKEILLÄ

Kiinnitä jokainen Easy Rail profiilikisko vähintään 2 asennuskolmiolla.

Vähintään 1 Smart asennuskolmio/paneeli.

Lämpölaajenemisen huomioiminen:  
Yhden profiilikiskolinjan  
pituus max. 15 m.



Easy Rail keskikiinnike 35 mm 10 kpl 36540

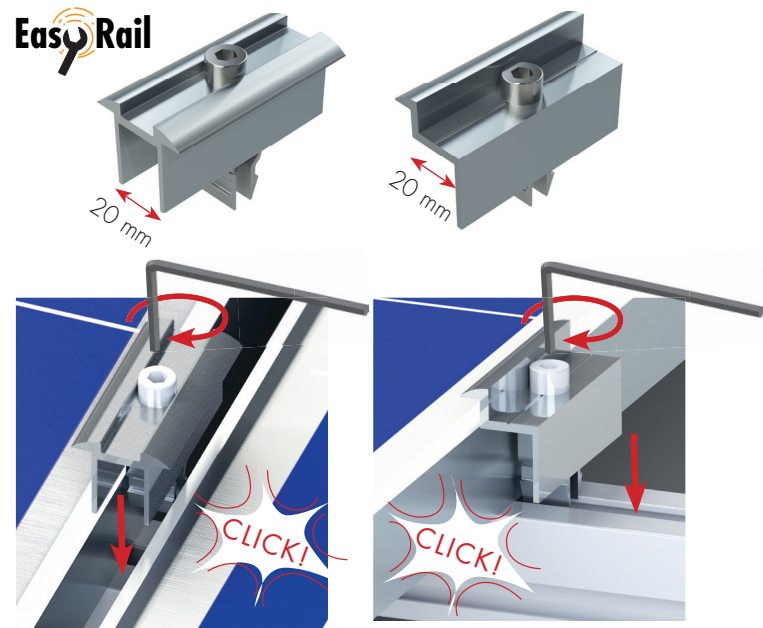
Easy Rail päätykiinnike 35 mm 8 kpl 36530

Easy Rail keskikiinnike 35 mm musta 10 kpl 3654033

Easy Rail päätykiinnike 35 mm musta 8 kpl 3653033

Easy Rail keskikiinnike 40 mm 10 kpl 36780

Easy Rail päätykiinnike 40 mm 8 kpl 36770



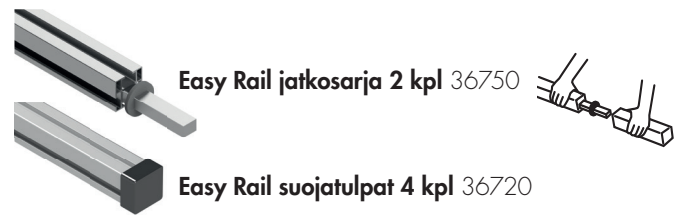
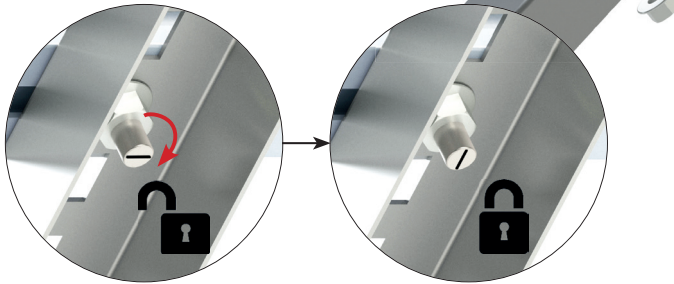
**Easy Rail**

Easy Rail profiilikisko 3,1 m 36600

Easy Rail profiilikisko 6,2 m 36480

Easy Rail kiskoruuvi 100 kpl 36900

Easy Rail laippamutteri 100 kpl 36910



Easy Rail jatkosarja 2 kpl 36750

Easy Rail suojatulpat 4 kpl 36720

## 3. A SMART PUURAKENTEISIIN JA PROFILIPELTIIN

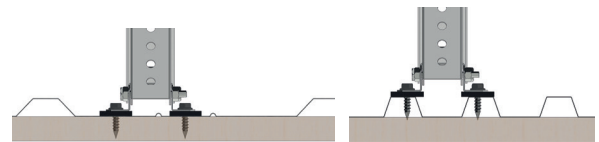
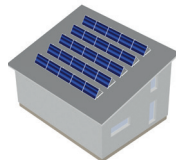
6 x LVI-ruuvi 7x30 17771  
6 x Tiivisteprikka 17100 tai  
Tiivistenuha 17160

Kiinnitys rakenteisiin tai  
pelkäästä peltiin.

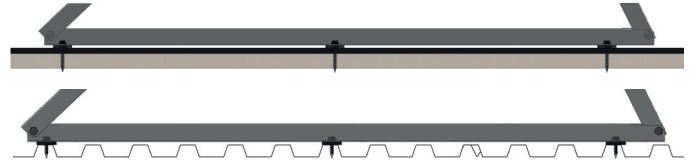
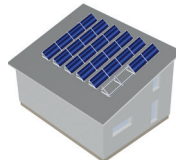
Tarkista Smart-alapalkin  
sopivuus profiilipellin  
muotoon.



LAPPEEN SUUNTAISESTI



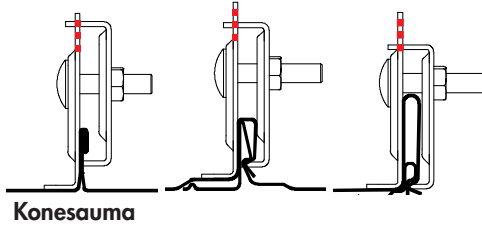
ERI SUUNTAAN KUIN LAPE





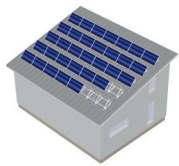
### 3. B SMART RIVIKATOLLA

#### RIVIKIINNIKKEEN ASENNUS

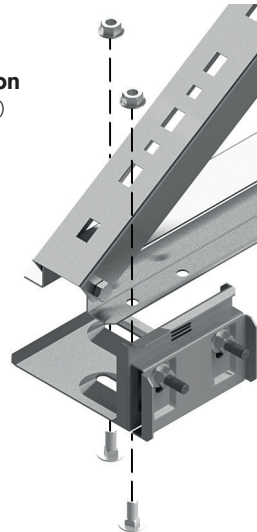


Konesauma

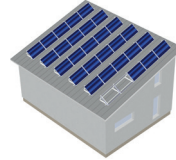
#### LAPPEEN SUUNTAISESTI



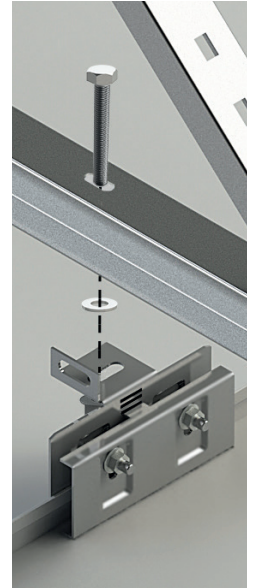
2 x Asennuskolmion rivikiinnike 38040



#### ERI SUUNTAAN KUIN LAPE



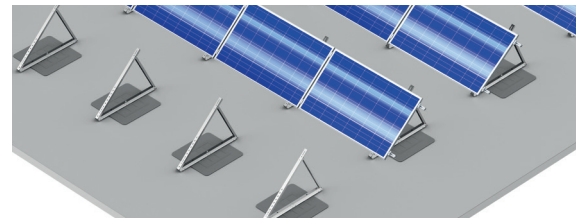
2 x Easy Rail rivikiinnike 36840  
2 x Kuusioruuvi M8x50 17391  
2 x Aluslevy M8 17241  
2 x Laippamutteri M8 17201



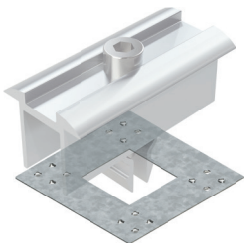
### 3. C BITUMIKERMI- ELI HUOPAKATOLLE UP-KIINNITYSLEVYLLÄ

#### Katetta läpäisemätön kiinnitys

Asennusohje:  
Solar UP - Universal Platform

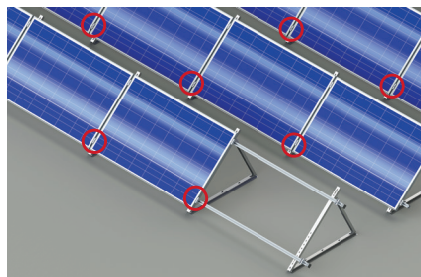


### 4. LISÄOSAT



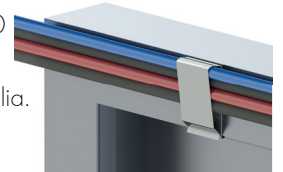
#### Maadoituslevy 50 kpl 36760

Käytetään maadoituksen jatkuvuuden varmistamiseksi. Maadoituslevy asennetaan toiseen Easy Rail profiilikiskolinjaan keskikiinnikkeiden alle.



#### Kaapelidike 50 kpl 36550

Asennetaan paneelin kehukseen, enintään 4 kaapelia.



#### Asemointipinni 40 kpl 36470

Helpottaa paneelien asentamista. Kiinnittää paneelin kehukseen ja nostaa paneeli pinnien varaan profiilikiskon päälle.

