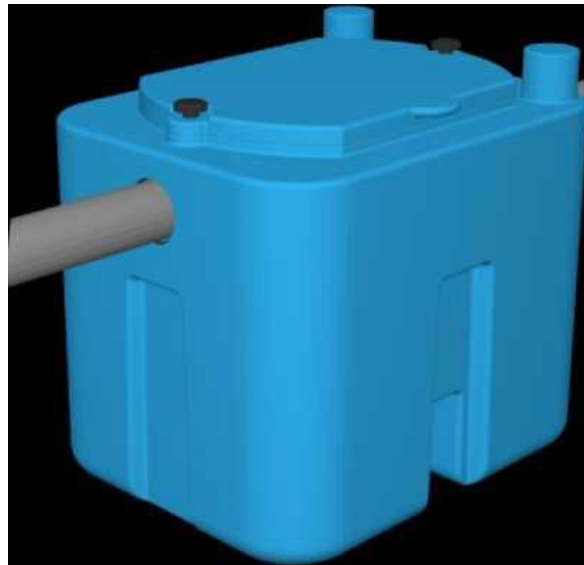


RASVAPÜÜDUR – tüüp: MOT 0.5



MATERJAL

Mahuti on valmistatud polüetüleenist.

Sellel on järgmised tehnilised omadused:

- vastupidav löökidele;
- välimise ja sisemise pinna suurepärane välimus;
- vastupidav UV-kiirgusele.

KASUTAMINE

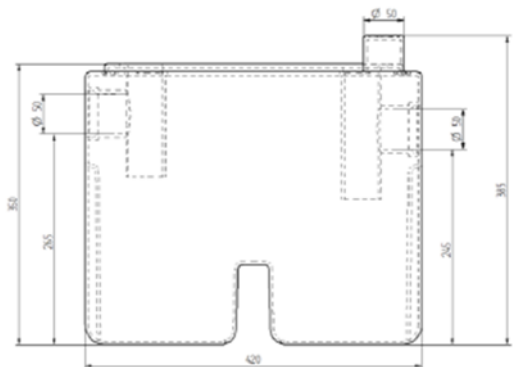
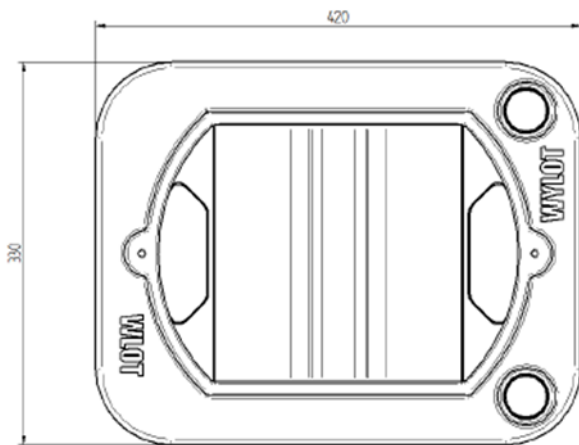
Rasvapüüduuri tüüp: MOT 0.5 kogub restoranidest ja suurröökidest pärit reoveest rasva ja tahked ained. Seade on kavandatud nii, et selle saab paigaldada restoranis valamü alla või nõudepesumasina taha.

Võimalikud on ka muud rakendused: kõrge rasvasisaldusega väikesed kogused vett (nt supermarketites toitu valmistades jne)

KIRJELDUS

- monoliitne mahuti, mis on valmistatud polüetüleenist;
- mahuti, mis on varustatud sisemise vaheseinaga, mis eraldab kambrit eralduskambrist;
- polüetüleenist kate kahe kruviga;
- 50 mm läbimõõduga sisselaske- ja väljalasketorud;
- 50 mm läbimõõduga ventilatsioonikanal koos vasak- või parempoolse ühendusega;
- pikkus: 420 mm.

TEHNILISED ANDMED

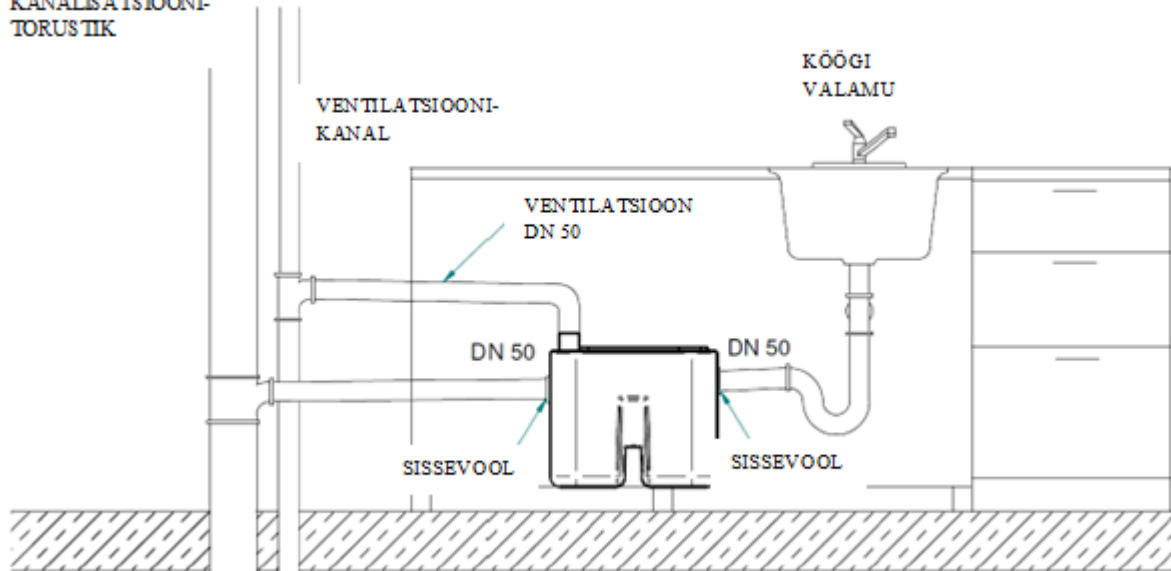


- Pikkus: 420 mm
- Laius: 330 mm
- Kõrgus: 370 mm
- Vahemaa mahuti põhja ja sissevoolu vahel: 265 mm
- Vahemaa mahuti põhja ja väljavoolu vahel: 245 mm

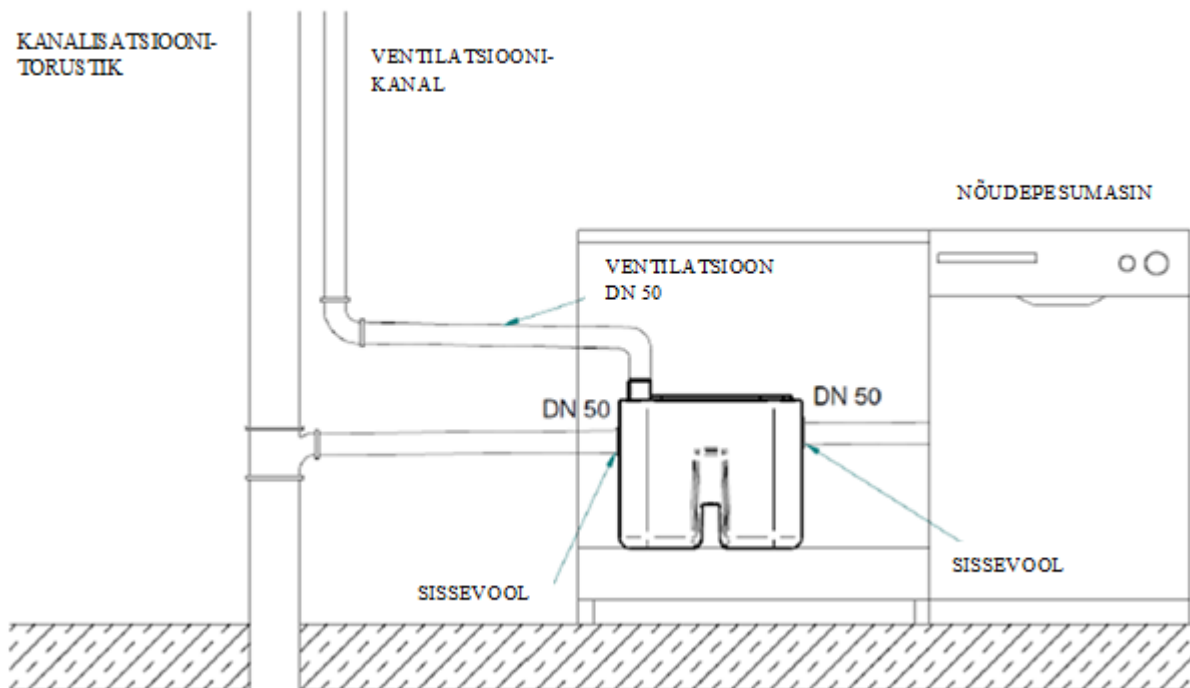
HOOLDUS

Tühjendamise sagedus sõltub rasva hulgast. Pinnale kogunev rasvakiht tuleb regulaarselt eemaldada. Rasvapüüdur tuleb tühjendada ja puhtaks pesta üks kord nädalas. Pärast tühjendamist täitke mahuti veega.

KANALISATSIOONI-
TORUS TIK



KANALISATSIOONI-
TORUS TIK



PAIGALDUS

- asetage seade vertikaalselt;
- ühendage seadme sisse- ja väljavooluava kanalisatsiooniga;
- ühendage ventilatsioon;
- täitke seade sooja veega.