

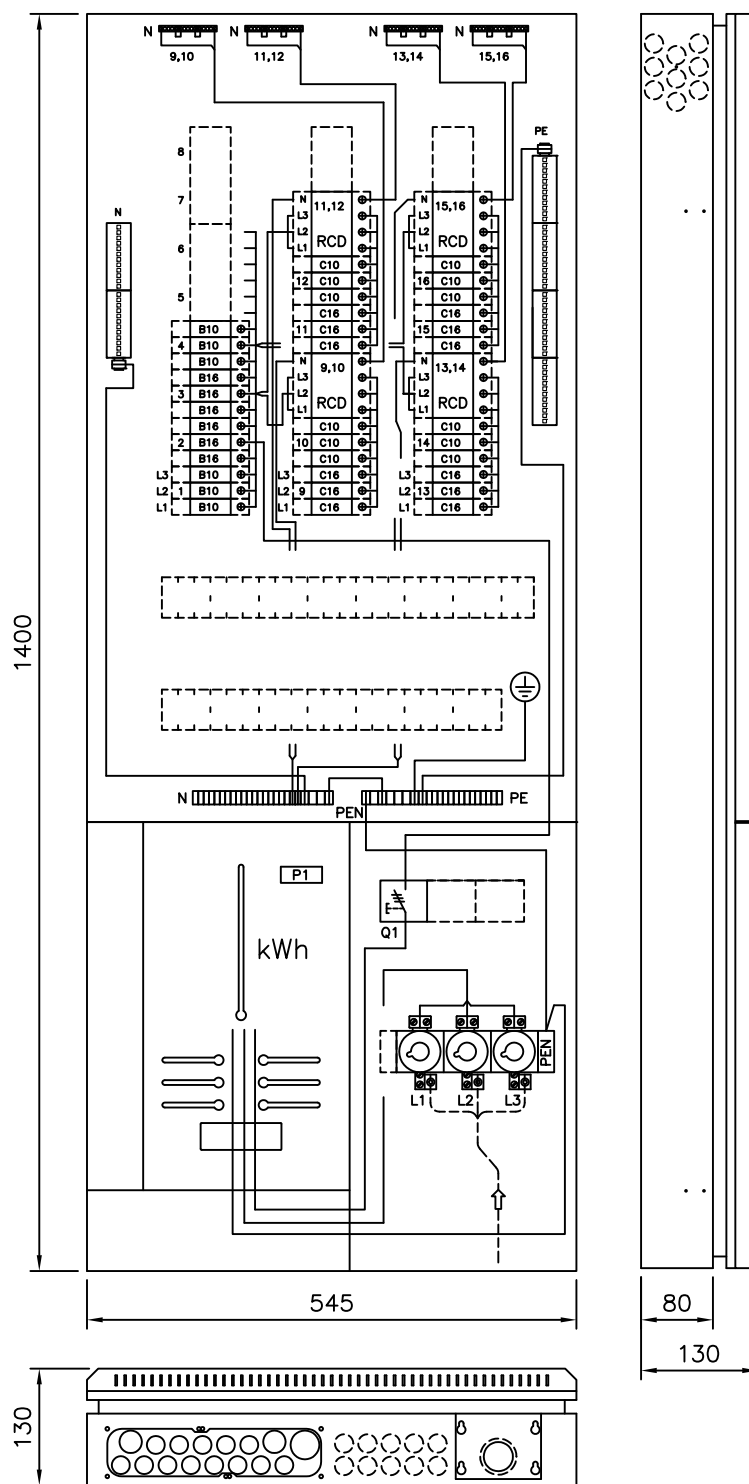
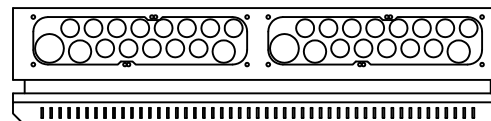
Rakennuskohteen nimi ja osoite

Rakennusstoimenpide

|   |                                |       |
|---|--------------------------------|-------|
| Keskuksen mitoitusarvot<br>EN 61 439-1 ja EN 61 439-3 |                                |       |
| Tyyppi  | ESNV 345.36                    |       |
| SSTL nro  | 3305024                        |       |
| EAN nro   | 6418677666704                  |       |
| Nimellisvirta   | $I_{nA}$                       | 50 A  |
| Nimellisjännite                                       | $U_n (=U_i)$                   | 400 V |
| Kotelointiluokka                                      | IP20C                          |       |
| Liittymisteho   | kW                             |       |
| Massa   | 35 kg                          |       |
| $I_{nc}$ Nimellisvirta-piirit:                        | ...25 A max.                   |       |
| $I_{cw}$ Oikosulkukestoisuus                          | < 10 kA 1s                     |       |
| Nimel-<br>linen<br>tasoitus<br>kerroin                | 2...3 varoketta/vaihe:         | 0,8   |
|   | 4...5 varoketta/vaihe:         | 0,7   |
|   | 6...9 varoketta/vaihe:         | 0,6   |
|   | >10 varoketta/vaihe:           | 0,5   |
| Nimellistaajuus:                                      | 50 Hz                          |       |
| Suojaus sähköiskuilta:                                | Suojaluokka I                  |       |
| Maadoitusjärjestelmä:                                 | TN- järjestelmä                |       |
| Ympäristö:  | Normaalit, kohdan 7.1 mukaiset |       |
| EMC-käyttöympäristö:                                  | A ja B                         |       |

Keskuksen mukana toimitetaan:

- 3 kpl pohjakosketin 25 A
- 3 kpl sulake 25A
- 3 kpl sulakekansi 25/63A



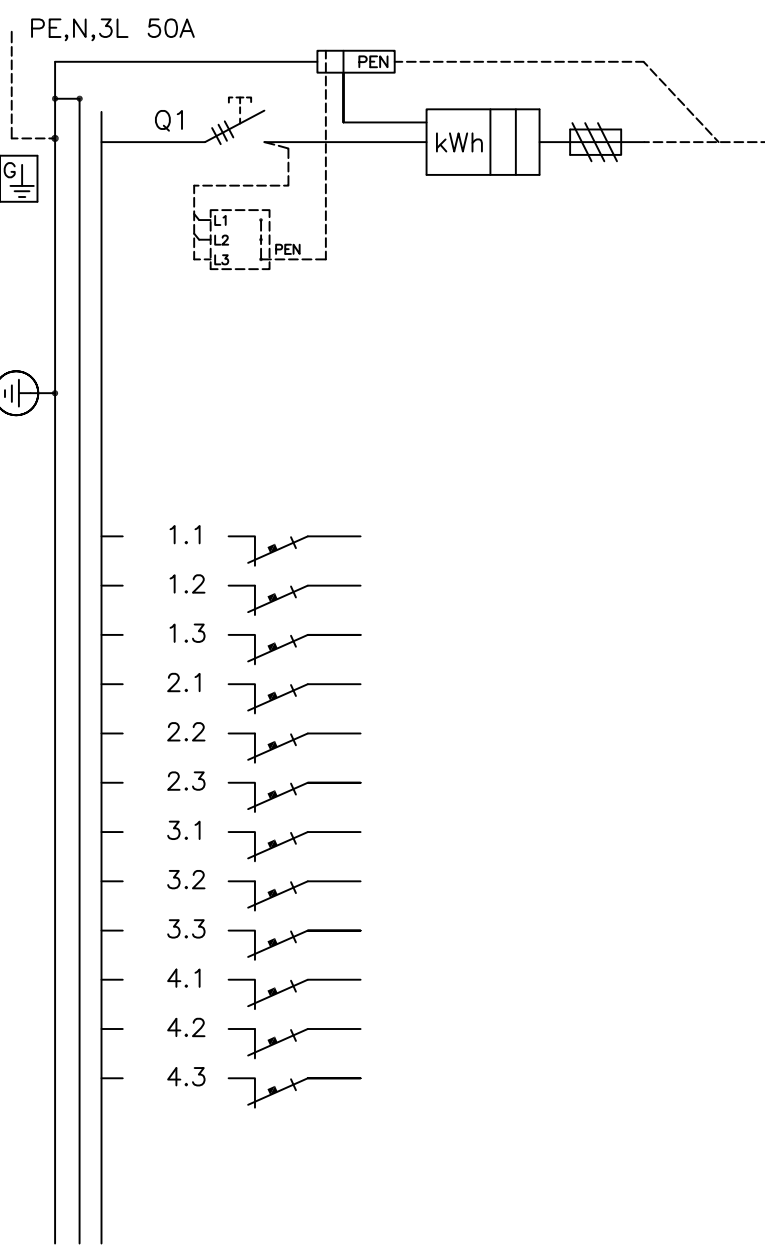
Muutos E, 03.05.2013  
Kuvan tiedot päivitetty normien EN 61439-1 ja -3 mukaisiksi

Muutos F, 30.12.2014  
Pääkytkin kWh-mittarin jälkeen, lisätty vvs ja johdonsuojamuutos, lisätty sulaketarvikkeet keskukseseen

Huom.!

Ennen keskuksen käyttöönottoa pitää kaikki päävirtapiirin ruuviliitokset jälkikierittää  
Keskus altistuu kuljetusten aikana tärinälle ja siksi ruuviliitosten kireys pitää tarkistaa.

Mittauskeskus johdonsuoja-automaateilla ja vikavirtasuojakytkimillä. Pinta- ja uppoasennukseen. Ovi vakiona



| Kaavio | Nimitys                           | A/A   | Laji | mm <sup>2</sup> |
|--------|-----------------------------------|-------|------|-----------------|
|        | Liittymisjohto max: Al50 tai Cu35 | 25/63 |      |                 |
|        | tilavarauus ylijännitesuojille    |       |      |                 |
| L1     |                                   | B10   |      |                 |
| L2     |                                   | B10   |      |                 |
| L3     |                                   | B10   |      |                 |
| L1     |                                   | B16   |      |                 |
| L2     |                                   | B16   |      |                 |
| L3     |                                   | B16   |      |                 |
| L1     |                                   | B16   |      |                 |
| L2     |                                   | B16   |      |                 |
| L3     |                                   | B16   |      |                 |
| L1     |                                   | B10   |      |                 |
| L2     |                                   | B10   |      |                 |
| L3     |                                   | B10   |      |                 |

Pvm. 30.08.2016  
Muutos JMA  
Teki JMA  
Koodi ESNV345-36\_F

**ENSTO**  
ENSTO FINLAND OY  
Insinöörikatu 1 50100 MIKKELI  
puh 0204 76 21 fax 0204 76 3491

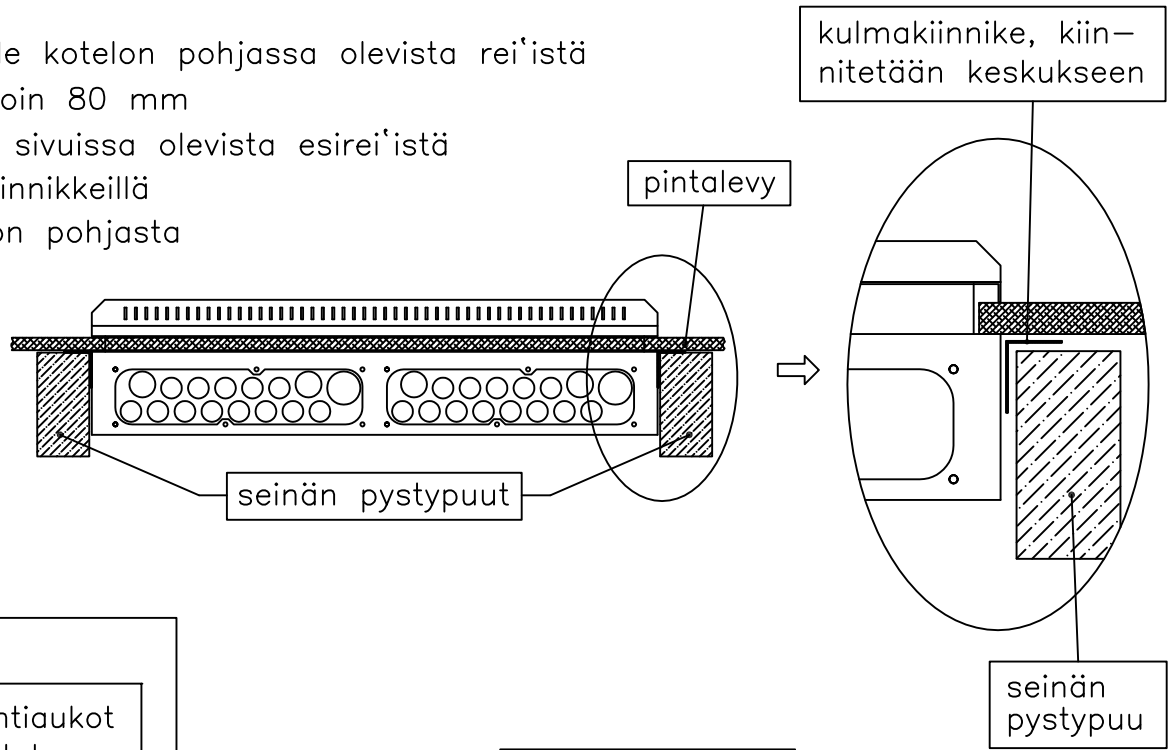
Mittakaava  
Lehti 1  
Lehdistä 3



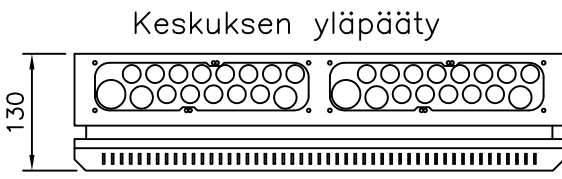
Keskuksen asennustavat:

1. Pinta-asennus, keskus kiinnitetään seinälle kotelon pohjassa olevista rei'istä
2. Uppoasennus vaihtoehdot, upotussyvyys noin 80 mm
  - keskus kiinnitetään pystypuihin kotelon sivuissa olevista esirei'istä
  - keskus kiinnitetään pystypuihin kulmakiinnikkeillä
  - keskus kiinnitetään poikkilautaan kotelon pohjasta

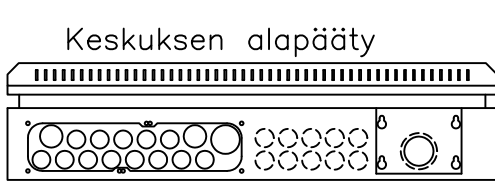
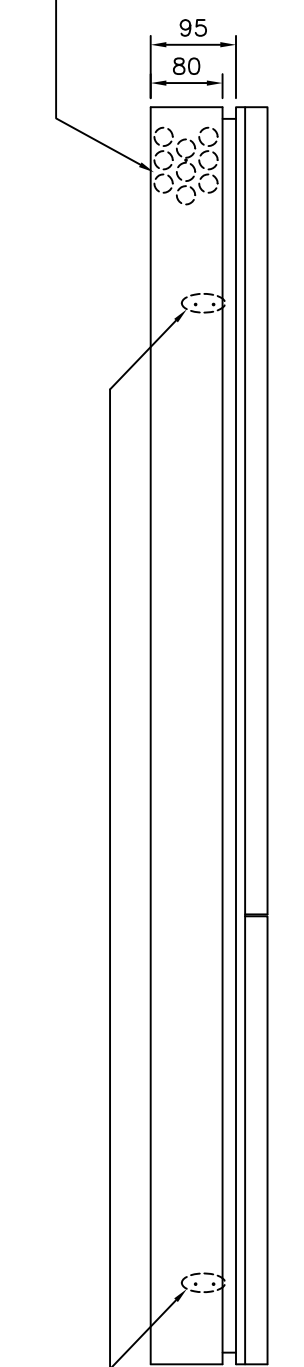
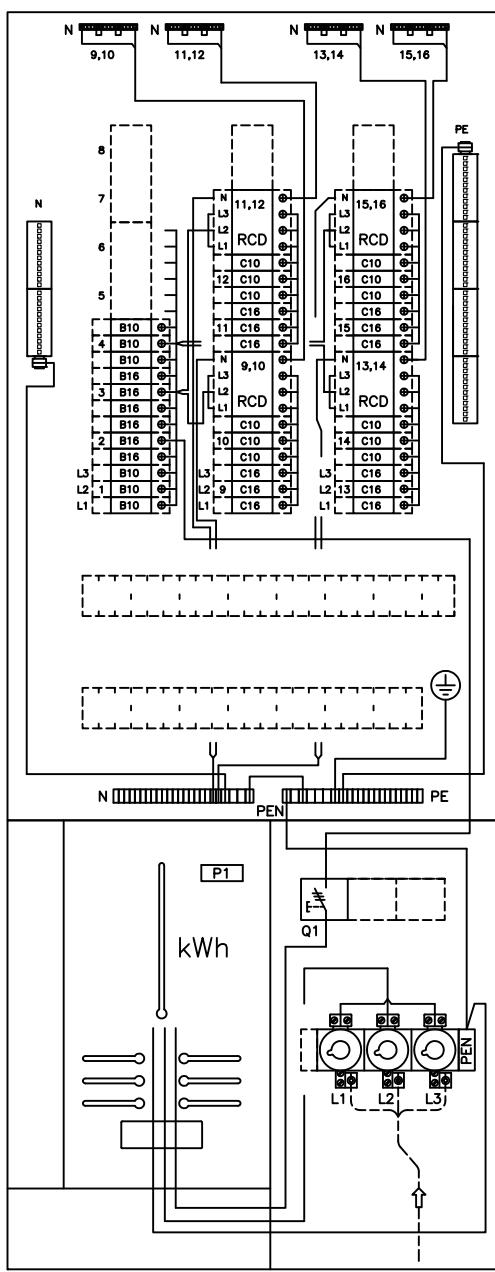
Jos käytetään putketonta uppoasennusta, varmistetaan kaapelien vedonpoisto kiinnittämällä ne esim. TC-kiinnikkeillä keskuksen ulkopuolelta lähelle laippaa



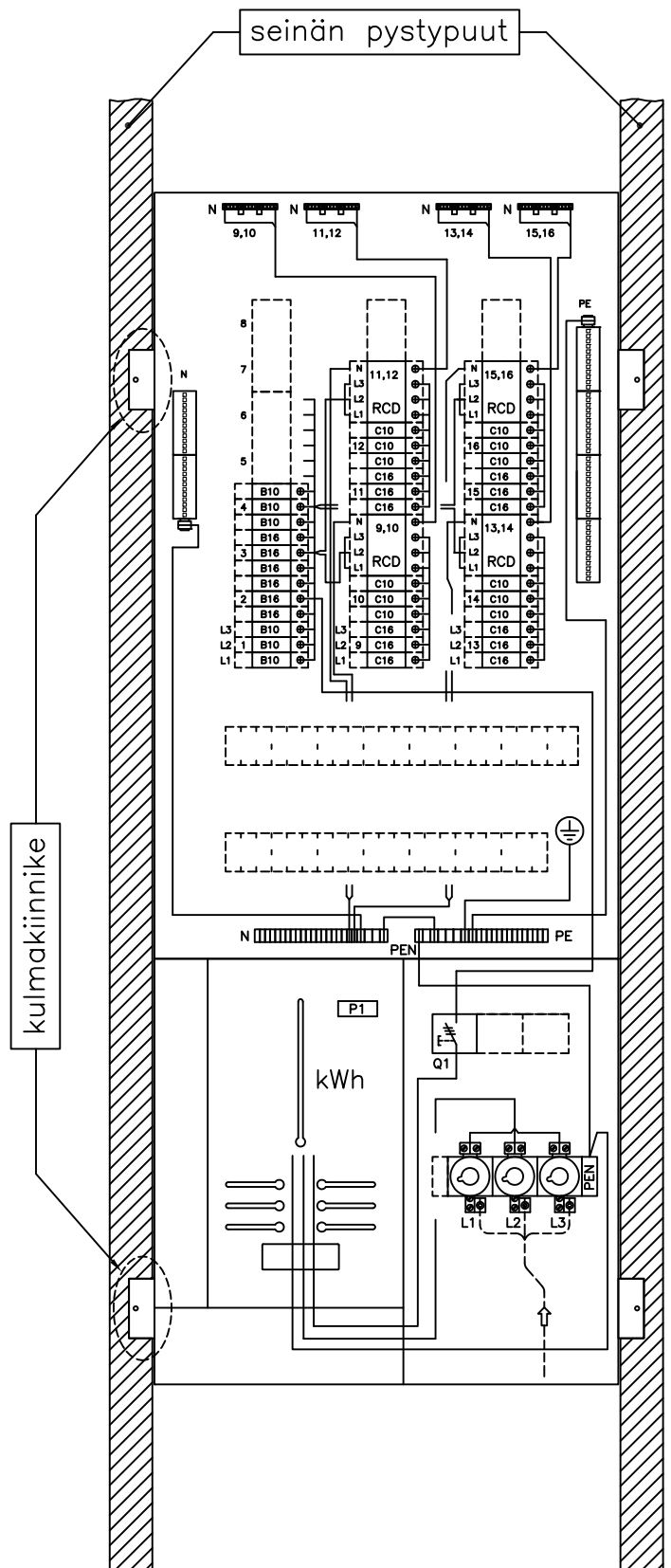
Keskuksen rakenne:



Kaapelointiaukot keskusotelon sivuissa

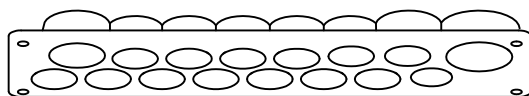


Pienet esirei'ät, kulmakiinnikkeille



Keskuksen läpivientilaippa putkille ja kaapeleille:

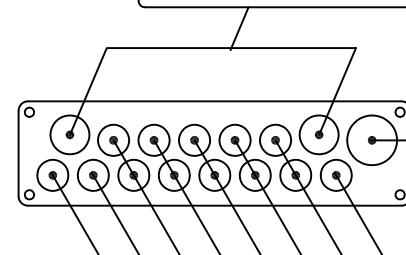
kaapelien läpivientilaippa



- laipassa on paikka 13 kpl 20 mm:n putkelle, 2 kpl 25 mm:n putkelle ja 1 kpl 32 mm:n putkelle
- laippaan voi liittää kovan muoviputken, alumiini-putken (JAP) ja myös taipuisan muoviputken, taipuisa muoviputki pitää kiinnittää laipan läheltä esim. seinärakenteeseen kiinni pysymisen varmistamiseksi
- laipan putkitus- / kaapeliaukoissa on kalvotiiviste, joka esipuhkaistaan esim. ruuvimeisselillä (ei puukolla) ja työnnetään kaapeli / johtimet sen läpi

Laipan putkitus-/kaapeliaukot:

2 kpl 25 mm:n putkelle ja 6-22 mm:n kaapelille

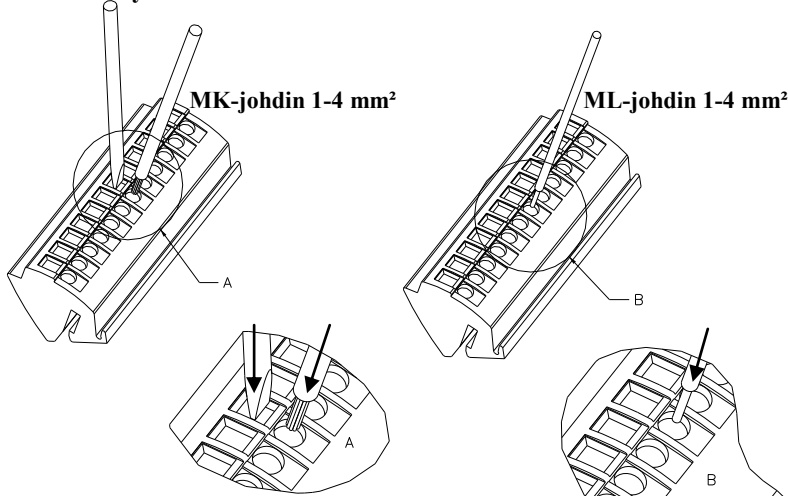


1 kpl 32 mm:n putkelle ja 6-28 mm:n kaapelille

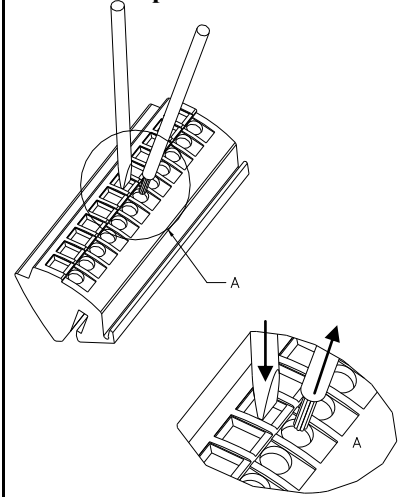
13 kpl 20 mm:n putkelle ja 6-16 mm:n kaapelille

### N- ja PE-liittimet

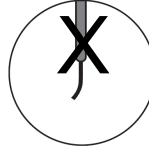
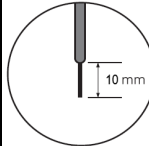
#### Johtimen kytkentä



#### Johtimen vapautus



Huom.! Varmista, että johtimet on työnnetty liittimen pohjaan saakka, varsinkin 4 mm<sup>2</sup>:n johtimella tämä on syytä varmistaa vetämällä johtimesta.

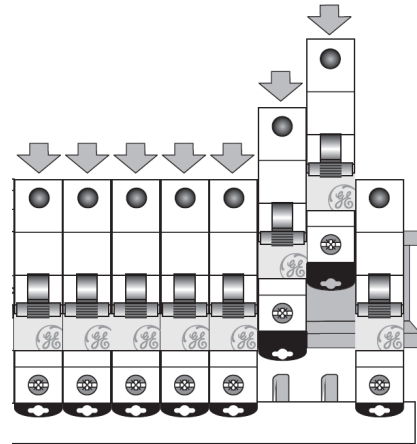
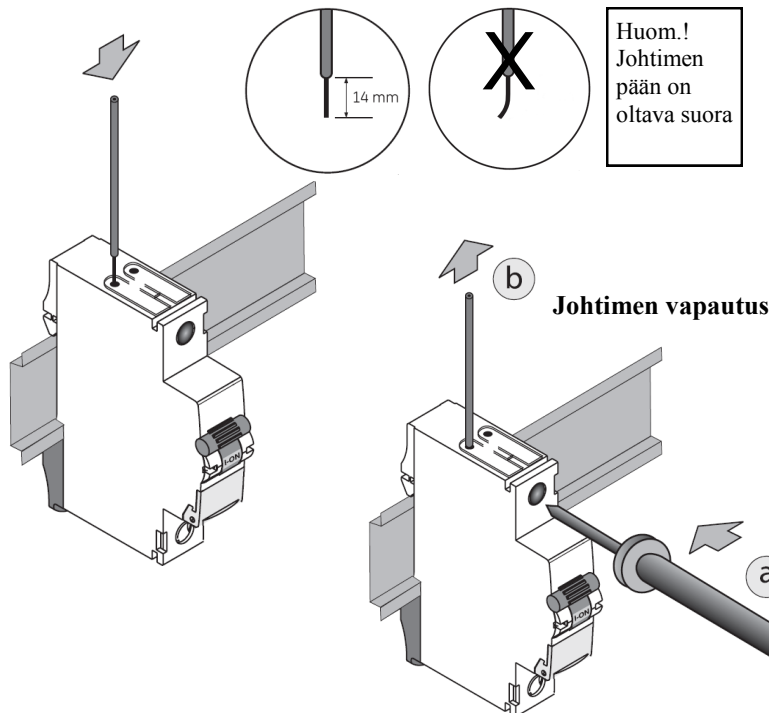


Huom.! Johtimen pään on oltava suora

### Jousiliitin johdonsuoja-automaatti

(jousiliitin johdonsuojat käytössä vain osassa keskuksia)

MK-johdin 1,5-4mm<sup>2</sup>/ML-johdin 1-4 mm<sup>2</sup>



Huom. Soveltuu ainoastaan tappikiskolle 4x1,5mm

11,5mm

|                     |  |   |  |
|---------------------|--|---|--|
| BUILDING TECHNOLOGY | ENSTO FINLAND OY<br>INSINÖÖRINKATU 1<br>50100 MIKKELI, FINLAND | TEL. +358 (0)204 76 313<br>FAX +358 (0)204 76 3493<br>WWW.ENSTO.COM | BUSINESS ID:<br>0130212-3<br>REG. OFFICE: PORVOO |
|---------------------|--|---|--|